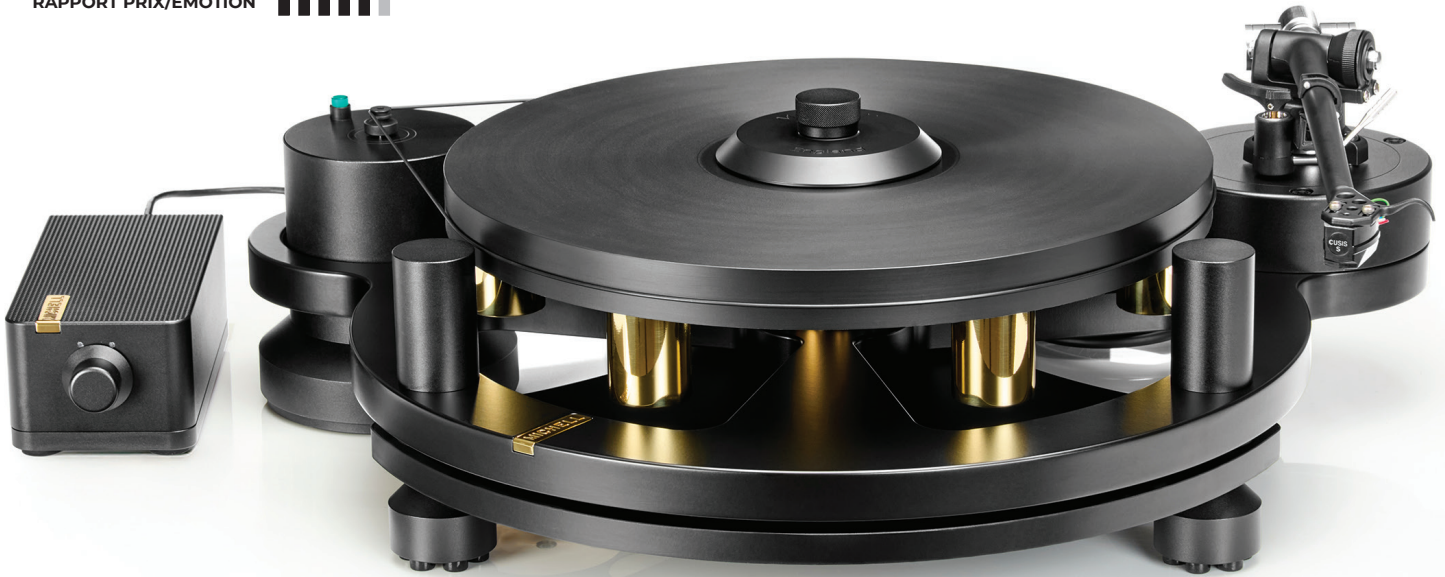


ÉQUILIBRE SPECTRAL	
DYNAMIQUE	
SCÈNE SONORE	
RAPPORT PRIX/ÉMOTION	



# LÉGENDE TOURNANTE



La nouvelle Gyro est la fière descendante de la première Gyrodec sortie en 1982, une des platines les plus iconiques de la planète. Chez Michell, la fonction crée la forme pour mieux libérer la musique.

**L**e fondateur John A. Michell est connu pour avoir réalisé la maquette du vaisseau Discovery dans 2001 L'Odysée de l'espace de Kubrick, qui inspira d'ailleurs la GyroDec. La platine vue dans Orange mécanique n'est autre qu'une Transcriptors dont Michell fabriquait les pièces. Cet ingénieur talentueux créa dans les années 1960 un atelier qui réalisait des maquettes pour le cinéma, comme Star Wars. En 1973, Michell reprit la fabrication de la platine Transcriptors hydraulique, avec son logo « By JA Michell Eng. Ltd ». Descendante de ce génie mécanique, la Gyro cache des trésors d'ingéniosité sous une fabrication artisanale superbe.

## Refonte d'un modèle iconique

Épais de 19 mm, le châssis évidé en aluminium usiné de grade aérospace a été repensé, dont le lestage par des disques en laiton soigneusement calculé pour contrôler les vibrations. Le plateau constitué d'un composé haute

densité rectifié possède des caractéristiques proches du vinyle. Il est équilibré par six masselottes réparties à son pourtour pour augmenter la stabilité sans l'alourdir inutilement. Le palier inversé ingénieux, plaçant le point de rotation au-dessus du centre de gravité du plateau, est logé dans un boîtier en laiton massif lubrifié grâce à une vis d'Archimède à deux hélices, aspirant l'huile du réservoir situé à la base jusqu'à la bille de butée supérieure, retournant au réservoir par un trou de vidange. Autre spécificité, les trois ressorts solidaires du châssis suspendu opèrent en extension, avec amortissement latéral « Equilibria », abaissant la fréquence de résonance à 3.5Hz ; des pads d'isolation en sorbothane sont placés sous chaque pied. Enfin, le bloc moteur séparé est blindé, et le contrôle électronique des deux vitesses est intégré dans un lingot noir en aluminium gaufré. La Gyro peut être livrée montée et réglée en usine, attention rare de la part d'un constructeur.

## TechnoArm 2 & Cusis S

Le tube du bras est fait d'une seule pièce, percé au-dessous de 22 trous pour réduire sa masse ; il se termine par le fameux contrepoids Michell abaissant le centre de gravité. De nouveaux roulements polymères à faible friction sont montés sur une base modifiée, et il est câblé avec du fil de litz en argent pur à 99.9999%.

La cellule MC Cusis S est équipée d'un diamant Shibata à taille très fine, et d'un stilet en boron. Le corps est en matériau Acetyl haute densité, l'aimant étant constitué de samarium-cobalt et fer pur.

## ÉCOUTE

La Gyro a été reliée au nouveau phono Apollo d'un rapport Q/P stupéfiant, et au préamplificateur Accuphase C-2900 pilotant des ATC SCM100 ASL actives, avec un câble Lumina G9. Ce système était mis en œuvre chez Concert Home à Paris.

## De l'humanité et de l'énergie

Comme la TecnoDec, le charme Michell opère dès les premières mesures par une fluidité et un suivi mélodique irréprochables, mais en poussant le curseur des performances beaucoup plus loin. D'abord par des capacités dynamiques surprenantes, tant les attaques et la vivacité se libèrent, accompagnées d'une balance tonale superbement équilibrée. L'extension des registres est évidente, dont un médium/aigu lumineux



et détaillé, différenciant les timbres magnifiquement, alors que le grave est tout sauf mou. Sur le Haendel « Water Music », dirigé par R. Leppard, l'éclat des cuivres, des bois et des cordes n'est jamais galvaudé, mais au contraire subtil et varié, d'une couleur juste. De plus, l'image sonore est bien installée dans l'espace, très profonde et réaliste dans le positionnement des pupitres. Ce qui traduit une autre grande qualité de la Gyro : une transparence à toute épreuve, loin d'une écoute typée et systématique. La pureté du médium sur la voix

## La nouvelle Gyro réactualise

un concept unique, en apportant une amélioration musicale spectaculaire.

de Jacintha est splendide, avec une légère réverbération bien perceptible, charmant irrésistiblement l'oreille. Sur un excellent vinyle, comme le « Baba Blues » suédois, c'est vraiment impressionnant de réalisme : la voix est d'une signature juste, rocailleuse à souhait, comme les attaques à la guitare qui surgissent comme un éclair, pour nous brancher directement au cœur de la musique. Enfin, cet ensemble est remarquablement cohérent, prêt à écouter, sans se poser de question existentielle.

## VERDICT

Comment ne pas résister à l'apparence de la Gyro, qui lorsqu'elle tourne hypnotise le regard. Cette attraction n'est pas seulement visuelle, car la Michell offre ce que l'on attend de mieux d'une lecture analogique : richesse des textures, dynamique très réaliste, transparence sans coloration typée. Ces qualités appréciables propre à Michell font que la Gyro est toujours aussi attirante 44 ans après sa création, surtout profondément rajeunie. ■

Bruno Castelluzzo

Le châssis est accordé par des disques en laiton ; le bloc des vitesses évoque le phono Apollo. Les prises RCA du câble rappellent les excellentes Audio Note AN-P argent.

## FICHE TECHNIQUE

**Platine Michell Gyro**  
Origine : Royaume-Uni  
Gyro : 6 600 euros  
Finition : noir ou silver  
TecnoArm 2 : 1 690 euros  
Cusis S : 1 890 euros  
Phono Apollo : 4 040 euros  
Capot + palet presseur inclus  
Dimensions (L x H x P) :  
760 x 360 x 490 mm  
Poids : 18 kg

**Bras TechnoArm 2**  
Distance d'installation :  
222 mm  
Masse effective : 12.5 g

**Cellule MC Cusis S**  
Diamant : Shibata  
Cantilever : boron

## Parmi les titres écoutés

- Jacintha : *Moon River*
- Haendel :  
*L'œuvre pour Orchestre*,  
dir. R. Leppard
- Baba Blues :  
*Glimmer of Gold*
- Talk Talk : *It's My Life*