

XY FUJI
Elevator

SUZHOU XY FUJI ELEVATOR CO.,LTD

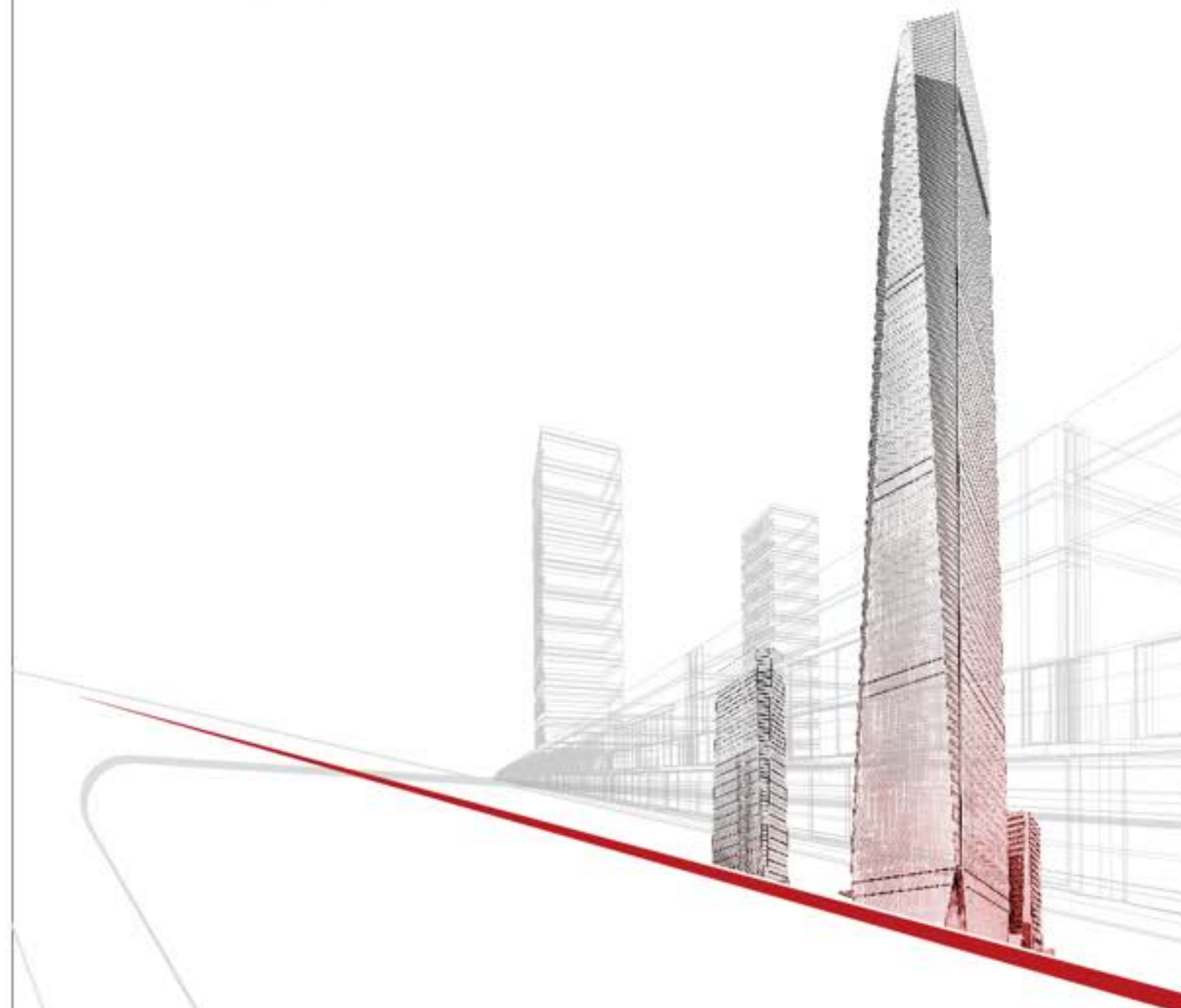
#1-1815 C UNIT , KAIPING ROAD 2188 , SONGLING TOWN ,
WUJIANG DISTRICT , SUZHOU , CHINA
TEL: 0512 - 63339522
E-mail: info@xyfuj.com
Http://www.xyfuj.com



It is an advisory information publication. We keep the right of alter the product design and description at any time.
If there is any dispute out of the frame meaning of any product description, use or quality, the description and illustration of any sales contract, our company
will not bear any responsibilities therefrom.
Because of the restriction of the printing technology if there is any slight difference between the actually machining color and that from this pamphlet, please
take the actual material and color sample as the reference.
Este folleto es una publicación informativa orientada. Nos reservamos el derecho de cambiar el diseño y la descripción de cualquier momento.
Si hay alguna controversia fuera del significado de la descripción, uso o calidad de cualquier producto, descripción e ilustración de cualquier contrato de venta, nuestra empresa
no asumirá ninguna responsabilidad.
Debido a las limitaciones de la tecnología de impresión, si hay alguna diferencia sutil entre el color realmente producido y el color en este folleto, por favor
de base en el material real y la muestra de color.

**WITH GLOBAL LEADING QUALITY
CREATES PERFECT COMFORTABLE SPACE**

La calidad líder mundial crea
un espacio perfecto y cómodo



Company profile

Perfil de la empresa



XY FUJI elevator singapore pte.ltd is located in Fenu economic development zone, Wujiang District ,Suzhou City, Jiangsu Province,China. It is adjacent to the Taihu Lake. It lies in the head part of the ancient Kingdom of Wu and end of the ancient Kingdom of Yue. It is between Suzhou and Hangzhou. It is about 1 hour' s journey by car to Shanghai and Hangzhou respectively. It has traffic facilities and advantageous geographical positions.

Companies adhering to the international advanced elevator manufacturing equipment, establish and improve the quality of the product system, "honesty and trustworthiness, cooperation and win-win" business philosophy, commitment to technology innovation, with more than Xiang original core technology. Currently, the company' s products cover passenger elevator (small room, Home elevator), lifts, car lifts and other series of varieties. In accordance with the needs of users, the implementation of manufacturing sales, installation, repair and maintenance as one of the market mode of operation, according to the actual needs of the design and production of various types of diversification elevator, elevator decoration design do people culture, individuality, for the majority of provide users with perfect quality products and excellent service satisfaction.

In "scientific and technological innovation, quality-oriented" approach to development guidance, continue to strengthen team building, training a team of experienced R & D, manufacturing, service management team, it has a technological innovation in the field as well as other elevator the innovation advantage, to achieve continuous product optimization and upgrading of efficiency, providing our customers with the most humane, most secure technology, the most energy-efficient technology, the most intelligent elevator products.

Strong manufacturing strength, flexible, innovative ideas, let' s reputation not only from XY.FUJI elevator quality assurance, more established on the basis of service. Good reputation, timely service, XY.FUJI elevator to create more value for customers.

XY FUJI elevator Singapore pte.ltd se encuentra en la zona de desarrollo económico de Fenu, distrito de Wujiang, ciudad de Suzhou, provincia de Jiangsu,China. Se encuentra junto al lago Taihu. Se encuentra en la parte principal del antiguo Reino de Wu y el final del antiguo Reino de Yue. Se encuentra entre Suzhou y Hangzhou. Es aproximadamente 1 hora de viaje en coche a Shanghai y Hangzhou, respectivamente. Tiene facilidades de tráfico y una posición geográfica ventajosa.

Las empresas que se adhieren a los equipos de fabricación de ascensores avanzados internacionales, establecer y mejorar la calidad del sistema de productos, "honestidad y honradez, la cooperación y gana-ganar" la filosofía de negocios, el compromiso con la innovación tecnológica, con más de Xiang tecnología original del núcleo. Actualmente, los productos de la compañía cubren ascensor de pasajeros (habitación pequeña, ascensor de casa), ascensores, ascensores de automóviles y otras series de variedades. De acuerdo con las necesidades de los usuarios, la aplicación de las ventas de fabricación, instalación, reparación y mantenimiento como uno de los modos de funcionamiento del mercado, de acuerdo con las necesidades reales del diseño y la producción de diversos tipos de ascensor de diversificación, ascensor de diseño de decoración hacer la cultura de la gente, la individualidad, para la mayoría de los usuarios proporcionan productos de calidad perfecta y excelente satisfacción del servicio. En "innovación científica y tecnológica, orientado a la calidad" enfoque de la orientación al desarrollo, seguir fortalecida formación de equipos, la formación de un equipo de i + D con experiencia, fabricación, equipo de gestión de servicios, que tiene una innovación tecnológica en el campo, así como otros ascensor la ventaja de innovación, para lograr la optimización continua de productos y la mejora de la eficiencia, peoviding nuestros clientes con la tecnología más humana, más segura, la tecnología más eficiente en energía. Los productos de ascensores más inteligentes.

Una gran resistencia a la fabricación, ideas flexibles e innovadoras, la reputación no sólo de XY. Garantía de la calidad del elevador FUJI, más establecida sobre la base del servicio. Buena reputación, servicio oportuno, XY.FUJI elevator para crear más valor para los clientes.

Technical strength

Fuerza técnica

Leading technology play the cards right

Tecnología líder juega las cartas a la derecha

Intellectual control is a key and inseparable constituent in the elevator control system. It outstandingly displays that elevator fore-runs an intellectual life. Fully computerized intellectual control system fulfills vast intellectual managements such as multiple micro-computer, modular, network control, group supervision system, intellectual dispatch system, peak-hour service etc. It constructs a special-purpose elevator network with rapid reaction. It provides the sustainable elevator operation with a powerful warranty.

El control intelectual es un componente clave e inseparable en el sistema de control del ascensor. Muestra de manera sobresaliente el ascensor predice una vida intelectual. El sistema de control intelectual completamente computarizado cumple con vastas gestiones intelectuales tales como múltiples micro-computadoras, modulares, control de red, sistema de supervisión de grupo, sistema de despacho intelectual, servicio de hora pico, etc. Construye una red de ascensores de propósito especial con reacción rápida. Proporciona a la operación sostenible del elevador una garantía potente.



XY-KF01 XY-KC01 XY-KF02 XY-KC02 XY-KF03 XY-KC03

Door operator

Operador de la puerta

Top advanced door operator system

Sistema avanzado de operador de puerta



Door machine control system of XY.FUJI elevator apply dual-control system. One group is controlled by main controller of control cabinet, the other by door machine controller. It greatly reduces un-opening elevator door problems due to door machine control system trouble.

Sistema de control de puerta por Door machine de XY, FUJI elevator lift aplica un sistema de doble control. Un grupo es controlado por el controlador principal del armario de control, el otro por el controlador de la máquina de puerta. Reduce en gran medida los problemas de las puertas del ascensor que no se abren debido a problemas en el sistema de control de la máquina de puertas.



OCM series 2- Leafs Center Opening Landing Door Device
2- dispositivo de puerta de aterrizaje para abrir el centro de las hojas



OCM series 2- Leafs Side Opening Landing Door Device
2- dispositivo de apertura de la puerta de aterrizaje del lado de las hojas



OMJ series 2- Leafs Side Opening VVVF Synchronous Door Operator
2- apertura lateral de las hojas del VVVF



OMJ series 2- Leafs Center Opening VVVF Asynchronous Door Operator
2- apertura del centro de las hojas VVVF Operador de puerta asincrono

Traction machine

Máquina de tracción

New generation of permanent magnet Synchronous and gear-less traction machine

Nueva generación de máquinas de tracción sincrónica y sin engrane de imán permanente

XY.FUJI elevator uses permanent magnet synchronous and gearless traction machine. It features as effective energy-saving, compact structure, advantageous properties. And it saves over 40% of energy.

XY.FUJI elevator utiliza una máquina de tracción sincrónica y sin engranajes de imán permanente. Se caracteriza como eficaz ahorro de energía, estructura compacta, propiedades ventajo. Y ahorra más del 40% de energía.



Model: GTW9S



Model: ERS



Model: MCK200



Model: MONA200

Security components

Componentes de seguridad

Safety gear

Equipo de seguridad



OX-188B Progressive Safety Gear
Equipo de seguridad progresivo



OX-210A Progressive Safety Gear
Equipo de seguridad progresivo

Speed governor

Gobernador de velocidad



OX-240 One-way Governor
gobemador



OX-240A One-way Governor
gobemador



OX-200 Tension Device
Dispositivo de tensión



OX-200Q Tension Device
Dispositivo de tensión

Hydraulic buffer

amortigu hidráulico



OH-80



OH-175



OH-210



OH-65



OH-80A



OH-275



OH-425

Polyurethane buffer

Poliuretano tampón



OH-J11



OH-J21

Small machine room passenger elevator

Pequeño ascensor de pasajeros

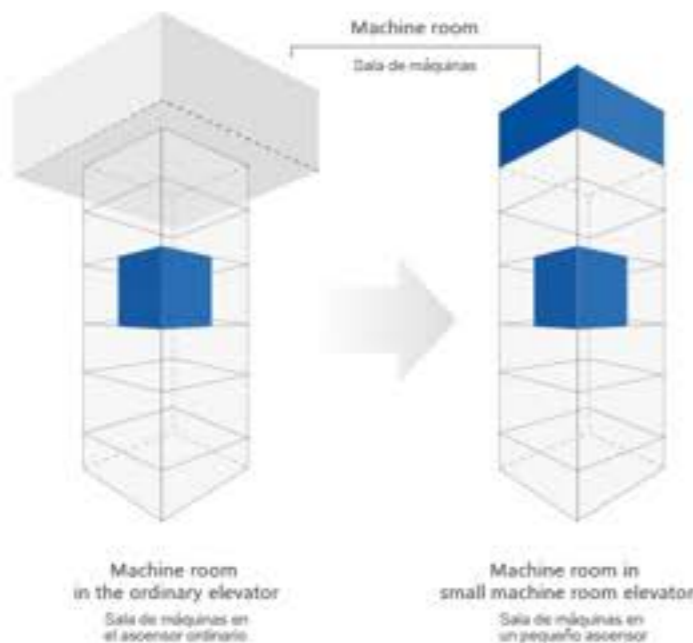
In order to save building space; explore more space utilization rate in the building; bring about more sensitive and reliable operation; creates more attractive and graceful building, XY.FUJI small machine room passenger elevator applies compact and intensive permanent magnet synchronous & gearless traction machine, specially-designed control cabinet. Well is exactly the same as machine room.

Para ahorrar espacio en el edificio; Explorar más tasa de utilización de espacio en el edificio; Lograr un funcionamiento más sensible y fiable; Crea un edificio más atractivo y elegante, XY. El elevador de pasajeros de la pequeña sala de máquinas FUJI aplica una máquina de tracción sincroy sin EnGrande de imán permanente intensiva y compacta, con armario de control especialmente diseñado. Bien es exactamente lo mismo que la sala de máquinas.

Space-saving Ahorro de espacio

XY.FUJI small machine room passenger elevator applies compact type small machine room arrangement mode. It effectively reduces top floor space. It lowers down building cost to maximum extent.

XY. El elevador de pasajeros de la pequeña sala de máquinas FUJI aplica el modo de arreglo de la pequeña sala de máquinas de tipo compacto. Reduce eficazmente el espacio de la planta superior. Reduce el coste de construcción al máximo.



Machine roomless passenger elevator

Ascensor de pasajeros sin sala de máquinas

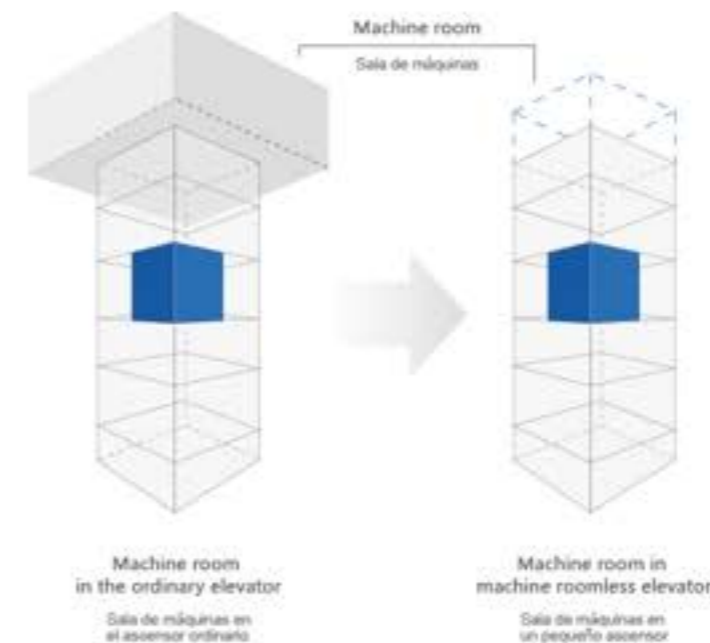
XY.FUJI machine roomless passenger elevator knows very well of environment protection ideas. It saves energy and reduces consumption. It saves building area, enhances design freedom. It gives full play of green human-centered concept. Compared with same loading level geared elevator, it saves 25% of electric energy and 10% of building area.

XY.FUJI machine roomless passenger elevator knows very well of environment protection ideas. It saves energy and reduces consumption. It saves building area, enhances design freedom. It gives full play of green human-centered concept. Compared with same loading level geared elevator, it saves 25% of electric energy and 10% of building area.

Advantages display ventajas

XY.FUJI machine roomless passenger elevator breaks through a must of machine room for traditional elevator. It provides limited space in modern building with infinite creativity.

XY. El ascensor de pasajeros FUJI machine roomless atraviesa una necesidad de sala de máquinas para el ascensor tradicional. Proporciona un espacio limitado en la construcción moderna con creatividad infinita.



Passenger elevator car decoration

Decoración de un coche de pasajeros con ascensor



XY-K001

Standard estándar

Ceiling: Hairline stainless steel, arched top- plate, LED light
 Car wall: Hairline stainless steel
 Car door: Hairline stainless steel
 Floor: PVC

Techo: línea de cabello de acero inoxidable, superior arque- placa, luz LED
 Pared del coche: línea de pelo de acero inoxidable
 Puerta del coche: línea de pelo de acero inoxidable
 Suelo: PVC

XY-K002

Optional opcional

Ceiling: Mirror stainless steel, energy- saving lamps
 Car wall: Hairline stainless steel, mirror etched stainless steel
 Handrail: Stainless steel flat handrail
 Floor: PVC

Techo: espejo de acero inoxidable, lámparas de ahorro de energía
 Pared del coche: línea de pelo de acero inoxidable, Espejo de acero inoxidable grabado
 Barand: barandiaplano de acero inoxidable
 Suelo: PVC

XY-K003

Optional opcional

Ceiling: Stainless steel mirror board, energy- saving lamps
 Car wall: Stainless steel mirror board, energy- saving lamps
 Handrail: None
 Floor: PVC

Techo: tablero de espejo de acero inoxidable, lámparas de ahorro de energía
 Pared del coche: tablero de espejo de acero inoxidable, lámparas de ahorro de energía
 Barand: ninguna
 Suelo: PVC

XY-K004

Optional opcional

Ceiling: Hairline stainless steel with arc- shape ,acrylic photic zone
 Car wall: Mirror Ti- gold, etched stainless steel
 Handrail: Stainless steel handrail
 Floor: PVC

Techo: línea de cabello de acero inoxidable con forma de arco, zona acrífica
 Pared de coche: espejo de Ti- oro, acero inoxidable grabado
 Handrail: barandde acero inoxidable
 Suelo: PVC



Passenger elevator car decoration

Decoración de un coche de pasajeros con ascensor



XY-K005

Optional opcional

Ceiling: Titanium mirror frame, acrylic lighting decoration, down lamp
 Car wall: Titanium and specular stainless steel, titanium mirror stainless steel
 Handrail: Titanium gold single tube round handrail
 Floor: PVC



Techo: marco de espejo de titani, decoración de iluminación acrí, lámpara de abajo
 Pared del coche: titaniy acero inoxidable especular, acero inoxidable espejo de titani.
 Barandi: barandiredonda de oro de titani.
 Suelo: PVC

XY-K006

Optional opcional

Ceiling: Mirror stainless steel framework, hairline stainless steel, acrylic lighting decoration, down lamp
 Car wall: Veneer decoration inlaid with stainless steel bar, mirror stainless steel
 Handrail: Stainless steel round tube
 Floor: PVC



Techo: marco de espejo de acero inoxidable, línea de pelo de acero inoxidable, decoración de iluminación de acrí, lámpara de calda
 Pared del coche: decoración de chapa de madera incrustcon barra de acero inoxidable, espejo de acero inoxidable
 Barandi: tubo redondo de acero inoxidable
 Suelo: PVC

XY-K007

Optional opcional

Ceiling: Rose gold mirror, acrylic dome, acrylic lamp decoration
 Car wall: Rose gold mirror stainless steel, etched stainless steel
 Handrail: Rose gold stainless steel single tube
 Floor: PVC



Techo: espejo de oro rosa, acrílicúpula, decoración de lámpara acrílica
 Pared de coche: Rose Gold mirror stainlesssteel, acero inoxidable grabado
 Handrail: tubo único de acero inoxidable de oro rosa
 Suelo: PVC

XY-K008

Optional opcional

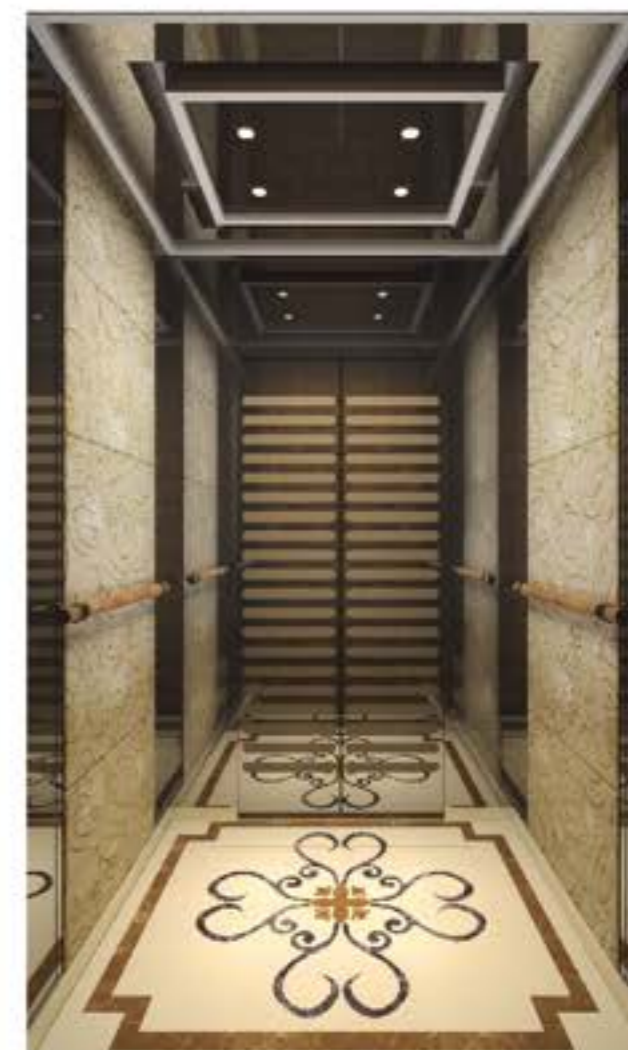
Ceiling: Titanium mirror, LED cylinder lamp frame, with titanium mirror etching stainless steel, pendant lamp
 Car wall: Titanium mirror stainless steel, with mirror horizontal wire drawing process board
 Handrail: None
 Floor: PVC



Techo: espejo de titani, marco de la lámpara del cilindro LED, con espejo de titanigrabado de acero inoxidable, lámpara colgante
 Pared del coche: espejo de titanide acero inoxidable, con tablero de proceso de dibujo de alambre horizontal espejo
 Barandi: ninguna
 Suelo: PVC

Passenger elevator car decoration

Decoración de un coche de pasajeros con ascensor



XY-K009

Optional opcional

Ceiling: Black titanium stainless steel made frame, acrylic soft light illumination design

Car wall: Mirror surface, black titanium, mirror surface stainless steel, mirror surface etching

Handrail: Stainless steel flat handrail

Floor: PVC



Techo: marco de acero inoxidable de titaninegro, diseño de iluminación de luz suave acrí.

Pared del coche: superficie del espejo, titaninegro, acero inoxidable de la superficie de mirroa, superficie del espejo grabado

Barandí: barandiplano de acero inoxidable

Suelo: PVC

XY-K010

Optional opcional

Ceiling: Mirror stainless steel frame, acrylic lighting decoration, LED lighting

Car wall: Combination of rose gold etched stainless steel, mirror and etched stainless steel hairline

Handrail: Stainless steel flat handrail

Floor: PVC

Techo: marco de acero inoxidable de titaninegro, diseño de iluminación de luz suave acrí.

Pared del coche: superficie del espejo, titaninegro, acero inoxidable de la superficie de mirroa, superficie del espejo grabado

Barandí: barandiplano de acero inoxidable

Suelo: PVC

XY-K011

Optional opcional

Ceiling: Intermediate acrylic transparent inlaid metal decorative strips, the stainless steel along two sides, and the auxiliary lighting lamp

Car wall: Intermediate metal frame, mirror side wood decorations

Handrail: Wood handrail

Floor: PVC



Techo: tiras decorde metal acrítransparente con incrustintermedias, el acero inoxidable alo largo de dos lados y la lámpara de iluminación auxiliar

Pared del coche: estructura metálica intermedia, decorde madera del lado del espejo

Barandí: barandíde madera

Suelo: PVC

XY-K012

Optional opcional

Ceiling: Black titanium mirror stainless steel frame, tube lamp

Car wall: Leather hard bag, black titanium mirror

Handrail: Solid wood handrail

Floor: PVC



Techo: espejo negro de titani, marco de acero inoxidable, lámpara de tubo

Pared del coche: bolsa dura de cuero, espejo de titaninegro

Barandí: barandíde madera maci.

Suelo: PVC

Passenger elevator car decoration

Decoración de un coche de pasajeros con ascensor



XY-K013

Optional opcional

Ceiling: Sandblasted stainless steel, wood trim line rice white, crystal ceiling
 Car wall: Lightning beige marble, wood veneer
 Handrail: Wooden handrail, two-end hairline stainless steel
 Floor: PVC

Techo: de acero inoxidable de chorro de arena, blanco arroz línea de acabado de madera, techo de cristal
 Pared del coche: iluminación de mármol beige, chapa de madera
 Handrail: barandilla de madera, dos - hairline final de acero inoxidable
 Suelo: PVC

XY-K014

Optional opcional

Ceiling: Black titanium stainless steel with tube lamp, white transparent panel with LED lighting panel
 Car wall: Black titanium mirror stainless steel, wood veneer, stainless steel decoration strip
 Handrail: Black titanium stainless steel, wood round handrail
 Floor: PVC

Techo: acero inoxidable titaninegro con lámpara de tubo, panel transparente blanco con panel de iluminación LED
 Pared del coche: negro de titaniespejo de acero inoxidable, chapa de madera, Tiras de decoración de acero inoxidable
 Barand: acero inoxidable de titaninegro, barandilla de madera redonda
 Suelo: PVC

XY-K015

Optional opcional

Ceiling: Wood veneer spray white, middle rose gold etching, hidden light, tube lamp
 Car wall: Middle wood veneer, rose gold line, gray marbled marble, rose gold mirror stainless steel
 Handrail: Single pipe handrail
 Floor: PVC

Techo: chapa de madera blanco, rosa medio grabado en oro, luz oculta, lámpara de tubo
 Pared del coche: chapa de madera media, línea de oro rosa, mármol mármol gris, espejo de oro rosa de acero inoxidable
 Barand: barandilla de un solo tubo
 Suelo: PVC

XY-K016

Optional opcional

Ceiling: Titanium stainless steel, acrylic lighting, LED down light
 Car wall: Titanium stainless steel, mirror etching stainless steel, mirror stainless steel
 Handrail: None
 Floor: PVC

Techo: acero inoxidable de titani, iluminación acrí, luz LED
 Pared del coche: acero inoxidable de titani, espejo de grabado de acero inoxidable, espejo de acero inoxidable
 Barand: ninguna
 Suelo: PVC



Passenger elevator car decoration

Decoración de un coche de pasajeros con ascensor



XY-K017

Optional opcional

Ceiling: Hairlines stainless steel, acrylic light through plate
 Car wall: Hairline stainless steel, mirror etched stainless steel
 Handrail: Hairline stainless steel
 Floor: PVC



Techo: líneas de pelo de acero inoxidable, la luz de acrí a través de la placa
 Pared del coche: línea de cabello de acero inoxidable, espejo de acero inoxidable grabado
 Barandi: línea de pelo de acero inoxidable
 Suelo: PVC

XY-K018

Optional opcional

Ceiling: Hair pattern stainless steel, acrylic light plate, LED down light
 Car wall: Hairline stainless steel, mirror stainless steel, decoration frame
 Handrail: Hairline stainless steel
 Floor: PVC



Techo: patrón de pelo de acero inoxidable, placa de luz acrí, luz LED hacia abajo
 Pared del coche: línea de cabello de acero inoxidable, espejo de acero inoxidable, marco de decoración
 Barandi: línea de pelo de acero inoxidable
 Suelo: PVC



XY-K019

Optional opcional

Ceiling: Art baking paint, light strip, LED downlight
 Car wall: Wood finish, mirrored stainless steel
 Handrail: Wood finish + hairline stainless steel combination
 Floor: PVC



Techo: pintura para hornear arte, tira de luz, downlight LED
 Pared del coche: acabado de madera, espejo de acero inoxidable
 Barandi: acabado de madera + línea de pelo combinación de acero inoxidable
 Suelo: PVC

XY-K020

Optional opcional

Ceiling: Titanium stainless steel, acrylic lighting, LED down light
 Car wall: Titanium stainless steel, mirror stainless steel
 Handrail: Wood veneer + titanium stainless steel combination
 Floor: PVC



Ceiling: Titanium stainless steel, acrylic lighting, LED down light
 Car wall: Titanium stainless steel, mirror stainless steel
 Handrail: Wood veneer + titanium stainless steel combination
 Floor: PVC

Observation elevator

Ascensor de observación

Fine and exquisite panorama elevator enhances the grade of the building. Furthermore, it becomes a highlight in the whole mansion.

XY.FUJI express observation elevator enjoys mobile scenes. It has delicate visual aesthetics, the perfect and comfortable travel. It applies new modern materials, the novel vector type variable frequency speed regulation (VVVF) control technology. It merges with data network system, modular structure, the latest machining technology for manufacture.

Ascensor panorámico fino y exquisito mejora el grado del edificio. Además, se convierte en un punto culminante en toda la mansión.

XY. El ascensor de observación del FUJI Express disfruta de escenas móviles. Tiene una estética visual delicada, el viaje perfecto y cómodo. Se aplican nuevos materiales modernos, el nuevo tipo de vector de regulación de velocidad de frecuencia variable (VVVF) la tecnología de control. Se fusiona con el sistema de red de datos, estructura modular, la última tecnología de mecanizado para la fabricación.

Different model designs

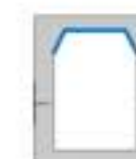
Ahorro de espacio

Various types of cars are available for your choice and can meet different needs.

Varios tipos de coches están disponibles para su elección y puede satisfacer diferentes necesidades.



Semi-circular shaped
En forma de semicircular



Cutting-angle-type
Tipo de ángulo de corte



Square shaped
En forma de cuadrado



Future prospects
Perspectivas futuras

Graphic blue line part shows observation face transparent glass.
La parte gráfica de la línea azul muestra el cristal transparente de la cara de observación.

Observation elevator car decoration

Decoración de un coche de observación con ascensor



XY-G001 Standard estándar

Car cover: Back enamel steel
 Observation wall: Laminated glass
 Decoration ceiling: Mirror stainless steel, acrylic, down lamp
 Car wall: Mirror stainless steel
 Handrail: Stainless steel tube
 Floor: PVC

Cubierta del coche: parte trasera de acero
 Muro de observación: vidrio laminado
 Techo decoración: espejo de acero inoxidable, acrí, lámpara de abajo
 Pared del coche: espejo de acero inoxidable
 Barandi: tubo de acero inoxidable
 Suelo: PVC



XY-G002 Optional opcional

Car cover: Titanium stainless steel, LED light
 Observation wall: Safety laminated glass
 Decoration ceiling: Back enamel steel, acrylic
 Car wall: Titanium stainless steel
 Handrail: Titanium stainless steel tube
 Floor: PVC

Cubierta del coche: acero inoxidable de titani, luz LED
 Muro de observación: cristal laminado de seguridad
 Techo de decoración: acero al esmalte posterior, acrí.
 Pared del coche: acero inoxidable de titani.
 Barandi: tubo de acero inoxidable de titani.
 Suelo: PVC



XY-G003 Optional opcional

Car cover: Painted steel plate, decoration light
 Observation wall: Glue glass of safety clamp(3- PCS)
 Decoration ceiling: Acrylic roof lamp
 Car wall: Hairline stainless steel
 Handrail: stainless steel two- tube
 Floor: PVC

Portada del coche: chapa de acero pintada, luz de decoración
 Muro de observación: cristal de cola de la pinza de seguridad (3- PCS)
 Techo decor: lámpara de techo acilica
 Pared del coche: línea de pelo de acero inoxidable
 Barandi: acero inoxidable dos - tubo
 Suelo: PVC



XY-G004 Optional opcional

Car cover: Steel plate baked enamel, acrylic hood
 Observation wall: 3PCS of safety laminated glass (5+5)
 Decoration top: Steel plate baked enamel, acrylic top- panel, crystal light pole
 Car wall: Hairline stainless steel
 Handrail: Stainless steel mono- tube
 Floor: PVC

Cubierta del coche: esmalte de acero cocido, capuacrí.
 Muro de observación: 3 piezas de vidrio laminado de seguridad (5+5)
 Plano de la decoración: esmalte de acero, Parte superior de acrí- panel, polo de luz de cristal
 Pared del coche: línea de pelo de acero inoxidable
 Barandi: monotubo de acero inoxidable
 Suelo: PVC

Observation elevator car decoration

Decoración de un coche de observación con ascensor



XY-G005 Optional opcional

Car cover: Painted steel plate
 Observation wall: Safety laminated glass
 Ceiling: Hairline stainless steel, acrylic lighting decoration
 Car wall: Hairline stainless steel
 Handrail: Stainless steel double tube
 Floor: PVC

Portada del coche: chapa de acero pintado
 «Observation Wall: Safety laminated glass» (en inglés)
 Techo: línea de pelo de acero inoxidable, acrí. Decoración de la iluminación
 Pared del coche: línea de pelo de acero inoxidable
 Barand: doble tubo de acero inoxidable
 Suelo: PVC



XY-G006 Optional opcional

Car cover: Painted steel plate
 Observation wall: Safety laminated glass
 Ceiling: Hairline stainless steel, acrylic lighting decoration
 Car wall: Hairline stainless steel
 Handrail: Stainless steel mono tube
 Floor: PVC

Portada del coche: chapa de acero pintado
 «Observation Wall: Safety laminated glass» (en inglés)
 Techo: línea de pelo de acero inoxidable, decoración de iluminación acrí.
 Pared del coche: línea de pelo de acero inoxidable
 Barand: tubo monotubo de acero inoxidable
 Suelo: PVC



XY-G007 Optional opcional

Car cover: Hairline stainless steel
 Observation wall: Safety laminated glass
 Ceiling: Hairline stainless steel, acrylic lighting decoration
 Car wall: Hairline stainless steel, etched stainless steel
 Handrail: Stainless steel double- tube
 Floor: PVC

Cubierta del coche: línea de pelo de acero inoxidable
 «Observation Wall: Safety laminated glass» (en inglés)
 Techo: línea de pelo de acero inoxidable, decoración de iluminación acrí.
 Pared del coche: línea de pelo de acero inoxidable, acero inoxidable grabado
 Barand: doble tubo de acero inoxidable
 Suelo: PVC



XY-G008 Optional opcional

Car cover: Painted steel plate, stainless steel skirting, decoration lamp
 Observation wall: 3PCS of safety laminated glass
 Ceiling: Round art panel model, rear soft lighting design of down lamp
 Car wall: Hairline stainless steel, etched stainless steel
 Handrail: Stainless steel mono- tube
 Floor: PVC

Portada del coche: placa de acero pintado, falda de acero inoxidable, lámpara de decoración
 Muro de observación: 3 piezas de vidrio laminado de seguridad
 Techo: modelo de panel de arte redondo, diseño de iluminación suave trasera de la lámpara de abajo
 Pared del coche: línea de pelo de acero inoxidable, grabado Acero inoxidable
 Barand: monotubo de acero inoxidable
 Suelo: PVC



XY-G009 Optional opcional

Car cover: Steel plate baked enamel, decoration lamp
 Observation wall: 3PCS of safety laminated glass (5+5)
 Ceiling: Central round acrylic top lamp, two-side LED
 Car wall: Hairline stainless steel
 Handrail: Stainless steel mono- tube
 Floor: PVC

Cubierta de coche: placa de acero al horno de esmalte, lámpara de decoración
 Pared de observación: 3 piezas de vidrio laminado de seguridad (5+5)
 Techo: lámpara Central redonda superior de acrí, LED de dos lados
 Pared del coche: línea de pelo de acero inoxidable
 Barand: monotubo de acero inoxidable
 Suelo: PVC



XY-G010 Optional opcional

Car cover: Painted steel plate, decoration light
 Observation wall: Glue glass of safety clamp(3- PCS)
 Decoration ceiling: Acrylic roof lamp
 Car wall: Hairline stainless steel
 Handrail: stainless steel two- tube
 Floor: PVC

Portada del coche: chapa de acero pintada, luz de decoración
 Muro de observación: cristal de cola de la pinza de seguridad (3- PCS)
 Techo decor: lámpara de techo acrílica
 Pared del coche: línea de pelo de acero inoxidable
 Barand: acero inoxidable dos - tubo
 Suelo: PVC





Villa elevator Ascensor de la Villa

No matter for indoor or outdoor installation, XY.FUJI express villa elevator needs no special well. It requires no large amount of construction. It is as convenient as installing any of electric home appliance at your house. It is not restricted by any space. It only has extremely low maintenance expense.

XY.FUJI express villa elevator applies new generation traction technology. It greatly saves the building space. It perfectly combines with your villa. The delicate model and deluxe internal decoration show your noble dignity, provide you with the most perfect peaceful and comfortable enjoyment.

Tanto para instalaciones interiores como exteriores, XY. El ascensor de la villa FUJI Express no necesita ningún pozo especial. No requiere gran cantidad de construcción. Es tan conveniente como instalar cualquier electrodoméstico eléctrico en su casa. No está restringido por ningún espacio. Sólo tiene un costo de mantenimiento extremadamente bajo.

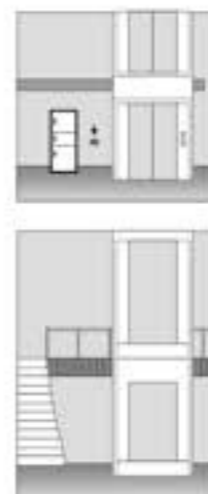
XY. FUJI Express villa elevator aplica tecnología de tracción de nueva generación. Ahorra mucho espacio en el edificio. Combina perfectamente con su villa. El delicado modelo y la decoración interior de lujo muestran su noble dignidad, le proporcionan el más perfecto disfrute tranquilo y confortable.

220V home-use power supply fulfills the concept of a new energy-saving electric home appliance style.

Fuente de alimentación de uso doméstico de 220V cumple con el concepto de un nuevo estilo de electrodomésticos eléctricos de ahorro de energía.

It only requires 220V regular voltage to enjoy 1.1KW low-loss brake. Its power consumption is the same as that of fridge.

Sólo requiere 220V voltaregular para disfrutar de 1.1KW de baja pérdida de freno. Su consumo de energía es el mismo que el de nevera.



Smooth running system, super comfortable travel Sistema de funcionamiento suave, viaje súper cómodo

Smooth running system has been specially designed for the old and the kids. It has the most comfortable speed running curve with smooth start / stop. It is safe and comfortable.

El sistema Smooth running ha sido especialmente diseñado para grandes y pequeños. Tiene la curva de carrera de velocidad más cómoda con un inicio/parada suave. Es seguro y cómodo.

Door opening mode Modo de apertura de la puerta



Villa elevator car decoration

Decoración de un coche de pasajeros con ascensor



XY-V001 Standard estándar

Ceiling: Hairline stainless steel, acrylic light decoration, down light
Car wall: Hairline stainless steel, mirror stainless steel
Handrail: Stainless steel tube
Floor: PVC



Techo: línea de pelo de acero inoxidable, decoración de la luz de acrí, luz de abajo
Pared del coche: línea de cabello de acero inoxidable, espejo de acero inoxidable
Barandil: tubo de acero inoxidable
Suelo: PVC



XY-V002 Optional opcional

Ceiling: Mirror stainless steel, acrylic light decoration, LED down lamp
Car wall: Hairline stainless steel, mirror etched stainless steel
Handrail: None
Floor: PVC



Techo: espejo de acero inoxidable, decoración de luz acrílica, lámpara de LED
Pared del coche: línea de cabello de acero inoxidable, espejo de acero inoxidable grabado
Barandil: ninguna
Suelo: PVC

Villa elevator car decoration

Decoración de un coche de pasajeros con ascensor



XY-V003 Optional opcional

Ceiling: Titanium gold stainless steel frame, acrylic light decoration, LED down lamp
 Car wall: Titanium gold stainless steel, Titanium gold mirror stainless steel
 Handrail: None
 Floor: PVC



Techo: marco de acero inoxidable de oro de titani, decoración de luz acrí, Lámpara de encendido
 Pared de coche: acero inoxidable de oro de titani, acero inoxidable espejo de oro de titani.
 Barand: ninguna
 Suelo: PVC

XY-V004 Optional opcional

Ceiling: Mirror stainless steel frame, acrylic transparent board
 Car wall: Solid wood decoration panel, mirror stainless steel
 Handrail: Stainless steel round tube
 Floor: PVC



Techo: marco de espejo de acero inoxidable, placa acrítransparente
 Pared del coche: panel de madera maci, e espejo de acero inoxidable
 Barandi: barandide de tubo redondo de acero inoxidable
 Suelo: PVC

XY-V005 Optional opcional

Ceiling: Mirror stainless steel, acrylic light decoration, LED lighting
 Car wall: Titanium gold stainless steel, titanium gold mirror etched stainless steel
 Handrail: None
 Floor: PVC

Techo: espejo de acero inoxidable, decoración de luz acrílica, iluminación LED
 Pared de coche: titanide oro de acero inoxidable, espejo de oro de titanigrabado de acero inoxidable
 Barandi: ninguna
 Suelo: PVC

XY-V006 Optional opcional

Ceiling: Titanium gold mirror stainless steel, acrylic light , decoration
 Car wall: Titanium gold mirror etched stainless steel, marble
 Handrail: None
 Floor: PVC

Techo: espejo de oro de titanide acero inoxidable, luz acrí, decoración
 Pared de coche: espejo de oro de titanigrabado de acero inoxidable, mármol
 Barand: ninguna
 Suelo: PVC

Villa elevator car decoration

Decoración de un coche de pasajeros con ascensor



XY-V007 Optional opcional

Ceiling: Mirror stainless steel frame, central acrylic paint- jet top panel, acrylic light decoration
 Car wall: Hairline stainless steel, rose gold mirror stainless steel, eathed stainless steel
 Handrail: None
 Floor: PVC

Techo: marco de espejo de acero inoxidable, pintura acrícentral -panel superior de chorro, decoración de luz acrí.
 Pared del coche: línea de cabello de acero inoxidable, espejo de oro rosa de acero inoxidable, acero inoxidable eathed
 Barandi: ninguna
 Suelo: PVC



XY-V008 Optional opcional

Ceiling: Advanced whitewood decoration plate, mirror steel frame in the middle, LED lighting
 Car wall: Advanced whitewood decoration plate, toughened glass
 Handrail: Integrated operation panel stainless steel
 Floor: PVC

Techo: placa de madera blanca avanzada, marco de espejo de acero en el centro, iluminación LED
 Pared de coche: placa de decoración de madera blanca avanzada, vidrio templ.
 Barandi: panel de operación integrado de acero inoxidable
 Suelo: PVC



XY-V009 Optional opcional

Ceiling: Mirror stainless steel, light- emitting acrylic
 Car wall: Veneer decoration panel (make- up steel plate), etched stainless steel
 Handrail: Veneer grain single tube
 Floor: PVC

Techo: espejo de acero inoxidable, acríque emite luz
 Pared del coche: panel de decoración de chapa de madera (hacer - placa de acero), acero inoxidable grabado
 Barandi: barandi: tubo único de chapado de grano
 Suelo: PVC



XY-V010 Optional opcional

Ceiling: Rose gold mirror stainless steel, acrylic transparent board
 Car wall: Rose gold mirror stainless steel, rose gold mirror etched stainless steel
 Handrail: None
 Floor: PVC

Techo: espejo rosa de oro de acero inoxidable, placa acrítransparente
 Pared de coche: Rose Gold mirror de acero inoxidable, Rose Gold mirror de acero inoxidable grabado
 Barandi: ninguna
 Suelo: PVC

Villa elevator car decoration

Decoración de un coche de pasajeros con ascensor



XY-V012 Optional opcional

Ceiling: Wooden top, LED light
 Car wall: Wood veneer, mirror etched
 Handrail: Titanium stainless steel tube
 Floor: PVC

Techo: parte superior de madera, luz LED
 Pared del coche: chapa de madera, espejo grabado
 Barandi: tubo de acero inoxidable de titani.
 Suelo: PVC

XY-V013 Optional opcional

Ceiling: Rose gold stainless steel, LED downlight
 Car wall: Rose gold stainless steel, rose gold mirror stainless steel
 Handrail: Rose gold stainless steel
 Floor: PVC

Techo: rosa de acero inoxidable de oro, downlight LED
 Pared de coche: rosa de oro de acero inoxidable, rosa de oro de espejo de acero inoxidable
 Barandi: acero inoxidable de color rosa
 Suelo: PVC



XY-V014 Optional opcional

Ceiling: Steel plate baking paint, mirror stainless steel, LED down light
 Car wall: Black titanium stainless steel, metal decorative strip, acrylic lighting
 Handrail: None
 Floor: PVC

Techo: pintura para hornear de placas de acero, espejo de acero inoxidable, luz LED
 Pared del coche: acero inoxidable de titaninegro, tira de decorde metal, iluminación acrí.
 Barandi: ninguna
 Suelo: PVC



XY-V015 Optional opcional

Ceiling: Advanced whitewood decoration plate, LED lighting
 Car wall: Advanced whitewood decoration plate, mirror surface stainless steel
 Handrail: None
 Floor: PVC

Techo: placa de decoración de madera blanca avanzada, iluminación LED
 Pared del coche: placa de decoración de madera blanca avanzada, superficie de espejo de acero inoxidable
 Barandi: ninguna
 Suelo: PVC



Man-machine interface

Interfaz hombre-máquina



Man-machine interface

Interfaz hombre-máquina



Optional display opcional



Optional button Botón opcional



Panel material Material de Panel



XY-CZ007 (Optional) (opcional)
 XY-WZ012 (Optional) (opcional)
 XY-WZ013 (Optional) (opcional)
 XY-WZ014 (Optional) (opcional)
 XY-WZ015 (Optional) (opcional)
 XY-WZ016 (Optional) (opcional)



XY-CZ008 (Optional) (opcional)
 XY-WZ008 (Optional) (opcional)

Floor touch screen style Estilo de pantalla táctil en el suelo



XY-CZ012 (Optional) (opcional)
 XY-CZ013 (Optional) (opcional)



XY-CZ009 (Optional) (opcional)
 XY-WZ009 (Optional) (opcional)
 XY-CZ011 (Optional) (opcional)
 XY-WZ011 (Optional) (opcional)

The handicapped special-purpose operation panel

Caja de control especial para discapacitados



XY-CZ014 (Optional) (opcional)



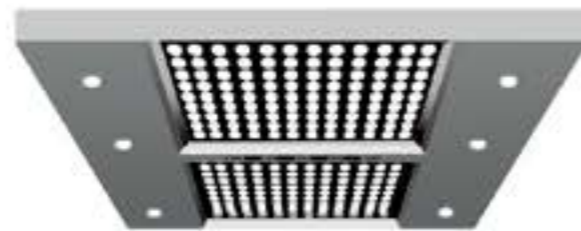
XY-CZ015 (Optional) (opcional)



Ceiling series
Serie de techo



XY-D001 Standard estándar
Hairline stainless steel arched top- plate LED light
Arco superior de acero inoxidable con forma de pelo - placa de luz LED



XY-D002 Optional
Stainless steel hairline frame, additional lighting decoration, down lamp
Marco de acero inoxidable para cabello, decoración de iluminación acrí, lámpara de abajo



XY-D003 Optional opcional
Stainless steel hairline frame, acrylic light-emitting panel, down lamp
Marco para cabello de acero inoxidable, panel de emisión de luz acrí, lámpara de caída



XY-D004 Optional opcional
Mirror stainless steel frame, LED crystal lamps
Marco de espejo de acero inoxidable, lámparas de cristal LED



XY-D005 Optional opcional
Integrated ceiling
Techo techo integrado
Acrylic transparent plate, star ceiling
Placa acrítransparente, techo de estrella



XY-D006 Optional opcional
Integrated ceiling
Techo techo integrado
Mirror stainless steel frame, LED lamp
Marco de espejo de acero inoxidable, lámpara LED

Landing door series

Serie de la puerta de aterrizaje



XY-M001 Standard estándar
Hairline
Línea de cabello



XY-M002 Optional opcional
Mirror, Etched
Espejo, grabado



XY-M003 Optional opcional
Mirror, Hairline, Etched
Espejo, línea del cabello, grabado



XY-M004 Optional opcional
Titanium, Mirror, Etched
Línea de cabello



XY-M005 Optional opcional
Titanium, Mirror, Etched
Línea de cabello



XY-M006 Optional opcional
Rose Gold, Mirror, Etched
Línea de cabello

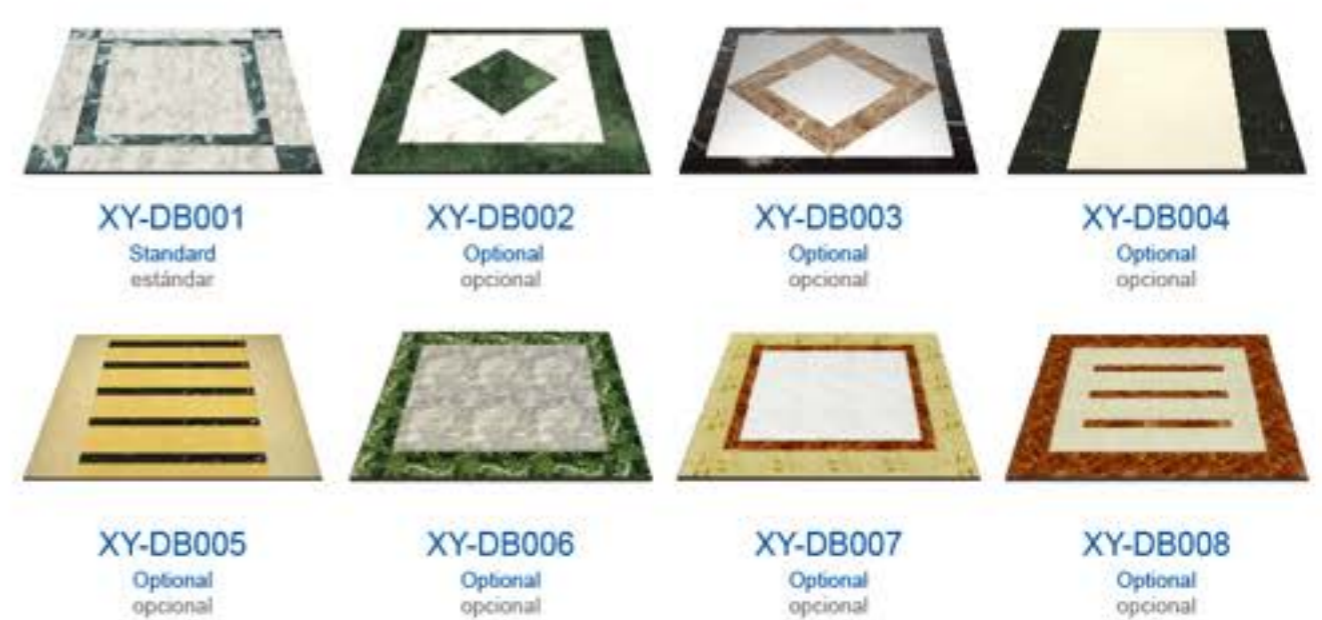
Handrail series

Serie de pasamanos



Floor series

Serie de pisos



Colors series

Serie de pisos



• The pictures are plotted by computer and are likely somewhat different from the actual products.
 • Estas imágenes son dibujadas por computadora y pueden ser algo diferentes de los productos reales.

Pasenger elevator function

Función del ascensor pasenger

S-Standard (estándar) O-Optional (opcional)

Travel function Función de viaje

S	VVVF drive Unidad VVVF	Motor rotating speed can be precisely adjusted to get smooth speed curve in lift start/travel and stop and gain the sound comfort. La velocidad de rotación del Motor se puede ajustar con precisión para obtener una curva de velocidad suave en el inicio, desplazamiento y parada de la elevación y obtener la comodidad sonora.
S	VVVF door operator Operador de puerta VVVF	Motor rotating speed can be precisely adjusted to get the more gentle and sensitive door machine start / stop. La velocidad de rotación del Motor se puede ajustar con precisión para conseguir un arranque/parada de la máquina de puerta más suave y sensible.
S	Independent running Funcionamiento independiente	The lift can not respond to outer calling, but only respond to the command inside the car through the action switch. El ascensor no puede responder a la llamada exterior, pero sólo responder a la orden dentro del coche a través del interruptor de acción.
S	Automatic pass without stop Paso automático sin paro	When the car is crowded with the passengers or the load is close to preset value, the car will automatically pass the calling landing in order to keep maximum travel efficiency. Cuando el coche está lleno de pasajeros o la carga está cerca del valor preestablecido, el coche pasará automáticamente el aterrizaje de llamada con el fin de mantener la máxima eficiencia de viaje.
S	Automatically adjust door opening time Ajustar automáticamente el tiempo de apertura	Door-open time can be automatically adjusted according to the difference between landing calling or car calling. El tiempo de puertas abiertas se puede ajustar automáticamente de acuerdo a la diferencia entre el aterrizaje o el coche.
S	Reopen with hall call Reapertura con llamada a hall	In the door shutting process, press reopen with hall call button can restart the door. En el proceso de cierre de la puerta, pulsar abrir con el botón hall call para reiniciar la puerta.
S	Express door closing Cierre rápido de la puerta	When the lift stops and opens the door, press door-shut button, the door will be closed immediately. Cuando el ascensor se detiene y abre la puerta, pulsar el botón cerrar puerta, la puerta se cerrará inmediatamente.
S	Car stops and door open El coche se detiene y la puerta se abre	The lift decelerated and levels, the door only opens after the lift comes to a complete stop. La grúa se desacelera y se nivela, la puerta sólo se abre después de que la grúa llega a una parada completa.
S	Car arrival gong Llegada de coches Gong	Arrival gong in the car top announces that the passengers arrive. Llegada en la parte superior del coche anuncia que los pasajeros llegan.
S	Command register cancel Registro de comando cancelar	If you press the wrong floor command button in the car, twice continuous pressing of the same button can cancel the registered command. Si pulsa el botón de mando de piso equivocado en el coche, dos veces presionar el mismo botón puede cancelar el comando registrado.
O	Anti-nuisance Lucha contra las molestias	In the light lift load, when three more commands appear, in order to avoid the unnecessary parking, all the registered callings in the car will be cancelled. En la carga ligera, cuando aparecen tres comandos más, con el fin de evitar el estacionamiento innecesario, todas las llamadas registradas en el coche se cancelarán.
O	Open the door in advance Abra la puerta por adelantado	When the lift decelerates and enters into door open zone, it automatically opens the door to enhance the travel efficiency. Cuando el ascensor se desacelera y entra en la zona abierta de la puerta, abre automáticamente la puerta para mejorar la eficiencia de desplazamiento.
O	Direct parking Aparcamiento directo	It completely accords with distance principle with no crawling in the leveling. It greatly enhances the travel efficiency. Se ajusta completamente con el principio de distancia sin arrastrar la nivelación, mejora enormemente la eficiencia de viaje.
O	Group control function Función de control de grupo	When three or more same model lift groups are controlled in use, the lift group can automatically choose the most appropriate response. It avoids the repeated lift parking, reduces the passengers' waiting time and increases the travel efficiency. Cuando se controlan en uso tres o más grupos de ascensores del mismo modelo, el grupo de ascensores puede elegir automáticamente la respuesta más adecuada. Evita el estacionamiento de ascensor repetido, reduce el tiempo de espera de los pasajeros y aumenta la eficiencia de viaje.
O	Duplex control Control dúplex	Two sets of same model lifts can unanimously respond the calling signal through the computer dispatch. In this way, it reduces the passengers' waiting time to the greatest extent and enhances the travel efficiency as well. Dos conjuntos de ascensores del mismo modelo pueden responder unánimemente a la señal de llamada a través del despacho de la computadora. De esta manera, se reduce el tiempo de espera de los pasajeros en la mayor medida y mejora la eficiencia de viaje también.
O	On-duty peak service Servicio pico en servicio	Within the preset on-duty time, upward transport from the home landing is extremely busy. The lifts are continuously dispatched to the home landing in order to satisfy on-duty peak service. Dentro del tiempo de servicio preestablecido, el transporte hacia arriba desde el aterrizaje de casa está muy ocupado. Los ascensores se envían continuamente a la planta de aterrizaje para satisfacer las horas pico de servicio.
O	Off-duty peak service Servicio fuera de horario pico	Within the preset off-duty period, the lifts are continuously dispatched to top floor in order to satisfy off-duty peak service. Dentro del período fuera de servicio preestablecido, los ascensores se envían continuamente a la planta superior con el fin de cubrir el servicio fuera de horario pico.
O	Door open time extending Puerta abierta tiempo extendiendo	Press special button in the car, the lift door keeps open for certain period of time. Pulsar el botón especial en el coche, la puerta del ascensor se mantiene abierta durante un cierto período de tiempo.

Man-machine interface Interfaz hombre-máquina

S	Micro-touch button for car call and hall call Botón Micro-touch para la llamada del coche y llamada hall	Novel micro-touch button is used for operation panel command button in the car and landing calling button. El nuevo botón micro-touch se utiliza para el botón de comando del panel de operación en el coche y el botón de llamada de aterrizaje.
S	Floor and direction indicator inside car Suelo e indicador de dirección en el interior del coche	The car shows the lift floor location and current travel direction. El coche muestra la ubicación del ascensor y la dirección de desplazamiento actual.
S	Floor and direction indicator in hall Indicador de piso y dirección en hall	The landing shows the lift floor location and current travel direction. El rebano muestra la ubicación del ascensor y la dirección de desplazamiento actual.
O	Voice announcer Locutor de voz	When the lift normally arrives, voice announcer informs the passengers about the relevant information. Cuando el ascensor llega normalmente, el locutor informa a los pasajeros sobre la información relevante.
O	Car assistant operation box Cuadro de la operación de ayudante de coche	It is used in the large loading weight lifts or the lifts with crowded passengers so that more and more passengers can use the car. Se utiliza en los grandes ascensores de carga de peso o los ascensores con pasajeros llenos de manera que más y más pasajeros pueden utilizar el coche.
O	Operation box for the handicapped Caja de operación para discapacitados	It is convenient for the wheelchair passengers and those who have vision problems. Es conveniente para los pasajeros en silla de ruedas y los que tienen problemas de visión.
O	Intelligent calling service Servicio de llamada inteligente	The car command or host-way calling can be locked or connected through special intelligent input. El mando del coche o la llamada del elevador pueden bloquearse o conectarse a través de una entrada inteligente especial.
O	IC card control function Función de control de tarjetas IC	All (partial) landings can only input car commands through IC Card after the authorization. Todos los aterrizajes (parciales) sólo pueden entrar ordenes del coche a través de la tarjeta IC después de la autorización.

Monitor function Función de control

O	Remote monitor Control remoto	The lift long-distance monitor and control can be fulfilled through modem and telephone. It is convenient for the factories and service units to timely know the travel conditions of every lift and promptly take the corresponding measures. El monitor y control de larga distancia del ascensor puede realizarse a través de modem y teléfono. Es conveniente para las fábricas y unidades de servicio conocer oportunamente las condiciones de viaje de cada ascensor y tomar rápidamente las medidas correspondientes.
O	Remote control Control remoto	The lift can have independent travel according to the specific requirements through operation monitor screen (optional). El ascensor puede tener recorridos independientes de acuerdo a los requisitos específicos a través de pantalla de monitor de operación (opcional).
O	Camera function in the car Función de cámara en el coche	The camera is installed in the car to monitor the car conditions. La cámara se instala en el coche para supervisar las condiciones del coche.

Safety function Función de seguridad

S	Light curtains protection Protección contra las cortinas de luz	In the door open and shut period, infrared light that covers the whole door height is used to probe the door protection device of both the passengers and objects. En el periodo de puertas abiertas y cerradas, la luz infrarroja que cubre toda la altura de la puerta se utiliza para sondear el dispositivo de protección de la puerta tanto de los pasajeros como de los objetos.
S	Designated stop Parada designada	If the lift can not open the door in the destination floor out of some reason, the lift will close the door and travel to the next designated floor. Si el ascensor no puede abrir la puerta en la planta de destino por alguna razón, el ascensor cerrará la puerta y viajará a la siguiente planta designada.
S	Overload holding stop Parada de retención de sobrecarga	When the car is overloaded, the buzzer rings and stops the lift in the same floor. Cuando el coche se sobrecarga, el timbre suena y detiene el ascensor en el mismo piso.
S	Anti-stall timer protection Protección antipérdida de tiempo	The lift stops operation due to slippery traction wire rope. El elevador detiene el funcionamiento debido al cable de acero de tracción resbaladizo.
S	Start protection control Control de protección de arranque	If the lift does not leave door zone within the designated time after it gets started, it will stop the operation. Si el ascensor no sale de la zona de la puerta dentro del tiempo designado después de arrancar, detendrá la operación.
S	Inspection operation Operación de inspección	When the lift enters into inspection operation, the car travels at inching running. Cuando el ascensor entra en operación de inspección, el coche viaja en marcha lenta.
S	Fault self-diagnosis Auto-diagnóstico de la falta	The controller can record 62 latest troubles so as to quickly remove the trouble and restore the lift operation. El controlador puede registrar 62 problemas recientes para eliminarlos rápidamente y restaurar la operación de la grúa.
S	Repeated door closing Cierre repetido de la puerta	If the lift can not close the door due to certain obstacle or interference, the lift will reopen or re-shut the door until sundries are eliminated. Si el ascensor no puede cerrar la puerta debido a ciertos obstáculos o interferencias, el ascensor reabrirá o volverá a cerrar la puerta hasta que se eliminen los dichos elementos.
S	Up/down over-run and final limit protection Protección arriba/abajo contra el desbordamiento y límite final	The device can effectively prevent from the lift's surging to the top or knocking the bottom when it is out of control. It results in more safe and reliable lift travel. El dispositivo puede evitar eficazmente que la grúa suba a la parte superior o golpee la parte inferior cuando está fuera de control. El resultado es un desplazamiento de la grúa más seguro y fiable.
S	Down over-speed protection device Dispositivo de protección de exceso de velocidad hacia abajo	When the lift down speed is 1.2 times higher than the rated speed, this device will automatically cut off control mains, stop the motor running so as to stop lift down at over-speed. If the lift continues to down at over-speed, and the speed is 1.4 times higher than rated speed, safety lings act to force the lift stop in order to ensure the safety. Cuando la velocidad hacia abajo es 1.2 veces más que la velocidad nominal, este dispositivo corta automáticamente la red de control, deteniendo el motor en marcha para detener la elevación hasta abajo en exceso de velocidad. Si la grúa continúa bajando a una velocidad excesiva, y la velocidad es 1.4 veces mayor que la velocidad nominal, las pizas de seguridad actúan para forzar la parada de la grúa con el fin de garantizar la seguridad.
S	Upward over-speed protection device Dispositivo de protección de sobrevelocidad hacia arriba	When the lift up speed is 1.2 times higher than rated speed, the device will automatically decelerate or brake the lift. Cuando la velocidad de elevación es 1.2 veces superior a la velocidad nominal, el dispositivo desacelera o frena automáticamente la elevación.
S	Elevator cab prevents accidental movement La cabina del elevador previene los movimientos accidentales	When the elevator is in the open state, if there is accidental movement, the elevator cab can prevent the movement. Cuando el ascensor está en estado abierto, si hay movimiento accidental, la cabina del ascensor puede prevenir el movimiento.

Emergency function Función de emergencia

S	Emergency car lighting Alumbrado de emergencia de automóviles	Emergency car lighting automatically activated once power failure. La iluminación del coche de emergencia se activa automáticamente una vez que falla el suministro eléctrico.
S	Inching running Marcha lenta	When the lift enters into emergency electric operation, the car travels at low speed inching running. Cuando el ascensor entra en funcionamiento eléctrico de emergencia, el coche viaja a baja velocidad en marcha lenta.
S	Five way intercom Five way intercom	Communication amid car, car top, lift machine room, well pit and rescue duty room through walkie-talkie. Comunicación entre coche, coche superior, stator sala de máquinas, poco pits y sala de servicio de rescate a través de walkie-talkie.
S	Bell campana	In emergency conditions, if bell button above car operation panel is continuously pressed, electric bell rings on top of the car. En condiciones de emergencia, si se presiona continuamente el botón de campana sobre el panel de operación del coche, suena una campana eléctrica en la parte superior del coche.
S	Fire emergency return Emergencia de incendio retorno	If you start key switch in main landing or monitor screen, all the callings will be cancelled. The lift directly and immediately drives to the designated rescue landing and automatically opens the door. Si se pulsa el interruptor de fuego en el aterrizaje principal o pantalla del monitor, todas las llamadas serán canceladas. El ascensor conduce directo e inmediatamente al aterrizaje de rescate designado y automáticamente abre la puerta.
O	Leveling when power failure Nivelando cuando falla el suministro eléctrico	In normal power failure, the chargeable battery supplies the lift power. The lift drives to the nearest landing. En caso de fallo de alimentación normal, la batería cargable suministra la potencia de elevación. El ascensor conduce al aterrizaje más cercano.

Energy-saving function Función de emergencia

S	Car ventilation light automatic shut off Ventilación del coche, apagado automático de la luz	If there is no calling or command signal within the stipulated time, the car fan and lighting will be automatically closed in order to save the energy. Si no hay señal de llamada o de mando en el tiempo estipulado, el ventilador del coche y la iluminación se cerrarán automáticamente con el fin de ahorrar energía.
S	Remote shut-off Apagado a distancia	The lift can be called to main landing (after finishing the service) through the key switch and automatically exits the service. El ascensor puede ser llamado al aterrizaje principal (después de terminar el servicio) a través del interruptor de clave y automáticamente sale el servicio.

Hospital elevator

Ascensor del Hospital



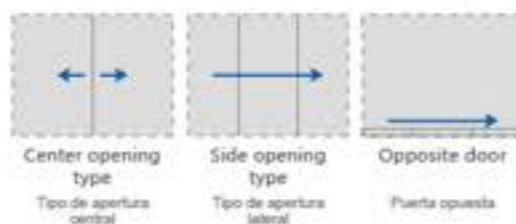
Warm concern,
a beautiful human-oriented world
Preocupación,
Un mundo bello humanorientado

XY.FUJI Hospital elevator fully reflect the "human oriented" design principle, and create a moving space full of warmth and comfortable for both patients and medical staffs to the utmost. With soft light, simple color tone, you can practically feel the tender concern and best wishes from FUJIYAMA Company all the time.

Three ways to open the door to meet the different requirements of the hospital, and the construction of a flexible hospital.

XY. El ascensor del Hospital FUJI refleja plenamente el principio de diseño "orientado al ser humano" y crea un espacio móvil lleno de calidez y comodidad para pacientes y personal médico al máximo. Con una luz suave y un tono de color sonriente, se puede sentir prácticamente la preocupación tierna y los mejores deseos de la empresa FUJIYAMA todo el tiempo.

Tres formas de abrir la puerta para satisfacer las diferentes necesidades del hospital, y la construcción de un hospital flexible.



Hospital elevator car decoration

Decoración del ascensor del coche del Hospital



XY-Y001
Optional
opcional

Ceiling: Stainless steel frame, acrylic arched lighting decoration panel
Car wall: Stainless steel hairline
Handrail: Flat stainless steel
Floor: PVC wear-resistant floor
Techo: marco de acero inoxidable, panel de decoración de iluminación de arco acríl.
Pared del coche: línea de pelo de acero inoxidable
Barandil: acero inoxidable plano
Suelo de PVC resistente al desgaste

Freight elevator Ascensor de carga

We apply the fully computerized modular elevator special control system, effective and reliable drive mode, sensitive and flexible VVVF variable frequency door machine for XY.FUJI express freight elevator so that our elevator can have relaxed transport under various work conditions. High strength car structure, anti-collision strip, photocell door setting can satisfy all kinds of the freight transport. They are also applicable for different building structures. As a result, we can tackle more and more transport tasks at ease and create a completely new freight carrying concept as well.

Aplicamos el sistema de control especial del elevador modular totalmente computarizado, modo de accionamiento eficaz y fiable, sensible y flexible puerta de frecuencia variable VVVF para XY. Ascensor de carga FUJI Express para que nuestro ascensor pueda tener un transporte relajado en diferentes condiciones de trabajo. La estructura del coche de alta resistencia, la banda anticoll, el ajuste de la puerta fotocelular pueden satisfacer todo tipo de transporte de mercancías. También son aplicables para diferentes estructuras de edificios. De este modo podemos afrontar cada vez más tareas de transporte con más facilidad y crear un concepto de transporte de mercancías completamente nuevo.

Safety guarantee, stable transport Garantía de seguridad, transporte estable

According to goods category and habit, it sets proper door-closing time. It protects safety of passenger / goods entry / exit. It is equipped with specially designed shock-absorbing mechanism. It increases more secure and comfortable operation. It applies high strength section material for car manufacture. It can bear heavy load without deformation. Car bottom applies doubled consolidation design. It can bear various weights from different goods.

En concordancia con la categoría de la mercancía y la costumbre, fija la hora apropiada del puerto-cierre. Protege la seguridad de entrada/salida de pasajeros/mercancías. Está equipado con un mecanismo amortiguador especialmente diseñado. Aumenta el funcionamiento más seguro y cómodo. Se aplica material de sección de alta resistencia para la fabricación de automóviles. Puede soportar cargas pesadas sin deformación. Car bottom aplica el diseño de consolidación doblado. Puede soportar varios pesos de diferentes mercancías.



Machine roomless freight elevator

Decoración del ascensor del coche del Hospital

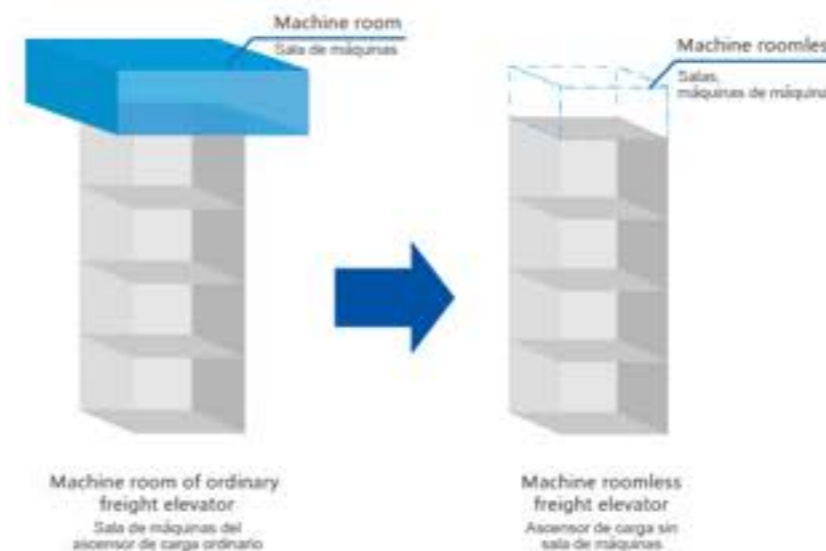
XY.FUJI machine roomless freight elevator takes low carbon environment protection as design concept. It saves energy and reduces loss. It utilizes the well space at the greatest extent. It regards saving the building area and decreasing the building cost as ultimate goal. It gives a full play of green humane spirits of the products. Compared with geared elevator with equal load level, it can save 40% of electric energy, 10% of the building area.

XY.FUJI machine roomless freight elevator toma la protección del medio ambiente de bajo carbono como concepto de diseño. Ahorra energía y reduce las pérdidas. Utiliza el espacio del pozo en su mayor extensión. Considera el ahorro de la zona del edificio y la disminución del coste de construcción como objetivo final. Da un juego completo de los espíritus humanos verdes de los productos. Comparado con el elevador engranado con igual nivel de carga, puede ahorrar 40% de energía eléctrica, 10% del área del edificio.

Smooth running Buen funcionamiento

With the characteristic of high precision manufacture, the elevator is derived by gearless machine and closed loop control VVVF driven system, the elevator will start, run and stop comfortably.

With the characteristic of high precision manufacture, the elevator is derived by gearless machine and closed loop control VVVF driven system, the elevator will start, run and stop comfortably.



It saves 25% of total elevator equipment area. It reduces 40% of space occupation. Ahorra un 25% del área total del equipo del ascensor. Reduce en un 40% la ocupación del espacio.





Automobile elevator Ascensor para automóvil

XY FUJI automobile elevator utilizes and introduces the well-developed automobile elevation technology in the world. It develops and produces car elevator through absorbing, converting, enhancing the advanced technology. It gets rid of shaking car because of noise and burdened traction system due to uneven force to the car. It also optimizes the characteristics of the product series.

XY FUJI Automobile elevator utiliza e introduce la tecnología de elevación de automóviles bien desarrollada en el mundo. Se desarrolla y produce ascensor de coche a través de la absorción, la conversión, la mejora de la tecnología avanzada. Se deshace de sacudir el coche debido al ruido y la carga del sistema de tracción debido a la fuerza desigual para el coche. También optimiza las características de la serie de productos.

Safe and convenient Seguro y cómodo

XY FUJI automobile elevator has car entry & exit dispatch signal administration system which is very convenient for your use. It furnishes you with the safer and more comfortable use.

XY. El elevador FUJI Automobile tiene un sistema de administración de señales de despacho de entrada y salida del coche que es muy conveniente para su uso. Le proporciona un uso más seguro y cómodo.



Dual operation panels design
Diseño de paneles de doble operación



Special-purpose circuit control and display system
Sistema de control e indicación de circuitos especiales



Safe guide device
Dispositivo de guía segura



Front-and-aft opening elevator car
Ascensor de apertura delantera y trasera

Dumbwaiter Ascensor de desorden

It applies the advanced industrial computer board control and industrial design with novel structure. It features as safe, reliable, smooth travel, convenient operation etc. Elevator car and hoist-way door apply Hairline stainless steel for manufacture. They appear deluxe and beautiful. According to the clients' requirements, we can apply single separation panel for multi-separation panel inside the elevator car. It fully utilizes the space to enhance efficiency.

Se aplica el avanzado ordenador industrial de tablero de control y diseño industrial con estructura novedosa. Se caracteriza como seguro, fiable, sin problemas de desplazamiento, operación conveniente, etc. El coche de ascensor y la puerta del elevador aplican una línea de cabello de acero inoxidable para su fabricación. Parecen de lujo y hermosas. De acuerdo con los requerimientos de los clientes, podemos aplicar un solo panel de separación para el panel multi-separación dentro del elevador. Utiliza plenamente el espacio para mejorar la eficiencia.

- It is of small covering space. No matter for old or new building, it always fulfills the perfect and economical design.
Es del espacio pequeño que cubre. No importa si se trata de un edificio antiguo o nuevo, siempre cumple con el diseño perfecto y económico.
- It applies the advanced PC machine control module to bring about the smooth elevator operation and accurate leveling.
Se aplica el avanzado módulo de control de la máquina PC para lograr la suave operación del elevador y nivel preciso.
- Human-centered design brings about the flexible operation.
El diseño centrado en el ser humano provoca la operación flexible.
- According to its feature of light loading weight, it is divided into windowsill type and pushing-cart type.
De acuerdo con su característica de peso de carga ligera, se divide en tipo windowsill y tipo de carro de empuje.
- The products are safe, practical, graceful and peaceful. Multi-standard series varieties and specifications are available. The products can also be specially designed according to the users' requirements.
Los productos son seguros, prácticos, elegante y pacífica. Las variedades de serie multi-estándar y las especificaciones están disponibles. Los productos también pueden ser diseñados especialmente de acuerdo a las necesidades de los usuarios.



Window type
(Up and down directly separated)
Tipo de ventana
(arriba y abajo directamente separados)



Ground type
(Up and down directly separated)
Tipo de terreno
(arriba y abajo directamente separados)



Freight elevator car

Ascensor de carga



XY-H001 Standard estándar

Ceiling: Paint steel	Techo: acero lacado
Car wall/car door: Paint steel	Pared del automóvil / puerta del automóvil: acero pintado
Illumination: Energy- saving light	Iluminación: lámparas de ahorro de energía
Door opening mode: Side opening	Modo de apertura de la puerta: apertura lateral de la puerta
Floor: Checkered plate	Suelo: tablero de patrones



XY-H002 Optional opcional

Ceiling: Hairline stainless steel	Techo: alambre fino de acero inoxidable
Car wall/Car door: Hairline stainless steel	Pared del automóvil / puerta del automóvil: alambre fino de acero inoxidable
Illumination: Energy- saving light	Iluminación: lámparas de ahorro de energía
Door opening mode: Center- opening & double folded type	Modo de apertura de la puerta: doble plegado de apertura media
Floor: Checkered plate	Suelo: tablero de patrones

Freight elevator decoration

Ascensor de carga

Operation panel Panel de funcionamiento

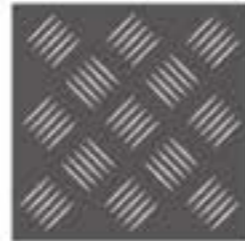


XY-HC001 Standard estándar

Floor El piso



Ordinary checkered steel plate I (Standard)
Placa de acero de damas orden I (estándar)



Ordinary checkered steel plate II (Optional)
Placa de acero de damas orden II (opcional)

Crash barrier of car Barrera de seguridad del automóvil



Wooden
De madera



Black rubber
Caucho negro

Landing door Puerta de aterrizaje



Center opening
Apertura del centro



Side opening
Apertura lateral

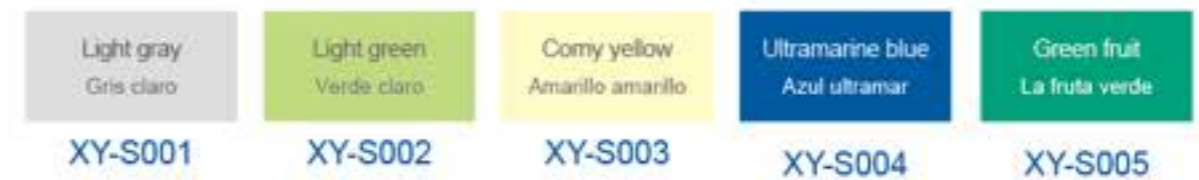


Double-folded center opening type
Tipo de apertura central doble plegada



3-Folded center opening type
Tipo de apertura central 3 plegada

Color card series Serie de tarjetas de Color



The pictures are plotted by computer and are likely somewhat different from the actual products.
Los cuadros son trazados por la computadora y son probablemente algo diferentes de los productos reales.

Freight elevator function

Función de la escalera de carga

S-Standard (estándar) O-Optional (opcional)

Travel function	Función de viaje
S	<p>Automatic running Funcionamiento automático</p> <p>When there is no attendant who operate elevator, elevator will run to the destination floor according to the instruction of passengers automatically. Cuando no hay ningún asistente que opera el ascensor, el ascensor se ejecutará el piso de destino de acuerdo a las instrucciones de los pasajeros automáticamente.</p>
S	<p>Attendant running Servicio de asistencia</p> <p>Elevator is operated by attendant, attendant press car calls as request of passengers and elevator will run to the destination floor according to the car calls. El ascensor es operado por el asistente, las llamadas al coche de la prensa del asistente a petición de los pasajeros y el ascensor se ejecutará el piso de destino de acuerdo con las llamadas del coche.</p>
S	<p>Automatic adjustment of door open holding time Ajuste automático del tiempo de apertura de la puerta</p> <p>According to current registered landing call and call call situation, system will automatically adjust the door open holding time. De acuerdo con la llamada de parada registrada actual y la situación de llamada de parada, el sistema ajustará automáticamente el tiempo de espera de la puerta abierta.</p>
S	<p>Door re-open at current floor Reabrir la puerta en la planta actual</p> <p>When door is closing, door can re-opened by pushing landing call button at current floor. Cuando la puerta se está cerrando, la puerta puede volver a abrir pulsando el botón de llamada de aterrizaje en la planta actual.</p>
S	<p>Car call cancel Cancelar la llamada del coche</p> <p>If passengers press the wrong floor button in car, same button press it again can cancel the wrong request. Si los pasajeros presionan el botón de piso equivocado en el coche, el mismo botón que lo presione de nuevo puede cancelar el pedido equivocado.</p>
S	<p>Parking Aparcamiento/aparcamiento</p> <p>When electric key switch is turn off, elevator enters into parking state, it will not serve to any landing call. Cuando se apaga el interruptor de la llave eléctrica, el ascensor entra en el estado de estacionamiento, no servirá para ninguna llamada de aterrizaje.</p>
O	<p>Door close delay La demora del cierre de la puerta</p> <p>Pushing the door open button in car can prolong the door open state for a period. Presionando el botón de abrir la puerta en el coche puede prolongar el estado de apertura de la puerta durante un periodo.</p>
O	<p>Fire emergency return Emergencia de incendio retorno</p> <p>In fire emergency state, all landing calls are eliminated, elevator runs to the preset floor and open door. En estado de emergencia de incendio, todas las llamadas de aterrizaje se eliminan, el ascensor se ejecuta a la planta preestablecida y la puerta abierta.</p>
O	<p>Double control function Doble función de control</p> <p>This function is for two elevators' duplex control, it can reduce waiting time and improve the running efficiency. Esta función es para el control duplex de dos ascensores, puede reducir el tiempo de espera y mejorar la eficiencia de funcionamiento.</p>
O	<p>Double door control Doble control de puerta</p> <p>By setting, system can control double door's action on corresponding floor. Mediante el ajuste, el sistema puede controlar la acción de la puerta doble en el suelo correspondiente.</p>
O	<p>Arrival gong Gong de llegada</p> <p>Arrival gong on the car top advises passengers that elevator arrives. Gong de llegada en la parte superior del coche aconseja a los pasajeros que el ascensor llega.</p>

Safety function	Función de seguridad
S	<p>Light curtain protection Protección contra cortinas de luz</p> <p>When light curtain is sheltered, door will stop closing at once and automatically open. Cuando la cortina de luz se resguarda, la puerta dejará de cerrar de inmediato y se abrirá automáticamente.</p>
S	<p>Overload stop Parada de sobrecarga</p> <p>When elevator is overload, elevator door keeps opening, buzz rings and elevator stops at the current floor. Cuando el ascensor está sobrecargado, la puerta del ascensor se mantiene abierta, suena el zumbido y el ascensor se detiene en la planta actual.</p>
S	<p>Inspection operation Operación de inspección</p> <p>When elevator enters into inspection state, car runs in jog state. Cuando el ascensor entra en el estado de inspección, el coche corre en estado de tré.</p>
S	<p>Troubleshooting Solución de problemas</p> <p>Controller can record faults in memory to facilitate the fault elimination and restore elevator running. Controlador puede registrar fallos en memoria para facilitar la eliminación de fallos y restaurar el funcionamiento del ascensor.</p>
S	<p>Auto-landing with fault Aterrizaje automático con fallo</p> <p>When there is any fault occurred in elevator running, when safety circuit is valid, elevator lands to the nearest floor. Cuando se produce algún fallo en el funcionamiento del ascensor, cuando el circuito de seguridad es válido, el ascensor sale al piso más cercano.</p>
S	<p>Door close repeat La puerta Hamá</p> <p>On normal mode, after running door close command, if door inter-lock circuit isn't connected, elevator opens door and closes it again. En modo normal, después del comando de cierre de puerta, si el circuito de cierre de puerta no está conectado, el ascensor abre la puerta y la cierra de nuevo.</p>
S	<p>Top/bottom limit and final limit protection Límite superior/inferior y protección del límite final</p> <p>The devices can prevent elevator from crashing to the top or bottom of hoistway in case that elevator is out of control with fault, it ensures the safety and reliability. Los dispositivos pueden evitar que el ascensor se caiga a la parte superior o inferior de la guía en caso de que el ascensor esté fuera de control con un fallo. Garantiza la seguridad y fiabilidad.</p>
S	<p>Down running protection Protección de funcionamiento hacia abajo</p> <p>When elevator runs down in over speed, this device cuts off the control power to stop the motor running, speed limiter is motivated to force elevator to stop and ensure the safety. Cuando el ascensor baja en más de una velocidad, este dispositivo corta el poder de control para detener el funcionamiento del motor, el limitador de velocidad está motivado para forzar al ascensor a detenerse y garantizar la seguridad.</p>
S	<p>Up running protection Protección de funcionamiento</p> <p>When elevator runs up in over speed, the device forces elevator to decelerate and braking. Cuando el ascensor sube a más velocidad, el dispositivo fuerza al ascensor a desacelerar y frenar.</p>
S	<p>Safety circuit protection Protección de circuito de seguridad</p> <p>When elevator circuit is open or contacts are adhered, elevator stops running at once. Cuando el circuito del ascensor está abierto o se adhieren los contactos, el ascensor deja de funcionar inmediatamente.</p>
S	<p>Door interlock protection La protección de la puerta por el bloqueo</p> <p>Only all doors are completely closed, elevator can run. When door interlock contacts are adhered, elevator stops running at once. Solo todas las puertas están completamente cerradas, ascensor puede funcionar. Cuando se adhieren los contactos de la cerradura de la puerta, el ascensor deja de funcionar de inmediato.</p>
S	<p>Main contactor protection Protección contra el contactor principal</p> <p>System detects if the main contactor acts reliably, if any abnormal is detected, elevator stops running at once. El sistema detecta si el contactor principal actúa de forma fiable, si se detecta cualquier anomalía, el ascensor se detiene de inmediato.</p>
S	<p>Brake detecting protection Protección contra la detección del freno</p> <p>System detects the brake state, if there is any abnormal or braking contacts are adhered, elevator can't start running. El sistema detecta el estado de freno, si hay algún contacto anómalo o de frenado se adhiere, el ascensor no puede empezar a funcionar.</p>

Man-machine interface	Interfaz hombre-máquina
S	<p>Micro push button Micro pulsador</p> <p>C.O.P. and H.O.P. both adopts new micro push button. C.O.P. y H.O.P. ambos adoptan un nuevo botón micro.</p>
S	<p>Running state display Visualización del estado de ejecución</p> <p>System can indicate running direction, floor, door state, default etc. System can indicate running direction, floor, door state, default etc. El sistema puede indicar dirección de marcha, piso, estado de la puerta, etc. predefinidos.</p>
S	<p>Non-stop floor set Juego de suelo sin parar</p> <p>Set the non-stop floor according to the customer's requirement. Ajuste el suelo non-stop según las exigencias del cliente.</p>
S	<p>Homing floor set Juego por «Homing floor»</p> <p>Set the homing floor according to the customer's requirement. Ajuste el piso de guía de acuerdo a los requerimientos del cliente.</p>
S	<p>Hoistway self-learning Hoistway self-learning (en inglés)</p> <p>Through hoistway self-learning, system can measure out the distance between each floor and record them permanently. A través de autoaprendizaje hoistway, el sistema puede medir la distancia entre cada piso y registrarlos de forma permanente.</p>
O	<p>Sub-C.O.P. Subpiso o.e.p.</p> <p>It is for building with crowded passengers, it facilitates passengers to register call. Es para la construcción con pasajeros abarrotados, facilita a los pasajeros a la llamada de registro.</p>
O	<p>IC card control Control de tarjetas IC</p> <p>All (part) of the floors need entry approval, only with IC card can run the elevator. Todos (parte) de las plantas necesitan aprobación de entrada, solo con tarjeta IC puede funcionar el ascensor.</p>

Emergency function	Función de emergencia
S	<p>Emergency lighting Alarde emergencia</p> <p>When power is off, car emergency light is on automatically. Cuando se apaga, la luz de emergencia del coche se enciende automáticamente.</p>
S	<p>5-way intercom 5-vía de intercomunicación</p> <p>Communication between car inner, car top, machine room, pit and security room through intercom is realized. Se realiza la comunicación entre el interior del coche, la parte superior del coche, la sala de máquinas, el bco y la sala de seguridad a través de intercom.</p>
S	<p>Alarm bell Campana de alarma</p> <p>In emergency situation, pressing the alarm bell button on C.O.P. continuously, alarm bell on car top will ring. En situación de emergencia, pulsando el botón de campana de alarma en C.O.P. continuamente, campana de alarma en la parte superior del coche suena.</p>
S	<p>Emergency electric operation Funcionamiento eléctrico de emergencia</p> <p>When elevator enters into emergency electric operation state, elevator runs in low speed inching running. Cuando el ascensor entra en estado de operación eléctrica de emergencia, el ascensor corre a baja velocidad.</p>
O	<p>Automatic Rescue Device (ARD) Dispositivo de rescate automático (ARD)</p> <p>When power is off, this device supplies power to elevator, elevator runs to the nearest floor, open its door and evacuates the passengers. Cuando la energía está apagada, este dispositivo suministra energía al ascensor, el ascensor se dirige a la planta más cercana, abre su puerta y evacua a los pasajeros.</p>

Energy-saving function	Función de ahorro de energía
S	<p>Fan & light automatic off Apagado automático de luz y ventilador</p> <p>If there is no car call or landing call in a preset time, car inner fan and light will be automatically off. Si no hay llamada de coche o de aterrizaje en un tiempo preestablecido, el ventilador interior del coche y la luz se apagan automáticamente.</p>

Monitor function	Función de control
O	<p>Traction machine monitor Monitor de máquina de tracción</p> <p>The monitor for machine room less elevator installed on the traction machine top can monitor the traction machine state. El monitor para el cuarto de máquina menos ascensor instalado en la parte superior de la máquina de tracción puede supervisar el estado de la máquina de tracción.</p>

Escalator

Escalera mecánica

XY.FUJI escalator series products have been products according to the current international standard and Chinese standard. It fully applies the novel materials and advanced technology both at home and abroad to design and manufacture the lifts. It has the features such as smooth running, low noise, fine durability, convenient repair, fine and exquisite structure, consummate lift-way, remarkable belt-way, attractive outline model, magnificent design style with gentle modern flavor. A safe, cozy and beautiful escalator can let you enjoy the pleasant and comfortable moment every day.

XY. Los productos de la serie FUJI escalator han sido fabricados de acuerdo con las normas internacionales y chinas vigentes. Se aplica plenamente los nuevos materiales y la tecnología avanzada tanto en el país como en el extranjero para diseñar y fabricar los ascensores. Tiene las características tales como buen funcionamiento, bajo ruido, durabilidad fina, reparación conveniente, estructura fina y exquisita, lifway consumado, belt-way notable, modelo atractivo esquema, estilo de diseño magnifico con suave sabor moderno. Una escalera mecánica segura, acogedora y hermosa puede dejarle disfrutar del momento agradable y cómodo todos los días.



Moving malk

Mobile Malk

Extremely strong conveying capacities

Una gran capacidad de transporte

Moving walk has extremely strong conveying capacity. It can satisfy the traffic requirements of modern people in various aspects. It is applicable for the airport, shopping center, hotel, recreation center etc.

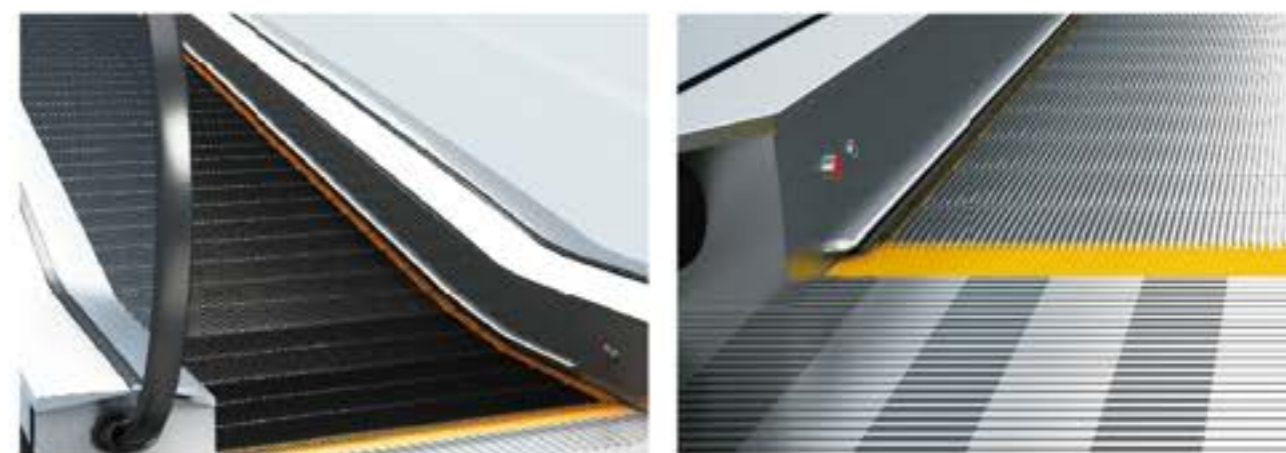
Its unique and innovative design has minimum requirements to the space. Its firm structure is strong enough for any kind of load. At the same time of conveying large-size shopping plaza and busy airport, bus station, it saves every piece of precious space. It fully considers the requirements of modern city traffic.

0-12° angle of inclination can be freely chosen according to different use and environment in the building.

La plataforma móvil tiene una gran capacidad de transporte. Puede satisfacer las necesidades de tráfico de la gente moderna en varios aspectos. Es aplicable para el aeropuerto, centro comercial, hotel, centro recre, etc

Su diseño único e innovador tiene requisitos mínimos para el espacio. Su estructura firme es lo suficientemente fuerte para cualquier tipo de carga. Al mismo tiempo de la transmisión de gran tamaño de la plaza comercial y el aeropuerto ocupado; Estación de autobuses, se ahorra cada pedazo de espacio precioso. Tiene plenamente en cuenta los requisitos del tráfico urbano moderno.

0-12° ángulo de inclinación se puede elegir libremente de acuerdo con el uso diferente y el entorno en el edificio.



Safety design

Diseño de seguridad

Demarcation lamp(Optional)

Lámpara de demarc(opcional)

Soft and green fluorescent light sends out from the engaging teeth in-between two adjacent steps (treads) in up / down end. It reminds the passengers to pay attention to the step entry / exit horizontal section. It thus enhances the travel safely.

La luz fluorescente suave y verde se envía desde los dientes de acople entre dos pasos adyacentes (bandas de rodadura) en el extremo arriba/abajo. Recuerda a los pasajeros a prestar atención a la entrada paso/salida de la sección horizontal. Por lo tanto, mejora la seguridad de viaje.



Emergency stop button

Botón de parada de emergencia

Once this button is pressed,down the passenger conveyor comes into an emergency stop.

Una vez que este botón es presionado, el transportador de pasajeros entra en una parada de emergencia.

Skirt panel brush

Cepillo para faldón

Brush is installed between step and skirting so that the passengers' shoes do not touch the skirt panel.

El cepillo se instala entre el escalón y la falda para que los zapatos de los pasajeros no toquen el panel de la falda.



Speed detection by drive chain-wheel device

Detección de velocidad mediante dispositivo de rueda de cadena motriz

When the escalator is reversible or over-speed, the sensor can detect the corresponding input signal. It transmits the signal to main control panel and the escalator host brakes safely.

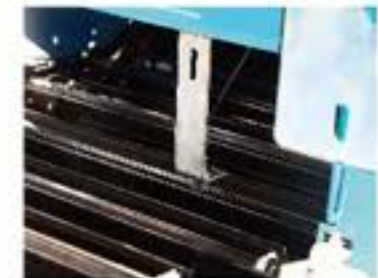
Cuando la escalera mecánica es reversible o hay exceso de velocidad, el sensor puede detectar la señal de entrada correspondiente. Transmite la señal al panel de control principal y el anfitrión de la escalera mecánica frena de forma segura.

Automatic lubricator

Fabricación en la cual:

It is controlled by micro-computer. It gives lubricating signal within the set period. It automatically connects with hydraulic pump for oiling and lubrication.

Es controlado por microordenador. Da señal de lubricación dentro del plazo establecido. Se conecta automáticamente con la bomba hidráulica para el aceite y la lubricación.

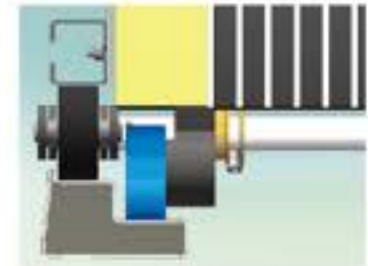


Side guide high accuracy step guide rail system

Guía lateral guía de paso de alta precisión Sistema ferroviario

High rigidity big profile guide rail with nose used as transverse step positioning, guarantee the minimum gap between the skirt and step, decrease the possibility of objects clamp in between.

Riel guía de perfil grande de alta rigidez de perfil grande con la nariz se utiliza como posicionamiento de paso transversal, garantizar el mínimo espacio entre la falda y el paso, disminuir la posibilidad de sujeción de objetos en el medio.



Step loss protection device

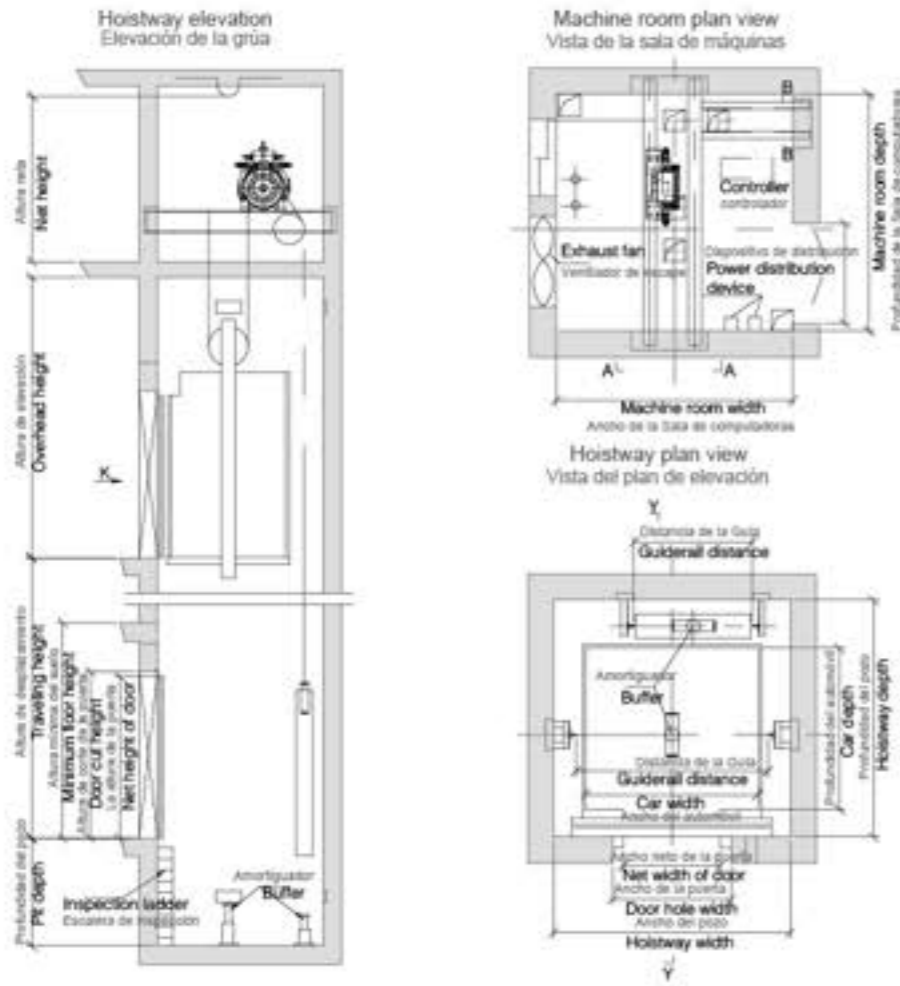
Dispositivo de protección contra la pérdida de pasos

The detector is in driving station and steering station respectively. It ensures that the gap out of step (tread) loss does not appear in the entry in up / down motion. Driving station and steering station sets protective detection functions. They shall be verified respectively under normal operation conditions. After the device acts, it can only be reset manually.

El detector se encuentra en el puesto de conducción y el puesto de dirección, respectivamente. Se asegura de que la pérdida de espacio fuera de paso (banda de rodadura) no aparezca en la entrada en movimiento arriba/abajo. El puesto de conducción y el puesto de dirección establecen funciones de detección de protección. Deberán verificarse, respectivamente, en condiciones normales de funcionamiento. Después de que el dispositivo actúa, sólo se puede reiniciar manualmente.

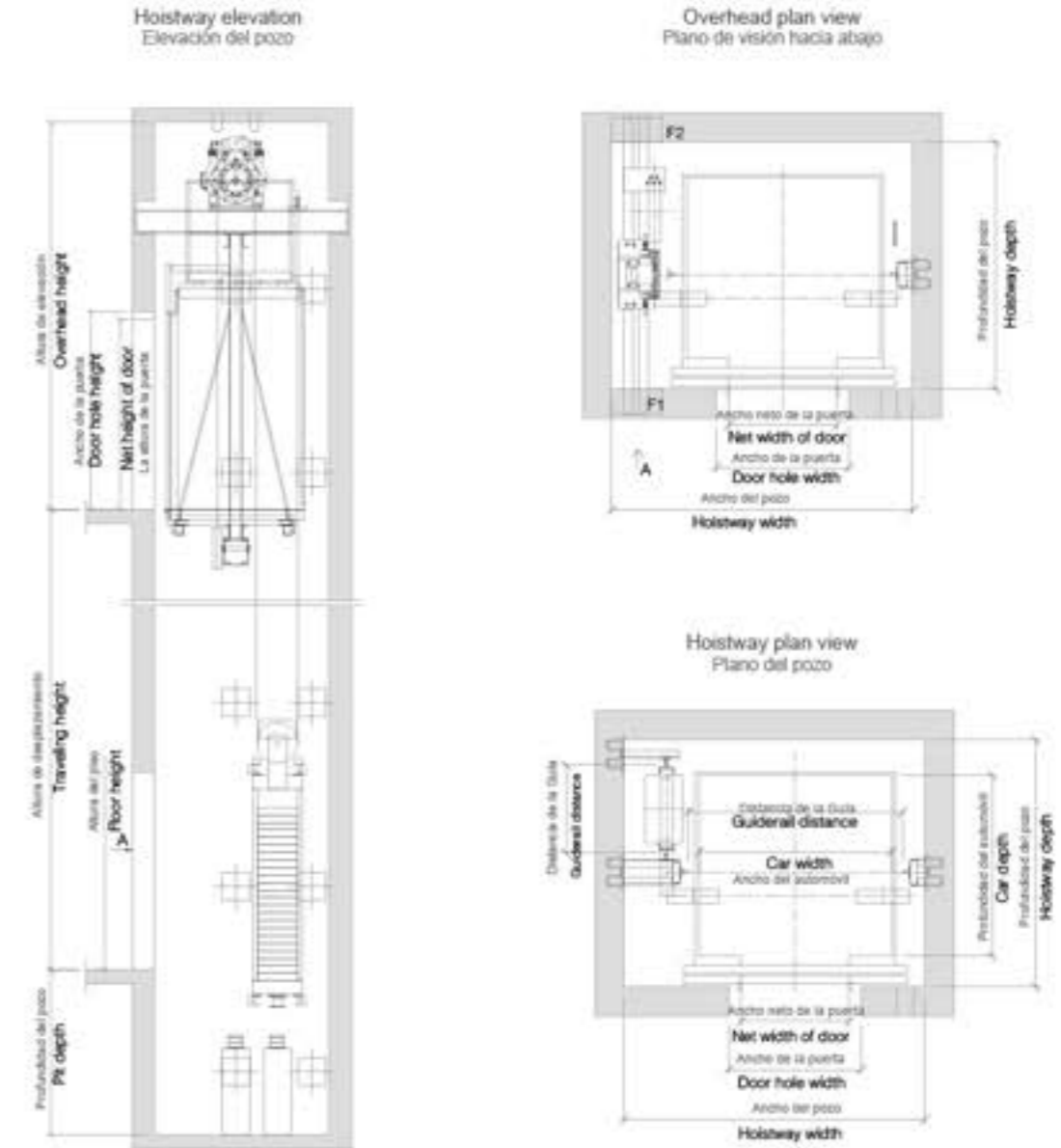
Small machine room passenger elevator construction sketch

Pequeño boceto de construcción del ascensor de pasajeros de la sala de máquinas



Machine roomless passenger elevator construction sketch

Diagrama esquemático de la construcción de la escalera de inquilinos Inorgánicos (en Inglés)



Load carga kg	Speed velocidad m/s	Door-opening size Tamaño de la puerta DW x DH(mm)	Car dimension Dimensión del coche CW x CD(mm)	Hoistway size Tamaño de la grúa HW x HD(mm)	Overhead height Altura de elevación OH(mm)	Pit depth Profundidad del pozo PD(mm)	Machine room size Tamaño de la sala de máquinas RW x RH(mm)	Machine room height Altura de la sala de máquinas Rr-(mm)	Max. landing No. Max. Aterrizaje No.	Max. lifting height Max. Altura de elevación TH(m)	Opening Method Método de apertura
450	1.0	800 x 2100	1200 x 1000	1800 x 1700	≥4500	≥1500	1800 x 1700	≥2500	≤16	≤55	Center opening two-leaf door Doble puerta abierta en el medio
	1.5				≥4600	≥1600			≤24	≤85	
	1.75				≥4700	≥1700			≤32	≤100	
630	1.0	800 x 2100	1400 x 1100	1950 x 1800	≥4500	≥1500	1950 x 1800	≥2500	≤16	≤55	
	1.5				≥4600	≥1600			≤24	≤85	
	1.75				≥4700	≥1700			≤32	≤100	
800	2.0	800 x 2100	1400 x 1350	2000 x 1850	≥4900	≥1800	2000 x 1850	≥2500	≤40	≤110	
	1.0				≥4500	≥1500			≤16	≤55	
	1.5				≥4600	≥1600			≤24	≤85	
	1.75				≥4700	≥1700			≤32	≤100	
	2.0				≥4800	≥1800			≤40	≤110	
	2.5				≥5000	≥2200			≤48	≤140	
1000	3.0	900 x 2100	1600 x 1500	2050 x 2050	≥5000	≥2200	2250 x 2250	≥2500	≤56	≤160	
	1.0				≥4500	≥1500			≤16	≤55	
	1.5				≥4600	≥1600			≤24	≤85	
	1.75				≥4700	≥1700			≤32	≤100	
	2.0				≥4800	≥1800			≤40	≤110	
	2.5				≥5000	≥2200			≤48	≤140	
1250	3.0	1100 x 2100	1800 x 1600	2200 x 2200	≥5500	≥2700	2400 x 2350	≥2500	≤56	≤160	
	1.0				≥4500	≥1500			≤16	≤55	
	1.5				≥4600	≥1600			≤24	≤85	
	1.75				≥4700	≥1700			≤32	≤100	
	2.0				≥4800	≥1800			≤40	≤110	
	2.5				≥5000	≥2200			≤48	≤140	
1350	3.0	1100 x 2100	1800 x 1700	2400 x 2450	≥5500	≥2700	2400 x 2450	≥2500	≤56	≤160	
	1.0				≥4500	≥1500			≤16	≤55	
	1.5				≥4600	≥1600			≤24	≤85	
	1.75				≥4700	≥1700			≤32	≤100	
	2.0				≥4800	≥1800			≤40	≤110	
	2.5				≥5000	≥2200			≤48	≤140	
1600	3.0	1100 x 2100	2000 x 1700	2450 x 2500	≥5500	≥2700	2600 x 2450	≥2500	≤56	≤160	
	1.0				≥4500	≥1500			≤16	≤55	
	1.5				≥4600	≥1600			≤24	≤85	
	1.75				≥4700	≥1700			≤32	≤100	
	2.0				≥4800	≥1800			≤40	≤110	
	2.5				≥5000	≥2200			≤48	≤140	
1600	3.0	1100 x 2100	2000 x 1700	2650 x 2500	≥5500	≥2700	2650 x 2500	≥2500	≤56	≤160	
	1.0				≥4500	≥1500			≤16	≤55	
	1.5				≥4600	≥1600			≤24	≤85	

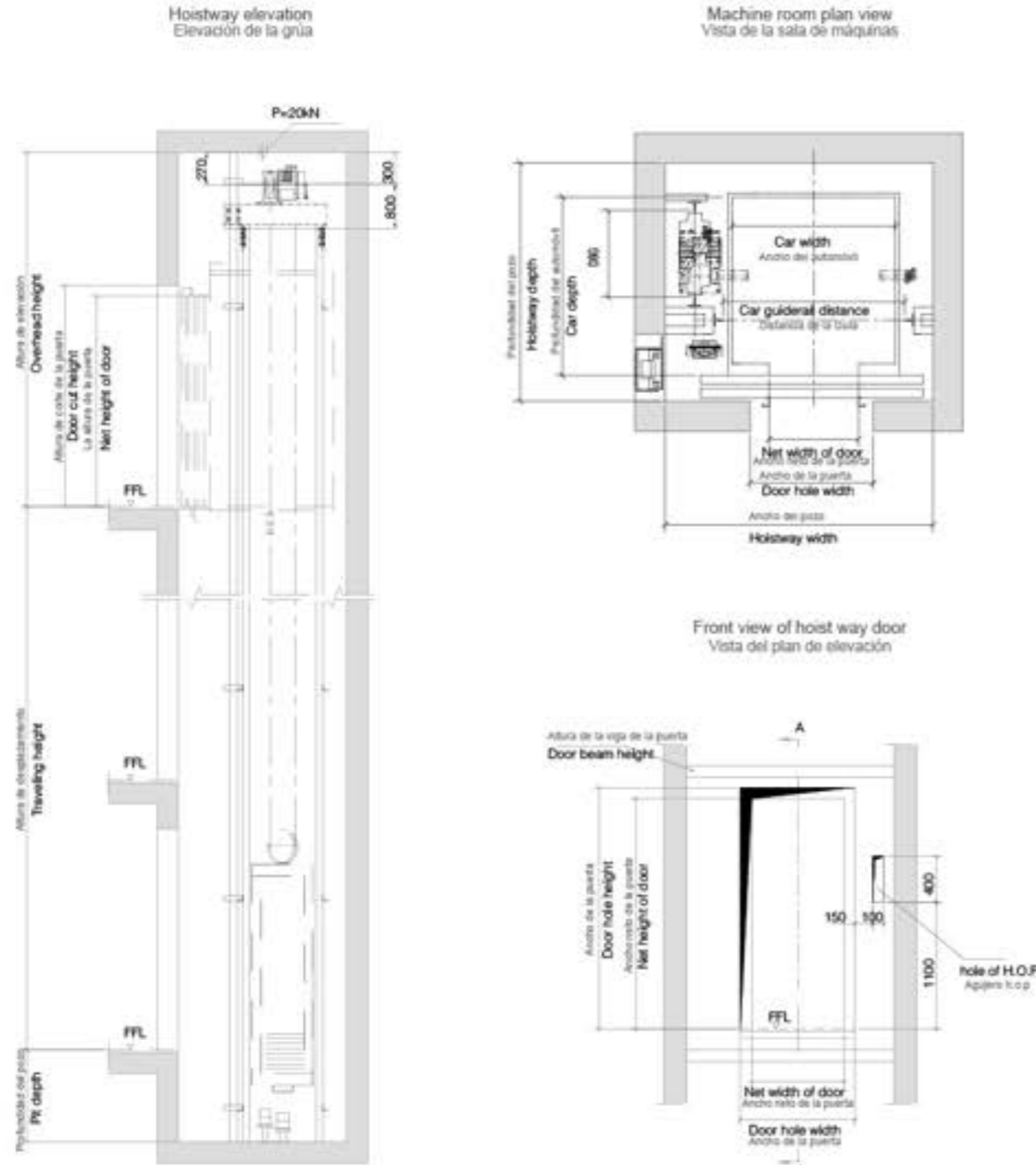
Note: Only for reference, final manufacture please follow contract.
Nota: solo para referencia, la fabricación final debe seguir el contrato.

Load carga kg	Speed velocidad m/s	Door-opening size Tamaño de la puerta DW x DH(mm)	Car dimension Dimensión del coche CW x CD(mm)	Hoistway size Tamaño de la grúa HW x HD(mm)	Overhead height Altura de elevación OH(mm)	Pit depth Profundidad del pozo PD(mm)	Max. landing No. Max. Aterrizaje No.	Max. lifting height Max. Altura de elevación TH(m)	Opening Method Método de apertura
630	1.0	800x2100	1100x1400	2100x1900	≥4500	≥1550	≤16	≤55	Center opening two-leaf door Doble puerta abierta en el medio
	1.5				≥4600	≥1650	≤24	≤85	
	1.75				≥4700	≥1700	≤32	≤100	
800	1.0	800x2100	1400x1350	2300x1850	≥4500	≥1550	≤16	≤55	
	1.5				≥4600	≥1650	≤24	≤85	
	1.75				≥4700	≥1700	≤32	≤100	
1000	1.0	900x2100	1600x1500	2500x2050	≥4500	≥1550	≤16	≤55	
	1.5				≥4600	≥1650	≤24	≤85	
	1.75				≥4700	≥1700	≤32	≤100	
1250	1.0	1000x2100	1600x1800	2600x2400	≥4500	≥1550	≤16	≤55	
	1.5				≥4600	≥1650	≤24	≤85	
	1.75				≥4700	≥1700	≤32	≤100	
1350	1.0	1000x2100	1600x1900	2700x2400	≥4500	≥1550	≤16	≤55	
	1.5				≥4600	≥1650	≤24	≤85	
	1.75				≥4700	≥1700	≤32	≤100	
1600	1.0	1000x2100	1800x1900	2800x2400	≥4500	≥1550	≤16	≤55	
	1.5				≥4600	≥1650	≤24	≤85	
	1.75				≥4700	≥1700	≤32	≤100	

Note: Only for reference, final manufacture please follow contract.
Nota: solo para referencia, la fabricación final debe seguir el contrato.

Villa elevator construction sketch

Diagrama esquemático de la construcción del ascensor de la Villa

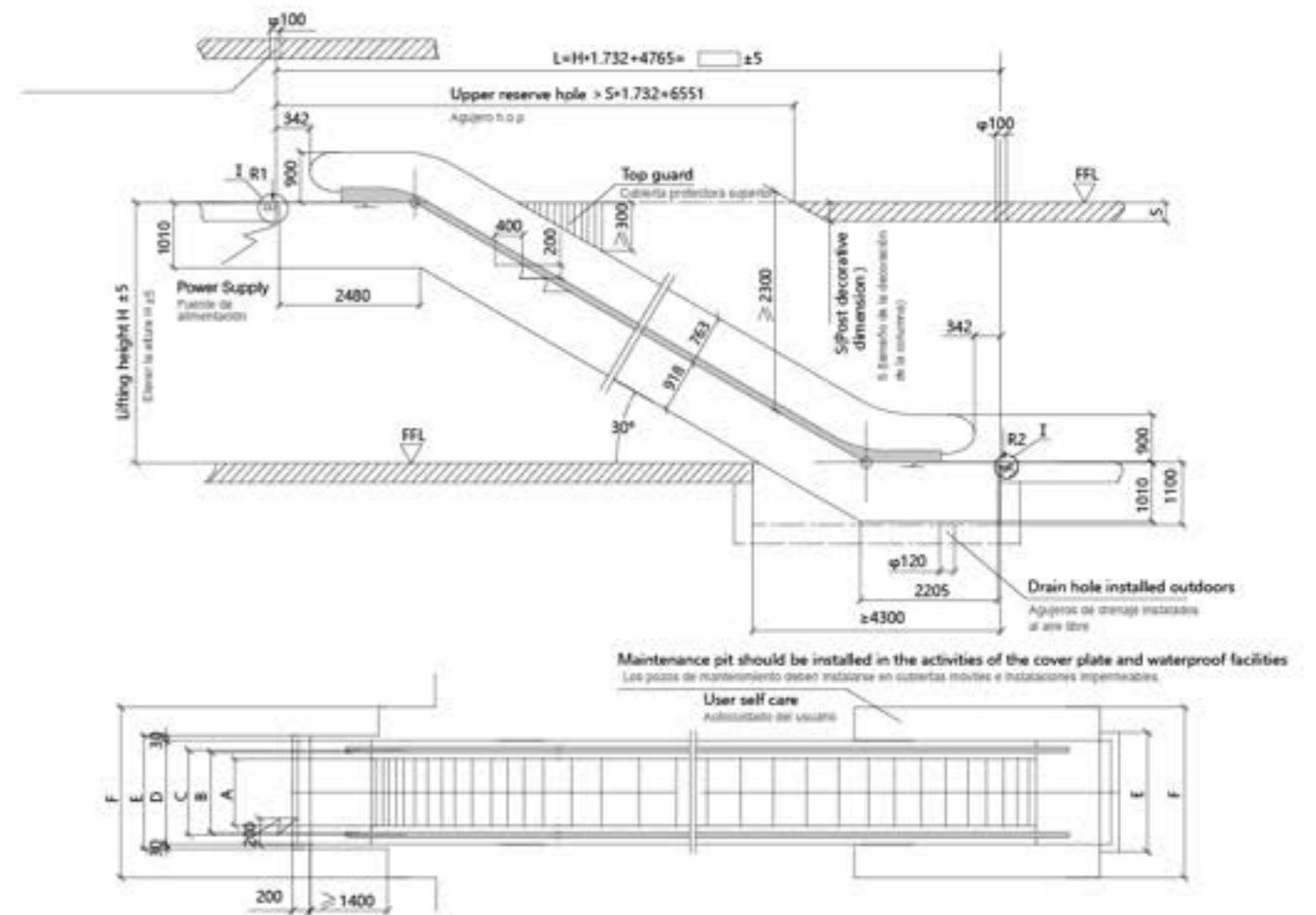


Load carga kg	Speed velocidad m/s	Door-opening size Tamaño de la puerta DW x Dh (mm)	Car dimension Dimensión del coche CW x CD (mm)	Hoistway size Tamaño de la grúa HW x HD (mm)	Overhead height Altura de elevación Oh (mm)	Pit depth Profundidad del pozo PD (mm)	Max. landing No. Max. Aterrizaje No.	Max. lifting height Max. Altura de elevación TH (m)	Opening Method Método de apertura
250	0.4	700x2000	900x1200	1600x1600	≥3600	≥500	≤5	≤12	Center opening two-leaf door (Automatic door)
320		700x2000	1000x1200	1700x1600					
400		800x2000	1100x1200	1800x1600					

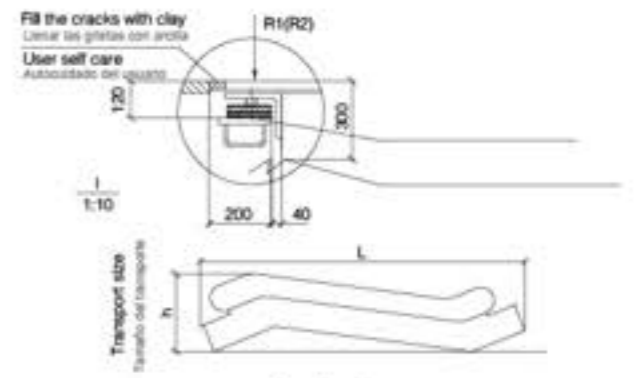
Note: Only for reference, final manufacture please follow contract. Nota: solo para referencia, la fabricación final debe seguir el contrato.

30° escalator construction sketch

Diagrama esquemático de la construcción de la escalera mecánica de 30°



Model modelo	Lifting height Altura de elevación (mm)	Net weight Peso neto (kN)	Cut-off force Fuerza de corte (kN)		Motor power Potencia del motor (kW)	Transport size Tamaño de transporte	
			R1	R2		h	l
ES30/600 (3600 p/h) speed: 0.5m/s	3000	57	46	41	8	2750	10900
	3500	60	49	44		2700	11800
	4000	64	52	47		2810	12800
	4500	68	56	50		2800	13670
	5000	71	59	53		2840	14600
	5500	75	62	56		2890	15600
ES30/800 (4800 p/h) speed: 0.5m/s	3000	59	52	47	8	2750	10900
	3500	63	56	50		2700	11800
	4000	67	60	54		2810	12800
	4500	71	64	57		2800	13670
	5000	74	68	60		2840	14600
	5500	82	74	66		2890	15600
ES30/1000 (6000 p/h) speed: 0.5 m/s	3000	63	59	53	8	2750	10900
	3500	67	64	57		2700	11800
	4000	71	68	61		2810	12800
	4500	75	73	65		2800	13670
	5000	83	79	71		2840	14600
	5500	87	84	75		2890	15600

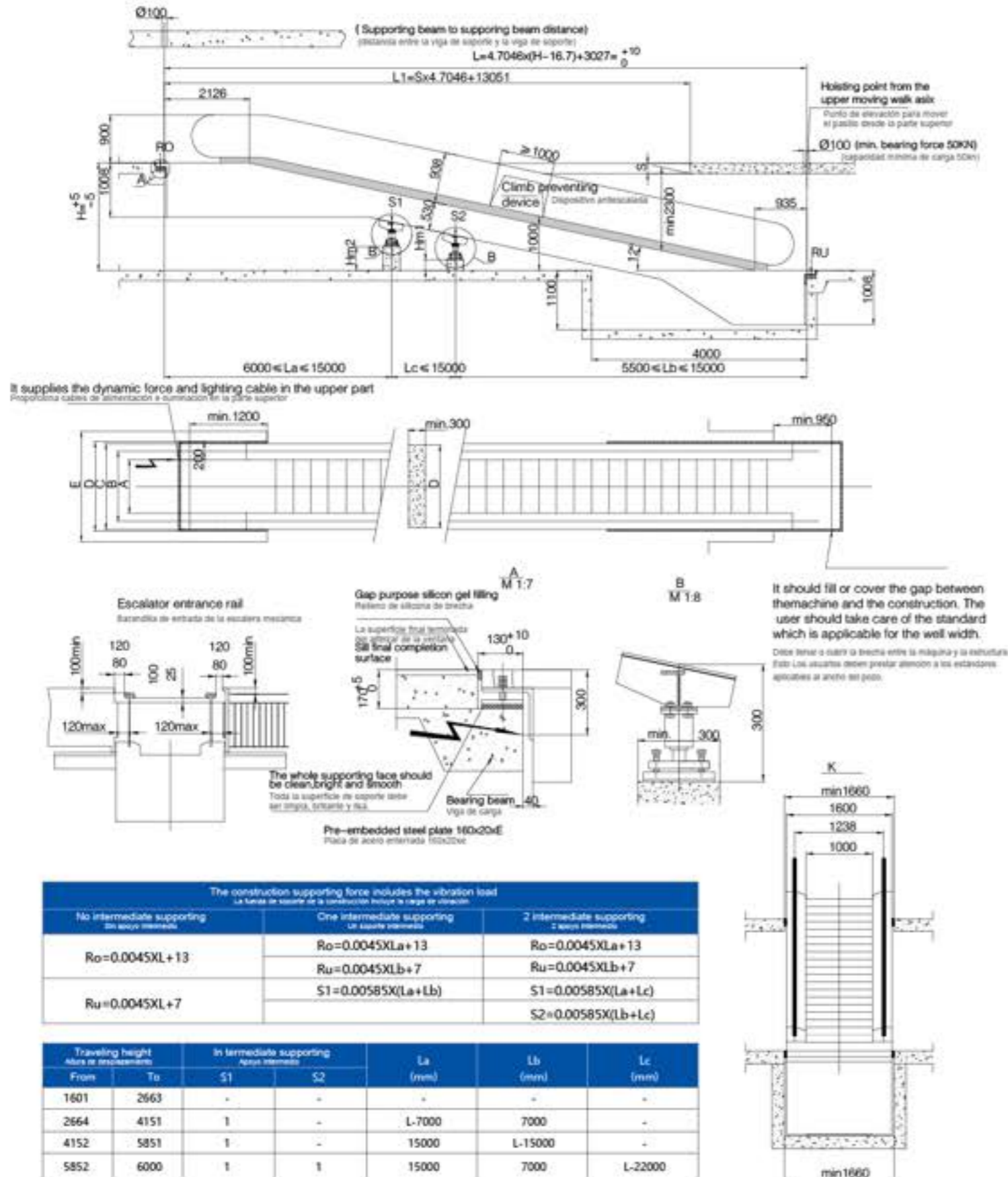


Explain Explicación

- 1 when the escalator is installed on the two floor above the pit, cancel, civil substructure and upper symmetry.
- 2 in the entrance of the escalator should be fully open area, its width is not less than 1230, the depth of the Form the end of the arm to the front obstacle is not less than 2500.
- 3 escalator rail to any obstacle is not less than 500.
- 4 motor 50HZ AC380V motor power see table. 5 by the user to provide a resistance less than 4 ohm grounding device.
- 6 by the user to provide the main switch to the power requirements of the five phase of the main switch.
- 7 all dimensions of the unit with mm, if there is any change without notice.
- 8 cuando la escalera mecánica se instala en los dos pisos superiores del pozo, se cancela la subestructura civil y la parte superior.
- 9 la entrada de la escalera mecánica será una zona totalmente abierta con una anchura no inferior a 1230 y una profundidad no inferior a 2.500 desde el final de la barandilla hasta el obstáculo delantero.
- 10 la distancia entre la vía de la escalera mecánica y cualquier obstáculo no sea inferior a 500.
- 11 La Potencia del motor de 4 motores 50HZ AC380V se muestra en el cuadro. 5 para proporcionar un dispositivo de puesta a tierra de resistencia inferior a 4 ohms.
- 12 el usuario proporciona el interruptor principal para cumplir con los requisitos de alimentación del interruptor principal de cinco fases.
- 13 Todas las dimensiones del dispositivo (en mm) están sujetas a cambios sin previo aviso.

12° moving walk construction sketch

Diagrama esquemático de la construcción del ascensor de la Villa



Optional function Ascensor del Hospital



Automatic rescue device(ARD)
Dispositivo de rescate automático (ARD)

When power is off, this device supplies power to elevator, elevator runs to the nearest floor, open its door and evacuates the passengers.



IC card control
Control de tarjetas IC

All (part) of the floors need entry approval, only with IC card can run the elevator.

All (part) of the floors need entry approval, only with IC card can run the elevator.



Remote control
Control remoto

By wire or wireless communication module, system performs real-time monitoring of elevator running state.

By wire or wireless communication module, system performs real-time monitoring of elevator running state.



Wide Jamb
Ancho de anchura

We customize the size of jamb according to wall thickness for customers.

Personalizamos el tamaño de jamb de acuerdo a la sensibilidad de la pared para los clientes.



Earth quake
Terremoto de tierra

Pre- inspect the earth quake ,when it comes the device send the signal to the inverter and shows the error codes.

Antes de inspeccionar el terremoto de la tierra, cuando se trata de que el dispositivo de enviar la señal al inversor y muestra los códigos de error.



Energy feedback system
Energy feedback system (en inglés)

Within the device installed , it is going to save the 20%-30% consumption of electricity power.

Dentro del dispositivo instalado, se va a ahorrar el 20% a 30% consumo de energía eléctrica.



Voltage regulator
Regulador de tensión

An automatic voltage regulator ensured a constant output from the generator.

Un regulador de tensión automático garantiza una salida constante desde el generador.



Fire door
Puerta de fuego

Fire proof function doors with optional fire rejection time:1 hours ,2 hours .WITTUR is XY FUJI qualified supplier .

Puertas a prueba de fuego con el tiempo de rechazo de fuego opcional 1 hora, 2 horas es el proveedor calificado XY FUJI.



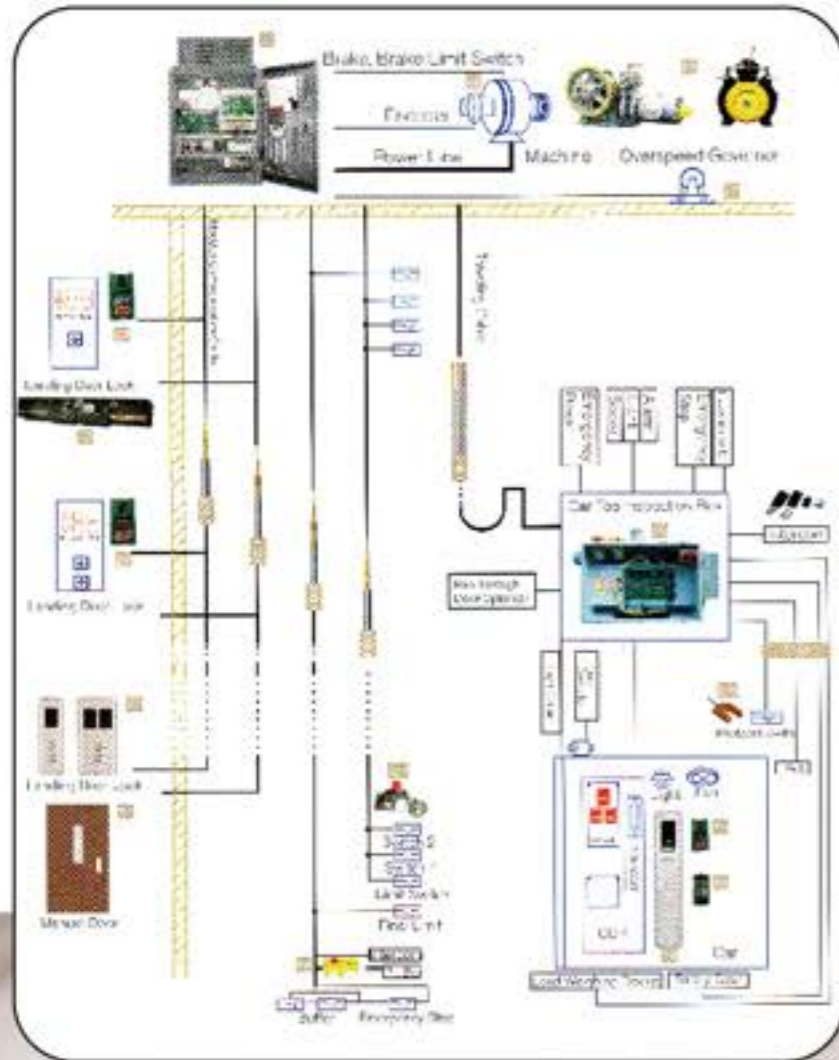
Elevator Expert
Experto en ascensores

Setting the system on your phone for most convenient.

Ajuste el sistema en su teléfono para más conveniente.

Optional function

Función opcional



If maintained properly and in normal use situation, the average service life of elevator is 15 years. With the elevator service time continuing, both the mechanical and electrical parts are aging and less functional, consequently, the safety of elevator is degrading and potential risk is getting high. XY FUJI elevator has rich and leading experience in lift modernization field, especially in the control and drive system based on our past experience and market demand, we have prepared several integrated modernization solutions to our customers together with economic and qualified spare parts.

Si se mantiene correctamente y en situación de uso normal, la vida media del ascensor es de 15 años. Con el contador de tiempo del servicio del ascensor, tanto la parte mecánica como la eléctrica están envejeciendo y son menos funcionales. En consecuencia, la seguridad del ascensor se está degradando y el riesgo potencial está aumentando. El elevador XY FUJI cuenta con una rica y destacada experiencia en el campo de la modernización de ascensores, especialmente en el sistema de control y accionamiento. Basados en nuestra experiencia pasada y la demanda del mercado, hemos preparado varias soluciones integradas de modernización para nuestros clientes junto con repuestos económicos y calificados.

XY FUJI working together with its clients develops customized solutions for the modernization of the older elevators combining the cost effectiveness with the highest quality outcome.

XY FUJI trabajando junto con sus clientes desarrolla soluciones personalizadas para la modernización de los ascensores más antiguos combinando la rentabilidad con el resultado de la más alta calidad.

- The XY FUJI modernization solutions cover:**
 Las soluciones de modernización XY FUJI cubren:
- Comfortable transport with emphasis on the passengers' safety
 - Energy savings
 - High performance levels
 - Superb compatibility
 - Minimization of the maintenance costs
 - Modern design

- Transporte cómodo con énfasis en la seguridad de los pasajeros
- Ahorro energético
- Alto rendimiento
- Excelente compatibilidad
- Mínimo de los costos de mantenimiento
- Diseño de modern



Service system

Sistema de servicios

Wholehearted services for vast clients Servicios integrales para clientes vastos

We are firmly convinced that the perfect condition of every product shall include high standard service warranty. So it can truly create maximum value for broad customers. And the clients can truly enjoy value-exceeding experience from the products.

Our service ideas: We wholeheartedly serve vast clients from everywhere. XY.FUJI Elevator employees offer 365 days a year, 24 hours a day after sale service warranty.

Estamos firmemente convencidos de que el estado perfecto de cada producto incluye una garantía de servicio de alta calidad. Por lo que realmente puede crear el máximo valor para clientes amplios. Y los clientes realmente pueden disfrutar de la experiencia de superación de valor de los productos. Nuestras ideas de servicio: servimos de todo corazón a clientes de todas partes. XY. Los empleados de FUJI Elevator ofrecen garantía de servicio posventa los 365 días del año, las 24 horas del día.



Professional team
Equipo profesional



Convenient service
Servicio conveniente



Service line
Línea de servicio



Professional maintenance
Mantenimiento profesional

Marketing network

Redes de marketing

Deep plowing international build global platform

Plataforma mundial de construcción de arado profundo internacional

XY.FUJI Elevator based on domestic, global vision, in the country's major cities set up branches, and build a highly competitive market territory. At the same time, with the enterprise strength and strong brand influence, and actively expand overseas territory, take advantage of "The Belt and Road" to promote the "going out" strategy, give full play to the advantages of resources, improve the enterprise global strategy.

XY.FUJI Elevator basado en la visión nacional y global, en las principales ciudades del país establecer sucursales, y construir un territorio de mercado altamente competitivo. Al mismo tiempo, con la fuerza de la empresa y la fuerte influencia de la marca, y ampliar activamente el territorio de ultramar, tomar ventaja de "el cinturón y el camino" para promover la estrategia de "salir", dar pleno juego a las ventajas de los recursos, mejorar la estrategia global de la empresa.

