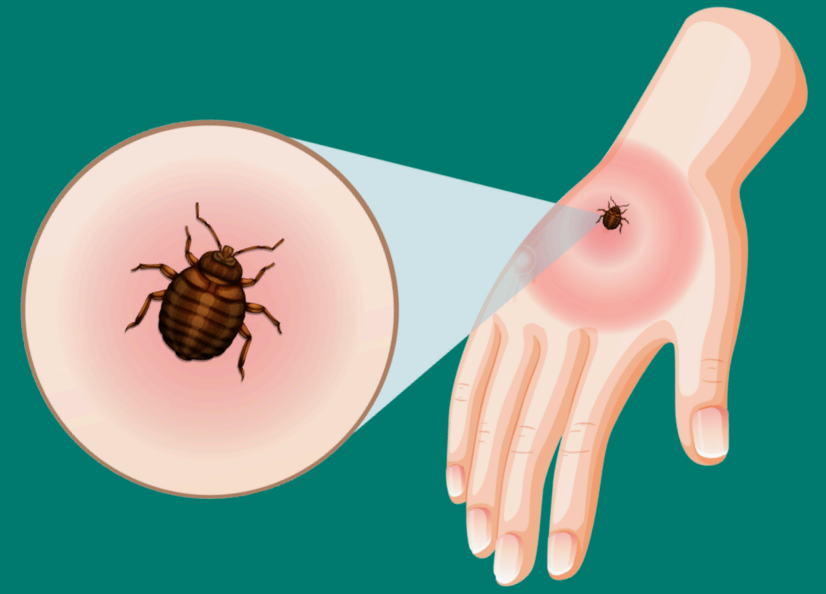




VILLE D'AUBANGE



Les tiques, adoptons les bons réflexes

Se protéger.

Couvrez votre peau avec des vêtements longs et clairs. Portez des chaussettes hautes. Appliquez du répulsif contre les insectes. Avoir une trousse de secours complète à disposition.

S'inspecter.

Vérifiez votre peau (plis, aisselles, cuir chevelu,...) après chaque sortie. Le risque d'exposition à la maladie de Lyme est plus élevé quand la tique reste plus de 24h sur le corps.

Retirer la tique.

Retirez la tique avec une pince spéciale: saisir la peau autour pour former une "petite colline", enlever en tournant. Puis désinfecter la piqûre (alcool à 70°), se laver les mains et désinfecter la pince.

Surveiller.

Contrôler l'évolution de la piqûre pendant un mois afin de ne pas rater l'apparition de symptômes éventuels. Notez dans l'agenda la date et le lieu de la piqûre.

Consulter.

Tâche rouge? Fièvre? Fatigue? Maux de tête? Vomissements? Douleurs articulaires ou musculaires?
Consultez un médecin !

Informez.

N'oubliez pas de compléter le RPC pour remonter l'information à votre employeur.

