



IJSHOCKEY
NEDERLAND

U13 tips en uitleg 2021-2022

3 op 3 toernooien

3 op 3 toernooien

Voordelen

- Meer passes
- Meer beslissingen
- Meer schoten
- Meer contactmomenten
- Meer betrokkenheid van alle spelers
- Meer activiteit van de goalies

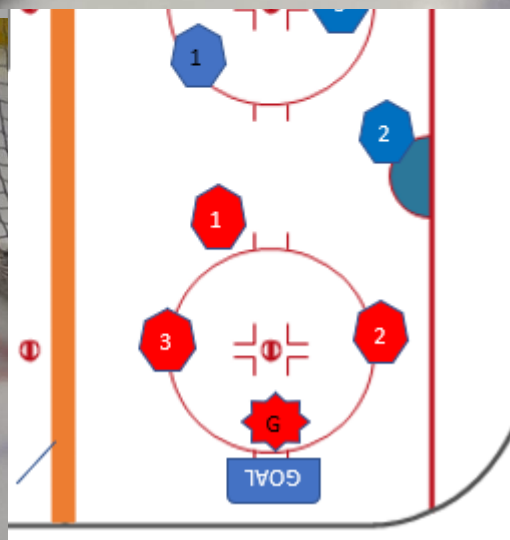
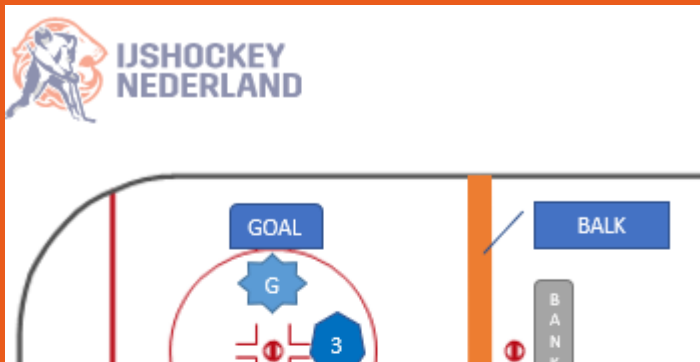
Andere wijze van spelen

- Regelgeving
- Organisatie
- 3 verenigingen, 6 teams, (2 verenigingen 6 teams)

Uitleg spel

- 3 op 3 op klein speelveld
- 3 verenigingen
 - 6 teams (elke vereniging 2 teams)
- Minimaal 4 spelers per team (is 8 totaal)
- Maximaal 9 spelers per team (is 18 totaal)
- Ideaal 2 goalies per vereniging (elk team 1)
 - Thuisteam minimaal 2 goalies (4 goalies in totaal)

Indeling veld

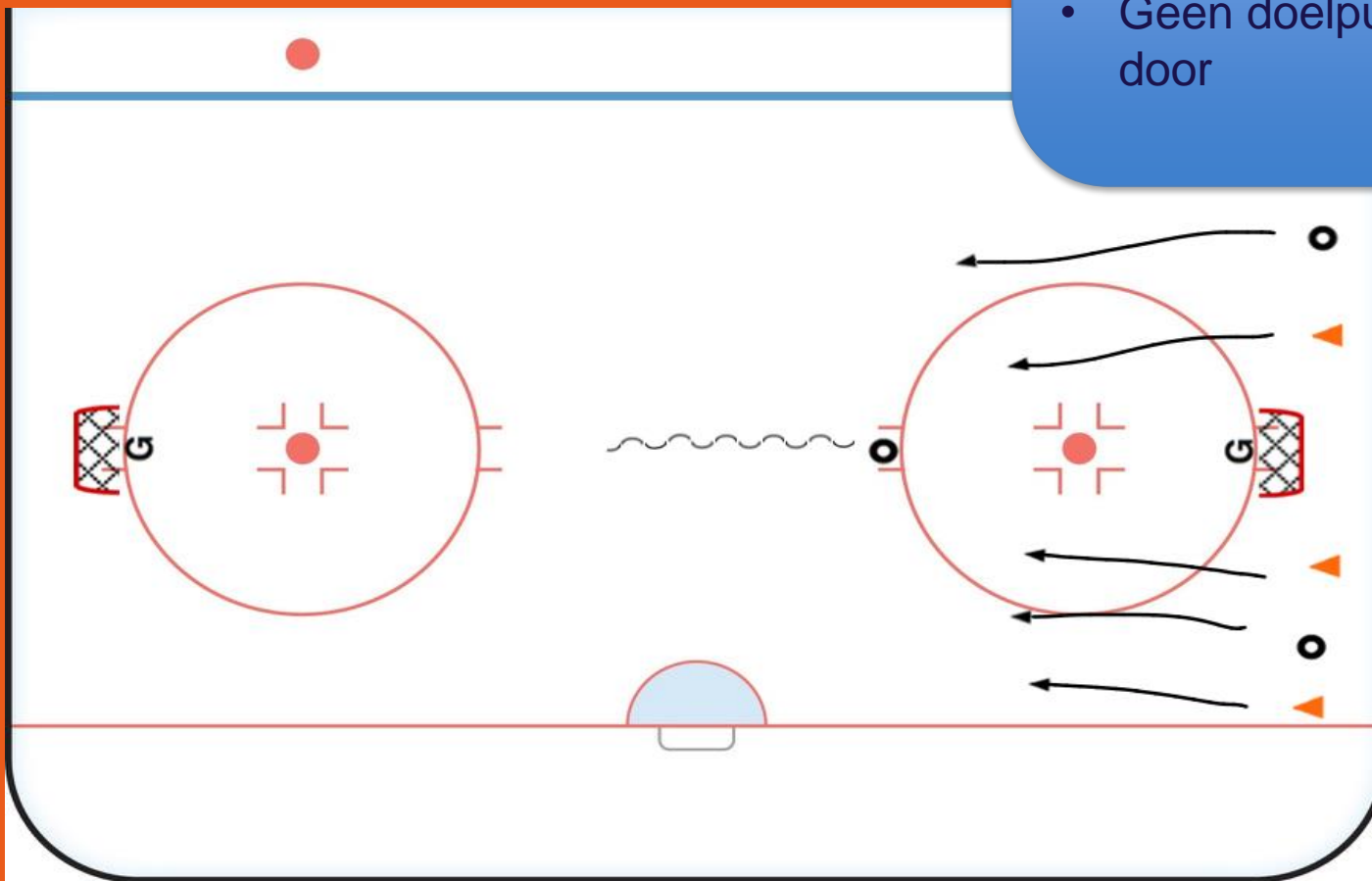


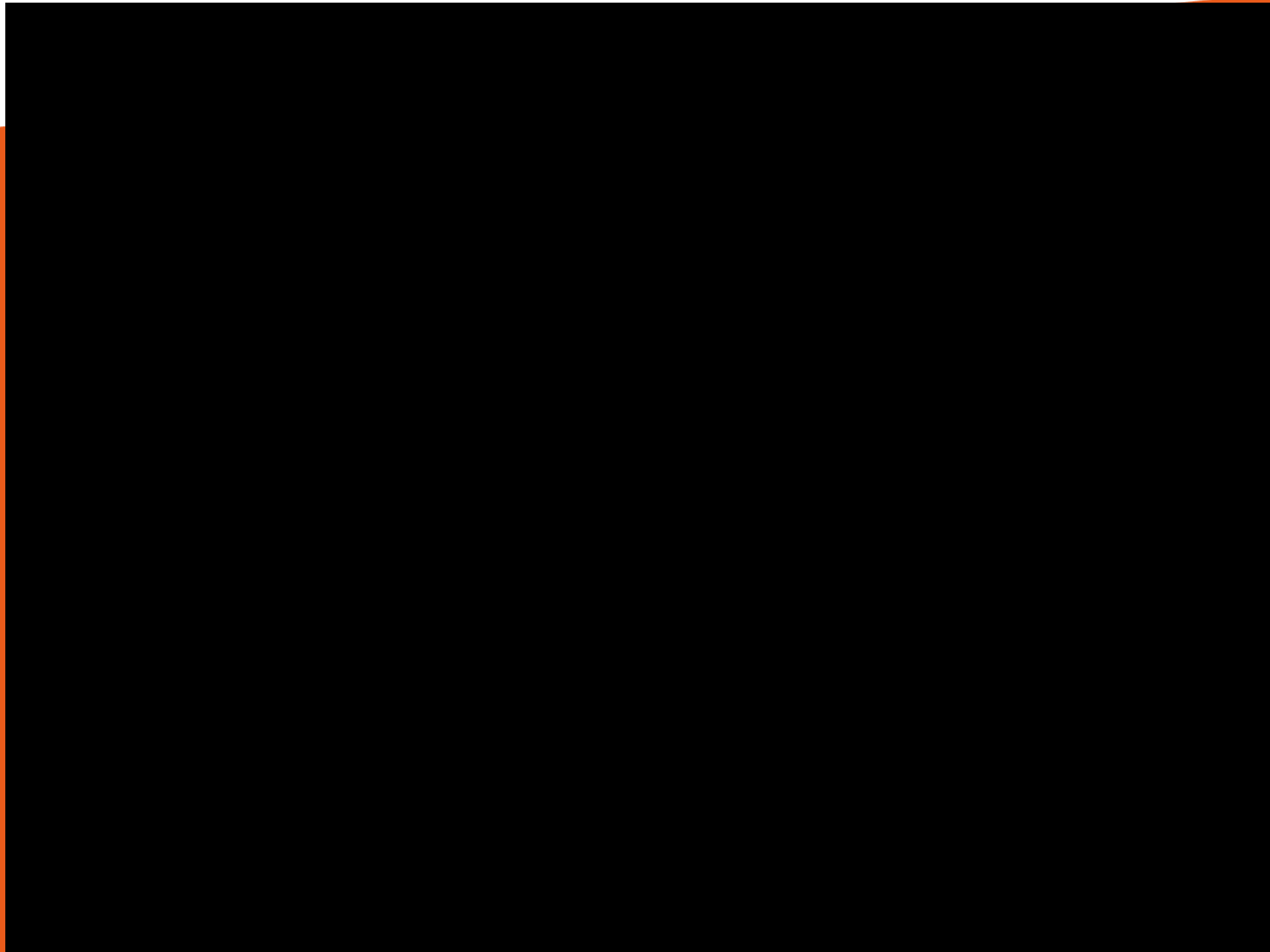
Uitleg spel

- Longlist aanleveren inclusief indeling teams
- Shifts 1 minuut (vuile speeltijd, klok loopt door)
- Wisselen op signaal
 - 16 shifts per wedstrijd (2 uur ijstijd)
 - 18 shifts per wedstrijd (2,25 uur ijstijd)
- Geen slapshots
- Geen body checks, wel bodycontact
- Geen straffen wel break away penalty
- Face-offs
 - Bij aanvang
 - Na blessure
 - Anders (puck gaat in de hoek)

Break away penalty

- Spelers achter de goallijn
- Pen. Speler op top cirkel
- Op fluitsignaal vertrek alle spelers
- Bij doelpunt- face off
- Geen doelpunt spel gaat door





Uitleg spel

- De prioriteit bij elke speler ligt bij Fairplay en Respect
- Elk team te laat bij de openingsface-off wordt bestraft met 1 tegengoal.
- Een speler die een game misconduct ontvangt zal automatisch geschorst worden voor de volgende wedstrijd.
- Een speler die een Match penalty ontvangt zal automatisch geschorst worden voor het restant van de toernooidag.
- Schreeuwen, vloeken of klagen bij de scheidsrechter zal direct worden bestraft met een 10 minuten misconduct. De speler mag niet meer spelen in de betreffende wedstrijd.
- Een team dat na het wisselsignaal de puck aanraakt wordt bestraft met een penalty break away tegen.
- De teamindeling staat vast. Het is niet mogelijk dat spelers gedurende het toernooi van team wisselen.
- Elke speler/goalie dient een volledige uitrusting te dragen volgens de regels van de IIHF.
- Het speelschema wordt vooraf gecommuniceerd en staat centraal gepresenteerd in de hal.

Tips voor de organisatie

- Zorg dat je tijdig start met het plaatsen van de materialen
 - Nadat de Zamboni de baan heeft verlaten kunnen direct de materialen worden geplaatst.
 - Zorg voor diverse personen die kunnen assisteren met het plaatsen van de materialen
 - Stel een coördinator aan die actief met de teams in gesprek is
 - Wees actief bij het benaderen van de teams, zorg dat iedereen op tijd klaar staat
 - Start op tijd
- Wat heb je nodig?
 - 4 goals
 - Tweemaal een boarding van 30 meter. Dit kunnen balken zijn van ongeveer 10 cm hoogte. Spelers moeten eenvoudig over de balk kunnen stappen om te wisselen, tegelijkertijd is het een afscherming om de puck in het spel te houden
 - 4 bankjes, die gebruikt worden voor de spelers
- Bemanning official bank
 - 1 persoon die de klok bediend en elke minuut wissel signaal laat horen. Omdat er geen straffen zijn, maar Penalty Shots, is bemanning van de strafbanken niet nodig.
 - Bij blessures loopt de tijd gewoon door.
- Plan op tijd de kleedkamer indeling in, zodat teams direct bij aankomst kunnen omkleden.
- Gebruik speelschema zoals door IJshockey Nederland uitgereikt

Speelschema (Excel bestand)

Team 1 A	Team 2A		
Team 1 B	Team 2B	00:00:00 -00:18:00	00:00:00 -00:16:00
Team 3A	Team 2A		
Team 3B	Team 2B	00:20:00 -00:38:00	00:18:00 -00:34:00
Team 1 A	Team 3A		
Team 1 B	Team 3B	00:40:00 -00:58:00	00:36:00 -00:52:00
Dweil 00:52:00 - 01:07:00			
Team 1 A	Team 2A		
Team 1 B	Team 2B	01:13:00 -01:31:00	01:07:00 -01:23:00
Team 3A	Team 2A		
Team 3B	Team 2B	01:33:00 -01:51:00	01:25:00 -01:41:00
Team 1 A	Team 3A		
Team 1 B	Team 3B	01:53:00 -02:11:00	01:41:00 -01:57:00
		Tijd 02:15:00	Tijd 02:00:00
		18 shifts 1 min.	16 shifts 1 min.

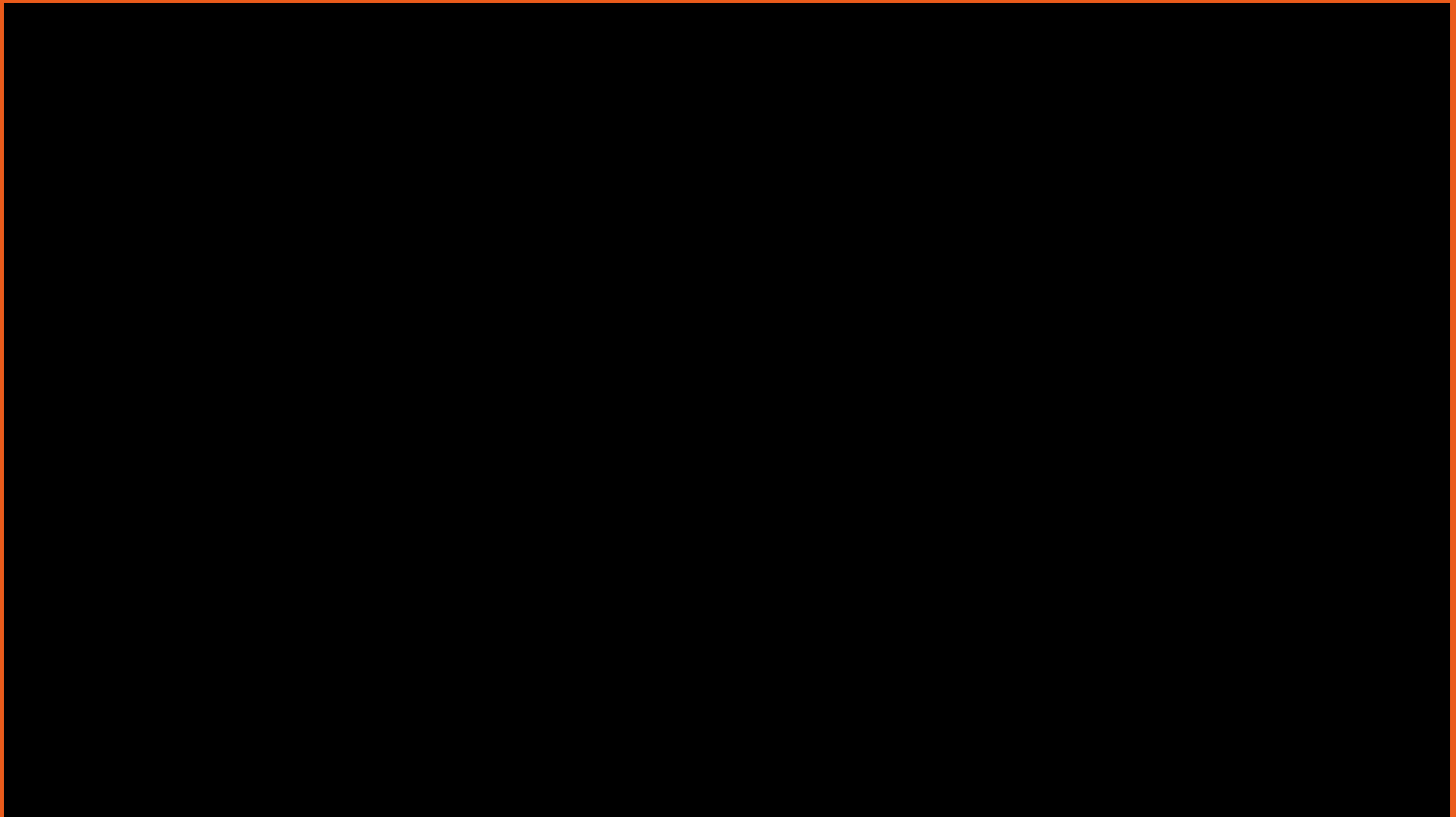
Tips voor de begeleiding/coaches

- Zorg dat je een duidelijk overzicht hebt van je team en je wisselprocedures
 - Ideale samenstelling is 6 spelers, je wisselt dan met telkens drie personen. Twee lijnen van drie personen
 - Mocht je 9 spelers per team hebben, dan heb je drie lijnen van drie personen
 - Bij meer of minder dan 6 personen moeten er spelers in het veld blijven staan bij een wisselsignaal. Let op: deze speler(s) moeten eerst over de balk bij de blauwe lijn alvorens zij wederom kunnen deelnemen aan het spel.
- Zorg dat je de spelregels kent om onduidelijkheden te voorkomen
- Zorg dat al je spelers op tijd klaar staan voor hun wedstrijd, dit om oponthoud te voorkomen.
- Zorg dat alle spelers direct na de wedstrijd de ijsvloer verlaten

Voorbeeld wisselen



Opbouw balken



Plaatsen goals

