



TARIF LOCATION 2026

+32(0)68 26 46 46
Rue des Matelots 70
7800 Ath

+32(0)71 20 11 20
Rue Isidore Derèse 107 Boite 1
5190 Jemeppe-sur-Sambre
Zoning Industriel Mornimont



+32(0)68 26 46 46

Rue des Matelots 70
7800 Ath

+32(0)71 20 11 20

Rue Isidore Derèse 107 Boite 1
5190 Jemeppe-sur-Sambre
Zoning Industriel Mornimont

SERVICE LOCATION - CONTACT

SERVICES	Type de services	Contact	Adresse mail
Service commercial et tarification	Prise de commande	068/26.47.77	locationgm@loiselet.be
Service transport	Dispatching et suivis transport	068/26.42.82	transport@loiselet.be
Support technique	Utilisation et Manipulation des engins	068/26.47.78	savlocation@loiselet.be
Service SAV	Interventions et dépannages	068/26.46.21	sav@loiselet.be
Service comptabilité	Facturation - Location	068/26.42.84	facturationgm@loiselet.be
	Facturation - SAV	068/26.47.78	romain@loiselet.be
	Service contentieux	071/15.73.36	comptabilite@loiseletsg.be

Table des matières

Mini-pelles, pelles et pelles sur pneus <i>Mini, graafmachines en mobiele graafmachines</i>	P4–P5
Accessoires de recyclage - <i>Recyclage-accessoires</i>	P5
Accessoires mini-pelles et pelles - <i>Accessoires voor mini en graafmachines</i>	P6–P7
Compactage et bulldozers pousseurs - <i>Verdichting en bulldozers</i>	P8–P9
Dumpers - <i>Dumpers</i>	P10
Mini-chargeurs et chargeurs compacts - <i>Mini-loaders en compacte loaders</i>	P11
Chargeurs sur pneus - <i>Wielladers</i>	P12
Chargeurs AVANT - <i>AVANT-laders</i>	P13
Chariots télescopiques et rotatifs MANITOU <i>Telescopische en roterende verreikers MANITOU</i>	P14–P15
Nacelles ciseaux - <i>Schaarhoogwerkers</i>	P16
Nacelles articulées et télescopiques <i>Gelede en telescopische hoogwerkers</i>	P17
Nacelles araignées et nacelles tractables <i>Spinhoogwerkers en aanhanghoogwerkers</i>	P18
Camions, fourgons et nacelles sur véhicules <i>Vrachtwagens, bestelwagens en voertuig-gemonteerde hoogwerkers</i>	P18
Transpalettes et chariots élévateurs - <i>Transpalletten en heftrucks</i>	P19–P20
Remorques – <i>Aanhangwagens</i>	P20
Groupes électrogènes et éclairage <i>Stroomgeneratoren en verlichting</i>	P21
Grues sur remorque – <i>Aanhangkranen</i>	P22
Matériel et accessoires de levage - <i>Hefmaterieel en hijsaccessoires</i>	P22–P23
Véhicules utilitaires, tracteurs et micro-tracteurs <i>Bedrijfsvoertuigen, tractoren en microtractoren</i>	P24
Matériel Parcs et Jardins – <i>Park- en tuinmachines</i>	P25–P26–P27
Nettoyage – <i>Reinigingsmaterieel</i>	P28
Chauffage – <i>Verwarming</i>	P29
Traitement du béton – <i>Betonbehandeling</i>	P30
Matériel de démolition et plomberie <i>Sloopmateriaal en loodgietersmateriaal</i>	P31
Sciage et carottage – <i>Zagen en boren (kernboringen)</i>	P32
Topographie – <i>Topografie</i>	P33
Compresseurs et outils pneumatiques <i>Compressoren en pneumatisch gereedschap</i>	P33

Minipelles sur chenilles / Minigraafmachines op rupsen



Modèle sur chenilles caoutchouc	Tonnage	Largeur	Prix journalier 1 jour	Prix journalier > 5 jours	Prix journalier > 20 jours	Prix week-end
Mini-pelles / Midipelles avec cabine - Equipées de 3 godets						
PC09 / CX12D	1T	0.70 - 1.00 m	125	88	66	225
PC16 / CX17D	1.6 T	1.00 - 1.20 m	125	88	66	225
PC20	2 T	1.00 - 1.28 m	135	95	71	245
PC26 / CX25D	2.6 T	1.50 m	145	101	77	260
PC35 / CX35D	3.5 T	1.75 m	170	119	90	305
PC55 / CX50D	5 T	2.00 m	200	140	105	360
PC80 / CX90D	8 T	2.25 m	240	168	126	430
Mini-pelles sans cabine - Equipées de 3 godets						
PC16 Canopy	1.6 T	1.00 - 1.20 m	125	88	66	225
PC24 Canopy	2.6 T	1.50 m	145	102	77	260
PC45 Canopy	5 T	1.75 m	210	147	111	380
Minipelle + plateau (supplément de +)	BE		25	18	14	45

Pelle sur chenilles / Graafmachines op rupsen



Modèle - Type chenilles	Tonnage	Largeur	Prix journalier 1 jour	Prix journalier > 5 jours	Prix journalier > 20 jours	Prix week-end
Equipées de 2 godets						
PC138 / CX145 - Roadliner	14 T	2.50 m	320	256	205	575
PC170 / CX180 - Acier	18 T	2.70 m	340	272	218	610
PC210 / CX210 - Acier	22 T	3.15 m	370	296	237	665
PC228 - Acier	24 T	3.18 m	430	344	276	775
PC240 - Acier	26 T	3.18 m	430	344	276	775
CX245 - Roadliner	28 T	3.04 m	440	352	284	790
PC290 / CX300 - Acier	30 T	3.40 m	540	432	357	970
PC360 - Acier	36 T	3.40 m	590	472	390	1060

Mini-pelles - Pelles sur chenilles à volée Variable / Mini - Graafmachine op rupsen met verstelbare giek



Modèle - Type chenilles	Tonnage	Largeur	Prix journalier 1 jour	Prix journalier > 5 jours	Prix journalier > 20 jours	Prix week-end
Equipées de 2 à 3 Godets						
NEW ▶ CX65D VV - Caoutchouc	6.5 T	2.00 m	220	155	115	395
PC88 VV - Roadliner	9 T	2.25 m	260	180	135	465
NEW ▶ CX100D VV - Roadliner	10 T	2.32 m	280	195	145	500
PC138 VV - Roadliner	14 T	2.50 m	325	260	208	585
CX245 VV - Roadliner	28 T	3.04 m	460	368	295	830

Pelles et Minipelles sur pneus / Mini-Graafmachines op wielen



Modèle sur Pneus	Tonnage	Largeur	Prix journalier 1 jour	Prix journalier > 5 jours	Prix journalier > 20 jours	Prix week-end
Equipées de 2 à 3 Godets						
Volvo Ew 60	6 T	2.00 m	250	200	150	425
PW98 - Rayon court	10 T	2.35 m	290	232	174	495
PW138 - Rayon court	13 T	2.50 m	310	248	186	525
PW148	15 T	2.55 m	320	256	205	545
PW158	16 T	2.55 m	350	280	224	595
PW160	17 T	2.55 m	360	288	231	610
PW180	20 T	2.55 m	380	304	244	645

Swingotilt pour mini-pelles et pelles / Tiltrotator voor minigraafmachines en graafmachines



Modèle sur Pneus	Tonnage pelle	Type d'attache	Prix journalier 1 jour	Prix journalier Loc 1 semaine	Prix journalier Loc 1 mois	Prix week-end
Swingotilt						
Swingotilt SMP ST6	6 T	CW10/CW10	130	98	63	235
Swingotilt SMP ST10	10 T	CW10/CW10	140	105	68	250
Swingotilt SMP ST15	15 T	CW30/CW30	150	113	72	270
Swingotilt SMP ST18	18 T	CW30/CW30	160	120	77	290
Swingotilt SMP ST28	28 T	CW40/CW40	220	165	106	395

Accessoires Mini pelles-pelle pour recyclage / recyclage-accessoires minigraafmachines - graafmachines



Modèle	Tonnage pelle	Type d'attache	Prix journalier 1 jour	Prix journalier > 5 jours	Prix journalier > 20 jours	Prix week-end
Godet concasseur						
MB C50	8 T	CW10	225	198	119	385
MB BF60	14 T	CW30	290	254	153	495
MB BF80	22 T	CW40	350	307	184	595
Godet cribleur à tambour						
Cribleur MB S10	8 T	CW10	185	163	98	335
Cribleur MB S14	14 T - 20 T	CW30	225	198	119	405
Cribleur MB S18	25 T	CW40	275	242	145	495
Godet cribleur à rouleaux						
MB-HDS207	2.5 T	KLAC D	120	105	65	180
MB-HDS212	5>8 T	KLACE / CW10	145	128	77	220
MB-HDS214	10 > 14 T	CW10 / CW30	200	175	105	300
MB-HDS314	14 T - 20 T	CW30	320	280	168	480
MB-HDS323	25 T	CW40	400	350	210	600

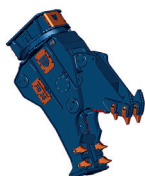
Prix en € et Hors Tva pour max. 8h par jour, 16h par week-end, 40h par semaine, 160h par 4 semaines.

Hors transport, hors carburant, hors frais de nettoyage éventuel - Assurance locative : 7%

TRANSPORT EXCEPTIONNEL Attention : tarif transport exceptionnel - se référer à la page 34

Accessoires mini-pelles - pelles / Accessoires voor Mini - graafmachines

Modèle	Tonnage pelle	Type d'attache	Prix journalier 1 jour	Prix journalier > 5 jours	Prix journalier > 20 jours	Prix week-end
Brise roche						
Brise roche 1T	1 T	KLAC C	90	79	48	160
Brise roche 1.6 T - 2.6 T	1.6 T - 2.6 T	KLAC D	100	88	53	180
Brise roche 3.5 T - 5 T	3.5 T - 5 T	KLAC E	120	105	63	215
Brise roche 8 T - 10 T	8 T - 10 T	CW10	160	140	84	290
Brise roche 13 T - 18 T	13 T - 18 T	CW30	220	193	116	395
Brise roche 25 T	25 T	CW40	260	244	147	470
Brise roche 30 T	30 T	CW45 Std.	320	300	180	575
Brise roche 36 T	36 T	CW45 Std.	420	394	237	755
Broyeur béton						
Broyeur béton	> 8 t	CW10	275	190	140	495
Broyeur béton	> 18 T	CW30/40	350	263	158	595
Broyeur béton	25 T	CW40	450	338	203	765
Cisaille à fer						
Cisaille à fer	18 T > 25T	CW40	450	338	203	765
Dent ripper						
Dent ripper	2.6 T	KLAC D	50	44	27	85
Dent ripper	3.5 T - 5 T	KLAC E	70	53	32	120
Dent ripper	8 T - 10 T	CW10	85	64	39	145
Dent ripper	14 T - 20 T	CW30/40	100	75	45	170
Rogneuse						
Rogneuse	2.6 T	KLAC D	150	113	68	255
Enfonce pieux						
Enfonce pieux	2.6 T	KLAC D	120	90	54	205
Fourche à palette						
Fourche à palette	8 T - 10 T	CW10	40	30	18	70
Fourche à palette	14 T - 20 T	CW30/40	60	45	27	100
Fourche à palette	25 T	CW40	90	68	41	155
Godet claire voie						
Godet claire voie	2.5 T	KLAC D	50	38	23	85
Godet claire voie	3.5 T - 5 T	KLAC E	70	53	32	120
Godet claire voie	8 T - 10 T	CW10	90	68	41	155
Godet claire voie	>14 T	CW30/40	110	83	50	185



Accessoires mini-pelles - pelles / Accessoires voor Mini - graafmachines

Modèle	Tonnage pelle	Type d'attache	Prix journalier 1 jour	Prix journalier > 5 jours	Prix journalier > 20 jours	Prix week-end
Godet inclinable						
Godet inclinable	1.6 T	KLAC C	40	30	18	70
Godet inclinable	2.5 T	KLAC D	50	38	23	85
Godet inclinable	3.5 T - 5 T	KLAC E	60	45	27	100
Godet inclinable	8 T	CW10	70	53	32	120
Godet inclinable	>14 T	CW30/40	90	68	41	155
Godet trapèze						
Godet trapèze	> 14 T	CW30	100	75	45	170
Benne preneuse						
Benne preneuse	8 T	CW10	80	66	49	135
Benne preneuse	> 14 T	CW30	100	84	63	170
Pince de tri						
Pince de tri	2.6 T	KLAC D	90	68	41	155
Pince de tri	3.5 T - 5 T	KLAC E	115	87	52	195
Pince de tri	8 T	CW10	120	90	54	205
Pince de tri	14 T	CW30	150	113	72	255
Pince de tri	25 T	CW40	180	135	87	305
Pince de tri	30 T	CW45 Std.	200	150	96	340
Plaque vibrante						
Plaque vibrante	> 14 T	CW30	200	150	90	340
Roue de compactage						
Roue de compactage	8 T	CW10	90	79	48	155
Roue de compactage	14 T - 20 T	CW30	105	92	56	180
Roue de compactage	25 T	CW40	120	105	63	205
Tarière						
Tarière	2,6 T	KLAC D	90	68	41	160
Tarière	3.5 T - 5 T	KLAC E	110	83	50	200
Tarière	8 T	CW10	150	113	68	270
Vibrofonceur palplanche						
Vibrofonceur	>14 T	CW30	210	158	95	380



Prix en € et Hors Tva pour max. 8h par jour, 16h par week-end, 40h par semaine, 160h par 4 semaines.

Hors transport, hors carburant, hors frais de nettoyage éventuel - Assurance locative : 7%

TRANSPORT EXCEPTIONNEL Attention : tarif transport exceptionnel - se référer à la page 34

Compacteur de sol / Verdichting



Modèle Plaque vibrante	Tonnage	Prix journalier 1 jour	Prix journalier > 5 jours	Prix journalier > 20 jours	Prix week-end
Plaque vibrante					
Plaque vibrante	50 kg	30	23	14	50
Plaque vibrante	100 kg	40	30	18	70
Plaque vibrante	500 kg	100	78	60	170
Pilonneuse					
Pilonneuse	75 kg	50	38	23	85

Rouleaux compactage 2 Billes / Dubbele wals



Modèle Rouleau compactage	Tonnage	Largeur	Prix journalier 1 jour	Prix journalier > 5 jours	Prix journalier > 20 jours	Prix week-end
2 billes	650 Kg	0.80 m	65	53	39	105
ARX12	1.5 T	0.85 m	115	87	65	185
ARX23	2.3 T	1.00 m	120	96	72	190
ARX26 / HD12VV	2.6 T	1.20 m	120	96	72	190
ARX40 / HD13VV	4 T	1.30 m	195	156	127	295
Avec découpe asphalte						
ARX26	2.6 T	1.20 m	140	112	84	225

Rouleaux compactage Mixtes Billes-Pneus / Combinatiewals (trommel-banden)



Modèle Rouleau mixte	Tonnage	Largeur	Prix journalier 1 jour	Prix journalier > 5 jours	Prix journalier > 20 jours	Prix week-end
Équipées de 2 godets						
ARX23 - 2C	2.3 T	1.00 m	150	120	90	240
HD12VT	2.6 T	1.20 m	160	128	96	255
ARX45 - 2C	4 T	1.40 m	210	168	126	335

Rouleaux Empierrement / Rock roll



Modèle Rouleau empierrement	Tonnage	Largeur	Prix journalier 1 jour	Prix journalier > 5 jours	Prix journalier > 20 jours	Prix week-end
ASC30	3 T	1.40 m	160	128	104	290
BW177	7 T	1.82 m	185	148	121	335
ASC90	9 T	1.93 m	195	156	127	350
ASC130	13 T	2.26 m	250	200	150	450
ARS150	15 T	2.26 m	275	220	165	495
ARS200	20 T	2.26 m	380	304	228	685

Rouleaux pieds de moutons / Schapen voeten roller



Modèle Rouleau pieds de moutons	Tonnage	Largeur	Prix journalier 1 jour	Prix journalier > 5 jours	Prix journalier > 20 jours	Prix week-end
Télécommandé						
ARR1575 articulé	1.5 T - 0.85 m	0.85 m	120	96	72	215
ARR1585 fixe	1.5 T - 0.85 m	0.85 m	120	96	72	215
Cabine fermée						
ASC130 pdm	13 T - 2.26 m	2.26 m	320	256	192	575
ASC150 pdm	15 T - 2.26 m	2.26 m	350	280	210	630

Rouleaux à pneus / Bandenroller



Modèle Rouleau à pneus	Tonnage	Largeur	Prix journalier 1 jour	Prix journalier > 5 jours	Prix journalier > 20 jours	Prix week-end
HP280i / ART240	16 T	2.16 m	300	240	180	555
HP280i / ART240	24 T	2.16 m	400	320	240	740

Bulldozers - Pousseurs / Bulldozer - Bezitter



Modèle Bulldozer / Pousseur	Tonnage	Largeur	Prix journalier 1 jour	Prix journalier > 5 jours	Prix journalier > 20 jours	Prix week-end
D37PX - 24	9 T - 3.20 m	3.20 m	375	300	225	675
NEW D51PXI - 25 Intelligent	14 T - 3.35 m	3.35 m	625	500	375	1125
Guidage GPS						
GPS 2 D - Leica pour D37PX			150	120	90	270

TRANSPORT EXCEPTIONNEL

TRANSPORT EXCEPTIONNEL

Prix en € et Hors Tva pour max. 8h par jour, 16h par week-end, 40h par semaine, 160h par 4 semaines.

Hors transport, hors carburant, hors frais de nettoyage éventuel - Assurance locative : 7%

TRANSPORT EXCEPTIONNEL Attention : tarif transport exceptionnel - se référer à la page 34

Dumpers sur pneus - 4x4 / Wieldumpers - 4x4



Modèle Dumper sur roue / 4x4	Capacités	Largeur	Prix journalier 1 jour	Prix journalier > 5 jours	Prix journalier > 20 jours	Prix week-end
Mini Dumper sur pneus						
Truxta	400 Kg	0.85 m	80	75	43	145
Truxta électrique	400 Kg	0.85 m	100	100	50	180
Dumper sur pneus 4x4 - Haut déversement						
Ausa D100 AHA compact	1 T	1.00 m	115	87	65	205
Ausa D150 AHA	1.5 T	1.50 m	120	90	68	215
Dumper sur pneus 4x4 - rotation benne 180°						
Ausa D100 AHG	1 T	1.10 m	115	87	65	205
Ausa D150 AHG	1.5 T	1.50 m	120	90	68	215
Ausa D300 AHG	3 T	1.77 m	135	102	76	245
Ausa D350 AHG	3.5 T	1.85 m	150	113	85	270
Ausa D450 AHG	4.5 T	1.86 m	165	124	93	295
Ausa D601 APG	6 T	2.19 m	180	144	108	325
Ausa D1000 APG	10 T	2.44 m	220	176	121	395
Tombereau articulé sur pneus - Cabine						
NEW Bergmann C815S - 4x4	12 T	2.50 m	380	304	244	685
NEW Bell B20E - 6x6	20 T	3.00 m	800	640	480	1440

TRANSPORT EXCEPTIONNEL

Dumpers sur chenilles / Rupsdumpers



Modèle Dumper sur chenilles	Capacités	Largeur	Prix journalier 1 jour	Prix journalier > 5 jours	Prix journalier > 20 jours	Prix week-end
Mini Dumper sur chenilles						
Kubota KC 70 H-4	0.7 T	0.78 m	100	77	60	170
Kubota KC 70 SL-4 - Godet	0.7 T	0.78 m	110	80	66	185
Kubota KC 110 HR-4	1 T	0.99 m	125	99	75	215
Kubota KC 300 HR-5	3 T	1.55 m	175	147	105	300
Messeri TC550d	5 T	2.20 m	290	244	174	495
Dumper sur chenille - rotation benne 360°						
Morooka 700 VDR	4 T - 360°	2.10 m	300	240	180	510
Morooka 80 CR	8 T - 360°	2.60 m	550	440	330	935
Morooka 110 CR	11 T - 360°	3.00 m	700	560	420	1190
NEW Morooka 130 CR	13 T - 360°	3.00 m	800	640	480	1360
Morooka 160 CR	16 T - 360°	3.00 m	950	760	570	1615
Morooka 200 CR	20 T - 360°	3.20 m	1200	960	768	2040

TRANSPORT EXCEPTIONNEL

TRANSPORT EXCEPTIONNEL

TRANSPORT EXCEPTIONNEL

TRANSPORT EXCEPTIONNEL

Chargeurs compacts / Compacte wielladers



Modèle Chargeur compact sur pneus	Poids	Largeur	Prix journalier 1 jour	Prix journalier > 5 jours	Prix journalier > 20 jours	Prix week-end
Manitou 850R / Gehl 1640	1350 kg	0.92 m	130	104	78	235
Manitou 1050 / Gehl R105	1900 kg	1.23 m	140	112	84	250
Manitou 1500 / Gehl R150	2700 kg	1.55 m	160	128	96	290
Manitou 2600 / Gehl R260	3720 kg	2.03 m	200	160	120	360



NEW

Modèle Mini Chargeur compact sur chenilles	Poids	Largeur	Prix journalier 1 jour	Prix journalier > 5 jours	Prix journalier > 20 jours	Prix week-end
Boleo SV25N	1.180 kg	0.88 m	200	150	120	300
FP pour Boleo S25N	Accessoire		25	20	15	40
Godet pélican pour Boleo S25V	Accessoire		40	35	28	60



Modèle Chargeur compact sur chenilles	Poids	Largeur	Prix journalier 1 jour	Prix journalier > 5 jours	Prix journalier > 20 jours	Prix week-end
Manitou 1050ORT	1930 kg	1.30 m	190	152	114	340
Manitou 1850ORT	4200 kg	1.65 m	250	200	150	450
Manitou 2150ORT	4500 kg	1.80 m	280	224	168	505



Modèle Accessoire Chargeur compact		Prix journalier 1 jour	Prix journalier > 5 jours	Prix journalier > 20 jours	Prix week-end
FP- Godet	Accessoire	25	25	15	45
Balayeuse*	Accessoire	75	63	40	135
* Forfait usure		10	10	10	18

Prix en € et Hors Tva pour max. 8h par jour, 16h par week-end, 40h par semaine, 160h par 4 semaines.

Hors transport, hors carburant, hors frais de nettoyage éventuel - Assurance locative : 7%

TRANSPORT EXCEPTIONNEL Attention : tarif transport exceptionnel - se référer à la page 34

Chargeurs sur pneus / Wiellader



Modèle Chargeur sur pneus	Poids	Capacité	Prix journalier 1 jour	Prix journalier > 5 jours	Prix journalier > 20 jours	Prix week-end
Gehl AL340 / Manitou MLA 3-35	1.3T	843 Kg	140	112	84	250
Gehl AL530 / Manitou MLA 4-50	2.7T	1.839 Kg	150	120	90	270
Gehl AL550 / Manitou MLA 5-50	3.4T	2.190 kg	160	128	96	290

Chargeurs sur pneus «Gros volume» / Wiellader Grote capaciteit

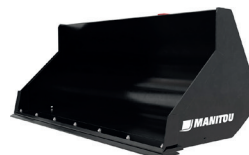


Modèle Chargeur sur pneus	Poids	Capacité godet	Prix journalier 1 jour	Prix journalier > 5 jours	Prix journalier > 20 jours	Prix week-end
Komatsu WA70	5.5 T	700 l	170	136	102	305
Komatsu WA100	8 T	1.250 l	240	192	144	430
Case 521G	12T	1.600 l	360	288	216	650
Komatsu WA320	16 T	2.800 l	420	336	252	755
Case 921G	20 T	3.200 l	495	396	298	890

Chargeurs sur pneus bras télescopique / Wielladers met telescooparm



Modèle Chargeur sur pneus	Poids	Capacité	Prix journalier 1 jour	Prix journalier > 5 jours	Prix journalier > 20 jours	Prix week-end
Manitou MLA-T-516	5.5 T	3.535 Kg	170	139	104	315



Modèle Accessoires	Prix journalier 1 jour	Prix journalier > 5 jours	Prix journalier > 20 jours	Prix week-end
FP - Godet - Combibenne (selon modèles)	40	30	18	70
Brosse de nettoyage (selon modèles)	Voir page 28			

Chargeurs articulés Avant / Gelede wielladers Avant



Modèle Chargeur Avant	Capacité	Largeur	Prix journalier 1 jour	Prix journalier > 5 jours	Prix journalier > 20 jours	Prix week-end
Avant 423	550 kg	1.10 m	120	96	77	190
Avant 528	750 kg	1.13 m	130	104	84	220
Avant 635/645	1190 kg	1.29 m	140	112	90	260
Avant 735/755	1400 kg	1.30 m	150	120	96	280
Avant 860	1900 Kg	1.49 m	170	136	109	315
NEW Avant 760I GTX - Cabine fermée	1400 kg	1.45 m	160	128	103	295



Modèle Chargeur Avant sur chenilles	Capacité	Largeur	Prix journalier 1 jour	Prix journalier > 5 jours	Prix journalier > 20 jours	Prix week-end
NEW Avant 760I TRAX - Sur chenilles	1500 kg	1.45 m	220	176	141	405



Modèle Chargeur Avant Electrique	Capacité	Largeur	Prix journalier 1 jour	Prix journalier > 5 jours	Prix journalier > 20 jours	Prix week-end
NEW Avant E527 - Electrique	900 kg	1.13 m	160	128	103	270



Modèle Accessoire Avant		Prix journalier 1 jour	Prix journalier > 5 jours	Prix journalier > 20 jours	Prix week-end
FP-Godet- combibenne- Pot.	Accessoire	40	30	18	70
Pince à bois / à klinkers - Tarrière	Accessoire	40	30	18	70
Balayeuse* - Taille- Haies	Accessoire	80	70	45	140
* Forfait usure		10	10	10	18

Prix en € et Hors Tva pour max. 8h par jour, 16h par week-end, 40h par semaine, 160h par 4 semaines.

Hors transport, hors carburant, hors frais de nettoyage éventuel - Assurance locative : 7%

TRANSPORT EXCEPTIONNEL Attention : tarif transport exceptionnel - se référer à la page 34

Chariots télescopiques fixes / Vaste verreikers



Modèle Gamme MT	Capacités	Hauteur de travail	Largeur	Prix journalier 1 jour	Prix journalier > 5 jours	Prix journalier > 20 jours	Prix week-end
ULM415	1.5 T	4.00 m	1.49 m	150	132	73	270
MT420	2 T	4.30 m	1.49 m	160	140	77	290
MT625	2.5 T	5.85 m	1.81 m	170	149	82	305
MT735	3.5 T	7.00 m	2.27 m	180	158	87	325
MT933	3.3 T	8.90 m	2.27 m	190	167	92	340
MT1033 - Stab. Avant	3.3 T	9.98 m	2.27 m	205	180	99	350
MT1135 - Stab. Avant	3.5 T	11.05 m	2.28 m	220	193	106	375
MT1440 - Stab. Avant	4 T	13.53 m	2.37 m	250	219	121	425
MT1840 - Stab. Avant	4 T	17.55 m	2.42 m	280	245	135	450
Compatible pour Nacelle							
MT625 HA Nacelle	2.5 T	5.85 m	1.81 m	200	175	97	360
MT1840 HA Nacelle	4 T	17.55 m	2.42 m	320	280	154	545
Modèle Compact							
MT730 compact	3 T	6.90 m	1.99 m	190	167	92	325
MT930 compact	3 T	8.90 m	1.99 m	205	180	99	350
Modèle Electrique							
MT625e	2.5 T	5.85 m	1.81 m	280	248	175	475

Chariots télescopiques fixes type agricole / Vaste landbouwverreikers



Modèle Gamme MLT	Capacités	Hauteur de travail	Largeur	Prix journalier 1 jour	Prix journalier > 5 jours	Prix journalier > 20 jours	Prix week-end
MLT625	2.5 T	5.90 m	1.82 m	180	158	95	325
MLT630	3 T	5.90 m	2.17 m	210	184	111	335
MLT635	3.5 T	6.05 m	2.40 m	225	197	119	360
MLT737	3.7 T	6.90 m	2.40 m	230	202	121	370
MLT741	4.1 T	6.90 m	2.40 m	235	206	124	375
MLT841	4.1 T	7.55 m	2.40 m	250	219	132	400
MLT845	4.5 T	7.55 m	2.49 m	250	219	132	400
MLT850	5 T	7.60 m	2.49 m	300	260	160	480
MLT961	6.1 T	9.00 m	2.49 m	350	307	184	560

Modèle accessoire MT / MLT	Prix journalier 1 jour	Prix journalier > 5 jours	Prix journalier > 20 jours	Prix week-end
Godet-Fp-Piques à Ballot	15	13	8	25
Potence-Crochet-Combibenne-Rallonge	40	30	18	70
Retourneur de palette	25	25	16	45
Nacelle 1000 Kg	80	63	23	145

Possibilité de louer uniquement les accessoires (prix de location X 2)

Chariots télescopiques rotatifs / Roterende Verreiker



Modèle Gamme MT	Capacités	Hauteur de travail	Largeur	Prix journalier 1 jour	Prix journalier > 5 jours	Prix journalier > 20 jours	Prix week-end
MRT1845 Vision	4.5 T	18.00 m	2.42 m	450	363	218	855
MRT2260 Vision +	6 T	21.60 m	2.50 m	550	463	275	1045
MRT2470 +	7 T	24.80 m	2.50 m	850	688	425	1615
MRT2660 Vision +	6 T	25.90 m	2.50 m	650	550	315	1235
MRT3060 Vision +	6 T	29.90 m	2.50 m	850	744	445	1615
MRT3255 +	5.5 T	31.60 m	2.50 m	900	738	475	1710
MRT3570 Vision +	7 T	34.70 m	2.50 m	995	838	525	1890



Modèle accessoire MRT	Prix journalier 1 jour	Prix journalier > 5 jours	Prix journalier > 20 jours	Prix week-end
Godet-Fp-Piques à Ballot	15	13	8	25
Potence-crochet-rallonge de fourches	40	30	18	70
Radiocommande	15	13	8	25
Treuil 4 T - 5 T- 7.2 T - Nacelle 1000 Kg	100	75	43	180
Potence Treuil	100	75	43	180

Chariots télescopiques Gros Tonnage / Zware verreikers



Modèle Gamme MHT	Capacités	Hauteur de travail	Largeur	Prix journalier 1 jour	Prix journalier > 5 jours	Prix journalier > 20 jours	Prix week-end
MHT790	9 T	6.84 m	2.48 m	370	300	190	630
MHT10135	13 T	9.62 m	2.51 m	590	488	293	1005
MHT10180	18 T	9.62 m	2.52 m	780	634	390	1325

Prix en € et Hors Tva pour max. 8h par jour, 16h par week-end, 40h par semaine, 160h par 4 semaines.

Hors transport, hors carburant, hors frais de nettoyage éventuel - Assurance locative : 7%

TRANSPORT EXCEPTIONNEL Attention : tarif transport exceptionnel – se référer à la page 34

Nacelles Ciseaux électrique / Elektrische scharhoogwerkers



Modèle nacelle ciseaux électrique Hauteur de travail	Largeur	Capacité charge panier	Prix journalier 1 jour	Prix journalier > 5 jours	Prix journalier > 20 jours	Prix week-end
Sur roues						
Nacelle ciseaux électrique 5.90 m	0.78 m	227 kg	75	57	34	130
Nacelle ciseaux électrique 6.50 m	0.76 m	240 kg	80	60	36	135
Nacelle ciseaux électrique 7.55 m Compact	0.81 m	227 kg	85	64	39	145
Nacelle ciseaux électrique 7.80 m	0.81 m	227 kg	85	64	39	145
Nacelle ciseaux électrique 8 m	0.81 m	363 kg	95	72	52	160
Nacelle ciseaux électrique 10 m	0.81 m	230 kg	115	87	54	195
Nacelle ciseaux électrique 10m	1.15 m	450 kg	120	90	72	205
Nacelle ciseaux électrique 12 m + Stab	0.81 m	227 kg	160	120	77	270
Nacelle ciseaux électrique 12 m	1.15m	350 kg	170	128	86	290
Nacelle ciseaux électrique 14 m	1.15 m	250 kg	190	143	95	325
Nacelle ciseaux électrique 14 m	1.19m	350 kg	210	158	99	355
Nacelle ciseaux électrique 16 m	1.40 m	350 kg	220	165	99	375
Sur chenilles						
Nacelle ciseaux électrique chenille 6.50 m	0.81 m	240 kg	130	78	68	220
Nacelle ciseaux électrique chenille 8.80 m	1.05 m	250 kg	150	90	78	255

Nacelles Ciseaux 4x4 / Scharhoogwerkers 4x4



«Modèle nacelle ciseaux 4x4 Hauteur de travail»	Largeur	Capacité charge panier	Prix journalier 1 jour	Prix journalier > 5 jours	Prix journalier > 20 jours	Prix week-end
Electrique						
Nacelle ciseaux 14 m	1.15 m	350 kg	220	165	99	375
Diesel						
Nacelle ciseaux 10 m	1.75 m	680 kg	150	100	64	255
Nacelle ciseaux 12 m	1.75 m	454 kg	170	107	75	290
Nacelle ciseaux 14 m	1.75 m	363 kg	180	113	90	305
Nacelle ciseaux 18 m	2.29 m	680 kg	250	157	125	425

Nacelles Mâts verticaux électriques / Verticale mastplatforms



Modèle Mâts verticaux Hauteur de travail	Largeur	Capacité Charge panier	Prix journalier 1 jour	Prix journalier > 5 jours	Prix journalier > 20 jours	Prix week-end
Nacelle Toucan 8 m	0.80 m	159 Kg	80	50	40	135
Nacelle Toucan 10 m	0.90 m	200 Kg	140	88	70	240
Portative avec stabilisateurs						
Nacelle 11 m	0.74 m	159 Kg	115	72	58	195

Nacelles - Bras articulés - Electrique / Hoogwerkers - Elektrische Knifarm



Modèle nacelle bras articulé Hauteur de travail	Largeur	Capacité charge panier	Prix journalier 1 jour	Prix journalier > 5 jours	Prix journalier > 20 jours	Prix week-end
Nacelle articulée 12 m	1.20 m	200 kg	170	107	75	290
Nacelle articulée 15 m	1.50 m	200 kg	180	113	90	305
Nacelle articulée 17 m	1.75 m	200 kg	220	138	110	375
4x4						
NEW • Nacelle articulée 16 m	2.32 m	230 kg	250	157	125	425
NEW • Nacelle articulée 18 m	2.32 m	230 kg	300	188	150	510
Nacelle articulée 20 m	2.32 m	230 kg	350	219	175	595

Nacelles - Bras articulés - Diesel / Hoogwerkers - Diesel Knifarm



Modèle nacelle bras articulé Hauteur de travail	Largeur	Capacité charge panier	Prix journalier 1 jour	Prix journalier > 5 jours	Prix journalier > 20 jours	Prix week-end
Nacelle articulée diesel 12 m	1.80 m	230 kg	170	107	85	290
Nacelle articulée diesel 16 m	2.30 m	230 kg	190	119	95	325
Nacelle articulée diesel 16 m +	2.30 m	400 kg	210	132	105	355
Nacelle articulée diesel 18 m	2.32 m	230 kg	210	132	105	355
Nacelle articulée diesel 20 m	2.40 m	230 kg	250	157	125	425
Nacelle articulée diesel 22 m	2.48 m	250 kg	300	188	150	510
Nacelle articulée diesel 26 m	2.49 m	227 kg	420	263	210	715
Nacelle articulée diesel 34 m	2.49 m	250 kg	640	400	320	1090
Nacelle articulée diesel 43 m	2.49 m	275 kg	925	579	463	1575

Nacelles - Bras Télescopiques - Diesel / Hoogwerkers - Diesel Telescopen



Modèle nacelle bras télescopique Hauteur de travail	Largeur	Capacité charge panier	Prix journalier 1 jour	Prix journalier > 5 jours	Prix journalier > 20 jours	Prix week-end
Sur roues						
Nacelle télescopique diesel 16 m	2.49 m	227 kg	205	129	103	350
Nacelle télescopique diesel 22 m	2.48 m	350 kg	350	219	175	595
Nacelle télescopique diesel 28 m	2.48 m	350 kg	450	282	225	765
Nacelle télescopique diesel 34 m	2.54 m	227 kg	550	344	275	935
Nacelle télescopique diesel 40 m	2.49 m	227 kg	900	563	450	1530
Nacelle télescopique diesel 43 m	2.49 m	454 kg	1050	657	525	1785
Sur chenilles						
NEW • Nacelle télescopique diesel 14 m	2.25 m	227 kg	250	157	125	425
NEW • Nacelle télescopique diesel 16 m	2.31 m	227 kg	280	175	140	475
Nacelle télescopique diesel 20 m	2.49 m	227 kg	380	238	190	645
Nacelle télescopique diesel 22 m	2.59 m	227 kg	430	269	215	730
Nacelle télescopique diesel 26 m	2.49 m	227 kg	650	407	325	1105

Prix en € et Hors Tva pour max. 8h par jour, 16h par week-end, 40h par semaine, 160h par 4 semaines.

Hors transport, hors carburant, hors frais de nettoyage éventuel - Assurance locative : 7%

TRANSPORT EXCEPTIONNEL Attention : tarif transport exceptionnel - se référer à la page 34

Nacelles Araignées sur chenilles / Hoogwerkers - Diesel Telescopen op rupsen



Modèle nacelle araignée sur chenilles	Hauteur de travail	Largeur	Capacité charge panier	Prix journalier 1 jour	Prix journalier > 5 jours	Prix journalier > 20 jours	Prix week-end
Modèle CMC							
Nacelle araignée chenilles 15 m		0.77 m	230 kg	280	224	168	475
Nacelle araignée chenilles 18 m		0.80 m	230 kg	320	256	192	545
Nacelle araignée chenilles 23 m		0.88 m	200 kg	465	372	279	790
Nacelle araignée chenilles 28 m		0.90 m	200 kg	600	480	360	1020
Avec remorque plateau 3500 Kg adaptée							
Nacelle araignée chenilles 23 m		0.88 m	200 kg	620	434	325	1055
Modèle AVANT							
Nacelle araignée chenilles 13.4 m		0.89 m	230 kg	280	224	168	475
Nacelle araignée chenilles 22.5 m		1.25 m	200 kg	465	372	279	790
NEW Nacelle araignée chenilles 26.0 m		1.25 m	200 kg	550	440	330	935
Avec remorque plateau 3500 Kg adaptée							
Nacelle araignée chenilles 22.5 m		1.25 m	230 kg	620	434	325	1055

Camionnettes et fourgon Nacelles / Bestelwagens en vrachtwagens met hoogwerker



Modèle camionnette nacelle	Hauteur de travail	Capacité charge panier	Prix journalier 1 jour	Prix journalier > 5 jours	Prix journalier > 20 jours	Prix week-end
Camionnette Articulée - Permis B						
Camionnette nacelle 20 m		250 Kg	280	239	180	475
Camionnette nacelle 24 m		220 Kg	450	380	285	765
Camionnette Télescopique - Permis B						
Camionnette nacelle 23 m		230 Kg	320	274	205	545
Camionnette nacelle 26 m		250 Kg	450	352	264	765
Camionnette nacelle 29 m		230 Kg	450	352	264	765
Camionnette nacelle 30 m		250 Kg	480	375	283	815
Fourgon Nacelle - Permis B						
Fourgon nacelle 12 m		120 Kg	250	175	153	425
Fourgon nacelle 15 m		230 Kg	300	210	184	510
Fourgon nacelle 17 m		230 Kg	350	245	215	595
Fourgon Nacelle - Permis C						
Fourgon nacelle 15 m		230 Kg	350	245	215	595

Nacelles Tractables / Hoogwerkers - sleepbaar



Modèle nacelle Tractable	Hauteur de travail	Charge panier Largeur machine	Capacité charge panier	Prix journalier 1 jour	Prix journalier > 5 jours	Prix journalier > 20 jours	Prix week-end
Nacelle tractable 12 m		1.50 m	225 kg	145	109	66	245
Nacelle tractable 17 m		1.65 m	200 kg	210	158	95	355

Transpalette et Gerbeurs / Palletwagens en stapelaars



Modèle Transpalette	Tonnage	Prix journalier 1 jour	Prix journalier > 5 jours	Prix journalier > 20 jours	Prix week-end
Transpalette manuel 2,5T	2.5 T	12	8	4	20
Transpalette électrique 1,8T	1.8 T	42	25	19	70
Transpalette électrique 2,35T	2.35 T	50	30	22	85
Gerbeur	1.2 T	48	29	22	80

Chariots industriels électrique / Elektrische Heftruck



Modèle Chariot industriel électrique	Capacité	Prix journalier 1 jour	Prix journalier > 5 jours	Prix journalier > 20 jours	Prix week-end
Chariot électrique 1.8 T	1.8 T	110	62	44	185
Chariot électrique 2 T	2 T	120	68	48	205
Chariot électrique 2.5 T	2.5 T	130	82	57	220
Chariot électrique 3 T	3 T	150	95	66	255
Chariot électrique 5 T	5 T	200	100	80	340

Chariots industriels diesel / DieselHeftruck industrieel



Modèle Chariot industriel diesel	Capacité	Prix journalier 1 jour	Prix journalier > 5 jours	Prix journalier > 20 jours	Prix week-end
Canopy					
Chariot diesel 1.8 T canopy	1.8 T	110	69	49	185
Chariot diesel 2.5 T canopy	2.5 T	120	75	53	205
Chariot diesel 3 T canopy	3 T	130	82	57	220
Chariot diesel 3.5 T canopy	3.5 T	135	85	60	230
Cabine					
Chariot diesel 2.5 T cabine	2.5 T	135	85	60	230
Chariot diesel 3 T cabine	3 T	145	91	64	245
Chariot diesel 3.5 T cabine	3.5 T	150	94	66	255
Chariot diesel 5 T cabine	5 T	190	119	84	325
Chariot diesel 7 T cabine	7 T	240	150	105	410
Chariot diesel 10 T cabine	10 T	280	175	123	475

Chariots semi - industriels / Heftruck semi - industrieel



Modèle Chariot semi-industriel	Capacité	Prix journalier 1 jour	Prix journalier > 5 jours	Prix journalier > 20 jours	Prix week-end
Chariot semi-industriel 3 T	3 T	155	97	68	265
Chariot semi-industriel 3.5 T	3.5 T	180	113	79	305
Chariot semi-industriel 4 T	4 T	210	132	94	355
Chariot semi-industriel 5 T	5 T	240	150	105	410

Prix en € et Hors Tva pour max. 8h par jour, 16h par week-end, 40h par semaine, 160h par 4 semaines.

Hors transport, hors carburant, hors frais de nettoyage éventuel - Assurance locative : 7%

TRANSPORT EXCEPTIONNEL Attention : tarif transport exceptionnel - se référer à la page 34

Chariots tout terrain 4x4 / Heftruck ruw terrein



Modèle Chariot tout terrain (4x4)	Capacité	Prix journalier 1 jour	Prix journalier > 5 jours	Prix journalier > 20 jours	Prix week-end
Canopy					
Chariot tout terrain 1.8 T	1.8 T	140	88	62	240
Chariot tout terrain 2.5 T	2.5 T	160	100	70	270
Cabine					
Chariot tout terrain 3 T compact	3 T	170	107	75	290
Chariot tout terrain 3 T	3 T	170	107	75	290
Chariot tout terrain 5 T	5 T	200	125	95	340

Modèle Accessoire chariot	Pour Capacité	Prix journalier 1 jour	Prix journalier > 5 jours	Prix journalier > 20 jours	Prix week-end
Rallonges de fourche	2.5 T - 7 T	40	30	18	70
Crochet	2.5 T - 7 T	40	30	18	70

Remorques / Aanhangwagen



Modèle remorque	Type Poids	Prix journalier 1 jour	Prix journalier > 5 jours	Prix journalier > 20 jours	Prix week-end
Remorque ridelles	750 Kg	35	28	21	65
Plateau P&J - Option moto	750 Kg	35	28	21	65
Remorque ridelles	2700 Kg	50	32	24	90
Remorque bachée	2700 Kg	50	32	24	90
Plateau porte engin	3500 Kg	40	30	23	70
Plateau basculant	3500 Kg	75	48	36	135
Rampes		10	6	3	15
Dériveuse de câble					
Remorque Dériveuse de câble	750 kg	90	63	47	160
Remorque Dériveuse de câble	2500 Kg	110	80	60	200
Ecran LED		200	160	120	360



Photo non contractuelle

Groupes électrogènes / Generator



Modèle groupe électrogène	Carburant	Prix journalier 1 jour	Prix journalier > 5 jours	Prix journalier > 20 jours	Prix week-end
2KVA silencieux	Essence	25	20	15	40
3.5KVA silencieux	Essence	30	24	18	50
5KVA	Essence	40	32	24	65
5KVA AVR	Essence	40	32	24	65
8KVA	Essence	42	36	27	65
13KVA	Diesel	55	44	33	
20KVA	Diesel	60	48	36	
40KVA	Diesel	75	60	45	
13 KVA - tractable	Diesel	65	52	39	
40 KVA - tractable	Diesel	90	64	48	

Modèle accessoire groupe électrogène	Caractéristiques	Prix journalier 1 jour	Prix journalier > 5 jours	Prix journalier > 20 jours	Prix week-end
Armoire de distribution 32 A		16	12	9	
Armoire de distribution 63 A		24	17	13	
Armoire de distribution 125A		36	27	20	
Câble 32 A - section 10 ²	10 m	5	3	2	
Câble 63 A - section 16 ²	10 m	8	4	3	
Câble 125 A - section 35 ²	10 m	10	6	3	
Cuve à mazout	2000 l	60	26	20	

Eclairages / Verlichting



Modèle éclairage	Hauteur	Prix journalier 1 jour	Prix journalier > 5 jours	Prix journalier > 20 jours	Prix week-end
Mât éclairage Led	8 m	85	64	46	160
Mât éclairage Led tractable	8 m	95	70	50	180
Ballon éclairage Led	2.5 m	50	30	23	85

Prix en € et Hors Tva pour max. 8h par jour, 16h par week-end, 40h par semaine, 160h par 4 semaines.

Hors transport, hors carburant, hors frais de nettoyage éventuel - Assurance locative : 7%

TRANSPORT EXCEPTIONNEL Attention : tarif transport exceptionnel - se référer à la page 34

Grue sur remorque / Aanhangwagenkraan



Modèle grue sur remorque	Capacité	Hauteur de levage	Prix journalier 1 jour	Prix journalier > 5 jours	Prix journalier > 20 jours	Prix week-end
Böcker AHK30/1500	1.5 T	30.00 m	275	220	175	495

Ventouses / Vacuümzuigers



Modèle ventouse	Capacité	Prix journalier 1 jour	Prix journalier > 5 jours	Prix journalier > 20 jours	Prix week-end
Paire de ventouse - vitrier	90 Kg	5	2	2	5
Pour vitraux	800 Kg	160	128	96	290
Panneaux sandwichs	800 kg	160	128	96	290
Pose dalle	200 kg	75	48	45	135
Dalle béton	2500 kg	160	128	96	290

Pinces à bordures / Randtang



Modèle pince à bordures	Capacité	Prix journalier 1 jour	Prix journalier > 5 jours	Prix journalier > 20 jours	Prix week-end
Pince carrelage		15	12	10	25
Bicyclette + cables	1 m	20	16	11	30
Pince à bordures	500 Kg	40	30	18	65
Pince à bordures	1500 kg	90	56	28	145
Pince Lego	1500 kg	90	56	28	145
Pince à ciseaux	1800 Kg	90	56	28	145
Pince pour L béton	2000 kg	90	56	28	145

Levage - accessoires de levage / Tillen -Tillen accessoire



Modèle accessoire de levage	Capacité	Hauteur de levage	Prix journalier 1 jour	Prix journalier > 5 jours	Prix journalier > 20 jours	Prix week-end
Lève plaque Gyproc	75 kg	4.00 m	30	20	16	45
Lève poutre Etramo	600 kg	3.00 m	20	16	12	30
Lève poutre MLC24	300 kg	7.00 m	80	40	30	120
Treuil électrique	200 Kg	avec potence	30	28	19	45

Monte-charge / Goederenlift



Modèle monte matériaux	Capacité	Hauteur de levage	Prix journalier 1 jour	Prix journalier > 5 jours	Prix journalier > 20 jours	Prix week-end
Monte charge Toplift démontable	150 Kg	13.00 m	70	40	30	105
Monte charge tractable / électrique	250 Kg	21.00 m	115	70	55	195

Echafaudages Aluminium / Aluminium Steigers



Modèle échafaudage	Hauteur plancher	Prix journalier > 5 jours	Prix journalier > 20 jours
Echafaudage 2 m	2 m	25	19
Echafaudage 3 m	3 m	27	20
Echafaudage 4 m	4 m	28	21
Echafaudage 5 m	5 m	30	24
Echafaudage 5 m	5 m	31	25
Echafaudage 7 m	7 m	36	26
Echafaudage 8 m	8 m	38	28
Echafaudage 9 m	9 m	43	31
Echafaudage 10 m	10 m	45	34
Echafaudage 11 m	11 m	46	34
Echafaudage 12 m	12 m	48	36

Location minimum > 5 jours

Prix en € et Hors Tva pour max. 8h par jour, 16h par week-end, 40h par semaine, 160h par 4 semaines.

Hors transport, hors carburant, hors frais de nettoyage éventuel - Assurance locative : 7%

TRANSPORT EXCEPTIONNEL Attention : tarif transport exceptionnel – se référer à la page 34

Véhicules utilitaires / Commercieel voertuig



Modèle véhicule utilitaire	Caractéristiques	Prix journalier 1 jour	Prix journalier > 5 jours	Prix journalier > 20 jours	Prix week-end
Kubota RTVX1110 - Corvus	2 places-550 Kg	110	83	62	200
Kubota - Corvus - Cabine fermée	2 places -550 Kg	135	107	90	245
John Deere Gator	4 places - 550 Kg	160	128	96	290

Tracteurs et matériels agricole / Tractoren en landbouwmaterieel



Modèle Matériel agricole	Caractéristiques	Prix journalier 1 jour	Prix journalier > 5 jours	Prix journalier > 20 jours	Prix week-end
Tracteur Deutz	150 cv	250	234	175	450
Tracteur Deutz	190 cv	250	234	175	450
Epandeur Rolland	RF5514	210	200	150	400
Benne TP Rolland	18 T	110	107	80	210

Microtracteurs / Microtractor



Modèle microtracteur	Caractéristiques	Prix journalier 1/2 jour	Prix journalier 1 jour	Prix journalier > 5 jours	Prix journalier > 20 jours	Prix week-end
Kubota B1181 - 18 cv - Diesel	18 cv - Diesel	175	250	200	150	350
Kubota L1382 HDW - 38 cv - Diesel	38 cv - Diesel	200	300	240	180	420
Kubota L1522 - 50 cv - Diesel	50 cv - Diesel	250	350	280	210	490

Modèle accessoire microtracteur	Prix journalier Loc 1 jour	Prix journalier Loc 1 semaine	Prix journalier Loc 1 mois	Prix Loc W-E
Herse rotative - Fraise - Bic	80	64	48	120
Tondobroyeur	80	64	48	120
Enfouisseur de pierre	80	64	48	120
Herse rotative + semoir	80	64	48	120
Girobroyeur Peruzzo 1200	80	64	48	120
Bull 1400	100	80	60	150

Possibilité de louer uniquement les accessoires (prix de location X 2)

Matériels Parcs et Jardins / Park en tuinmachines



Modèle broyeur	Diamètre de broyage Max.	Prix journalier 1/2 jour	Prix journalier 1 jour	Prix journalier > 5 jours	Prix journalier > 20 jours	Prix week-end
Jobeau M250	6 cm	40	70	56	42	120
Eliet Major	6 cm	40	70	56	42	120
Jobeau M300	8 cm	60	90	72	54	155
Eliet Vector	8 cm	60	90	72	54	155
Bugnot - Prof VI - Marteaux	10 cm	100	140	112	84	215
Sur chenilles						
Eliet Super prof	13 cm	100	140	112	84	215
NEW Timberwolf TW230VTR	16 cm	140	200	160	128	300
Tractable						
Lindana TP175	16 cm	105	150	120	90	270
TS WS 18-35 - Permis BE	18 cm	120	175	140	105	300
Bandit 12X - Permis BE	30 cm		300	240	180	540



Modèle Rogneuse de souches	Largeur - profondeur de coupe	Prix journalier 1/2 jour	Prix journalier 1 jour	Prix journalier > 5 jours	Prix journalier > 20 jours	Prix week-end
Rogneuse FSI B23 - Manuel - Autotractée	0.68 m - 25 cm	105	150	120	90	270
Rogneuse Barreto - 31 CV - Chenilles	0.90 m - 31 cm	180	250	200	150	450



Modèle Fendeur à bois	Puissance de fendage - course	Prix journalier 1/2 jour	Prix journalier 1 jour	Prix journalier > 5 jours	Prix journalier > 20 jours	Prix week-end
Fendeur Alko - Electrique	5 T - 0.52 m	25	40	32	24	65
Fendeur POSCH - Tractable	13T - 1.08 m	45	75	60	45	120
Fendeur HMG - Tractable	19T - 1.08 m	60	100	80	60	160



Modèle Tronçonneuse	Guide	Prix journalier 1/2 jour	Prix journalier 1 jour	Prix journalier > 5 jours	Prix journalier > 20 jours	Prix week-end
Tronçonneuse Electrique 30 cm	30 cm	25	35	28	21	60
Tronçonneuse Thermique 40 cm	40 cm	25	40	32	24	65
Tronçonneuse Thermique 50 cm	50 cm	30	50	40	30	80
Tronçonneuse Thermique 60 cm	60 cm	40	60	48	36	95
Tronçonneuse Thermique 80 cm	80 cm	55	80	64	48	130

Prix en € et Hors Tva pour max. 8h par jour, 16h par week-end, 40h par semaine, 160h par 4 semaines.

Hors transport, hors carburant, hors frais de nettoyage éventuel - Assurance locative : 7%

TRANSPORT EXCEPTIONNEL Attention : tarif transport exceptionnel - se référer à la page 34

Matériels Parcs et Jardins / Park en tuinmachines



Modèle Débroussailluse	Caractéristiques	Prix journalier 1/2 jour	Prix journalier 1 jour	Prix journalier > 5 jours	Prix journalier > 20 jours	Prix week-end
Débroussailluse Portée 25 cc - Fil / Lame	25 CC - 2T	22	30	28	21	50
Débroussailluse Portée 50 cc - Fil / Lame	50 CC - 2T	27	45	36	27	70
Débroussailluse Portée - Batterie 36V	Elec. - 2Kw	25	43	35	26	67
Tondobroyeur - 4 T - Fléau - Autotractée	75cm coupe - 4T	100	150	120	90	240



Modèle Désherbeur	Diamètre de brosse	Prix journalier 1/2 jour	Prix journalier 1 jour	Prix journalier > 5 jours	Prix journalier > 20 jours	Prix week-end
Désherbeur Nimos - 5.5Cv	70 cm	80	120	96	72	180
Désherbeur Kersten - 16Cv	60 cm	150	200	160	120	300



Modèle matériel entretien gazon	Caractéristiques	Prix journalier 1/2 jour	Prix journalier 1 jour	Prix journalier > 5 jours	Prix journalier > 20 jours	Prix week-end
Rouleau de Jardin	Larg. 50 cm	7	10	8	6	20
Epaneur d'engrais manuel	Max 45 Kg	7	10	8	6	20
NEW Epaneur d'engrais - Automoteur - Ecocure	600 L	105	150	120	96	225
Engazonneuse Eliet GZC	Larg. 0.75 m ou 1.00 m	100	150	120	90	205
Regarnisseur Speed-Seed - à picots	Larg. 60 cm	110	150	120	90	250
Déplaqueuse de pelouse- 0.30 m	Larg. 30 cm	60	100	80	60	150
Scarificateur -E401 - E501	Larg. 40 cm ou 50 Cm	25	40	32	24	60



Modèle Tondeuse - Tracteur tondeuse	Largeur de coupe	Prix journalier 1/2 jour	Prix journalier 1 jour	Prix journalier > 5 jours	Prix journalier > 20 jours	Prix week-end
Tondeuse Colombia - 4T	48 cm	20	25	20	15	40
Tondeuse Professionnelle- 53 cm - 4 T	53 cm	25	40	32	24	65
Tract tond Simplicity - Essence	1.07 m	55	75	60	45	120
Tract tond Kubota-GR1600 - Diesel	1.07 m	100	150	120	90	225
Tract tond - G231 HD - Diesel - HV	1.22 m	150	200	160	120	300
Tondeuse/Scarif. AMAZONE	1.25 m	280	400	320	240	640

Matériels Parcs et Jardins / Park en tuinmachines



Modèle Motoculteur - Trancheuse	Largeur de travail	Prix journalier 1/2 jour	Prix journalier 1 jour	Prix journalier > 5 jours	Prix journalier > 20 jours	Prix week-end
Motoculteur Fraise Avant Maxim - 4 T	66 cm	30	45	36	27	70
Motoculteur 340PS - 4 T	80 cm	50	75	60	45	120
Motoculteur NIBI - 4 T	80 - 90 cm	60	90	72	54	145
Accessoires pour NIBI - Herse rotat.		15	25	20	15	40
FraiseBarreto 1320H	51 cm	50	75	60	45	120
Trancheuse de sol - min 15/ max 60 cm	min 15cm - max 60 cm	105	180	144	108	295



Modèle Tailles-haies - Souffleur	Caractéristiques	Prix journalier 1/2 jour	Prix journalier 1 jour	Prix journalier > 5 jours	Prix journalier > 20 jours	Prix week-end
Taille-haies électrique	Batterie	20	30	24	18	50
Taille-haies thermique	2 T	25	40	32	24	65
Taille-haies sur perche-Multifonction	2 T	30	50	40	30	80
Souffleur à dos	2 T	20	35	28	21	55



Modèle Tarière - Enfonce pieux	Caractéristiques	Prix journalier 1/2 jour	Prix journalier 1 jour	Prix journalier > 5 jours	Prix journalier > 20 jours	Prix week-end
Tarière 1 homme -	2 T	30	45	36	27	70
Tarière sur chariot	2 T	40	70	56	42	110
Tarière micro-tracteur - Prise de force	Prise de force	50	80	64	48	130
Tarière sur mini-pelle	2.6T - 3.5T - 8T	50	75	60	45	130
Enfonce pieux - Portatif - Pajot	2 T	55	80	64	48	120
Enfonce pieux pour minipelle	2.6T	80	120	96	72	205

PELLENC

Modèle matériel Pellenc sur batterie	Caractéristiques	Prix journalier 1 jour	Prix journalier > 5 jours	Prix journalier > 20 jours	Prix week-end
Taille-haie/ taille-haie sur perche	Batterie	50	40	30	90
Elageuse sur perche	Batterie	50	40	30	90
Débroussaileuse	Batterie	50	40	30	90
Souffleur	Batterie	50	40	30	90

Prix en € et Hors Tva pour max. 8h par jour, 16h par week-end, 40h par semaine, 160h par 4 semaines.

Hors transport, hors carburant, hors frais de nettoyage éventuel - Assurance locative : 7%

TRANSPORT EXCEPTIONNEL Attention : tarif transport exceptionnel - se référer à la page 34

Nettoyage / Schoonmaak

Modèle nettoyeur	Caractéristiques	Prix journalier 1 jour	Prix journalier > 5 jours	Prix journalier > 20 jours	Prix week-end
Nettoyeur haute pression					
HD10/122TS	Elec. - 135 bars	50	40	30	80
Nettoyeur Eau chaude	Elec - 150 bars	75	53	40	110
Nettoyeur Eau froide - 240 bars	Elec/Ess -240 bars	60	48	38	95
Furet Kranzle	Accessoire	10	8	10	15
Nettoyeur haute pression					
Autolaveuse Dibo CT46	Elec - 50cm	95	75	50	150
Autolaveuse Dibo CT51	Elec - 55cm	110	88	70	185
Nettoyeuse					
Nettoyeuse de joints	Electrique	50	40	28	75

Modèle brosse autottractée	Largeur	Prix journalier 1 jour	Prix journalier > 5 jours	Prix journalier > 20 jours	Prix week-end
Brosse Rufo - Electrique	Diam. 43 cm	40	30	18	70
Brosse Limpar - Thermique	72 cm	50	40	30	90
Brosse Limpar - Thermique	102 cm	70	56	42	105
Forfait usure : 10 € HTVA / jour					

Modèle brosse Emily	Caractéristiques	Prix journalier 1 jour	Prix journalier > 5 jours	Prix journalier > 20 jours	Prix week-end
Brosse sur godet	Attache Chargeur	75	50	40	120
Brosse Clean'box	sur FP	95	76	43	145
Brosse StarClean	sur FP	100	80	45	150
Brosse LeaderClean	sur FP	100	80	45	150
Brosse Masterclean	Attache Manitou	100	80	45	150
frais usure : 15€ à 30 € HTVA / jour					

Modèle aspirateur	Caractéristiques	Prix journalier 1 jour	Prix journalier > 5 jours	Prix journalier > 20 jours	Prix week-end
Aspirateur Bosch standard	Poussière	30	24	18	50
Aspirateur Dibo - 2400W	Eau / Poussière	35	28	21	60
Aspirateur Husqvarna - 2400W	Poussière	35	28	21	60
Aspirateur Husqvarna W70P	Eau + boue	40	32	23	70



Chauffages - déshumidificateurs / Verwarming - Ontvochtiger

Modèle canon à chaleur combustion directe	Carburant	Prix journalier 1 jour	Prix journalier > 5 jours	Prix journalier > 20 jours
20 kw	Mazout	25	18	14
45 kw	Mazout	35	28	21
65 kw	Mazout	45	36	27
105 kw	Mazout	60	48	36
Thermostat	Accessoire	5	3	3

Modèle canon à chaleur combustion indirecte	Carburant	Prix journalier 1 jour	Prix journalier > 5 jours	Prix journalier > 20 jours
32 kw	Mazout	50	32	24
55 kw	Mazout	70	40	30
85 kw	Mazout	90	48	36
110 kw	Mazout	120	72	54
Thermostat	Accessoire	5	3	3

Modèle canon à chaleur Radiant	Carburant	Prix journalier 1 jour	Prix journalier > 5 jours	Prix journalier > 20 jours
Radiant 15 kw	Mazout	35	28	20
Radiant 45 kw	Mazout	70	40	30

Modèle aérotherme électrique	Alimentation	Prix journalier 1 jour	Prix journalier > 5 jours	Prix journalier > 20 jours
Canon élec 3 kw	Monophasé	25	20	15
Canon élec 6 kw	Triphasé	18	15	11
Canon élec 9 kw	Triphasé	21	17	13
Canon élec 30 kw	Triphasé	45	36	27

Modèle déshumidificateur mobile	Alimentation	Prix journalier 1 jour	Prix journalier > 5 jours	Prix journalier > 20 jours
30l / 24 h	Monophasé	20	16	12
40l / 24 h	Monophasé	26	21	16
52l / 24 h	Monophasé	30	24	18
80l / 24 h	Monophasé	40	29	22



Prix en € et Hors Tva pour max. 8h par jour, 16h par week-end, 40h par semaine, 160h par 4 semaines.

Hors transport, hors carburant, hors frais de nettoyage éventuel - Assurance locative : 7%

TRANSPORT EXCEPTIONNEL Attention : tarif transport exceptionnel - se référer à la page 34

Ponçage / Schuren



Modèle ponceuse + accessoires	Caractéristiques	Prix journalier 1 jour	Prix journalier > 5 jours	Prix journalier > 20 jours	Prix week-end
Ponceuse murale	710 W	35	28	21	55
Aspirateur Husqvarna		35	28	21	55
feuille de ponçage 1,78 € HTVA / feuille utilisée					

Traitements du béton / Betonbehandeling

Modèle pompe à chape	Caractéristiques	Prix journalier 1 jour	Prix journalier > 5 jours	Prix journalier > 20 jours	Prix week-end
M740D	3.8 m ³ /h	250	200	150	450
Pompe à Chape : caution min. 2000 €/5 jours - 30 m de tuyaux compris dans le prix (10 €/10 m sup.)					
Pompe à Chape : Nettoyage : 85 HTVA / heure					

Modèle meuleuse à béton	Caractéristiques	Prix journalier 1 jour	Prix journalier > 5 jours	Prix journalier > 20 jours	Prix week-end
Husqvarna PG280	28 cm	95	76	57	145
Husqvarna PG450	45 cm	135	104	68	245
Meuleuse à béton : Forfait usure du diamant 45 € HTVA / jour					

Modèle talocheuse	Caractéristiques	Prix journalier 1 jour	Prix journalier > 5 jours	Prix journalier > 20 jours	Prix week-end
Hélicoptère	60 cm	60	48	36	95
Hélicoptère	90 cm	70	56	41	105

Modèle aiguille / règle vibrante	Caractéristiques	Prix journalier 1 jour	Prix journalier > 5 jours	Prix journalier > 20 jours	Prix week-end
Aiguille	3 m / 36 mm	35	28	21	55
Règle vibrante	2 m	40	32	24	55
Règle vibrante	4.25 m / 5 m	50	38	28	70

Modèle bétonnière	Caractéristiques	Prix journalier 1 jour	Prix journalier > 5 jours	Prix journalier > 20 jours	Prix week-end
Bétonnière - électrique	170 l	25	22	16	35
Bétonnière - thermique	350 l	45	30	25	70

Modèle Malaxeur	Caractéristiques	Prix journalier 1 jour	Prix journalier > 5 jours	Prix journalier > 20 jours	Prix week-end
Malaxeur à platre	1600 w	20	16	12	30
Mélangeur à béton	Mix 60 - 52 l	25	20	15	40



Matériels de démolition / Sloopmateriaal



Modèle marteau piqueur électrique	Poids	Prix journalier 1 jour	Prix journalier > 5 jours	Prix journalier > 20 jours	Prix week-end
Marteau Perforateur	8 kg	30	24	18	45
Marteau piqueur	10 kg	35	28	21	55
Marteau piqueur	18 kg	50	40	30	75
Marteau piqueur	27 kg	65	52	39	115

Modèle marteau piqueur air	Poids	Prix journalier 1 jour	Prix journalier > 5 jours	Prix journalier > 20 jours	Prix week-end
Marteau piqueur	5 kg	15	10	8	20
Marteau piqueur	12 kg	15	12	9	25
Marteau piqueur	19 kg	20	13	10	30

Modèle marteau piqueur essence	Poids	Prix journalier 1 jour	Prix journalier > 5 jours	Prix journalier > 20 jours	Prix week-end
Marteau démolition	24 kg	65	52	39	110

Modèle éléments de démolition	Caractéristiques	Prix journalier 1 jour	Prix journalier > 5 jours	Prix journalier > 20 jours	Prix week-end
Goulotte d'évacuation	1 m	8	5	3	10
Barrière Heras (enlèvement uniquement)	3.50 m / 2.0 m	8	5	3	10
Barrière Nadar (enlèvement uniquement)	2.45 m / 1.1 m	3	1	1	5
Plaque de roulage	3.0 m / 1.0 m	6	5	3	10
Etançons	1.80 m ouvert	7	4	2	10
Tréteaux maçons		7	4	2	10

Matériel de plomberie / Loodgietersmateriaal



Modèle pompage	Caractéristiques	Prix journalier 1 jour	Prix journalier > 5 jours	Prix journalier > 20 jours	Prix week-end
Motopompe	78m ³ / h	45	42	32	70
Pompe submersible	mono - 24m ³ / h	30	28	21	50
Pompe submersible	Tri - 84m ³ / h	45	42	32	80
Tuyau 20m 2"		4	3	3	5
Tuyau 20m 3"		5	4	3	5

Modèle plomberie	Caractéristiques	Prix journalier 1 jour	Prix journalier > 5 jours	Prix journalier > 20 jours	Prix week-end
Caméra thermique	Déperditions	70	44	33	120
Caméra d'inspection	Canalisations	70	44	33	120
Localisateur caméra	Détecter la cam.	20	14	10	35
Sertisseuse		30	25	20	55

Prix en € et Hors Tva pour max. 8h par jour, 16h par week-end, 40h par semaine, 160h par 4 semaines.

Hors transport, hors carburant, hors frais de nettoyage éventuel - Assurance locative : 7%

TRANSPORT EXCEPTIONNEL Attention : tarif transport exceptionnel - se référer à la page 34

Sciage et carottage / Zagen en boren

Modèle caroteuse	Caractéristiques	Prix journalier 1 jour	Prix journalier > 5 jours	Prix journalier > 20 jours	Prix week-end
Caroteuse DM230	dia.max : 150mm	50	40	30	80
Caroteuse DM340	dia.max : 400mm	70	56	42	110

Modèle accessoire caroteuse	Prix journalier 1 jour	Prix journalier > 5 jours	Prix journalier > 20 jours	Prix week-end
Pied à forer	10	8	6	15
Pied Ventouse	15	10	6	20
Pulvérisateur	6	5	4	10
Rallonge	6	5	4	10
Pied Husqvarna	50	40	30	65
Forfait Usure 15 € HTVA / carotte / jour				

Modèle découpeuse béton	Caractéristiques	Prix journalier 1 jour	Prix journalier > 5 jours	Prix journalier > 20 jours	Prix week-end
Découpeuse K970	dia. max : 290 mm	45	36	27	70
Forfait Usure 15 € HTVA / jour					

Modèle rainureuse	Caractéristiques	Prix journalier 1 jour	Prix journalier > 5 jours	Prix journalier > 20 jours	Prix week-end
Rainureuse	20 - 65 mm	45	36	27	80
Forfait Usure 15 € HTVA / jour					

Modèle scie sur table	Caractéristiques	Prix journalier 1 jour	Prix journalier > 5 jours	Prix journalier > 20 jours	Prix week-end
Scie sur table - Briques	400 mm	50	36	27	75
Scie sur table DIAX - Carrelage	230 mm	35	24	18	50
Scie sur rail - Carrelage	120 mm	35	24	18	50

Modèle coupe carrelage	Caractéristiques	Prix journalier 1 jour	Prix journalier > 5 jours	Prix journalier > 20 jours	Prix week-end
Coupe-pavé "Minipavé"		10	6	5	15
Coupe-pavé "Maxipavé"		16	10	6	30

Modèle scie de sol	Caractéristiques	Prix journalier 1 jour	Prix journalier > 5 jours	Prix journalier > 20 jours	Prix week-end
Scie de sol Husqvarna	18.5 cm	65	52	39	120
Scie de sol Husqvarna	37.5 cm	200	130	100	350
Forfait usure 60 € HTVA / mm					

Modèle disqueuse	Caractéristiques	Prix journalier 1 jour	Prix journalier > 5 jours	Prix journalier > 20 jours	Prix week-end
Disqueuse	125 mm	10	8	6	15
Disqueuse	230 mm	20	16	12	30



Topographie / Topografie



Modèle laser de construction	Prix journalier 1 jour	Prix journalier > 5 jours	Prix journalier > 20 jours	Prix week-end
Laser de canalisation	60	48	36	110
Laser rotatif - simple pente	55	44	33	100
Laser rotatif - double pente	65	50	40	115
Lunettes de nivellement	30	24	18	55
Laser d'intérieur	50	40	30	90

Outils à air / Luchtgereedschap

Modèle compresseur	Débit - Pression	Poids	Prix journalier 1 jour	Prix journalier > 5 jours	Prix journalier > 20 jours	Prix week-end
Compresseur Fiac	670 l / min - 10Bar	60 kg	25	20	15	40
Compresseur M27 - Tractable - B	2.600 l / min - 7 bar	575 kg	65	52	42	105
Compresseur M44 - Tractable - B	4.700 l / min - 10 bar	740 kg	110	88	70	175
Compresseur M77 - Tractable - BE	8.300 l / min - 10 bar	1.350 kg	140	112	90	225
Compresseur M125 - Tractable - BE	11.500 l / min - 10 bar	2.020 kg	380	305	245	610

Modèle cloueur	Caractéristiques	Prix journalier 1 jour	Prix journalier > 5 jours	Prix journalier > 20 jours	Prix week-end
Cloueur Bois Gaz	33 / 44 mm	25	20	15	40
Cloueur Bois Batterie	50/70/80/90 mm	25	20	15	40
Cloueur Bois Air	20 / 70 mm	20	16	12	30
Cloueur à béton Gaz	15 mm - 40 mm	30	24	18	45

Modèle sableuse	Caractéristiques	Prix journalier 1 jour	Prix journalier > 5 jours	Prix journalier > 20 jours	Prix week-end
Sableuse à sec	60 l	80	64	48	120
Aéroréfrigérant*	Accessoire	40	30	23	70
Sableuse portable lbix 9	9l	69	56	42	125

Modèle marteau pique	Caractéristiques	Prix journalier 1 jour	Prix journalier > 5 jours	Prix journalier > 20 jours	Prix week-end
Marteau piqueur à air	5 kg	12	10	8	20
Marteau piqueur à air	12 kg	15	12	9	25
Marteau piqueur à air	19 kg	18	15	11	25



Prix en € et Hors Tva pour max. 8h par jour, 16h par week-end, 40h par semaine, 160h par 4 semaines.

Hors transport, hors carburant, hors frais de nettoyage éventuel - Assurance locative : 7%

TRANSPORT EXCEPTIONNEL Attention : tarif transport exceptionnel - se référer à la page 34

CONDITIONS GENERALES:

1) Prix, offres et commandes:

Les prix sont exprimés en € et s'entendent **hors TVA**.

Le prix communiqué par **Loiselet** s'applique exclusivement à la mission, à la location, à la livraison, à l'installation ou à la formation, conformément aux spécifications convenues entre les parties.

Les éventuelles taxes, frais de transport, de livraison ou autres frais complémentaires sont **à charge du Client**. Cette énumération n'est pas **exhaustive**.

2) Transports:

Les frais de transport varient en fonction de la distance à parcourir, du type de machine et des contraintes logistiques.

Zone de transport	Distance parcourue	Transport €	Transport exceptionnel
Zone 1	0 à 5 km	2 x 40 €	2 x 150 €
Zone 2	6 à 10 km	2 x 50 €	2 x 180 €
Zone 3	11 à 20 km	2 x 70 €	2 x 210 €
Zone 4	21 à 30 km	2 x 90 €	2 x 240 €
Zone 5	31 à 40 km	2 x 105 €	2 x 270 €
Zone 6	41 à 50 km	2 x 130 €	2 x 330 €
Zone 7	51 à 60 km	2 x 150 €	2 x 420 €
Zone 8	61 à 70 km	2 x 170 €	2 x 450 €
Zone 9	71 à 80 km	2 x 190 €	2 x 510 €
Zone 10	81 à 90 km	2 x 210 €	2 x 570 €
Zone 11	91 à 100 km	2 x 230 €	2 x 630 €
Zone 12	101 à 110 km	2 x 260 €	2 x 690 €
Zone 13	111 à 120 km	2 x 295 €	2 x 750 €
Zone 14	121 à 130 km	2 x 320 €	2 x 870 €
Zone 15	131 à 140 km	2 x 350 €	2 x 930 €
Zone 16	141 à 150 km	2 x 375 €	2 x 990 €
Zone 17	151 à 160 km	2 x 400 €	2 x 1.050 €
Zone 18	161 à 170 km	2 x 425€	2 x 1.125 €
Zone 19	171 à 180 km	2 x 450 €	2 x 1.200 €
Zone 20	181 à 190km	2 x 475 €	2 x 1.275 €
Zone 21	191 à 200 km	2 x 500 €	2 x 1.350 €

Calcul distance sur base du dépôt le plus proche.

3) Tarifs de transport pour machines hors conditions de location

- **Transport normal** : 110€ / heure + coût OBU
- **Transport exceptionnel** : 150€/heure + coût OBU

Les tarifs de transport sont calculés **sur la base du temps écoulé entre le départ du véhicule du dépôt et son retour effectif au dépôt.**

Les temps de **chargement, de déchargement, d'immobilisation, d'attente ou d'indisponibilité** ne sont **pas compris** dans ces tarifs et peuvent faire l'objet d'une **facturation complémentaire**, conformément aux tarifs en vigueur

4) Frais de transport supplémentaires

Des frais supplémentaires peuvent être facturés notamment dans les cas suivants :

- Échange d'engin lorsque le sinistre est imputable au client
- Erreur de commande de la part du client
- Livraison et reprise ultérieure d'équipements ou d'accessoires de machine : **facturation à 150 %**
- **Livraison express** :
 - > livraison le jour même, ou
 - > commande passée après 16h pour une livraison le lendemain → facturation à **150 %**
- Livraisons hors Belgique : **taxes routières et péages en supplément**
- Temps d'attente ou frais d'indisponibilité : **85€ / heure**

Attention – dispositions légales en Wallonie

Pour les transports dont la largeur dépasse **3,20 m**, un **véhicule d'accompagnement** est obligatoire.

Ce véhicule d'accompagnement sera facturé séparément selon la **tarification "voiture pilote"** en vigueur.

5) Frais de nettoyage

- Si les engins sont restitués sales à la fin de la location, un nettoyage sera appliqué. → **65 € / heure**
- Le coût lié au traitement des boues issues du nettoyage peut varier entre **100€ et 300€**, selon le type de machine et la quantité de boue récupérée.

6) Assurance

Pour les locations sans souci, l'ensemble de notre flotte de location est assuré moyennant un **forfait de 7 % du tarif de location.**

Cette assurance couvre les dégradations éventuelles causées au matériel loué.

Attention

- Les dommages **esthétiques** (n'affectant pas le bon fonctionnement de la machine) **ne sont pas couverts** par l'assurance.
- Le matériel doit être utilisé en **bon père de famille.**
- Une **franchise par sinistre** reste d'application.

Les conditions détaillées de l'assurance sont disponibles sur notre site internet : www.loiselet.be.



SCAN ME

CONDITIONS GENERALES DE LOCATION

ARTICLE 1 – Généralités

- 1.1 Les locations de matériel par les Ets Loiselet sprl sont soumises aux présentes conditions générales qui prévalent sur toutes autres conditions, sauf dérogation formelle et expresse acceptée par les Ets Loiselet sprl.
- 1.2. Toutes conditions générales ou particulières du locataire de nature à contredire les présentes conditions générales de location ne sont pas opposables aux Ets Loiselet sprl. Les conditions générales font partie intégrante du contrat.
- 1.3. Tout détenteur de matériel dépourvu d'un contrat de location dûment établi et signé par le loueur pourra être poursuivi pour détournement ou vol de matériel.
- 1.4. Pour les entreprises, le signataire d'un contrat devra justifier son identité et être autorisé à engager la société ou être mandaté par le gérant avec copie de sa carte d'identité et copie des statuts. Un bon de commande engage le locataire quel que soit le porteur ou le signataire.

ARTICLE 2 - Commencement du terme de location et réception du matériel.

- 2.1. Toute commande est prise en compte uniquement par la réception d'un bon de commande envoyé soit par mail, fax ou déposé lors de l'enlèvement du matériel loué. En cas d'enlèvement, le locataire sera prié de présenter sa carte d'identité.
- 2.2. La présente location prend cours le jour où le matériel est mis à disposition du locataire, même si celui-ci ne retire pas le matériel à cette date, le loueur peut également livrer le matériel loué à un endroit défini dans le bon de commande.
- 2.3. Les expéditions se font aux frais, risques et périls du locataire.
- 2.4. Le loueur mettra tout matériel ainsi que ses accessoires, réputés conformes à la réglementation en vigueur, à disposition en bon état de fonctionnement, après en avoir effectué le plein, le nettoyage et prêt à être mis en service. Les éventuels défauts du matériel doivent être signalés par le locataire endéans les 48 heures après la réception du matériel.
- 2.5. Le locataire peut renoncer à la location jusqu'à 24h avant de début de la période de location, et en cas de non-respect de ce délai de prévenance, il sera tenu de régler 50% du prix de la location à titre de pénalité.
- 2.6. Le prix de location est calculé sur les temps de travail suivants, de 8h/jour, 16h/week-end, 40h/semaine et 160h par 4 semaines. En cas de dépassement, les heures supplémentaires seront facturées.
- 2.7. En cas d'enlèvement du matériel loué et pour des locations fixées à la journée, le locataire rapportera le matériel au plus tard, soit avant l'heure de fermeture, soit avant 7h30 le lendemain matin.

ARTICLE 3 - Garantie et paiement du loyer.

- 3.1. Au plus tard le jour de la réception du matériel loué, le locataire remet au loueur la somme mentionnée dans les conditions particulières à titre de garantie. Le montant de la garantie sera déduit par le locataire du montant de sa facture pour autant que le locataire ait respecté ses obligations contractuelles et pour autant que le matériel loué ait été restitué au loueur en bon état de fonctionnement à la fin de la période de location convenu.
- 3.2. Le loyer est calculé en terme à échoir, à partir de la date de mise à disposition du matériel jusqu'à la date de fin effective de la location selon les conditions et modalités prévues à l'article 2 ci-dessus. Les prix de location indiqués dans le catalogue Ets Loiselet sprl sont indicatifs, hors taxes en Euros, et font l'objet de mises à jour périodiques accessibles sur le site www.loiselet.be.
- 3.3. Le loyer est payable au comptant dès réception de la facture, sauf indication contraire stipulée sur ladite facture. Toute somme facturée et demeurée impayée à l'échéance sera majorée de plein droit et sans mise en demeure préalable, d'une somme forfaitaire de 15% avec un minimum de 125 et d'un intérêt de retard prévue par la loi du 2 août 2002 sur la lutte contre le retard de paiement dans le cadre des transactions commerciales augmentée de deux points, outre les éventuels frais de justice.

ARTICLE 4 - Entretien du matériel loué.

- 4.1. Le locataire est tenu d'effectuer l'entretien journalier du matériel loué et de maintenir le matériel en bon état de fonctionnement.
- 4.2. En cas de panne du matériel loué, le locataire en avertira immédiatement le loueur, qui veillera à effectuer les réparations nécessaires. Les réparations nécessaires à la suite de négligence du locataire ou à la suite d'un usage anormal du matériel sont à charge du locataire et seront facturées selon le tarif habituel, auquel s'ajoutent les frais de déplacement. Le locataire ne peut en aucun cas revendiquer de réduction du loyer ou refuser de payer celui-ci en cas de défaut du matériel loué.
- 4.3. Le loueur est autorisé en tout temps à inspecter le matériel loué et le locataire devra à cette fin donner accès au matériel à tout moment.
- 4.4. L'entretien périodique du matériel est à charge du loueur. Le locataire est à cette fin obligé d'informer le loueur de la situation du compteur horaire, comme déterminé dans les conditions particulières. Le locataire réservera au loueur un temps suffisant pour permettre à celui-ci de procéder à l'entretien du matériel.
- 4.5. Le locataire s'engage à communiquer au loueur chaque fin de mois ou de semaine, selon le cas, la position du compteur horaire des machines.

ARTICLE 5 – Prolongation et fin de la location.

- 5.1. Le locataire est tenu de restituer le matériel, à la fin de la période de location prévue, intact, en bon état de fonctionnement et après en avoir effectué le plein ainsi que le nettoyage, au siège social du loueur. En cas de transport retour par nos soins, la machine devra se situer à l'adresse de livraison du départ et le transport s'effectuera aux frais et risques du locataire.
- 5.2. Si à la fin de la période de location prévue, le matériel n'est pas restitué par le locataire, une indemnité égale au loyer convenu sera majorée de 20 % pour chaque jour de retard, à augmenter éventuellement d'autres frais.
- 5.3. En cas de prolongation du contrat, le locataire est tenu de prévenir le loueur, soit par mail ou fax au plus tard 24h précédant le terme de la location.

- 5.4. Lorsque le locataire ne ramène pas lui-même le matériel au siège social du loueur, il est tenu d'informer celui-ci de la fin de la location par écrit et de demander que l'on vienne rechercher le matériel.
- 5.5. Si lors de la restitution du matériel, il semble que le locataire ne se soit pas acquitté de son obligation d'entretien du matériel, comme stipulé à l'article 4 des conditions générales de location, une indemnité sera calculée, comme déterminée à l'article 5.2. ci-dessus, pour la période nécessaire pour remédier aux suites du défaut d'entretien.
- 5.6. A la restitution du matériel, les défauts constatés par le loueur seront communiqués aussitôt au locataire. A défaut de réaction endéans les 5 jours, le locataire est présumé accepter l'existence des défauts constatés. Tous les frais de remise en état, de peinture, de réparation ou de remplacements consécutifs à la location seront à la charge du locataire. En cas de désaccord entre les parties concernant les réparations à effectuer, un expert sera désigné par les deux parties pour examiner le matériel. Si les parties ne s'entendent pas sur la personne de l'expert à désigner, cet expert sera désigné, à la requête de la partie la plus diligente, par le Président du Tribunal de Commerce de Mons. Le locataire s'engage à payer les frais et honoraires de l'expert dans l'attente d'une décision au fond concernant les frais de procédure.

ARTICLE 6 - Obligations spéciales du locataire.

- 6.1. Le locataire ne peut ni sous-louer, ni céder les droits résultant du présent contrat, ni mettre le matériel à disposition de tiers ou d'incompétents. Le matériel loué ne peut quitter le territoire de la Belgique (sauf accord écrit du loueur).
- 6.2. Si un tiers, à la suite d'une saisie gagerie, d'une saisie conservatoire ou de toute autre manière, faisait valoir des droits sur le matériel, le locataire est tenu d'en informer immédiatement et par écrit le loueur.
- 6.3. Le locataire est tenu d'arrimer son chargement tel que la loi le prévoit. Les Ets Loiselet sprl déclinent toute responsabilité en cas de mauvais arrimage de la part du loueur ainsi qu'en cas d'utilisation de sangles défectueuses.

ARTICLE 7 - Dénonciation du contrat.

Le loueur a le droit de mettre fin au présent contrat automatiquement et sans devoir observer un délai de préavis, dans les cas suivants :

- a. Lorsque les factures, émanant du loueur, ne sont pas payées immédiatement à leur échéance par le locataire;
- b. Lorsque le locataire, sans l'autorisation expresse et préalable du loueur, utilise le matériel ou une partie de celui-ci pour une autre destination que celle prévue dans le contrat;
- c. Lorsque le locataire viole les obligations prévues à l'article 4.

ARTICLE 8 - Perte et assurance de matériel loué.

- 8.1. Lorsque le locataire, pour quelque raison que ce soit, se trouve dans l'impossibilité de satisfaire à son obligation de retourner le matériel, même si cette raison est indépendante de sa responsabilité ou si elle résultait d'un cas de force majeure, le locataire sera obligé de rembourser la valeur du matériel, comme stipulé dans le contrat de location, indépendamment du paiement de l'indemnité prévue à l'article 5.2., laquelle sera calculée jusqu'à ce que le matériel soit totalement remboursé.
- 8.2. A partir de la mise à disposition du matériel par le loueur au locataire jusqu'à la révision de celui-ci par le loueur lors de la résolution, le locataire est personnellement et entièrement responsable pour ce qui concerne le vol, l'endommagement et tous les accidents, et cela aussi bien pour les dégâts à la machine elle-même que pour les dégâts éventuellement occasionnés par ou à des tiers, ou au locataire lui-même; le locataire déclare renoncer à tout recours à l'égard du loueur pour ce soit. Afin de couvrir sa responsabilité, le locataire devra souscrire une police d'assurance « tous risques », laquelle libère le loueur de toute responsabilité. Au plus tard quinze jours après la conclusion du contrat, il s'engage à remettre au loueur une copie de la police d'assurance souscrite. Une assurance adaptée à la durée de location, peut être obtenue chez les Ets Loiselet Sprl, avant le début de la période de location, contre paiement d'une prime dont le montant peut être indiqué dans le devis. Pour la location de remorques, le locataire doit assurer la remorque et doit avoir le permis adéquat.

ARTICLE 9 - Tribunal compétent.

Pour toutes contestations, les Tribunaux de l'arrondissement judiciaire de Mons sont seuls compétents. Tout litige sera soumis aux lois belges en respect des directives européennes.



Notes



www.loiselet.be

Heures d'ouverture

Du lundi au vendredi
de 07h à 12h et de 12h30 à 18h

Samedi de 8h à 13h

Dimanche fermé

+32(0)68 26 46 46

Rue des Matelots 70
7800 Ath

location@loiselet.be

Heures d'ouverture

Du lundi au vendredi
de 07h à 12h et de 12h30 à 17h30

Samedi de 8h à 13h

Dimanche fermé

+32(0)71 20 11 20

Rue Isidore Derèse 107 Boite 1
5190 Jemeppe-sur-Sambre
Zoning Industriel Mornimont

location@loiseletsg.be

Ne ratez plus aucune nouveauté, promotion ou événement,

suivez-nous sur :  &  &  & 