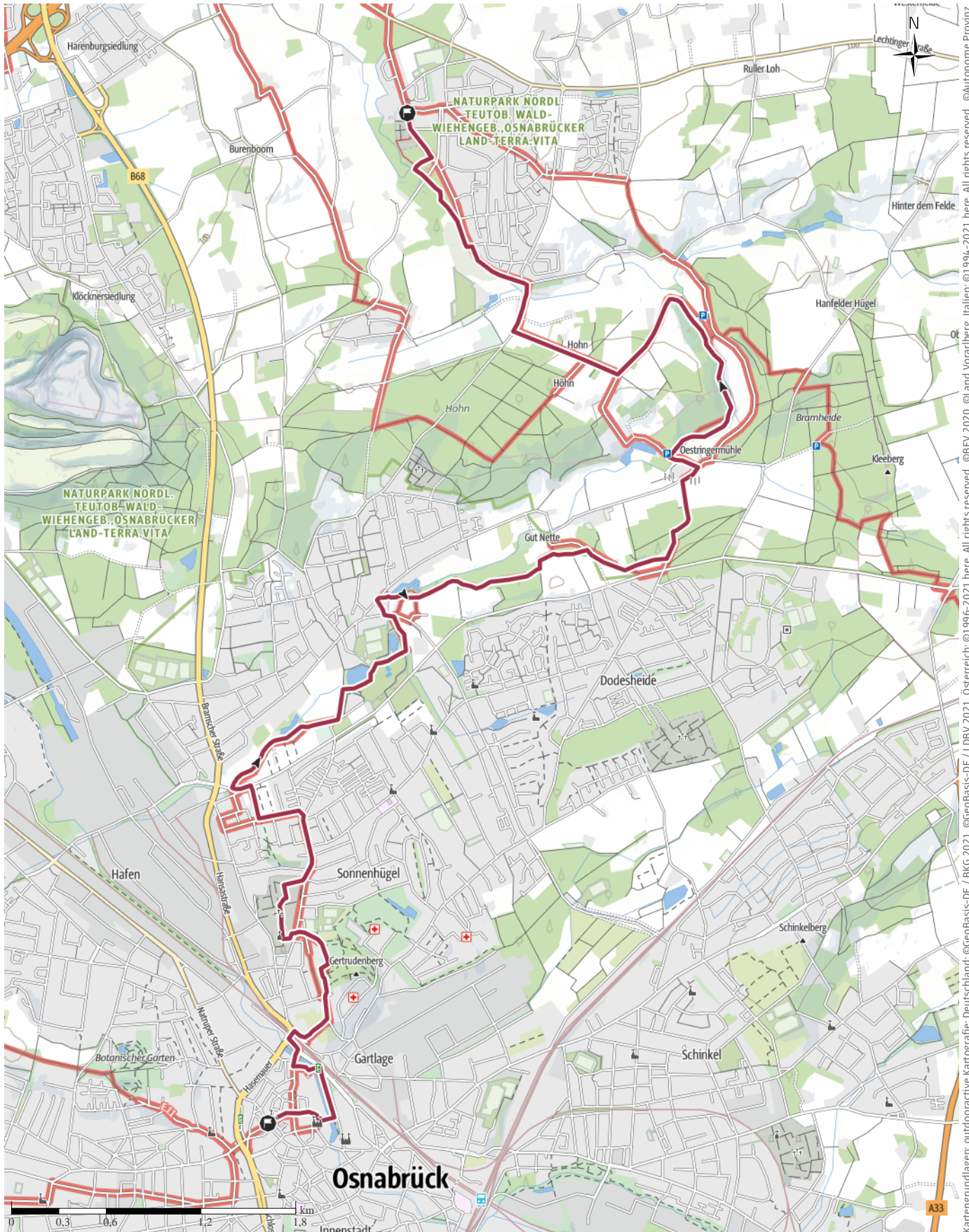


Etappe 1 Osnabrück - Rulle Hünenweg

← 13,6 km | ⌚ 3:30 h | ↗ 114 m | ↘ 100 m | Schwierigkeit -



Kartengrundlagen: outdooractive Kartografie; Deutschland: ©GeoBasis-DE / BKG 2021, ©GeoBasis-DE / LDBV 2021, Österreich: ©1996-2021 here, All rights reserved, ©BBEV 2020, ©Land Vorarlberg, Italien: ©1994-2021 here, All rights reserved, ©Autonome Provinz Bozen – Südtirol – Abteilung Natur, Landschaft und Raumentwicklung, © Cartago S.R.L. Kartengrundlagen: outdooractive Kartografie; ©OpenStreetMap (www.openstreetmap.org)

Etappe 1 Osnabrück - Rulle Hünenweg

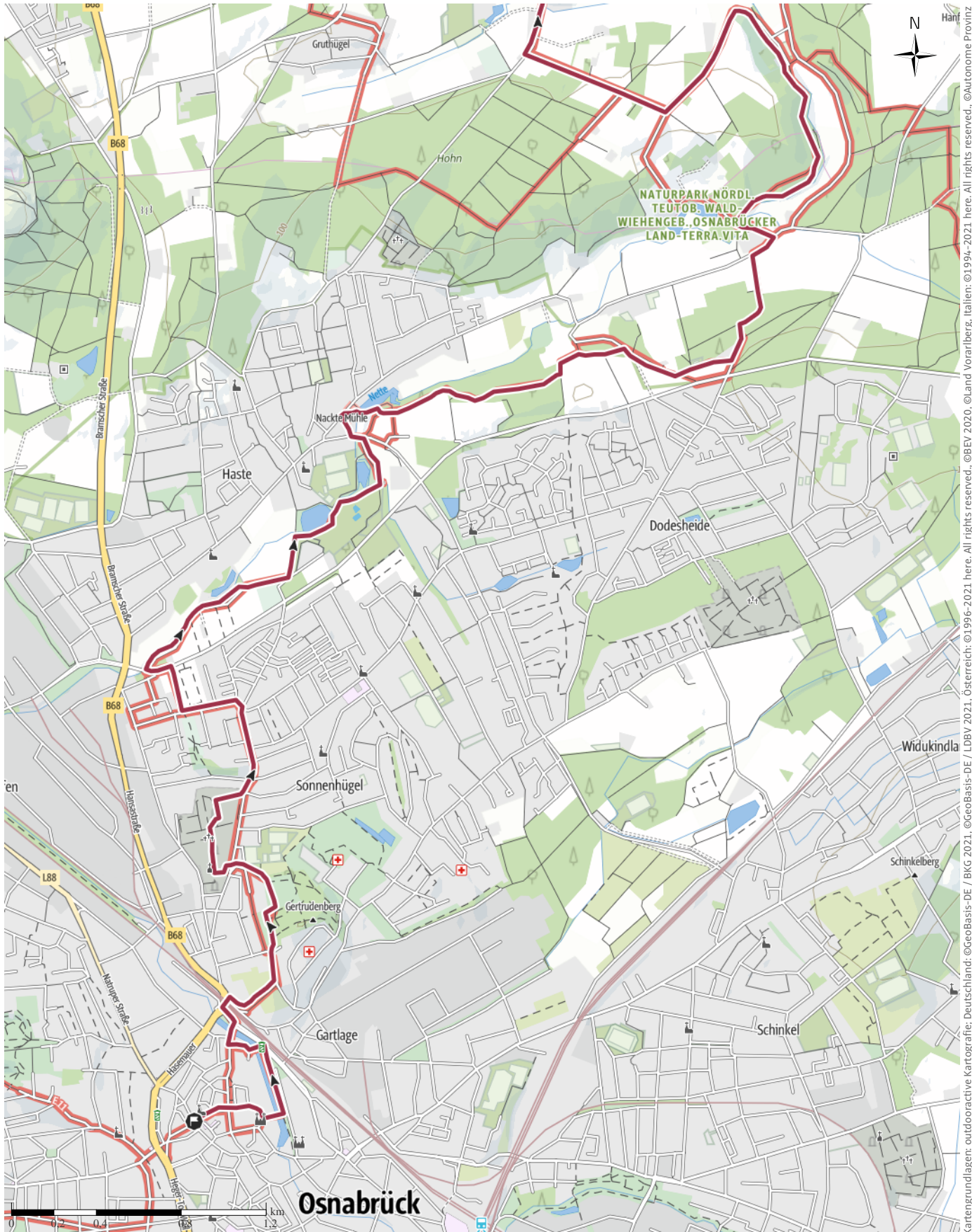
↔ 13,6 km

🕒 3:30 h

▲ 114 m

▼ 100 m

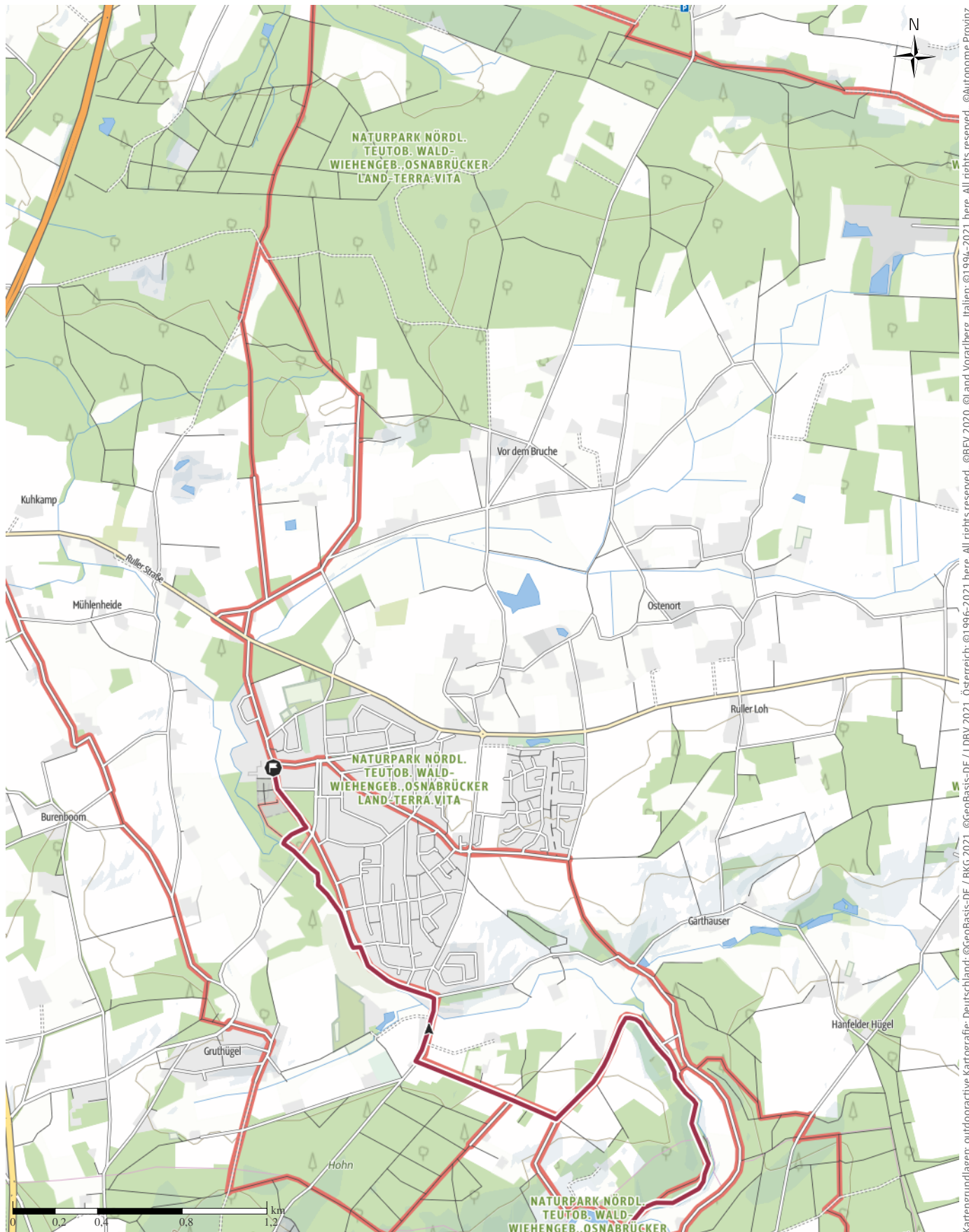
Schwierigkeit -



Kartengrundlagen: outdooractive Kartografie; Deutschland: ©GeoBasis-DE / LDBV 2021, Österreich: ©BBEV 2020, ©Land Vorarlberg, Italien: ©1994-2021 here. All rights reserved. ©Autonome Provinz Bozen – Südtirol – Abteilung Natur, Landschaft und Raumentwicklung, ©Cartago S.R.L. Kartengrundlagen: outdooractive Kartografie; ©OpenStreetMap (www.openstreetmap.org)

Etappe 1 Osnabrück - Rulle Hünenweg

↔ 13,6 km | ⌚ 3:30 h | ▲ 114 m | ▼ 100 m | Schwierigkeit -



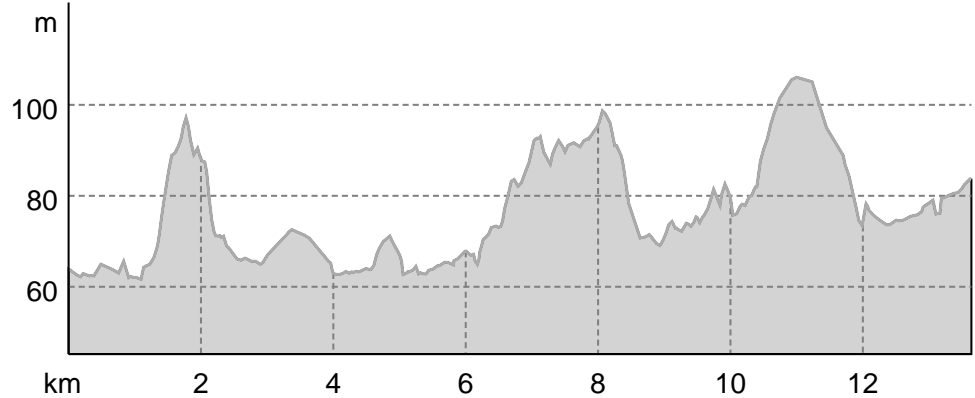
Kartengrundlagen: outdooractive Kartografie; Deutschland: ©GeoBasis-DE / BKG 2021, ©GeoBasis-DE / LDBV 2021, Österreich: ©1996-2021 here, All rights reserved, ©BBEV 2020, ©Land Vorarlberg, Italien: ©1994-2021 here, All rights reserved, ©Autonome Provinz Bozen – Südtirol – Abteilung Natur, Landschaft und Raumentwicklung, ©Cartago S.R.L. Kartengrundlagen: outdooractive Kartografie; ©OpenStreetMap (www.openstreetmap.org)

Etappe 1 Osnabrück - Rulle Hünenweg

Wegart

— Länge 13,6 km

Höhenprofil



Tourdaten

Wanderung

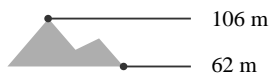
Strecke ↔ 13,6 km

Dauer ⌚ 3:30 h

Aufstieg ▲ 114 m

Abstieg ▼ 100 m

Höhenlage



Anna Schulte

Aktualisierung: 24.09.2021

Wegpunkte

📍 Etappe 1 Osnabrück - Rulle

📍 Etappe 2 Rulle - Bramsche

Tour zum Mitnehmen für iPhone und Android



QR-Code scannen und diese Tour offline speichern, mit Freunden teilen und mehr.

Webseite

<https://out.ac/IS4XFH>