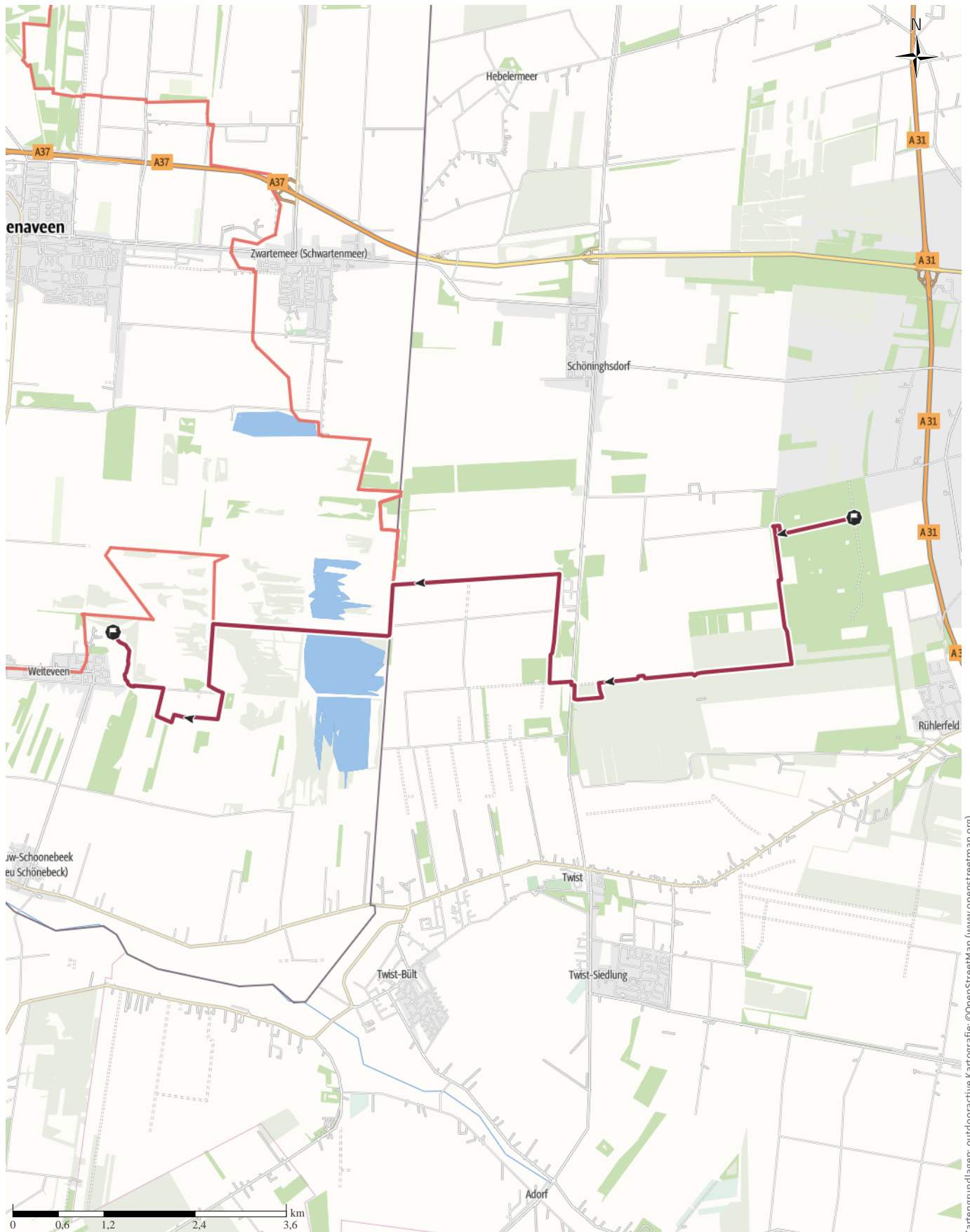


etappe 11 abzw. Rühlerfeld-abzw. weiteveen

← 17,7 km | ⌚ 4:15 h | ↙ 4 m | ↘ 5 m | Schwierigkeit -



Kartengrundlagen: outdooractive Kartografie; ©OpenStreetMap (www.openstreetmap.org)

etappe 11 abzw. Rühlerfeld-abzw. weiteveen

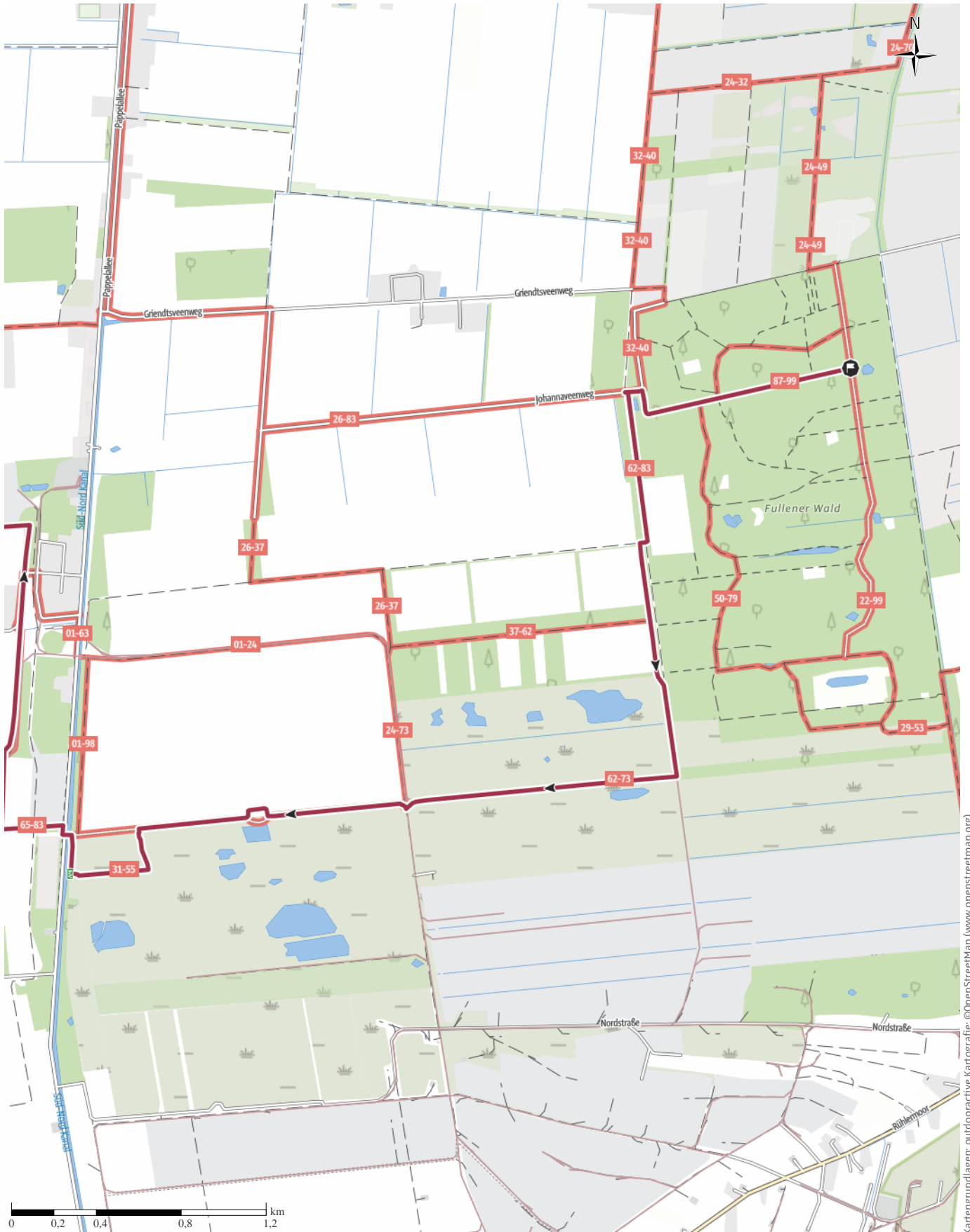
↔ 17,7 km

🕒 4:15 h

▲ 4 m

▼ 5 m

Schwierigkeit -



Kartengrundlagen: outdooractive Kartografie; ©OpenStreetMap (www.openstreetmap.org)

etappe 11 abzw. Rühlerfeld-abzw. weiteveen

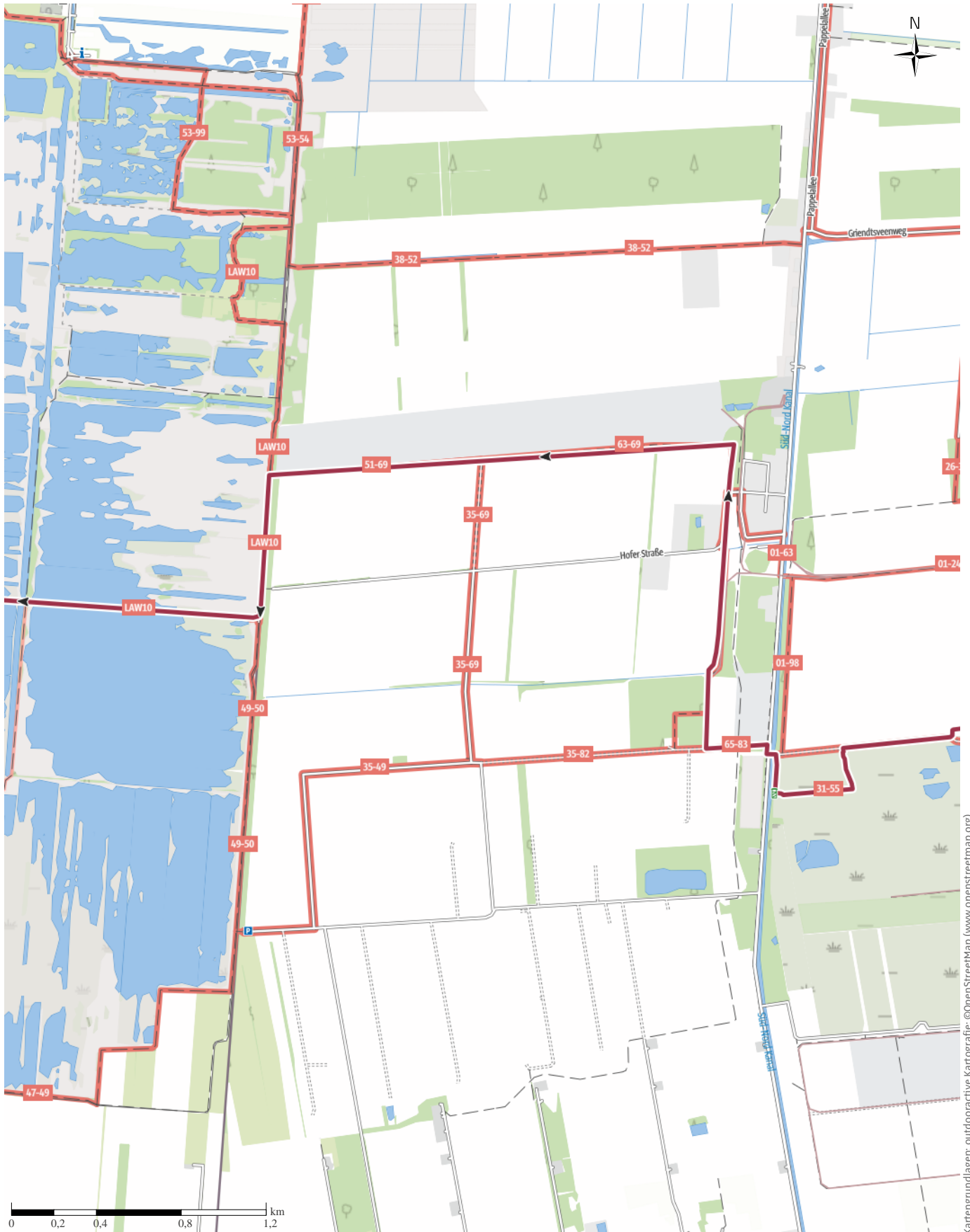
↔ 17,7 km

🕒 4:15 h

⬆️ 4 m

⬆️ 5 m

Schwierigkeit -



Kartengrundlagen: outdooractive Kartografie; ©OpenStreetMap (www.openstreetmap.org)

etappe 11 abzw. Rühlerfeld-abzw. weiteveen

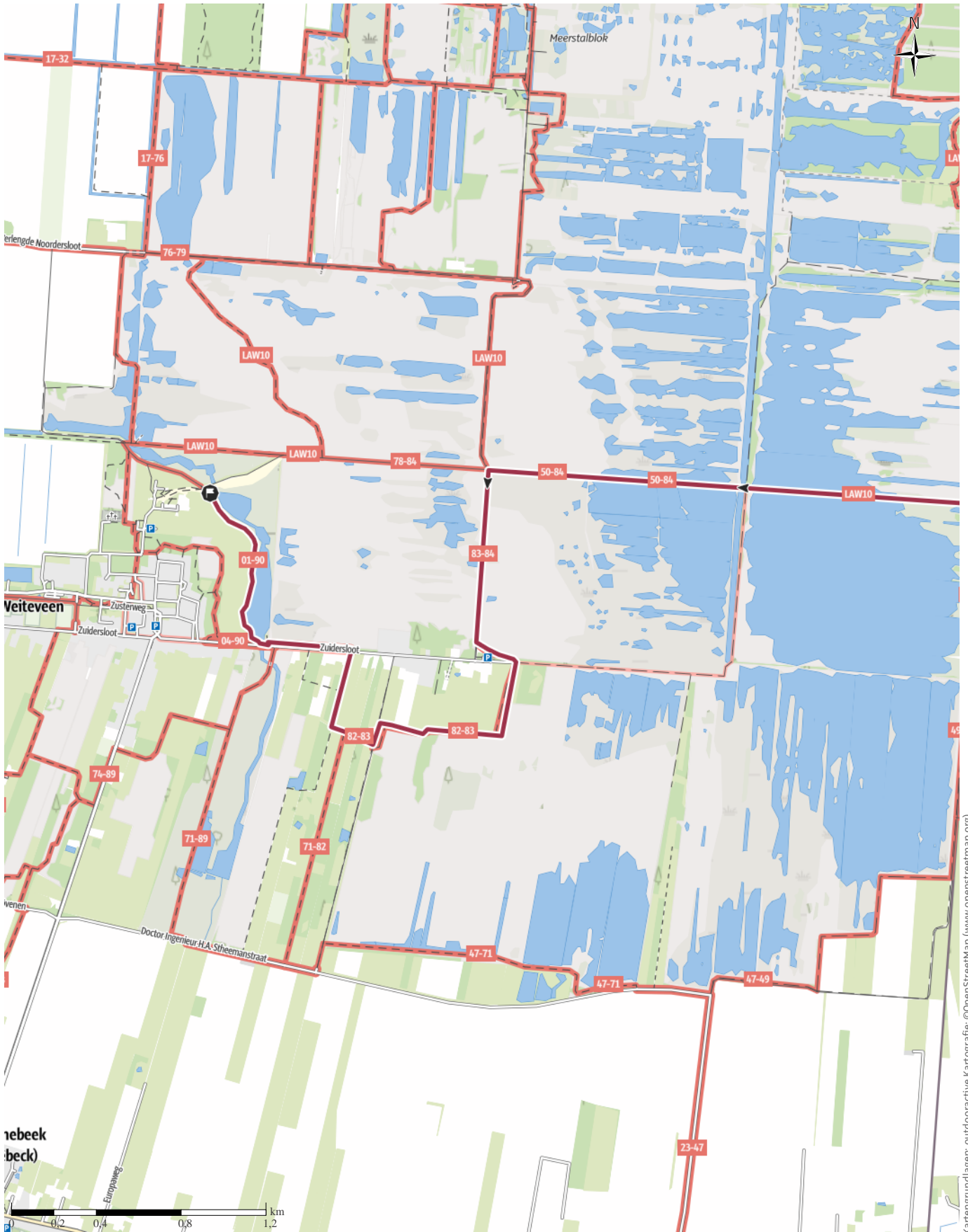
↔ 17,7 km

🕒 4:15 h

▲ 4 m

▼ 5 m

Schwierigkeit -

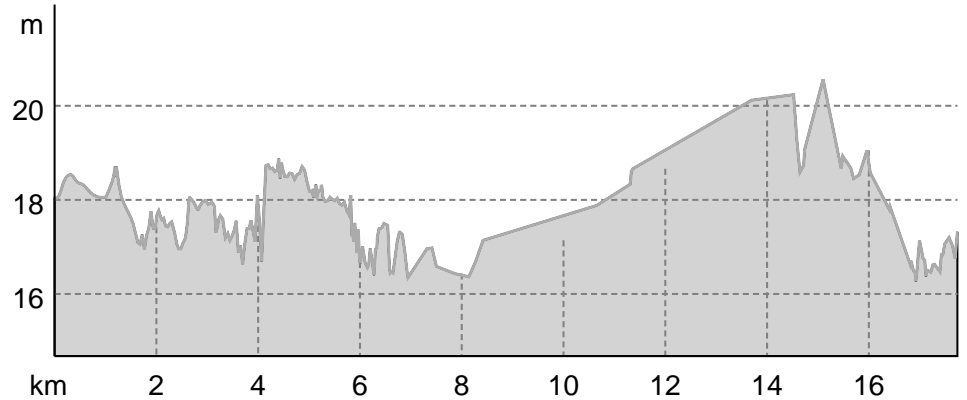


# etappe 11 abzw. Rühlerfeld-abzw. weiteveen

## Wegart

— Länge 17,7 km

## Höhenprofil



## Tourdaten

### Wanderung

Strecke ↔ 17,7 km

Dauer 🕒 4:15 h

Aufstieg ⬆️ 4 m

Abstieg ⬇️ 5 m

### Höhenlage



Anna Schulte

Aktualisierung: 13.10.2021

## Wegpunkte

- 📍 Etappe 11 Abzw. Rühlerfeld - Abzw. Weiteveen
- 📍 Etappe 12 Abzw. Weiteveen - Abzw. Klazienaveen

## Tour zum Mitnehmen für iPhone und Android



QR-Code scannen und diese Tour offline speichern, mit Freunden teilen und mehr.

Webseite

<https://out.ac/ISnhqE>