



Working for you

FUSION 3000L

A4 & A3 LAMINATORS

start here

začňte zde

začnite tu

rozpocznij tutaj

kezdés itt

începeți aici

начинать здесь

починати тут

осы жерден

бастаңыз

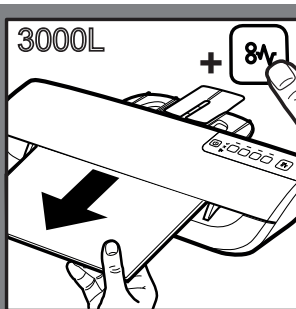
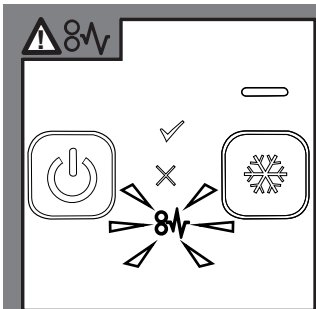
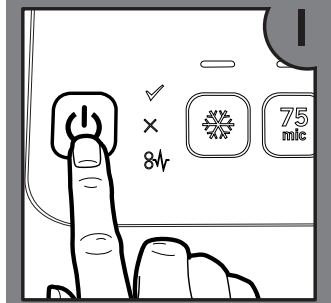
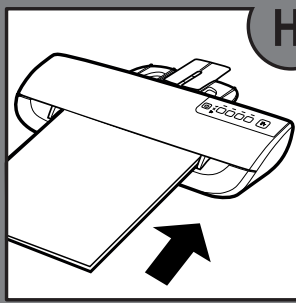
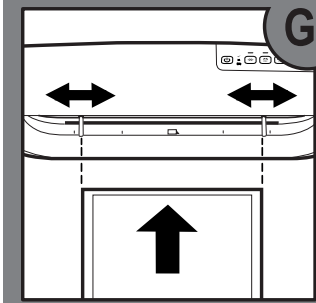
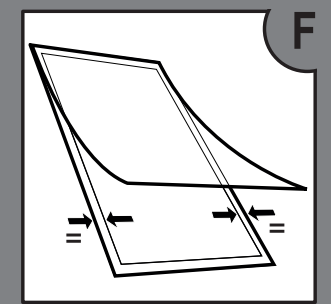
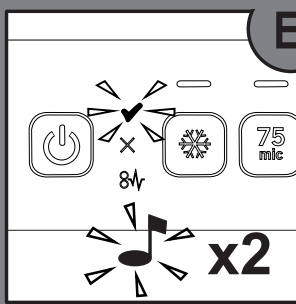
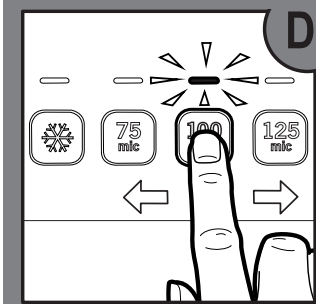
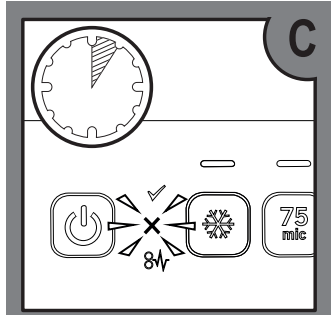
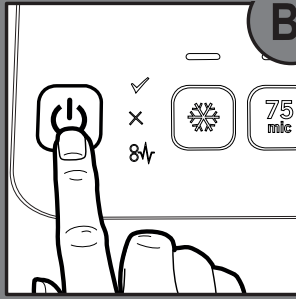
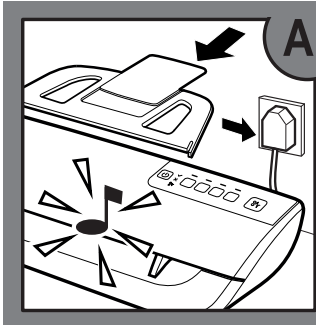




English	4
Česky	5
Slovensky	6
Polski	7
Magyar	8
Română	9
Русский	10
Українська	11
Қазақша	12

 To register and activate the warranty go to www.gbceurope.com
ATTENTION






Please read and keep these important safety instructions


- Only use the unit for its intended purpose.
- Do not touch the heating plate of this unit as it may be hot.
- The unit must only be connected to a supply voltage corresponding to the electrical rating shown on the unit.
- Unit should be connected to a socket outlet near the equipment that is easily accessible.
- Do not connect to multi adaptors or use with an extension cable.
- Failure to follow these instructions could result in damage/injury and will invalidate your guarantee.
- Do not attempt to service or repair the unit yourself.
- In the event of a fault, unplug the unit and contact an authorised GBC service representative for any required repairs.
- Do not use this unit if the cable or plug have been damaged.

Cleaning


-  Only use GBC cleaning cards to clean the rollers.
Order code: EK 50000.

Service

For details of your local service representative, see back page.

-  Products marked with this symbol meet all applicable Community regulations for the European Economic Area.

-  Only use the laminator in indoor areas.

-  The laminator complies with protection class II: The laminator is equipped with dual protective insulation and therefore contains no touchable metallic parts, which could conduct voltage in the event of a fault.

Waste Electrical and Electronic Equipment (WEEE)

At the end of its useful life, your product is considered to be WEEE. As such, it is important to note that: WEEE is not to be disposed of as unsorted municipal waste. It is to be collected separately such that it can be disassembled so its components and materials can be recycled, re-used, and recovered (burned for energy content in the production of electricity).

Public collection points have been set up by municipalities for the collection of WEEE, free of charge to you.

Please return your WEEE to the collection facility nearest your home or office.

If you have difficulty locating a collection facility, the retailer that sold you the product should accept your WEEE.

If you are no longer in contact with your retailer, please contact ACCO for assistance with this matter.

Recycling of WEEE is geared toward protecting the environment, protecting human health, preserving raw materials, improving sustainable development, and ensuring a better supply of commodities in the European Union. This will be achieved by retrieving valuable secondary raw materials and reducing the disposal of waste. You can contribute to the success of these goals by returning your WEEE to a collection facility.

Your product is marked with the WEEE symbol (wheelie bin with an X through it). This symbol is to inform you that the WEEE is not to be disposed of as unsorted municipal waste.

Guarantee

Operation of this machine is guaranteed for two years from date of purchase, subject to normal use. Within the guarantee period, ACCO Brands Europe will at its own discretion either repair or replace the defective machine free of charge. Defects due to misuse or use for inappropriate purposes are not covered under the guarantee. Proof of date of purchase will be required. Repairs or alterations made by persons not authorised by ACCO Brands Europe will invalidate the guarantee. It is our aim to ensure that our products perform to the specifications stated. This guarantee does not affect the legal rights which consumers have under applicable national legislation governing the sale of goods.

This guarantee does not apply to Australian customers - see warranty on page 13.



Důležité bezpečnostní pokyny si přečtěte a uschovejte

- Přístroj používejte pouze k určenému účelu.
- Nedotýkejte se vyhřívací desky přístroje, může být horká.
- Přístroj smí být připojen pouze ke zdroji napětí, který odpovídá jmenovitým hodnotám uvedeným na přístroji.
- Přístroj by měl být zapojen do elektrické zásuvky, která je v jeho blízkosti a je snadno přístupná.
- Nezapojujte jej do vícenásobné zásuvky, ani nepoužívejte prodlužovací kabely.
- Nedodržíte-li uvedené pokyny, zruší se platnost záruky a přístroj se může poškodit, nebo může dojít k úrazu.
- Nepokoušejte se sami o údržbu nebo opravu přístroje.
- Pokud dojde k závadě, odpojte přístroj od sítě a obraťte se na autorizovaný servis firmy GBC s žádostí o opravu.
- Přístroj nepoužívejte, pokud je poškozená napájecí šňůra nebo zástrčka.

Čistění



K čistění válečků laminátoru používejte pouze čisticí listy GBC.

Objednací číslo: EK 50000.

Servis

Kontaktní údaje místní servisní organizace jsou uvedeny na zadní stránce.

Odpadní elektrická a elektronická zařízení (OEEZ)

Na konci životnosti bude produkt považován za OEEZ. Je důležité si uvědomit, že: Zařízení OEEZ se nemají likvidovat jako netříděný komunální odpad. Mají být shromažďována odděleně, aby mohla být demontována a jejich konstrukční části a materiály recyklovány, opakovaně použity a využity (jako palivo při výrobě elektrické energie). Veřejná sběrná místa jsou zřízena místními úřady k bezplatnému sběru vašich OEEZ.

Svá OEEZ vračejte prosím do sběrných míst ve vašem okolí.

Pokud budete mít potíže nalézt sběrné místo, měl by OEEZ přijmout prodejce, který vám zařízení prodal.

Pokud už nejste s prodejcem ve styku, obraťte se na zástupce firmy ACCO, aby vám s touto záležitostí pomohli.

Cílem recyklace OEEZ je ochrana životního prostředí, ochrana lidského zdraví, ochrana surovin, zlepšování udržitelného rozvoje a lepší zásobování komoditami v Evropské unii. Toho se dosáhne záchranou cenných druhotných surovin a omezením likvidace odpadu. Úspěšnému naplnění tohoto cíle můžete přispět předáním OEEZ do sběrného místa.

Výrobek je označen symbolem OEEZ (škrtnutý pojízdný kontejner na odpad). Symbol označuje, že se OEEZ nemá likvidovat jako netříděný komunální odpad.

Záruka

Na provoz výrobku se poskytuje záruka 2 roky od data prodeje, pokud bude normálně používán. Během záruční doby firma ACCO Brands Europe podle svého uvážení vadný přístroj bezplatně opraví, nebo vymění. Na závady způsobené nesprávným nebo nevhodným používáním se záruka nevztahuje. Bude požadován doklad o datu zakoupení. Opravy a změny přístroje provedené osobami, které k tomu nemají oprávnění od firmy ACCO Brands Europe, zruší platnost záruky. Naším cílem je, aby byla zajištěna funkčnost našich výrobků v souladu s uvedenými specifikacemi. Touto zárukou nejsou ovlivněna zákonná práva vztahující se na prodej zboží, která spotřebitelům přísluší podle příslušných zákonů.



Dôležité bezpečnostné pokyny si prečítajte a uschovajte

- Prístroj používajte iba na určený účel.
- Nedotýkajte sa vyhrievacej dosky prístroja, môže byť horúca.
- Prístroj smie byť pripojený iba k zdroju napätia, ktorý zodpovedá nominálnym hodnotám uvedeným na prístroji.
- Prístroj by mal byť zapojený do elektrickej zásuvky, ktorá je v jeho blízkosti a je ľahko prístupná.
- Nezapájajte ho do viacnásobnej zásuvky, ani nepoužívajte predlžovacie káble.
- Ak nedodržíte uvedené pokyny, zruší sa platnosť záruky a prístroj sa môže poškodiť, alebo môže prísť k úrazu.
- Nepokúšajte se sami o údržbu alebo opravu prístroja.
- Ak sa stane porucha, odpojte prístroj od siete a obráťte sa na autorizovaný servis firmy GBC so žiadosťou o opravu.
- Prístroj nepoužívajte, ak je poškodená napájacia šnúra alebo zástrčka.

Čistenie



Na čistenie valčekov laminátora používajte iba čistiace listy GBC.

Objednávacie číslo: EK 50000.

Servis

Kontaktné údaje miestnej servisnej organizácie sú uvedené na zadnej stránke.

Odpadové elektrické a elektronické zariadenia (OEEZ)

Na konci životnosti bude produkt považovaný za OEEZ. Je dôležité si uvedomiť, že: Zariadenia OEEZ sa nemajú likvidovať ako netriedený komunálny odpad. Majú byť zhromažďované oddelene, aby mohli byť demontované a ich konštrukčné časti a materiály recyklované, opakovane použité a využité (ako palivo pri výrobe elektrickej energie). Verejné zberné miesta sú zriadené miestnymi úradmi pre bezplatný zber vašich OEEZ.

Svoje OEEZ vracajte prosím do zberných miest vo vašom okolí.

Ak budete mať ťažkosti nájsť zberné miesto, mal by OEEZ prijať predajca, ktorý vám zariadenie predal.

Ak už nie ste s predajcom v styku, obráťte sa na zástupcu firmy ACCO, aby vám s touto záležitosťou pomohli.

Cieľom recyklácie OEEZ je ochrana životného prostredia, ochrana ľudského zdravia, ochrana surovín, zlepšovanie udržateľného rozvoja a lepšie zásobovanie komoditami v Európskej únii. To sa dosiahne záchranou cenných druhotných surovín a obmedzením likvidácie odpadu. K úspešnému naplneniu tohto cieľa môžete prispieť odovzdaním OEEZ do zberného miesta.

Výrobok je označený symbolom OEEZ (prečiarknutý pojazdný kontajner na odpad). Symbol označuje, že sa OEEZ nemá likvidovať ako netriedený komunálny odpad.

Záruka

Na prevádzku výrobku sa poskytuje záruka 2 roky od dátumu predaja, ak bude normálne používaný. Počas záručnej doby firma ACCO Brands Europe podľa svojho uváženia chybný prístroj bezplatne opraví, alebo vymení. Na chyby spôsobené nesprávnym alebo nevhodným používaním sa záruka nevzťahuje. Bude požadovaný doklad o dátume zakúpenia. Opravy a zmeny prístroja urobené osobami, ktoré k tomu nemajú oprávnenie od firmy ACCO Brands Europe, zrušia platnosť záruky. Naším cieľom je, aby bola zaisťená funkčnosť našich výrobkov v súlade s uvedenými špecifikáciami. Touto zárukou nie sú ovplyvnené zákonné práva vzťahujúce sa na predaj tovaru, ktorá spotrebiteľom prislúchajú podľa príslušných zákonov.

Ważne wskazówki dotyczące bezpieczeństwa – prosimy o ich przeczytanie i zachowanie

- Urządzenia należy używać wyłącznie zgodnie z przeznaczeniem.
- Zachować ostrożność, powierzchnia laminatora może się nagrzewać w trakcie użytkowania.
- Urządzenie należy podłączyć do źródła zasilania o napięciu zgodnym z napięciem podanym na tabliczce znamionowej urządzenia.
- Urządzenie należy podłączyć do gniazdka elektrycznego, które jest łatwo dostępne i znajduje się blisko urządzenia.
- Nie podłączać do rozgałęziaczy i nie stosować przedłużaczy.
- Niestosowanie się do niniejszych instrukcji grozi uszkodzeniem/ zranieniem i powoduje unieważnienie gwarancji.
- Nie należy podejmować prób przeglądu technicznego ani napraw urządzenia we własnym zakresie.
- W przypadku wystąpienia usterki należy wyłączyć urządzenie z sieci i skontaktować się z autoryzowanym przedstawicielem serwisu GBC w celu zlecenia wykonania koniecznych napraw.
- Nie używać urządzenia, jeśli uszkodzony jest przewód zasilający lub wtyczka.

Czyszczenie



Do czyszczenia wałków należy używać wyłącznie kart czyszczących marki GBC.

Kod do zamówień: EK 50000.

Serwis

Dane lokalnych punktów serwisowych znajdują się na ostatniej stronie.

Zużyty sprzęt elektryczny i elektroniczny (WEEE)

Po utracie przydatności użytkowej produkt ten będzie klasyfikowany jako zużyty sprzęt elektryczny i elektroniczny (WEEE). W związku z tym należy mieć na uwadze, co następuje: Zużytych urządzeń elektrycznych i elektronicznych nie należy wyrzucać jako nieposortowanych odpadów komunalnych. Podlegają one selektywnej zbiórce w celu przekazania do demontażu, co umożliwiła recykling, ponowne użycie oraz odzysk (jako paliwo do odzyskiwania energii w procesie wytwarzania elektryczności) ich części składowych i materiałów.

Samorządy lokalne ustanowiły publiczne punkty zbiórki zużytego sprzętu elektrycznego i elektronicznego, dostępne nieodpłatnie dla konsumentów.

Prosimy o zwrócenie sprzętu WEEE do punktu zbiórki położonego najbliżej domu lub biura.

W przypadku trudności ze znalezieniem punktu zbiórki sprzęt WEEE powinien przyjąć punkt sprzedaży detalicznej, który sprzedał dany produkt.

W przypadku braku kontaktu z punktem sprzedaży detalicznej prosimy o skontaktowanie się z firmą ACCO w celu uzyskania pomocy w tej sprawie.

Recykling WEEE jest ukierunkowany na ochronę środowiska naturalnego, ochronę zdrowia ludzkiego, zachowanie surowców, promowanie zrównoważonego rozwoju oraz zapewnianie lepszych dostaw towarów w Unii Europejskiej. Cele te będą osiągnięte poprzez odzyskiwanie cennych surowców wtórnych oraz ograniczanie ilości odpadów. Zwracając zużyty sprzęt elektryczny i elektroniczny do punktu zbiórki, użytkownicy przyczyniają się do realizacji tych celów.

Produkt jest oznaczony symbolem WEEE (kubek na śmieci przekreślony znakiem X). Symbol ten informuje, że zużytygo sprzętu elektrycznego i elektronicznego nie należy usuwać jako nieposortowanych odpadów komunalnych.

Gwarancja

Urządzenie jest objęte gwarancją eksploatacyjną ważną przez okres 2 lat od daty zakupu, przy założeniu normalnego użytkowania. W okresie gwarancyjnym firma ACCO Brands Europe zobowiązuje się, według swojego uznania, bezpłatnie naprawić lub wymienić wadliwe urządzenie. Gwarancja nie obejmuje uszkodzeń spowodowanych nieprawidłowym użytkowaniem lub wykorzystywaniem urządzenia do celów, do których nie jest przeznaczone. Aby skorzystać z gwarancji, należy przedstawić dowód zakupu. Dokonanie napraw lub modyfikacji urządzenia przez osoby nieupoważnione do tego przez firmę ACCO Brands Europe spowoduje unieważnienie gwarancji. Dążymy do tego, aby nasze produkty działały zgodnie ze specyfikacją. Niniejsza gwarancja nie ogranicza przysługujących konsumentom praw wynikających z przepisów obowiązujących w danym kraju i dotyczących warunków sprzedaży towarów.



Olvassa el és őrizze meg ezeket a fontos biztonsági előírásokat

- A készülék kizárólag a rendeltetésének megfelelő célra használható.
- Vigyázzon, mert a laminálógép felülete felmelegedhet használat közben.
- A készüléket a rajta feltüntetett feszültségértékű tápfeszültséghez kell csatlakoztatni.
- Úgy helyezze el a készüléket, hogy az elektromos hálózati csatlakozóaljzat a közelben, könnyen elérhető helyen legyen.
- A készüléket ne csatlakoztassa elosztóra és ne használja hosszabbító kábelrel.
- Az utasítások be nem tartása a készülék károsodásához vezethet vagy sérülést okozhat, és érvényteleníti a garanciát.
- Ne próbálja saját maga szervizelni vagy megjavítani a készüléket.
- Meghibásodás esetén húzza ki a készülék hálózati csatlakozóját, és a javítás érdekében forduljon a GBC hivatalos márkaszervizéhez.
- Ne használja a készüléket, ha a kábel vagy a csatlakozó sérült.

Tisztítás



A hengerek tisztításához kizárólag GBC tisztítólapot használjon.

Cikkszám: EK 50000.

Javítás

A hivatalos szerviz elérhetősége a hátoldalon található.

Elektromos és elektronikus berendezések hulladécai

A hasznos élettartam végén az elektromos és elektronikus berendezés hulladéknak minősül. Ezzel összefüggésben az alábbiakra hívjuk fel a figyelmet: A hulladék elektromos és elektronikus berendezéseket nem szabad válogatatlan települési hulladékként kidobni. A berendezéseket elkülönítetten kell összegyűjteni, azért, hogy azokat szétszereljék, és alkatrészeit és anyagaikat újra feldolgozzák, újrahasználgják, vagy energetikailag hasznosítsák (tűzelő- vagy üzemanyagként villamosenergia-termelés során).

Az önkormányzatok a hulladék elektromos és elektronikus berendezések összegyűjtésére költségmenetesen igénybe vehető nyilvános gyűjtőpontokat üzemeltetnek.

Kérjük, hogy a hulladék berendezést vigyék be az otthonukhoz vagy irodájukhoz legközelebbi gyűjtőhelyre.

Ha nem találnak ilyen gyűjtőhelyet, akkor a kereskedőnek, ahol vásárolták azt, át kell vennie a hulladék berendezést.

Ha már nincsenek kapcsolatban a kereskedővel, ebben az ügyben forduljanak az ACCO céghez segítségért.

A hulladék elektromos és elektronikus berendezések újrahasznosításának célja a környezet védelme, az emberi egészség védelme, a nyersanyagok megőrzése, a fenntartható fejlődés elősegítése, valamint jobb áruellátás biztosítása az Európai Unióban. Ezt a célt szolgálja az értékes másodlagos nyersanyagok visszanyerése és az ártalmatlanítandó hulladék mennyiségének csökkentése. E célok elérését segíthetik azzal, ha a hulladék berendezést eljuttatják egy gyűjtőhelyre.

A terméken az elkülönített gyűjtést jelző ábra látható (X jellel áthúzott szemétyűjtő tartály). Az ábra arra hívja fel a figyelmet, hogy a hulladék elektromos és elektronikus berendezéseket nem szabad válogatatlan települési hulladékként kidobni.

Garancia

A gép működéséért rendeltetésszerű használat esetén a vásárlás dátumától számítva két év jótállást vállalunk. A jótállási időszak alatt az ACCO Brands Europe – saját belátása szerint – díjmentesen megjavítja vagy kicseréli a meghibásodott gépet. A jótállás nem vonatkozik a helytelen vagy nem rendeltetésszerű használat miatt fellépő hibákra. A jótállás igénybevételéhez be kell mutatni a vásárlás dátumát igazoló dokumentumot. Ha az ACCO Brands Europe által nem feljogosított személy javítást vagy átalakítást végez a gépen, az érvényteleníti a garanciát. Mindent megteszünk annak érdekében, hogy termékeink a műszaki adatoknál leírtaknak megfelelő teljesítményt nyújtsák. A jelen jótállás nem befolyásolja azokat a törvényes jogokat, amelyekkel ügyfeleink az áruértékesítésre vonatkozó nemzeti jogszabályok szerint rendelkeznek.



Citiți și păstrați aceste instrucțiuni de siguranță importante

- Utilizați unitatea numai în scopul prevăzut.
- Nu atingeți placa de încălzire a acestui aparat deoarece ar putea fi fierbinte.
- Unitatea trebuie conectată numai la o tensiune de alimentare corespunzătoare valorilor nominale electrice indicate pe unitate.
- Unitatea trebuie conectată la o priză accesibilă din apropierea echipamentului.
- Nu conectați la adaptoare multifuncționale și nu utilizați cu un cablu prelungitor.
- Nerespectarea acestor instrucțiuni poate duce la deteriorare/rănire și vă va invalida garanția.
- Nu încercați să reparați unitatea pe cont propriu.
- În cazul unei defecțiuni, deconectați aparatul și contactați un reprezentant autorizat GBC pentru orice reparații necesare.
- Nu utilizați această unitate dacă s-a deteriorat cablul sau fișa.

Curățare



Folosiți numai cartele de curățare GBC pentru a curăța rolete.
Cod pentru comandă: EK 50000.

Service

Pentru detalii despre reprezentantul local de service, consultați coperta spate.

Deșeuri de echipamente electrice și electronice (DEEE)

La sfârșitul duratei sale de utilizare, produsul este considerat DEEE. Ca atare, este important de reținut că: DEEE nu trebuie eliminate ca deșeuri municipale nesortate. Trebuie colectate separat, astfel încât să poată fi dezasamblate, iar componentele și materialele lor să poată fi reciclate, refolosite și recuperate (arse pentru consumul de energie în producția de energie electrică).

Municipalitățile au înființat puncte publice pentru colectarea gratuită a DEEE.

Returnați DEEE la unitatea de colectare din apropierea casei sau biroului dvs.

Dacă întâmpinați dificultăți în localizarea unei unități de colectare, comerciantul cu amănuntul care v-a vândut produsul ar trebui să accepte DEEE.

Dacă nu mai sunteți în contact cu distribuitorul dvs., contactați ACCO pentru asistență în acest sens.

Reciclarea DEEE are ca scop protejarea mediului, protejarea sănătății umane, conservarea materiilor prime, îmbunătățirea dezvoltării durabile și asigurarea unei mai bune aprovizionări cu produse de bază în Uniunea Europeană. Acest lucru se va realiza prin recuperarea unor materii prime secundare valoroase și prin reducerea eliminării deșeurilor. Puteți contribui la succesul acestor obiective prin returnarea DEEE la o unitate de colectare.

Produsul dvs. este marcat cu simbolul DEEE (coșul de gunoi cu un X deasupra). Acest simbol vă informează că DEEE nu trebuie să fie eliminate ca deșeuri municipale nesortate.

Garanție

Funcționarea acestui aparat este garantată timp de doi ani de la data achiziționării, în condiții de utilizare normală. În perioada de garanție, ACCO Brands Europe va decide, la propria discreție, să repare sau să înlocuiască gratuit aparatul defect. Defectele cauzate de utilizarea încorectă sau de utilizarea în scopuri necorespunzătoare nu sunt acoperite de garanție. Va trebui să prezentați dovada datei de achiziție. Reparațiile sau modificările efectuate de persoane neautorizate de ACCO Brands Europe vor invalida garanția. Scopul nostru este de a ne asigura că produsele noastre funcționează conform cu specificațiile. Această garanție nu afectează drepturile legale pe care consumatorii le au în temeiul legislației naționale aplicabile care reglementează vânzarea de bunuri.



Просим прочитать и сохранить документ с этими важными инструкциями по технике безопасности

- Используйте устройство только по прямому назначению.
- Не прикасайтесь к нагревательным пластинам устройства, так как они могут быть горячими.
- Данное устройство должно подключаться только к источнику питания с напряжением, соответствующим величинам, указанным на устройстве.
- Устройство должно находиться вблизи от сетевой розетки с удобным доступом.
- Не подключайте через тройник или удлинитель.
- Несоблюдение этих инструкций может привести к повреждению устройства, получению травмы и аннулированию гарантии.
- Не предпринимайте попыток обслуживать или ремонтировать устройство своими силами.
- В случае возникновения неисправности следует отключить устройство от сети питания и связаться с представителем службы технической поддержки GBC.
- Не используйте устройство при наличии поврежденного сетевого шнура или вилки.

Чистка



Используйте для очистки роликов исключительно чистящие листы GBC.
Код заказа: EK 50000

Сервис

Информация о региональной сервисной службе находится на последней странице.

Утилизация отходов электрического и электронного оборудования (WEEE)

После истечения срока службы ваш продукт считается отходами электрического и электронного оборудования (WEEE). В этой связи необходимо учесть следующее: Отходы электрического и электронного оборудования (WEEE) не должны выбрасываться в бытовой мусор. Их надо собирать отдельно для их последующей разборки на составные части в целях утилизации и вторичной переработки (в качестве альтернативного топлива на тепловых электростанциях).

Органами местного самоуправления создаются пункты приема утильсырья, куда можно бесплатно сдать отходы WEEE.

Пожалуйста, сдавайте ваши отходы WEEE в ближайший пункт приема утильсырья.

Если вы не найдете пункт приема утильсырья, сдайте ваши отходы WEEE в магазин, в котором вы приобрели устройство.

Если вам откажут в магазине розничной продажи, обратитесь к дилеру фирмы ACCO, который поможет вам решить данный вопрос.

Вторичная переработка отходов электрического и электронного оборудования (WEEE) направлена на защиту окружающей среды, здоровья людей, экономии сырьевых ресурсов и материалов, совершенствование устойчивого развития и обеспечение лучшего снабжения стран ЕС товарами народного потребления. Для этого важно сохранить источники ценного вторичного сырья и сократить объемы выбрасываемого мусора. Вы можете внести свой вклад в это дело, сдавая отходы WEEE в пункт приема утильсырья.

На изделии имеется символ «Отходы электрического и электронного оборудования» (WEEE) (перечеркнутый мусорный бак). Это означает, что отходы WEEE не следует выбрасывать в несортированный бытовой мусор.

Гарантия

Работа данного устройства обеспечивается двухлетней гарантией от даты приобретения при условии нормальной эксплуатации. В рамках гарантийного периода компания ACCO Brands Europe на свое усмотрение произведет либо ремонт, либо замену неисправного устройства бесплатно. Данная гарантия не распространится на неисправности, вызванные несоблюдением правил эксплуатации или использованием изделия в непредусмотренных целях. Необходимо подтверждение даты приобретения. Проведение ремонта неавторизованным персоналом прекращает действие гарантийных обязательств. Мы стремимся обеспечить высокие эксплуатационные свойства изделия согласно предоставленной спецификации. Данные гарантийные обязательства не влияют на права потребителей, установленные местными законодательными органами.



Просимо прочитати і зберегти документ з цими важливими інструкціями з техніки безпеки.

- Використовуйте пристрій тільки за прямим призначенням.
- Не торкайтеся до нагрівальних пластин пристрою, тому що вони можуть бути гарячими.
- Цей пристрій має підключатися тільки до джерела живлення з напругою, відповідним величинам, зазначеним на пристрої.
- Прилад має знаходитися поблизу від електричної розетки зі зручним доступом.
- Не підключайте через трійник або подовжувач.
- Недотримання цих інструкцій може призвести до порушень нормальної роботи та травмування та анулювання гарантії.
- Не спробуйте обслуговувати або ремонтувати пристрій самотужки.
- У разі виникнення несправності слід вимкнути пристрій від мережі живлення і зв'язатися з представником служби технічної підтримки GBC.
- Не використовуйте пристрій при наявності пошкодженого кабелю живлення або вилки.

Чищення



Використовуйте для очищення роликів виключно чистячі листи GBC.

Код замовлення: EK 50000

Сервіс

Інформація про регіональну сервісній службі знаходиться на останній сторінці.

Утилізація відходів електричного та електронного обладнання (WEEE)

Після закінчення терміну служби ваш продукт вважається відходами електричного та електронного обладнання (WEEE). У зв'язку з цим необхідно врахувати наступне: Відходи електричного та електронного обладнання (WEEE) не можна викидати разом із побутовим сміттям. Їх треба збирати окремо для їх подальшої розбирання на складові частини з метою утилізації та вторинної переробки (в якості альтернативного палива на теплових електростанціях).

Органами місцевого самоуправління створюються пункти прийому утильсировини, куди можна безкоштовно здати відходи WEEE.

Будь ласка, здавайте ваші відходи WEEE в найближчий пункт прийому утильсировини.

Якщо ви не знайдете пункт прийому утильсировини, здайте ваші відходи WEEE в магазин, в якому ви придбали пристрій.

Якщо вам відмовлять в магазині роздрібного продажу, зверніться до дилера фірми ACCO, який допоможе вам вирішити дане питання.

Вторинна переробка відходів електричного та електронного обладнання (WEEE) спрямована на захист навколишнього середовища, здоров'я людей, економію сировинних ресурсів і матеріалів, вдосконалення сталого розвитку та забезпечення кращого постачання країн ЄС товарами народного споживання. Для цього важливо зберегти джерела цінної вторинної сировини і зменшити обсяги сміття, що викидається. Ви можете внести свій внесок у цю справу, здаючи відходи WEEE в пункт прийому утильсировини.

На виробі є символ «Відходи електричного та електронного обладнання» (WEEE) (перекреслений сміттевий бак). Це означає, що відходи WEEE не слід викидати в несортоване побутове сміття.

Гарантія

Робота даного пристрою забезпечується дворічною гарантією від дати придбання за умови нормальної експлуатації. В рамках дії гарантії компанія ACCO Brands Europe на свій розсуд зробить або ремонт, або заміну несправного пристрою безкоштовно. Дана гарантія не поширюється на несправності, викликані недотриманням правил експлуатації або використанням виробу в непередбачених цілях. Необхідно підтвердження дати придбання. Роботи по ремонту та модифікації, проведені особами, не уповноваженими компанією ACCO Brands Europe, припиняють дію гарантії. Ми прагнемо забезпечити високі експлуатаційні властивості наших виробів відповідно до наданої специфікації. Дана гарантія не порушує законні права споживачів в рамках відповідного національного законодавства, що регулює продаж товарів.



Осы қауіпсіздік нұсқауларын оқып шығыңыз және сақтап қойыңыз

- Жабдықты тек мақсатына сай пайдаланыңыз.
- Құрылғының қыздырғыш тақтасына қол тигізбеңіз, ол ыстық болуы мүмкін.
- Жабдықты тек оның корпусында көрсетілген электрлік параметрлерге сәйкес келетін қуат желісіне жалғау керек.
- Жабдықты жақын жердегі және оңай қол жеткізуге болатын розеткаға жалғау қажет.
- Бірнеше адаптерге жалғауға немесе ұзартқыш кабельмен пайдалануға болмайды.
- Осы нұсқауларды орындамау зақымдануға/жарақатқа әкелуі мүмкін және кепілдіктің күшін жояды.
- Жабдықта өз бетіңізбен қызмет көрсетуге немесе жөндеуге тырыспаңыз.
- Ақаулық орын алған жағдайда, жабдықты қуат желісінен ажыратыңыз және жөндеу жұмыстары бойынша GBC ресми қызмет көрсету өкіліне хабарласыңыз.
- Кабель немесе айыр зақымдалған болса, жабдықты пайдаланбаңыз.

Тазалау



Роликтерді тазалау үшін тек GBC тазалағыш карталарын қолданыңыз.

Тапсырыс коды: EK 50000.

Қызмет көрсету

Жергілікті қызмет көрсету өкілі туралы мәліметті парақтың артынан қараңыз.

Электрлік және электрондық жабдықтардың қалдықтары (WEEE)

Қызмет ету мерзімі аяқталған кезде сіздің өніміңіз WEEE қалдығы болып есептеледі. Осылайша, келесілерді ескеруіңіз қажет: WEEE қалдықтарын сұрыпталмаған қалалық қоқыспен бірге тастауға болмайды. Оларды бөлшектеп, құрамдастары мен материалдарын қайта өңдеуге, қайта пайдалануға және қалпына келтіруге (электр қуатын өндіруде энергия алу үшін жағуға) болатындай түрде бөлек жинау қажет.

WEEE қалдықтарын жинау үшін қалалық әкімшіліктер қоғамдық жинау пункттерін ұйымдастырған және ол сізге тегін болады.

WEEE қалдықтарын үйіңізге немесе кеңсеңізге жақын жердегі жинау пунктіне тапсыруыңызды сұраймыз. Жинау пунктін таба алмасаңыз, сізге өнімді сатқан сатушы WEEE қалдықтарын қабылдауы тиіс.

Сатушымен байланыс үзілген болса, бұл мәселе бойынша ACCO корпорациясына хабарласуыңызға болады.

WEEE қалдықтарын қайта өңдеу қоршаған ортаны қорғау, адамдардың денсаулығын сақтау, шикізаттарды үнемдеу, тұрақты дамуды жетілдіру және Еуропалық Одақта тауарлардың жақсы жеткізілуін қамтамасыз ету мақсатында жүзеге асырылады. Бұған қолданыста болған шикізаттарды қайтару және қалдықтардың санын азайту арқылы қол жеткізуге болады. WEEE қалдықтарын жинау пунктіне тапсыру арқылы сіз осы мақсаттардың орындалуына өз үлесіңізді қоса аласыз.

Сіздің өніміңізде WEEE таңбасы бар (сызып тасталған дөңгелектің себет). Бұл таңба WEEE қалдықтарын сұрыпталмаған қалалық қоқыспен бірге тастауға болмайтындығын білдіреді.

Кепілдік

Бұл құрылғының қалыпты пайдалану шарттарында жұмыс істеуіне сатып алған күннен бастап екі жыл кепілдік беріледі. Кепілдік мерзімінде ACCO Brands Europe корпорациясы өз шешімі бойынша ақаулы құрылғыны тегін жөндейді немесе оның орнына жаңасын береді. Кепілдік дұрыс пайдаланбау немесе мақсатынан тыс пайдалану себебінен орын алған ақаулыққа қолданылмайды. Сатып алған күнді растайтын құжат қажет болады. ACCO Brands Europe корпорациясына қатысы жоқ тұлғалардың жөндеуі немесе өзгеріс енгізуі нәтижесінде кепілдіктің күші жойылады. Біздің мақсатымыз – өнімдеріміздің көрсетілген сипаттамаларға сай жұмыс істеуін қамтамасыз ету. Бұл кепілдік тұтынушылардың қолданыстағы мемлекеттік заңдарға сәйкес ие болатын құқықтарына ықпалын тигізбейді.

PELIKAN ARTLINE PTY LTD (ABN 51 084 958 556)

WARRANTY AGAINST DEFECTS

This product comes with Pelikan Artline Pty Ltd's (PA) warranty against defects, the details and conditions of which are set out below.

Subject to the terms and conditions set out in this warranty, Pelikan Artline will (at PA's option) repair or replace this product with a new or refurbished product if it contains defects which are a result of faulty manufacturer workmanship or materials.

PERIOD OF WARRANTY

You may claim on this warranty if you notify PA within two years of the defect in the manner set out below and if you comply with the other conditions of this warranty.

WHO CAN CLAIM UNDER THIS WARRANTY?

This warranty applies to and can be exercised by the original purchaser of the product only. This warranty is not transferrable to any other person or party under any circumstances.

WHAT THIS WARRANTY DOES NOT COVER

If we reasonably consider that any of the following situations are present, this warranty does not apply. The situations to which this warranty does not apply are:

- any cosmetic damage;
- any product where the product's serial number is no longer present or visible;
- loss or damage caused by factors beyond PA's control including, but not limited to, damage or failure due to power fluctuations, overload, excessive heat or humidity;
- any product which has not been installed and/or maintained according to any care or operating instructions provided with the product;
- any alterations or repairs to the product not authorised in writing or performed by PA; or
- damage or defects caused to the product due to unusual, abnormal, non-recommended or negligent use of the product.

PROCEDURE FOR MAKING A CLAIM

Any claim made under this warranty must be made by sending the faulty product to PA at the address noted below, together with the following information in writing:

- Your name or company name (if applicable);
- Your address;
- Your telephone number;
- Contact name;
- Machine type, model number and serial number;
- Proof of your purchase of this product, such as your receipt; and
- A detailed description of the defect you believe the product to have.

You must bear the cost of transporting the product to PA and all other costs of exercising your rights under this warranty.

WHAT WE WILL DO TO HONOUR THIS WARRANTY

Upon delivery to us we will organise for the product to be assessed to determine if the fault or problem is covered by this warranty. We will advise you by telephone, email or in writing whether the fault is covered by this warranty.

STATUTORY GUARANTEES AND YOUR OTHER RIGHTS AND REMEDIES

This warranty against defects is provided in addition to other rights or remedies you, as a consumer, may have under a law in relation to this product.

Our goods come with guarantees that cannot be excluded under the Australian Consumer Law.

You are entitled to a replacement or refund for a major failure and for compensation for any reasonably foreseeable loss or damage. You are also entitled to have the goods repaired or replaced if the goods fail to be of acceptable quality and the failure does not amount to a major failure.

CONTACTING US

Pelikan Artline Pty Ltd (ABN 51 084 958 556)
Australia and New Zealand Distributor
Locked Bag 50
Blacktown BC NSW 2148

For product purchased in Australia call: 1300 ARTLINE
Email: custsupport@pelikanartline.com.au

For product purchased in New Zealand call: 0800 800 526
Email: customersupport@pelikanartline.co.nz

Service

(GB) ACCO Service Division

Hereward Rise, Halesowen,
West Midlands, B62 8AN

☎ 0800 279 5102

✉ service.uk@acco.com

🌐 www.rexeleurope.com/service

(FR) ACCO France

☎ 08 05 63 02 55

✉ service.fr@acco.com

🌐 www.rexeleurope.com/service

(AU) ACCO Austria

☎ 0800 677671

✉ service.at@acco.com

🌐 www.rexeleurope.com/service

(DK) ACCO Brands Nordic AB

☎ 80 251495

✉ service.nordic@acco.com

🌐 www.rexeleurope.com/service

(FI) ACCO Brands Nordic AB

☎ 0800 915871

✉ service.nordic@acco.com

🌐 www.rexeleurope.com/service

(IS) ACCO Brands Nordic AB

☎ 800-7407

✉ service.nordic@acco.com

🌐 www.rexeleurope.com/service

(LV) ACCO Brands Nordic AB

☎ 8000-4993

✉ service.nordic@acco.com

🌐 www.rexeleurope.com/service

(BE) ACCO Brands Benelux B.V.

☎ 0800 48352

✉ service.be@acco.com

🌐 www.rexeleurope.com/service

(LU) ACCO Brands Benelux B.V.

☎ 800 27649

✉ service.lu@acco.com

🌐 www.rexeleurope.com/service

(PT) ACCO Iberia SLP

800 8 55955

service.ib@acco.com

www.rexeleurope.com/service

(NL) ACCO Brands Benelux B.V.

Holtum Noordweg 11,
6121 RE Born, Holland

☎ 08000 234 931

✉ service.nl@acco.com

🌐 www.rexeleurope.com/service

(CH) ACCO Schweiz

☎ 0800 001790

✉ service.ch@acco.com

🌐 www.rexeleurope.com/service

(DE) ACCO Brands Benelux B.V.

☎ 08007238504

✉ service.de@acco.com

🌐 www.rexeleurope.com/service

(ES) ACCO Iberia SLP

☎ 800 300655

✉ service.ib@acco.com

🌐 www.rexeleurope.com/service

(IE) ACCO Service Division

☎ 0800 939 254

✉ service.ie@acco.com

🌐 www.rexeleurope.com/service

(IT) ACCO Brands Italia S.r.l.

☎ 800029359

✉ service.it@acco.com

🌐 www.rexeleurope.com/service

(NI) ACCO Service Division

☎ 08002795103

✉ service.uk@acco.com

🌐 www.rexeleurope.com/service

(NO) ACCO Brands Nordic AB

☎ 800 10953

✉ service.nordic@acco.com

🌐 www.rexeleurope.com/service

(PL) Dystrybutor:

Esselte Polska Sp. z o.o.,
ul. Przemysłowa 11A,
26-900 Koźnice, Polska

(SK) Dovožca:

Esselte, s.r.o.,
V Lužích 818, 142 00 Praha 4,
Česká republika

(HU) Forgalmazza:

Esselte Kft,
Váci út 76. V. torony I. emelet,
1133 Budapest, Magyarorszá

(CZ) Dovožce:

Esselte, s.r.o.,
V Lužích 818,
142 00 Praha 4, Česká republika

(RU) Импортёр:

ООО "Эссельте",
Россия, 125040 Москва,
3-я улица Ямского поля, д. 18

(RO) Importator:

Esselte Sales SRL,
Gheorghe Tîlăica 121C, Sector 2,
București, România

(UA) Дистрибутор:

Ессельте Польска Сп. з о.о.,
вулиця Пшемислова, 11А,
26-900 Коźнице, Польска

(KAZ) Өндіруші:

"Esselte Polska Sp. z o.o.",
ul. Przemysłowa 11A,
26-900 Koźnice, Polska

(AU) ACCO Australia

☎ 1300 366 376

✉ sales.au@acco.com

🌐 www.rexeleurope.com/service



ACCO Brands Europe
Oxford House
Aylesbury HP21 8SZ
United Kingdom

www.accobrands.com