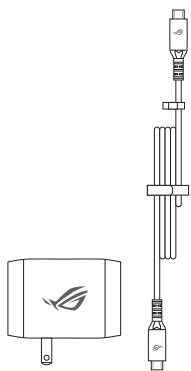


ENGLISH

A Package Contents



Item No.	Name
1	Gaming Charger Dock
2	ROG USB-C 4K Cable

NOTE: Plug type varies by region.

B Specification

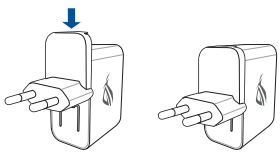
Product name	ROG Gaming Charger Dock
Model name	AC65-03
Input	100-240V~50/60Hz, 1.5A
Output	65.0W: 5.0V = 3.0A (15.0W), 9.0V = 3.0A, 12.0V = 3.0A, 15.0V = 3.0A, 20.0V = 3.25A (65.0W); 5.0V-21.0V = 3.0A (Max 63.0W); 60.0W: 5.0V = 3.0A (15.0W), 9.0V = 3.0A, 12.0V = 3.0A, 15.0V = 3.0A, 20.0V = 3.0A (60.0W); 5.0V-21.0V = 2.8A (Max 58.8W); 5.0W: 5.0V = 1.0A (5.0W); USB-C ONLY: Max 65.0W; USB-A ONLY: 5.0W
Cable length	2m
Cable current	3.25A
Connector	USB Type-C x1; USB Type-A x1; HDMI x1
Data transfer speed (USB-C / USB-A port)	480Mbps
Resolution	Up to 3840 x 2160 pixels

C Using the Charger Dock

- Choose the plug.
US plug
A. Unfold the pins of your charger.



- Other plugs
A. Select and install a plug to your charger.



- Connect the HDMI port on AC65-03 to a TV or an external monitor using an HDMI cable.
- Connect the USB-C port on AC65-03 to your device (such as a laptop, mobile phone, or console) using the bundled ROG USB-C 4K cable.
- Connect the USB-A port on AC65-03 to a device (such as a keyboard, mouse, or USB flash drive).
- Plug AC65-03 into a socket.

NOTES:

- AC65-03 works as a charger when connected to an electrical outlet. Otherwise, it works as a hub.
- For indoor use only.

繁体中文

A 包裝內容物

項目編號	名稱
1	ROG 影像轉接電源供應器
2	ROG USB-C 4K 傳輸線

注意: 轉接頭樣式視地區而異。

B 規格

產品名稱	ROG 影像轉接電源供應器
型號	AC65-03
輸入	100-240V~50/60Hz, 1.5A
輸出	65.0W: 5.0V = 3.0A (15.0W), 9.0V = 3.0A, 12.0V = 3.0A, 15.0V = 3.0A, 20.0V = 3.25A (65.0W); 5.0V-21.0V = 3.0A (最高 63.0W); 60.0W: 5.0V = 3.0A (15.0W), 9.0V = 3.0A, 12.0V = 3.0A, 15.0V = 3.0A, 20.0V = 3.0A (60.0W); 5.0V-21.0V = 2.8A (最高 58.8W); 5.0W: 5.0V = 1.0A (5.0W); USB-C ONLY: Max 65.0W; USB-A ONLY: 5.0W
傳輸線長度	2m
傳輸線電流	3.25A
輸出埠	USB Type-C x1; USB Type-A x1; HDMI x1
資料傳輸速度 (USB-C / USB-A 連接埠)	480Mbps
解析度	最高 3840 x 2160 像素

C 使用方式

- 選擇轉接頭。
美規轉接頭
A. 展開充電器的插腳。
- 使用 HDMI 傳輸線將 AC65-03 上的 HDMI 連接埠與 TV 或另外的顯示器連接。
- 使用隨附的 ROG USB-C 4K 傳輸線將 AC65-03 上的 USB-C 連接埠與您的裝置 (例如筆電、手機或主機) 連接。
- 將 AC65-03 上的 USB-A 連接埠與裝置 (例如鍵盤、滑鼠或 USB 隨身碟) 連接。
- 將 AC65-03 插入插槽。

注意:

- 當 AC65-03 連接至電源時，將作為充電器使用。如沒有電流輸出，此電源供應器將作為“擴充底座”使用。
- 僅限室內使用。

简体中文

A 包装内容物

项目编号	名称
1	ROG 视频转接电源供应器
2	ROG USB-C 4K 数据线

注意: 转接头样式视地区而异。

B 规格

产品名称	ROG 视频转接电源供应器
型号	AC65-03
输入	100-240V~50/60Hz, 1.5A
输出	65.0W: 5.0V = 3.0A (15.0W), 9.0V = 3.0A, 12.0V = 3.0A, 15.0V = 3.0A, 20.0V = 3.25A (65.0W); 5.0V-21.0V = 3.0A (最高 63.0W); 60.0W: 5.0V = 3.0A (15.0W), 9.0V = 3.0A, 12.0V = 3.0A, 15.0V = 3.0A, 20.0V = 3.0A (60.0W); 5.0V-21.0V = 2.8A (最高 58.8W); 5.0W: 5.0V = 1.0A (5.0W); USB-C ONLY: Max 65.0W; USB-A ONLY: 5.0W
数据线长度	2m
数据线电流	3.25A
输出接口	USB Type-C x1; USB Type-A x1; HDMI x1
数据传输速度 (USB-C / USB-A 接口)	480Mbps
分辨率	最高 3840 x 2160 像素

C 使用方式

- 选择转接头。
美规转接头
A. 展开充电器的插脚。
- 使用 HDMI 数据线将 AC65-03 上的 HDMI 接口与 TV 或另外的显示器连接。
- 使用随附的 ROG USB-C 4K 数据线将 AC65-03 上的 USB-C 接口与您的设备 (例如笔记本电脑、手机或主机) 连接。
- 将 AC65-03 上的 USB-A 接口与设备 (例如键盘、鼠标或 U 盘) 连接。
- 将 AC65-03 插入插槽。

注意:

- 当 AC65-03 连接至电源时，将作为充电器使用。如没有电流输出，此电源供应器将作为“扩展底座”使用。
- 仅限室内使用。

DEUTSCH

A Verpackungsinhalt

Artikel-Nr.	Name
1	Gaming Charger Dock
2	ROG USB-C 4K-Kabel

HINWEIS: Der Steckertyp variiert je nach Region.

B Spezifikationen

Name des Produkts	ROG Gaming Charger Dock
Modellname	AC65-03
Eingang	100-240V~50/60Hz, 1,5A
Ausgang	65.0W: 5.0V = 3.0A (15.0W), 9.0V = 3.0A, 12.0V = 3.0A, 15.0V = 3.0A, 20.0V = 3.25A (65.0W); 5.0V-21.0V = 3.0A (Max. 63.0W); 60.0W: 5.0V = 3.0A (15.0W), 9.0V = 3.0A, 12.0V = 3.0A, 15.0V = 3.0A, 20.0V = 3.0A (60.0W); 5.0V-21.0V = 2.8A (Max. 58.8W); 5.0W: 5.0V = 1.0A (5.0W); NUR USB-C: Max. 65.0W; NUR USB-A: 5.0W
Kabellänge	2m
Kabelstromstärke	3,25A
Stecker	USB Typ-C x1; USB Typ-A x1; HDMI x1
Datenübertragungsgeschwindigkeit (USB-C-/USB-A-Anschluss)	480Mb/s
Auflösung	Bis zu 3840 x 2160 Pixel

C Charger Dock verwenden

- Wählen Sie den Stecker aus.
US-Stecker
A. Klappen Sie die Stifte Ihres Ladegeräts aus.
- Schließen Sie das AC65-03 an einen Fernseher oder externen Monitor an, indem Sie ein HDMI-Kabel mit dem HDMI-Anschluss verbinden.
- Schließen Sie das AC65-03 an Ihr Gerät (z. B. Laptop, Smartphone oder Konsole) an, indem Sie das mitgelieferte ROG USB-C 4K-Kabel mit dem USB-C-Anschluss verbinden.
- Schließen Sie Ihr Gerät (z. B. Tastatur, Maus oder USB-Flash-Laufwerk) über das USB-A-Anschluss an das AC65-03 an.
- Schließen Sie das AC65-03 an eine Steckdose an.

HINWEISE:

- Das AC65-03 wird als Ladegerät verwendet, wenn es an eine Steckdose angeschlossen ist. Ansonsten kann es als Hub genutzt werden.
- Nur für den Gebrauch im Innenbereich.

ITALIANO

A Contenuto della confezione

Articolo	Nome
1	Base caricatore gioco
2	Cavo ROG USB-C 4K

NOTA: Il tipo di spina varia in base alla regione.

B Specifiche

Nome prodotto	Base caricatore gioco
Nome modello	AC65-03
Ingresso	100-240V 50/60Hz, 1,5A
Uscita	65.0W: 5.0V = 3.0A (15.0W), 9.0V = 3.0A, 12.0V = 3.0A, 15.0V = 3.0A, 20.0V = 3.25A (65.0W); 5.0V-21.0V = 3.0A (Massimo 63.0W); 60.0W: 5.0V = 3.0A (15.0W), 9.0V = 3.0A, 12.0V = 3.0A, 15.0V = 3.0A, 20.0V = 3.0A (60.0W); 5.0V-21.0V = 2.8A (Massimo 58.8W); 5.0W: 5.0V = 1.0A (5.0W); SOLO USB-C: Massimo 65.0W; SOLO USB-A: 5.0W
Lunghezza cavo	2m
Corrente cavo	3,25A
Connettore	USB Type-C x1; USB Type-A x1; HDMI x1
Velocità di trasferimento dati (porta USB-C / USB-A)	480Mbps
Risoluzione	Fino a 3840 x 2160 Pixel

C Utilizzo della base caricatore

- Scegliere la spina.
Spina degli Stati Uniti
A. Allentare i pin del caricabatterie.
- Collegare la porta HDMI su AC65-03 a un televisore o a un monitor esterno utilizzando un cavo HDMI.
- Collegare la porta USB-C su AC65-03 al dispositivo (ad esempio un laptop, un telefono cellulare o una console) utilizzando il cavo ROG USB-C 4K in dotazione.
- Collegare la porta USB-A su AC65-03 a un dispositivo (ad esempio una tastiera, un mouse o una chiavetta USB).
- Inserire AC65-03 in una presa.

NOTE:

- AC65-03 funziona come caricatore quando è collegato a una presa elettrica. Altrimenti, funziona come hub.
- Solo per l'uso all'interno.

日本語

A パッケージ内容

No.	名前
1	Gaming Charger Dock
2	ROG USB-C 4K ケーブル

注意: プラグの種類は地域によって異なります。

B 仕様

製品名	ROG Gaming Charger Dock
モデル名	AC65-03
入力	100-240V 50/60Hz, 1.5A
出力	65.0W: 5.0V = 3.0A (15.0W), 9.0V = 3.0A, 12.0V = 3.0A, 15.0V = 3.0A, 20.0V = 3.25A (65.0W); 5.0V-21.0V = 3.0A (最大 63.0W); 60.0W: 5.0V = 3.0A (15.0W), 9.0V = 3.0A, 12.0V = 3.0A, 15.0V = 3.0A, 20.0V = 3.0A (60.0W); 5.0V-21.0V = 2.8A (最大 58.8W); 5.0W: 5.0V = 1.0A (5.0W); USB-Cのみ: 最大 65.0W; USB-Aのみ: 5.0W
ケーブル長さ	2m
ケーブル電流	3.25A
ポート	USB Type-C x1; USB Type-A x1; HDMI x1
データ転送速度 (USB-C / USB-A ポート)	480Mbps
解像度	最大 3840×2160 ピクセル

C 充電ドックを使用する

- プラグを選択します。
US(日本)タイププラグ
A. 本製品のピンを広げます。
- AC65-03のHDMIポートとテレビ/外部モニターをHDMIケーブルで接続します。
- AC65-03のUSB-Cポートとデバイス(ノートPC、スマートフォン、ゲーム機など)を付属のROG USB-C 4Kケーブルで接続します。
- AC65-03のUSB-Aポートとデバイス(キーボード、マウス、USBメモリーなど)を接続します。
- AC65-03をコンセントに差し込みます。

注意:

- コンセントに接続した場合は、AC65-03は充電器として機能します。その他の場合は、ハブとして機能します。
- 本製品は屋内使用専用です。

РУССКИЙ

A Комплект поставки

Пункт	Название
1	Док-станция с функцией подзарядки
2	Кабель ROG USB-C 4K

ПРИМЕЧАНИЕ: Тип вилки зависит от региона.

B Спецификация

Название продукта	Док-станция с функцией подзарядки
Название модели	AC65-03
Вход	100-240 В перем. тока 50/60 Гц, 1,5 А
Выход	65.0 Вт: 5.0 В = 3.0 А (15.0 Вт), 9.0 В = 3.0 А, 12.0 В = 3.0 А, 15.0 В = 3.0 А, 20.0 В = 3.25 А (65.0 Вт); 5.0–21.0 В = 3.0 А (макс. 63.0 Вт); 60.0 Вт: 5.0 В = 3.0 А (15.0 Вт), 9.0 В = 3.0 А, 12.0 В = 3.0 А, 15.0 В = 3.0 А, 20.0 В = 3.0 А (60.0 Вт); 5.0–21.0 В = 2.8 А (макс. 58.8 Вт); 5.0 Вт: 5.0 В = 1.0 А (5.0 Вт); SOLO USB-C: макс. 65.0 Вт; ТОЛЬКО USB-A: 5.0 Вт
Длина кабеля	2 м
Сила тока через кабель	3,25 А
Разъем	USB Type-C; USB Type-A; HDMI
Скорость передачи данных (разъем USB-C / USB-A)	480 Мбит/с
Разрешение	До 3840 x 2160 пикселей

C Использование док-станции

- Выберите вилку. Вилка стандарта США
A. Разверните контакты.
- Другие вилки
A. Выберите и установите вилку на зарядное устройство.
- Подключите к разъему HDMI на AC65-03 телевизор или внешний монитор с помощью кабеля HDMI.
- Подключите к разъему USB-C на AC65-03 свое устройство (например, ноутбук, мобильный телефон или приставку) с помощью поставляемого в комплекте кабеля ROG USB-C 4K.
- Подключите к разъему USB-A на AC65-03 устройство USB (например, клавиатуру, мышь или флэш-накопитель).
- Вставьте AC65-03 в розетку.

ПРИМЕЧАНИЯ:

- AC65-03 работает как зарядное устройство при подключении к электрической розетке. В противном случае он работает как Хаб.
- Только для использования внутри помещений.

УКРАЇНСЬКА

A Комплектація

№	Назва
1	Док-станція ігрового зарядного пристрою
2	Кабель ROG USB-C 4K

ПРИМІТКА: Тип вилки залежить від регіону.

B Технічні характеристики

Назва виробу	Док-станція ігрового зарядного пристрою потужністю ROG
Назва моделі	AC65-03
Вхід	100-240 В~50/60 Гц, 1,5 А
Вихідний	65.0 Вт: 5.0 В = 3.0 А (15.0 Вт), 9.0 В = 3.0 А, 12.0 В = 3.0 А, 15.0 В = 3.0 А, 20.0 В = 3.25 А (65.0 Вт); 5.0–21.0 В = 3.0 А (макс. 63.0 Вт); 60.0 Вт: 5.0 В = 3.0 А (15.0 Вт), 9.0 В = 3.0 А, 12.0 В = 3.0 А, 15.0 В = 3.0 А, 20.0 В = 3.0 А (60.0 Вт); 5.0–21.0 В = 2.8 А (макс. 58.8 Вт); 5.0 Вт: 5.0 В = 1.0 А (5.0 Вт); ТОЛЬКО USB-C: макс. 65.0 Вт; ТОЛЬКО USB-A: 5.0 Вт
Довжина кабелю	2 м
Струм кабелю	3.25 А
Сполучувач	USB Type-C x1; USB Type-A x1; HDMI x1
Швидкість передачі даних (порт USB-C / USB-A)	480 Mbps
Роздільна здатність	До 3840 x 2160 пікселів

C Користування зарядною станцією

- Виберіть штепсельну вилку.
Американська штепсельна вилка
A. Відкрийте контакти зарядного пристрою.
- Інші штекери
A. Виберіть і встановіть штекер до зарядного пристрою.
- Підключіть порт HDMI на AC65-03 до телевізора або до зовнішнього монітора кабелем HDMI.
- Підключіть порт USB-C на AC65-03 до пристрою (як-от ноутбук, мобільного телефону або приставки) кабелем з комплекту ROG USB-C 4K.
- Підключіть порт USB-A на AC65-03 до пристрою (як-от клавіатура, миша або флеш-пам'ять USB).
- Підключіть AC65-03 до розетки.

ПРИМІТКИ:

- При підключенні до розетки живлення AC65-03 працює як зарядний пристрій. Інакше він працює як концентратор.
- Виключно для користування в приміщенні.

한국어

A 패키지 내용물

품목 번호	이름
1	게이밍 충전기 도크
2	ROG USB-C 4K 케이블

참고: 플러그 유형은 지역에 따라 다릅니다.

B 사양

제품 이름	ROG 게이밍 충전기 도크
모델 이름	AC65-03
입력	100-240V~50/60Hz, 1.5A
출력	65.0W: 5.0V = 3.0A (15.0W), 9.0V = 3.0A, 12.0V = 3.0A, 15.0V = 3.0A, 20.0V = 3.25A (65.0W); 5.0V-21.0V = 3.0A (최대 63.0W); 60.0W: 5.0V = 3.0A (15.0W), 9.0V = 3.0A, 12.0V = 3.0A, 15.0V = 3.0A, 20.0V = 3.0A (60.0W); 5.0V-21.0V = 2.8A (최대 58.8W); 5.0W: 5.0V = 1.0A (5.0W); USB-C만 해당: Max 65.0W; USB-A만 해당: 5.0W
케이블 길이	2m
케이블 전류	3.25A
커넥터	USB Type-C x1; USB Type-A x1; HDMI x1
데이터 전송 속도(USB-C / USB-A 포트)	480Mbps
해상도	최대 3840 x 2160 픽셀 수

C 충전기 도크 사용법

- 플러그를 선택합니다.
US 플러그
A. 충전기의 핀을 펼칩니다.
- 기타 플러그
A. 플러그를 선택하여 충전기에 설치하십시오.
- HDMI 케이블을 사용하여 AC65-03의 HDMI 포트와 TV 또는 외부 모니터를 연결합니다.
- 제곱과 함께 제공된 ROG USB-C 4K 케이블을 사용하여 AC65-03의 USB-C 포트와 사용할 장치(예: 노트북, 휴대폰 또는 콘솔)를 연결합니다.
- AC65-03의 USB-A 포트와 주변 장치(예: 키보드, 마우스 또는 USB 플래시 드라이브)를 연결합니다.
- AC65-03을 소켓에 꽂습니다.

주의사항:

ROG Gaming Charger Dock / AC65-03

Obsah balenia	
Č. položky	Názov
1	Hranie dokovacia stanica nabíjačky
2	Kábel ROG USB-C 4 K

POZNÁMKA: Typ zástrčky sa líši v závislosti od oblasti.

B Špecifikácie

Názov výrobku	ROG hranie dokovacia stanica nabíjačky
Model	AC65-03
Vstup	100-240 V~50/60 Hz, 1.5 A
Výkon	65.0W: 5.0V =3.0A (15.0W), 9.0V =3.0A, 12.0V =3.0A, 15.0V =3.0A, 20.0V =3.25A (65.0W); 5.0V-21.0V =3.0A (Max. 63.0W); 60.0W: 5.0V =3.0A (15.0W), 9.0V =3.0A, 12.0V =3.0A, 15.0V =3.0A, 20.0V =3.0A (60.0W); 5.0V-21.0V =2.8A (Max. 58.8W); 5.0W: 5.0V =1.0A (5.0W); IBA USB-C: Max. 65.0W; IBA USB-A: 5.0W
Dĺžka kábla	2 m
Prúdová kapacita kábla	3.25 A
Konektor	USB Type-C x1; USB Type-A x1; HDMI x1
Rýchlosť prenosu údajov (Port USB-C / USB-A)	480Mbps
Rozlíšenie	Ups pre 3 840 x 2 160 Pixely

C Používanie dokovacej stanice nabíjačky

- Zvoľte zástrčku. Zástrčka US A. Roztvorte kolíky nabíjačky. Ďalšie zástrčky A. Vyberte a nainštalujte zástrčku pre svoju nabíjačku.
- Televízor alebo externý monitor pripojte káblom HDMI zapojeným do portu HDMI v AC65-03.
- Svoje zariadenie (ako napríklad prenosný počítač, mobilný telefón alebo konzola) pripojte dodaným káblom ROG USB-C 4 K zapojeným do portu USB-C v AC65-03.
- Zariadenie (ako napríklad klávesnica, myš alebo USB kľúč) zapojte do portu USB-A v AC65-03.
- AC65-03 zapojte do elektrickej zásuvky.

POZNÁMKY:

- AC65-03 funguje po zapojení do elektrickej zásuvky ako nabíjačka. V opačnom prípade funguje ako rozbočovač.
- Určené len na použitie vo vnútri.

Obsah krabice	
Polo-žka č.	Název
1	Herní Dok nabíječky
2	Kabel ROG USB-C 4K

POZNÁMKA: Typ zástrčky se liší podle regionu.

B Technické údaje

Název produktu	ROG herní Dok nabíječky
Model	AC65-03
Vstup	100-240 V~50/60 Hz, 1.5 A
Výkon	65.0W: 5.0V =3.0A (15.0W), 9.0V =3.0A, 12.0V =3.0A, 15.0V =3.0A, 20.0V =3.25A (65.0W); 5.0V-21.0V =3.0A (Max. 63.0W); 60.0W: 5.0V =3.0A (15.0W), 9.0V =3.0A, 12.0V =3.0A, 15.0V =3.0A, 20.0V =3.0A (60.0W); 5.0V-21.0V =2.8A (Max. 58.8W); 5.0W: 5.0V =1.0A (5.0W); POUZE USB-C: Max. 65.0W; POUZE USB-A: 5.0W
Délka kabelu	2 m
Proud kabelu	3.25 A
Konektor	USB Type-C x1; USB Type-A x1; HDMI x1
Rychlost přenosu dat (Port USB-C / USB-A)	480Mbps
Rozlišení	Až 3 840 x 2 160 Obrazové body

C Používání doku nabíječky

- Zvolte zástrčku. Zástrčka US A. Rozložte kolíky nabíječky. Ostatní zástrčky A. Vyberte a nainstalujte zástrčku na vaši nabíječku.
- Připojte port HDMI na zařízení AC65-03 k TV nebo externímu monitoru pomocí kabelu HDMI.
- Připojte port USB-C na zařízení AC65-03 k vašemu zařízení (například notebooku, mobilnímu telefonu nebo konzole) pomocí přiloženého kabelu ROG USB-C 4K.
- Připojte port USB-A na zařízení AC65-03 k zařízení (například ke klávesnici, myši nebo jednotce USB flash).
- Připojte zařízení AC65-03 k zásuvce.

POZNÁMKY:

- Když je AC65-03 připojeno k elektrické zásuvce, funguje jako nabíječka. V ostatních případech funguje jako rozbočovač.
- Pouze pro používání ve vnitřních prostorech.

Zawartość opakowania	
Nr elem entu	Nazwa
1	Gamingowa stacja ładująca o mocy
2	Kabel ROG USB-C 4K

UWAGA: Typ wtyczki zależy od regionu.

B Specyfikacje

Nazwa produktu	Gamingowa stacja ładująca o mocy ROG
Nazwa modelu	AC65-03
Wejście	100-240V~50/60Hz, 1.5A
Wyjście	65.0W: 5.0V =3.0A (15.0W), 9.0V =3.0A, 12.0V =3.0A, 15.0V =3.0A, 20.0V =3.25A (65.0W); 5.0V-21.0V =3.0A (Max. 63.0W); 60.0W: 5.0V =3.0A (15.0W), 9.0V =3.0A, 12.0V =3.0A, 15.0V =3.0A, 20.0V =3.0A (60.0W); 5.0V-21.0V =2.8A (maks. 58.8W); 5.0W: 5.0V =1.0A (5.0W); TYLKO USB-C: maks. 65.0W; TYLKO USB-A: 5.0W
Długość kabla	2m
Prąd kabla	3.25A
Złącze	USB Type-C x1; USB Type-A x1; HDMI x1
Szybkość transferu danych (Port USB-C/ USB-A)	480Mbps
Rozdzielczość	Rozdzielczość do 3840 x 2160 Píksele

C Używanie stacji ładującej

- Wybierz wtyczkę. Wtyczka USA A. Wsuń styki ładowarki. Inne wtyczki A. Wybierz i zainstaluj wtyczkę do ładowarki.
- Podłącz port HDMI w AC65-03 do telewizora lub do zewnętrznego monitora za pomocą kabla HDMI.
- Połącz port USB-C w AC65-03 ze swoim urządzeniem (takim jak laptop, telefon komórkowy lub konsola), za pomocą dostarczonego kabla ROG USB-C 4K.
- Połącz port USB-A w AC65-03 ze swoim urządzeniem (takim jak klawiatura, mysz lub pamięć flash USB).
- Podłącz AC65-03 do gniazda.

UWAGI:

- Urządzenie AC65-03 działa jako ładowarka w podłączeniu do gniazda elektrycznego. Bez podłączenia pełni funkcję koncentratora.
- Wyłącznie do użytku wewnątrz pomieszczeń

Conteúdo da embalagem	
Item Nº	Nome
1	Estação de carga para jogos
2	Cabo ROG USB-C 4K

NOTA: O tipo de plugue varia de acordo com a região.

B Especificações

Nome do produto	Estação de carga para jogos ROG
Nome do modelo	AC65-03
Entrada	100-240V~50/60Hz, 1,5A
Saída	65.0W: 5,0 V = 3,0 A (15,0W), 9,0V = 3,0A, 12,0V = 3,0A, 15,0V = 3,0A, 20,0V =3,25A (65,0W); 5,0V-21,0V = 3,0A (63,0W máximo); 60,0W: 5,0V = 3,0A (15,0W), 9,0V = 3,0A, 12,0V = 3,0A, 15,0V = 3,0A, 20,0V =3,0A (60,0W); 5,0V-21,0V = 2,8A (máx. 58,8W); 5,0W: 5,0V = 1,0A (5,0W); APENAS USB-C: máx. 65,0W; APENAS USB-A: 5,0W
Comprimento do cabo	2m
Corrente do cabo	3.25A
Conector	USB Type-C x1; USB Type-A x1; HDMI x1
Velocidade de transferência de dados: (Porta USB-C/ USB-A)	480Mbps
Resolução	Até 3840 x 2160 Pixels
Resolución	Hasta 3840 x 2160 Píxeles

C Utilizar a estação de carga

- Escolha a ficha. Tomada US A. Desdobre os pinos do seu carregador.

- Outras fichas
- Selecione e instale uma ficha no seu carregador.
 - Ligue a porta HDMI a estação AC65-03 a uma TV ou um monitor externo utilizando um cabo HDMI.
 - Ligue a porta USB-C da estação AC65-03 ao seu dispositivo (como, por exemplo, um computador portátil, telemóvel ou consola) utilizando o cabo ROG USB-C 4K fornecido.
 - Ligue a porta USB-A da estação AC65-03 a um dispositivo (como, por exemplo, um teclado, rato ou unidade de armazenamento USB).
 - Ligue a estação AC65-03 a uma tomada elétrica.

NOTAS:

- O AC65-03 funciona como carregador quando ligado a uma tomada elétrica. Caso contrário, funciona como concentrador.
- Solo para uso en interiores.

Contenido del paquete	
Nº de artículo	Nombre
1	Base para cargador para juegos de
2	Cable 4K USB-C ROG

NOTA: El tipo de enchufe varía según la región.

B Especificații

Nombre del producto	Base para cargador para juegos d ROG
Nombre de modelo	AC65-03
Entrada	100-240V~50/60Hz, 1,5 A
Salida	65.0W: 5,0 V = 3,0 A (15,0W), 9,0V = 3,0A, 12,0V = 3,0A, 15,0V = 3,0A, 20,0V =3,25 A (65,0W); 5,0V-21,0V = 3,0 A (63,0W W Máxim); 60,0W: 5,0 V = 3,0 A (15,0W), 9,0 V = 3,0 A, 12,0 V = 3,0 A, 15,0 V = 3,0 A, 20,0 V =3,0 A (60,0W); 5,0V-21,0V = 2,8 A (58,8W W Máxim); 5,0W: 5,0 V = 1,0 A (5,0 W); DOAR USB-C: 65,0 W Máxim; DOAR USB-A: 5,0 W
Longitud del cable	2 m
Corriente del cable	3.25A
Conector	USB Tipo-C x1; USB Tipo-A x1; HDMI x1
Velocidade de transferencia de datos: (Porta USB-C/ USB-A)	480Mbps
Rezoluție	Până la 3840 x 2160 pixeli
Resoluçión	Hasta 3840 x 2160 Píxeles

C Utilizar la plataforma del cargador

- Alegeți priză. Mufă SUA A. Desfaceți piniî încărcătorului. Alte mufe A. Alegeți și montați o mufă pe încărcător.
- Conectați portul HDMI de pe AC65-03 la un televizor sau la un monitor extern folosind un cablu HDMI.
- Conectați portul USB-C de pe AC65-03 la dispozitivul dvs. (cum ar fi un laptop, un telefon mobil sau o consolă) cu ajutorul cablului ROG USB-C 4K inclus în pachet.
- Conectați portul USB-A de pe AC65-03 la un dispozitiv (cum ar fi o tastatură, un mouse sau o unitate flash USB).
- Conectați AC65-03 la o priză.

NOTAS:

- AC65-03 funciona como cargador cuando se conecta a una toma de corriente eléctrica. De lo contrario, funciona como concentrador.
- Solo para uso en interiores.

Conținutul pachetului	
Nr. articol	Nume
1	Dock încărcător pentru jocuri
2	Cablu USB-C 4K ROG

NOTĂ: Tipul mufei variază în funcție de regiune.

B Specificații

Denumire produs	Dock încărcător pentru jocuri de ROG
Numere model	AC65-03
Intrare	100-240 V~50/60 Hz, 1,5 A
leșire	65.0W: 5,0 V = 3,0 A (15,0W), 9,0V = 3,0A, 12,0V = 3,0A, 15,0V = 3,0A, 20,0V =3,25 A (65,0W); 5,0V-21,0V = 3,0 A (63,0W Maks); 60,0W: 5,0 V = 3,0 A (15,0W), 9,0 V = 3,0 A, 12,0 V = 3,0 A, 15,0 V = 3,0 A, 20,0 V =3,0 A (60,0W); 5,0V-21,0V = 2,8 A (58,8W W Máxim); 5,0W: 5,0 V = 1,0 A (5,0 W); DOAR USB-C: 65,0 W Máxim; DOAR USB-A: 5,0 W
Lungime cablu	2 m
Curent cablu	3,25 A
Conector	USB Type-C x1; USB Type-A x1; HDMI x1
Viteza de transfer de date (port USB-C / USB-A)	480 Mbps
Rezoluție	Până la 3840 x 2160 pixeli

C Utilizarea stației de încărcare

- Alegeți priză. Mufă SUA A. Desfaceți piniî încărcătorului. Alte mufe A. Alegeți și montați o mufă pe încărcător.
- Conectați portul HDMI de pe AC65-03 la un televizor sau la un monitor extern folosind un cablu HDMI.
- Conectați portul USB-C de pe AC65-03 la dispozitivul dvs. (cum ar fi un laptop, un telefon mobil sau o consolă) cu ajutorul cablului ROG USB-C 4K inclus în pachet.
- Conectați portul USB-A de pe AC65-03 la un dispozitiv (cum ar fi o tastatură, un mouse sau o unitate flash USB).
- Conectați AC65-03 la o priză.

NOTĂ:

- AC65-03 funcționează ca încărcător atunci când îl conectați la o priză electrică. Altfel, funcționează ca hub.
- Numai pentru utilizare în interior.

Paket içeriği	
Ürün No.	Adı
1	Gaming Charger Dock
2	ROG USB-C 4K Kablo

NOT: Fiş tipi bölgeye göre değişir.

B Teknik özellikler

Ürün adı	ROG Oyun Şarj Yuvası
Model Adı	AC65-03
Giriş	100-240V~50/60Hz, 1,5A
Çıkış	65.0W: 5,0 V = 3,0 A (15,0W), 9,0V = 3,0A, 12,0V = 3,0A, 15,0V = 3,0A, 20,0V =3,25A (65,0W); 5,0V-21,0V = 3,0 A (63,0W Maks); 60,0W: 5,0 V = 3,0 A (15,0W), 9,0V = 3,0A, 12,0V = 3,0A, 15,0V = 3,0A, 20,0V =3,0A (60,0W); 5,0V-21,0V = 2,8 A (58,8W Maks); 5,0W: 5,0 V = 1,0 A (5,0W); YALNIZCA USB-C: 65,0W Maks; YALNIZCA USB-A: 5,0W
Kablo uzunluğu	2 dk
Kablo akımı	3.25A
Konektörler	USB Type-C x1; USB Type-A x1; HDMI x1
Veri aktarım hızı (USB-C / USB-A bağlantı noktası)	480Mbps
Çözünürlük	3840 x 2160 Pikseller kadar

C Şarj Yuvasını Kullanmak

- Prizi seçin. ABD fişi A. Şarj aletinizin pimlerini açın. Diğer fişler A. Şarj aletinize bir fiş seçin ve takın.
- AC65-03 üzerindeki HDMI bağlantı noktasını bir HDMI kablosu kullanarak bir TV'ye veya harici bir monitöre bağlayın.
- Birlikte verilen ROG USB-C 4k kablosunu kullanarak AC65-03'teki USB-C bağlantı noktasını cihazınıza (dizüstü bilgisayar, cep telefonu veya konsol gibi) bağlayın.
- AC65-03'teki USB-A bağlantı noktasını bir cihaz (Klavye, fare veya USB flash sürücü gibi) bağlayın.
- AC65-03'ü bir prize takın.

NOTLAR:

- AC65-03, bir elektrik prizine takıldığında şarj aletini olarak çalışır. Aksi takdirde, bir hub olarak çalışır.
- Sadece iç mekanlarda kullanılması içindir.

תוכן האריזה	
מש' פריט	שם
1	תחנת משחק למטען USB-C 4K
2	כבל USB-C 4K

הערות: סוג התקע משתנה בהתאם לאזור.

B מפרטים

שם המוצר	תחנת עגינה למטען משחקי ROG
שם המודל	AC65-03
קלט	100-240V/50/60Hz, 1.5A
תפוקה	:65.0W, 5.0V = 3.0A (15.0W), 9.0V = 3.0A, 12.0V = 3.0A, 15.0V = 3.0A, 20.0V =3.25A (65.0W); 5.0V-21.0V = 3.0A (63.0W Maks); 60.0W: 5.0V = 3.0A (15.0W), 9.0V = 3.0A, 12.0V = 3.0A, 15.0V = 3.0A, 20.0V =3.0A (60.0W); 5.0V-21.0V = 2.8A (58.8W Maks); 5.0W: 5.0V = 1.0A (5.0W); YALNIZCA USB-C: 65.0W Maks; YALNIZCA USB-A: 5.0W
אורך הכבל	2 מ'2
כבל חשמל	3.25A
מחבר	USB Type-C :x1 <p>USB Type-A :x1</p> HDMI x1
מהירות העברת הנתונים (יציאת USB-C/ (USB-A)	480Mbps
רזולוציה	עד 3840 x 2160 פיקסלים

C שימוש במטען

- בחר את התקע. תקע אמריקאי A. פתח את הפינים של המטען שלך.
- בחר את יציאת ה-HDMI בצינורי באמצעות כבל HDMI.
- בחר את יציאת ה-USB-C בצינורי למשך שלך (בנו מחשב נייד, טלפון נייד או קונסולה) באמצעות כבל USB-C 4K המצורף. חבר את יציאת ה-USB-A של ה-AC65-03 (בנו מקלדת, עכבר או כונן USB). חבר את AC65-03 לשקע.

הערה:

הוא מחובר לשקע חשמל. אחרת, זה עובד כרכיז (טבל).

שימוש בתוך מבנים בלבד.

「產品之限用物質」含有情況之相關資訊，請參考列表

設備名稱:電源供應器 型號(款式):A20-100P1A		限用物質及其化學符號				
單元 Unit	鉛 Lead (Pb)	汞Mercury (Hg)	鎘 Cadmium (Cd)	六價鉻-Hexavalent chromium (Cr+6)	多溴聯苯Polybrominated biphenyls (PBB)	多溴二苯醚 Polybrominated diphenyl ethers (PBDE)
外殼	○	○	○	○	○	○
電路板	—	○	○	○	○	○
變壓器	○	○	○	○	○	○
插接器	—	○	○	○	○	○
DC電源線	—	○	○	○	○	○
標籤	○	○	○	○	○	○

備考1. "超出0.1 wt % & "超出0.01 wt %" 係指限用物質之百分比含量超出百分比含量基準值。
備考2. "○" 係指該項限用物質之百分比含量未超出百分比含量基準值。
備考3. "—" 係指該項限用物質為排除項目。

CE Mark Warning

This is a Class B product, in a domestic environment, this product may cause radio interference, in which case the user may be required to take adequate measures.

English Simplified EU Declaration of Conformity
ASUSTek Computer Inc. hereby declares that this device is in compliance with the essential requirements and other relevant provisions of related Directives.

Full text of EU declaration of conformity available at: www.asus.com/support
Українська Спрощена декларація про відповідність нормам ЄС

ASUSTek Computer Inc. заявляє, що цей пристрій відповідає основним вимогам та іншим відповідним положенням відповідних Директив. Повний текст декларації відповідності стандартам ЄС доступний на: www.asus.com/support

Français Déclaration simplifiée de conformité de l'UE
AsusTek Computer Inc. déclare par la présente que cet appareil est conforme aux critères essentiels et autres clauses pertinentes des directives concernées. La déclaration de conformité de l'UE peut être téléchargée à partir du site Internet suivant : www.asus.com/support.

Deutsch Vereinfachte EU-Konformitätserklärung
ASUSTek Computer Inc. erklärt hiermit, dass dieses Gerät mit den wesentlichen Anforderungen und anderen relevanten Bestimmungen der zugehörigen Richtlinien übereinstimmt. Der gesamte Text der EU-Konformitätserklärung ist verfügbar unter: www.asus.com/support

Italiano Dichiarazione di conformità UE semplificata
ASUSTek Computer Inc. con la presente dichiara che questo dispositivo è conforme ai requisiti essenziali e alle altre disposizioni pertinenti con le direttive correlate. Il testo completo della dichiarazione di conformità UE è disponibile all'indirizzo: www.asus.com/support

Русский Упрощенное заявление о соответствии европейской директиве
Компания ASUS заявляет, что это устройство соответствует основным требованиям и другим соответствующим условиям соответствующих директив. Подробную информацию, пожалуйста, смотрите на www.asus.com/support

Nederlands Vereenvoudigd EU-conformiteitsverklaring
ASUSTek Computer Inc. verklaart hierbij dat dit apparaat voldoet aan de essentiële vereisten en andere relevante bepalingen van de verwante richtlijnen. De volledige tekst van de EU-verklaring van conformiteit is beschikbaar op: www.asus.com/support

Slovensky Zjednodušené vyhlásenie o zhode platné pre EÚ

Spoločnosť ASUSTek Computer Inc. týmto vyhlasuje, že toto zariadenie vyhovuje základným požiadavkám a ostatným príslušným ustanoveniam príslušných smerníc. Celý text vyhlásenia o zhode pre štáty EÚ je dostupný na adrese: www.asus.com/support

Magyar Egyszerűsített EU megfelelőségi nyilatkozat
Az ASUSTEK Computer Inc. ezennel kijelenti, hogy ez az eszköz megfelel a kapcsolódó irányelvek lényeges követelményeinek és egyéb vonatkozó rendelkezéseinek. Az EU megfeleléségi nyilatkozat teljes szövege innen letölthető: www.asus.com/support

Cestina Zjednodušené prohlášení o shodě EÚ
Společnost ASUSTek Computer Inc. tímto prohlašuje, že toto zařízení splňuje základní požadavky a další příslušná ustanovení souvisejících směrnic. Plné znění prohlášení o shodě EÚ je k dispozici na adrese: www.asus.com/support

Polski Uproszczona deklaracja zgodności UE
Firma ASUSTEK Computer Inc. niniejszym oświadcza, że urządzenie to jest zgodne z zasadniczymi wymogami i innymi właściwymi postanowieniami powiązanych dyrektyw. Pełny tekst deklaracji zgodności UE jest dostępny pod adresem: www.asus.com/support

Português Declaração de Conformidade Simplificada da UE

A ASUSTek Computer Inc. declara que este dispositivo está em conformidade com os requisitos essenciais e outras disposições relevantes das Diretivas relacionadas. Texto integral da declaração da UE disponível em: www.asus.com/support

Español Declaración de conformidad simplificada para la UE
Por la presente, ASUSTek Computer Inc. declara que este