

Verano[®] MAKE THIS YOUR MOMENT



COLLECTIE JALOEZIEËN

LICHTREGULERING EN PRIVACY

Raamdecoratie wordt niet alleen decoratief, maar ook functioneel toegepast. Een van de belangrijkste eigenschappen van raamdecoratie is het weren van invallend zonlicht. Invallend zonlicht zorgt voor oververhitting en heeft een negatief effect op het zichtcomfort. De mate van licht- en warmtewering is afhankelijk van de kleur en het materiaal van de raamdecoratie.

Wist je dat raamdecoratie tevens een relatief onbekend wapen is om energie te besparen? De isolatiewaarde van ramen, dus hoe goed (of slecht) de ramen warmte in huis houden, wordt sterk verbeterd door de toevoeging van raamdecoratie doordat er met raamdecoratie een extra luchtspouw wordt gecreëerd. Raamdecoratie kan de isolatiewaarde van enkel glas tot wel 60% verhogen!

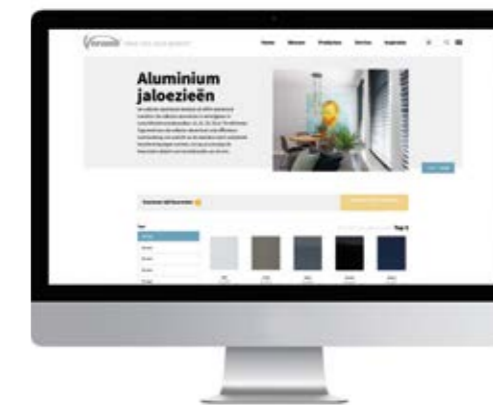
In deze brochure vind je alle kleuren en eigenschappen van de collectie jaloezieën. Wil je meer informatie over onze raamdecoratie collectie? Bekijk dan onze raamdecoratie brochure.





GRATIS KLEURSTALEN

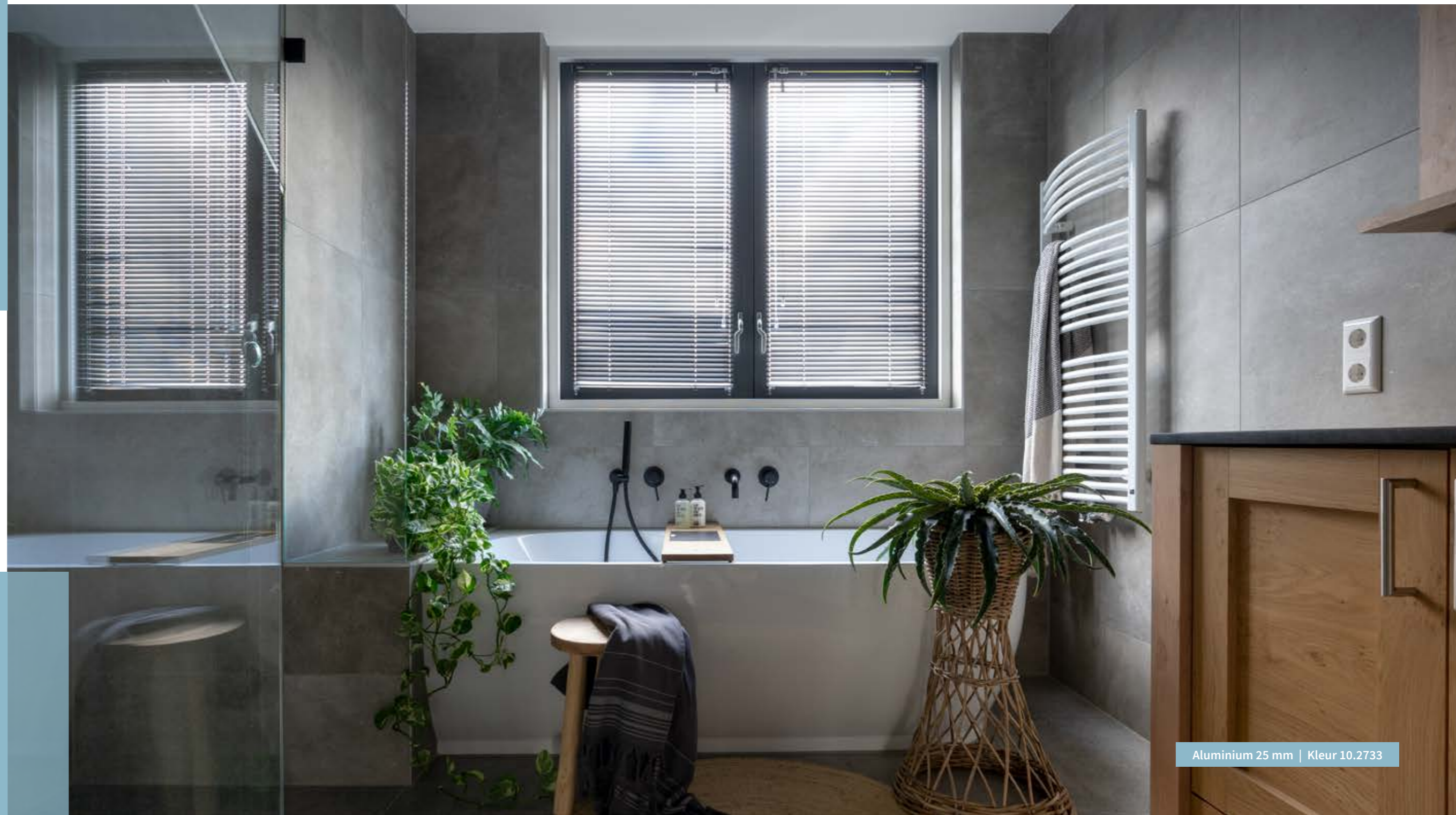
Op www.verano.nl/gratis-kleurstalen kun je gratis vijf kleurstalen aanvragen. Op deze manier kun je de materialen voelen en de kleuren 'matchen' met elementen uit jouw interieur.



Scan deze QR-code met de camera van je smartphone en vraag direct je gratis kleurstalen aan!

COLLECTIE ALUMINIUM

De collectie aluminium bestaat uit 100% aluminium lamellen. De collectie aluminium is verkrijgbaar in verschillende lamelbreedtes: 16, 25, 35, 50 en 70 millimeter. Typend voor de collectie aluminium is de effectieve weerkaatsing van zonlicht en de daardoor sterk verbeterde bescherming tegen warmte.



ALUMINIUM



10.2753 PG: 0

16 25 35 50 70



10.2412 PG: 1

16 25 35 50 70



10.2332 PG: 0

16 25 35 50 70



10.2375 PG: 2

16 25 35 50 70



10.2758 PG: 0

16 25 35 50 70



10.2415 PG: 1

16 25 35 50 70



10.2414 PG: 2

16 25 35 50 70



10.2743 PG: 0

16 25 35 50 70



10.2733 PG: 2

16 25 35 50 70



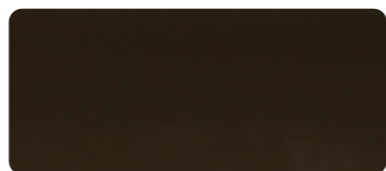
10.2729 PG: 1

16 25 35 50 70



10.2527 PG: 2

16 25 35 50 70



10.2460 PG: 1

16 25 35 50 70

ALUMINIUM



10.2731 PG: 3

16 25 35 50 70



10.2502 PG: 2

16 25 35 50 70



10.2367 PG: 1

16 25 35 50 70



10.2746 PG: 0

16 25 35 50 70



10.2363 PG: 1

16 25 35 50 70



10.2748 PG: 0

16 25 35 50 70



10.2747 PG: 0

16 25 35 50 70



10.2459 PG: 1

16 25 35 50 70



10.2356 PG: 1

16 25 35 50 70



10.2716 PG: 2

16 25 35 50 70



10.2525 PG: 2

16 25 35 50 70



10.2277 PG: 1

16 25 35 50 70

ALUMINIUM



10.2706 PG: **1**

16 25 35 50 70



10.2708 PG: **2**

16 25 35 50 70



10.2419 PG: **1**

16 25 35 50 70



10.2302 PG: **2**

16 25 35 50 70



10.2420 PG: **1**

16 25 35 50 70



10.2707 PG: **1**

16 25 35 50 70



10.2335 PG: **1**

16 25 35 50 70



10.2709 PG: **2**

16 25 35 50 70



10.2341 PG: **2**

16 25 35 50 70



10.2711 PG: **2**

16 25 35 50 70



10.2429 PG: **1**

16 25 35 50 70



10.2437 PG: **1**

16 25 35 50 70

ALUMINIUM



10.2710 PG: **2**

16 25 35 50 70



10.2436 PG: **1**

16 25 35 50 70



10.2712 PG: **2**

16 25 35 50 70



10.2446 PG: **1**

16 25 35 50 70



10.2347 PG: **0**

16 25 35 50 70



10.2713 PG: **3**

16 25 35 50 70



10.2271 PG: **2**

16 25 35 50 70



10.2370 PG: **1**

16 25 35 50 70



10.2276 PG: **0**

16 25 35 50 70



10.2358 PG: **1**

16 25 35 50 70



10.2718 PG: **2**

16 25 35 50 70

ALUMINIUM



10.2464 PG: **1**

16 25 35 50 70



10.2719 PG: **3**

16 25 35 50 70



10.2720 PG: **3**

16 25 35 50 70



10.2472 PG: **1**

16 25 35 50 70



10.2721 PG: **3**

16 25 35 50 70



10.2471 PG: **2**

16 25 35 50 70



10.2715 PG: **2**

16 25 35 50 70



10.2448 PG: **1**

16 25 35 50 70



10.2724 PG: **3**

16 25 35 50 70



10.2723 PG: **2**

16 25 35 50 70



10.2722 PG: **2**

16 25 35 50 70



10.2732 PG: **3**

16 25 35 50 70

ALUMINIUM



10.2530 PG: **2**

16 25 35 50 70



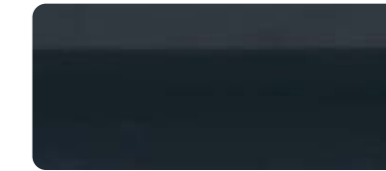
10.2745 PG: **0**

16 25 35 50 70



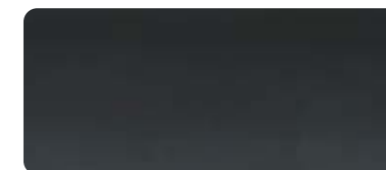
10.2372 PG: **2**

16 25 35 50 70



10.2738 PG: **0**

16 25 35 50 70



10.2739 PG: **0**

16 25 35 50 70



10.2757 PG: **0**

16 25 35 50 70



10.2704 PG: **1**

16 25 35 50 70



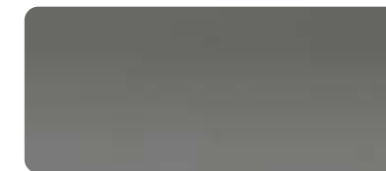
10.2705 PG: **2**

16 25 35 50 70



10.2411 PG: **1**

16 25 35 50 70



10.2331 PG: **0**

16 25 35 50 70



10.2735 PG: **0**

16 25 35 50 70



10.2737 PG: **0**

16 25 35 50 70

ALUMINIUM



10.2703 PG: ②

16 25 35 50 70



10.2736 PG: ①

16 25 35 50 70



10.2702 PG: ②

16 25 35 50 70



10.2756 PG: ①

16 25 35 50 70



10.2755 PG: ①

16 25 35 50 70



10.2744 PG: ①

16 25 35 50 70



10.2408 PG: ③

16 25 35 50 70



10.2275 PG: ①

16 25 35 50 70



10.2291 PG: ①

16 25 35 50 70



10.2294 PG: ②

16 25 35 50 70



10.2525 PG: ②

16 25 35 50 70



10.2734 PG: ②

16 25 35 50 70

ALUMINIUM



10.2003 PG: ①

16 25 35 50 70



10.2479 PG: ①

16 25 35 50 70



10.2749 PG: ①

16 25 35 50 70



10.2365 PG: ①

16 25 35 50 70



10.2750 PG: ①

16 25 35 50 70



10.2480 PG: ①

16 25 35 50 70



10.2300 PG: ②

16 25 35 50 70



10.2751 PG: ①

16 25 35 50 70



10.2301 PG: ①

16 25 35 50 70



10.2726 PG: ①

16 25 35 50 70



10.2004 PG: ①

16 25 35 50 70



10.2303 PG: ②

16 25 35 50 70

ALUMINIUM



10.2760 PG: **2**

16 25 35 50 70



10.2457 PG: **1**

16 25 35 50 70



10.2717 PG: **2**

16 25 35 50 70



10.2348 PG: **1**

16 25 35 50 70



10.2456 PG: **0**

16 25 35 50 70



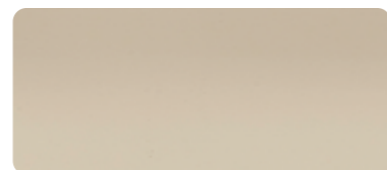
10.2714 PG: **1**

16 25 35 50 70



10.2350 PG: **1**

16 25 35 50 70



10.2355 PG: **0**

16 25 35 50 70



10.2407 PG: **1**

16 25 35 50 70



10.2701 PG: **2**

16 25 35 50 70



10.2531 PG: **1**

16 25 35 50 70



10.2754 PG: **0**

16 25 35 50 70

ALUMINIUM



10.2741 PG: **0**

16 25 35 50 70



10.2740 PG: **0**

16 25 35 50 70



10.2727 PG: **2**

16 25 35 50 70



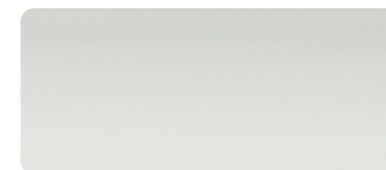
10.2330 PG: **0**

16 25 35 50 70



10.2306 PG: **2**

16 25 35 50 70



10.2608 PG: **1**

16 25 35 50 70



10.2405 PG: **1**

16 25 35 50 70



10.2455 PG: **2**

16 25 35 50 70



10.2373 PG: **2**

16 25 35 50 70



10.2369 PG: **2**

16 25 35 50 70



10.2700 PG: **2**

16 25 35 50 70



10.2730 PG: **3**

16 25 35 50 70

ALUMINIUM



10.2371 PG: **2**

16 25 35 50 70



10.2742 PG: **0**

16 25 35 50 70



10.2759 PG: **0**

16 25 35 50 70



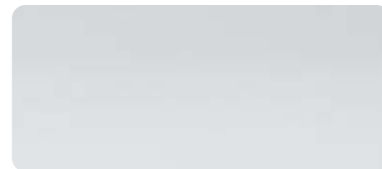
10.2728 PG: **2**

16 25 35 50 70



10.2305 PG: **2**

16 25 35 50 70



10.2402 PG: **3**

16 25 35 50 70



10.2005 PG: **0**

16 25 35 50 70



10.2752 PG: **0**

16 25 35 50 70



10.2006 PG: **0**

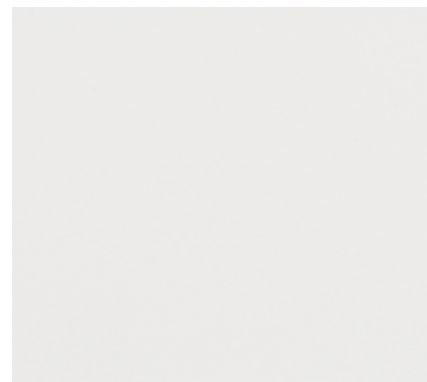
16 25 35 50 70

COLLECTIE HOUT

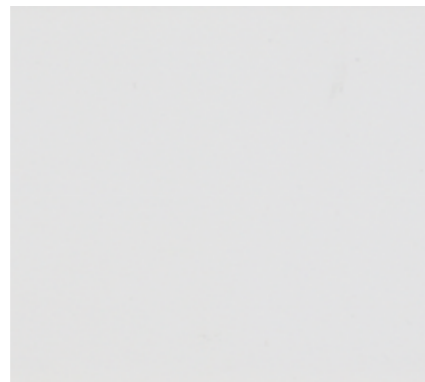
De collectie hout bestaat uit 100% houten lamellen van bamboe, lindehout of populierenhout. De collectie hout is verkrijgbaar in verschillende lamelbreedtes: 50 en 70 millimeter. Typerend voor de collectie hout is dat de houten jaloezieën vervaardigd zijn uit hoogwaardig FSC-gecertificeerd hout.



HOUT



30.1601 PG: 0
Bright White
Lindehout
max ↔ 3450 mm 50 65



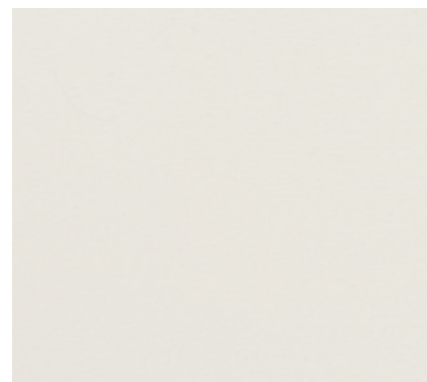
30.1020 PG: 0
White
Lindehout
max ↔ 3450 mm 50 65⁽¹⁾

¹ = max. breedte 2700 [mm]

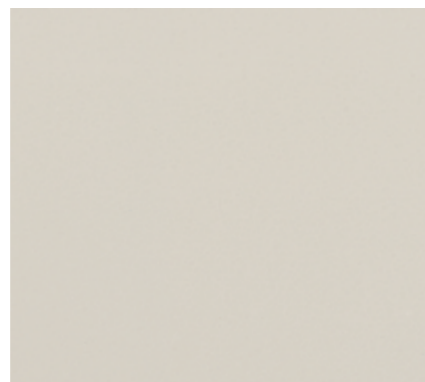


30.1012 PG: 0
Off White
Lindehout
max ↔ 3450 mm 50 65⁽¹⁾

¹ = max. breedte 2700 [mm]



30.1603 PG: 0
Pearl
Lindehout
max ↔ 3450 mm 50 65



30.1607 PG: 0
Sand
Lindehout
max ↔ 3450 mm 50 65



30.1611 PG: 0
Twill
Lindehout
max ↔ 3450 mm 50 65

HOUT



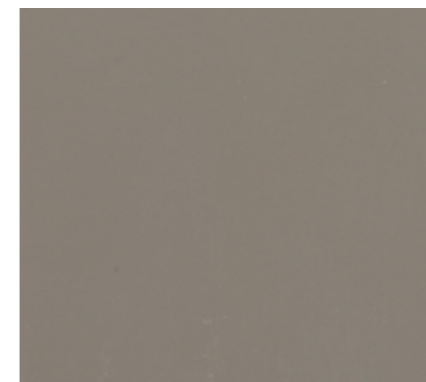
30.1620 PG: 0
Taupe
Lindehout
max ↔ 3450 mm 50 65



30.1613 PG: 0
Limestone
Lindehout
max ↔ 3450 mm 50 65



30.1616 PG: 0
Charcoal
Lindehout
max ↔ 3450 mm 50 65



30.1614 PG: 0
Cloud
Lindehout
max ↔ 3450 mm 50 65



30.1615 PG: 0
Ash
Lindehout
max ↔ 3450 mm 50 65

HOUT



30.1002 PG: 0
 Black
 Lindehout
 max ↔ 3450 mm 50 65⁽¹⁾



30.1641 PG: 0
 Snow White
 Bamboe
 max ↔ 3000 mm 50 65



30.1642 PG: 0
 Pearl
 Bamboe
 max ↔ 3000 mm 50 65



30.1643 PG: 0
 Sand
 Bamboe
 max ↔ 3000 mm 50 65



30.1644 PG: 0
 Mist
 Bamboe
 max ↔ 3000 mm 50 65



30.1645 PG: 0
 Cloud
 Bamboe
 max ↔ 3000 mm 50 65

¹ = max. breedte 2700 [mm]

HOUT



30.1646 PG: 0
 Ash
 Bamboe
 max ↔ 3000 mm 50 65



30.1647 PG: 0
 Charcoal
 Bamboe
 max ↔ 3000 mm 50 65



30.1648 PG: 0
 Pirate Black
 Bamboe
 max ↔ 3000 mm 50 65



30.1102 PG: 0
 Beige
 Bamboe
 max ↔ 3000 mm 50 65

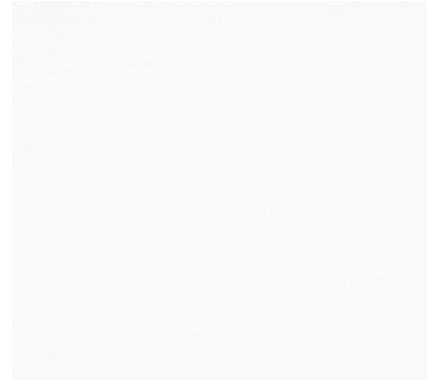


30.1103 PG: 0
 Naturel
 Bamboe
 max ↔ 3000 mm 50 65



30.1101 PG: 0
 Black
 Bamboe
 max ↔ 3000 mm 50 65

HOUT



30.1630 PG: 1
 Snow White
 Lindehout
 max ↔ 2700 mm 50 65



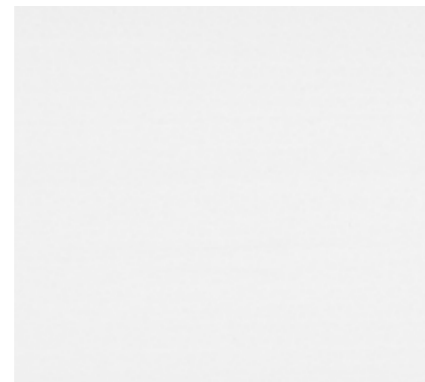
30.1634 PG: 1
 Sand
 Lindehout
 max ↔ 2700 mm 50 65



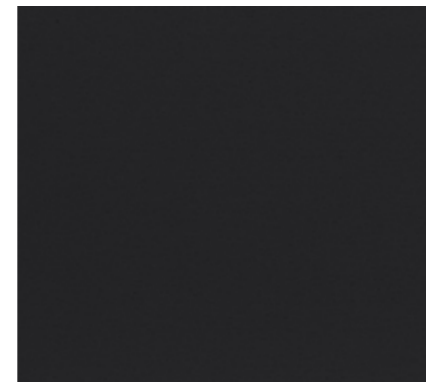
30.1631 PG: 1
 Taupe
 Lindehout
 max ↔ 2700 mm 50 65



30.1632 PG: 1
 Limestone
 Lindehout
 max ↔ 2700 mm 50 65



30.1629 PG: 1
 Smoke
 Lindehout
 max ↔ 2700 mm 50 65



30.1633 PG: 1
 Black
 Lindehout
 max ↔ 2700 mm 50 65

HOUT



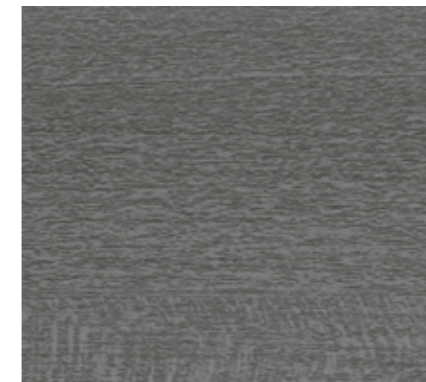
30.1635 PG: 1
 Lily White
 Lindehout
 max ↔ 2700 mm 50 65



30.1640 PG: 1
 Espresso
 Lindehout
 max ↔ 2700 mm 50 65



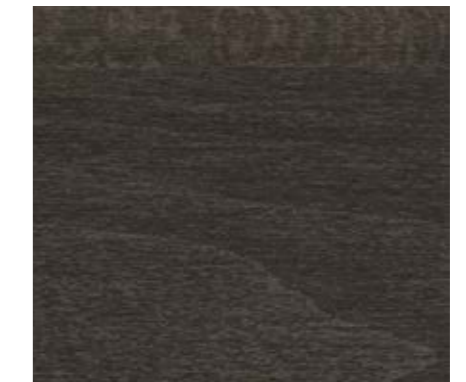
30.1639 PG: 1
 Cotton Grey
 Lindehout
 max ↔ 2700 mm 50 65



30.1636 PG: 1
 After Rain
 Lindehout
 max ↔ 2700 mm 50 65



30.1637 PG: 1
 Elephant Grey
 Lindehout
 max ↔ 2700 mm 50 65



30.1638 PG: 1
 Coffee Bean
 Lindehout
 max ↔ 2700 mm 50 65

HOUT



30.1206 PG: 2
Oak
Populierenhout
max ↔ 2400 mm 50 65



30.1208 PG: 2
Teak
Populierenhout
max ↔ 2400 mm 50 65



30.1204 PG: 2
Dark Oak
Populierenhout
max ↔ 2400 mm 50 65



30.1211 PG: 2
White Oak Brushed
Populierenhout
max ↔ 2400 mm 50 65



30.1621 PG: 2
Dune
Populierenhout
max ↔ 2400 mm 50 65



30.1622 PG: 2
Fossil
Populierenhout
max ↔ 2400 mm 50 65

HOUT



30.1626 PG: 2
Bison
Populierenhout
max ↔ 2400 mm 50 65



30.1623 PG: 2
Ash
Populierenhout
max ↔ 2400 mm 50 65



30.1627 PG: 2
Mist
Populierenhout
max ↔ 2400 mm 50 65



30.1628 PG: 2
Greige
Populierenhout
max ↔ 2400 mm 50 65

MATERIAAL- EIGENSCHAPPEN

MATERIAAL

De materialen in de collectie jaloezieën zijn aluminium, bamboe, lindehout en populierenhout. Aluminium is sterk, duurzaam en onderhoudsarm. Bamboe hout is niet afkomstig van een boom maar van gras. Bamboe hout is zeer duurzaam en milieuvriendelijk. Lindehout is zacht en trekt amper. Naast lindehout, is ook populierenhout zacht en duurzaam.



Jaloezie | Kleur 30.1601

MATERIAALWIJZER

Onder de diverse materialen in de collectie jaloezieën vind je symbolen die de eigenschappen van het materiaal weergeven. Met behulp van de materiaalwijzer hieronder kun je bepalen welk materiaal het beste bij jouw wensen past. Heb je vragen over specifieke materiaaleigenschappen? Ga dan langs bij de Verano® partner. Je vindt de dichtstbijzijnde partner snel en eenvoudig op www.verano.nl.

30.1601	Kleurnummer
PG: 3	Prijsgroep
↔	Productbreedtes (mm)
50	Lamelbreedte (mm)

LADDERBANDEN

Ladderbanden zijn de stoffen banden die van boven naar beneden lopen over jaloezieën. Ladderbanden bedekken de gaatjes in de jaloezieën waar de koorden doorheen lopen en zijn verkrijgbaar in breedtes van 10, 25 en 38 millimeter. Ladderbanden zijn geschikt voor aluminium- en houten jaloezieën in lamelbreedtes van 50, 65 en 70 millimeter. Wil je meer informatie over ladderbanden? Bezoek jouw Verano® partner!



Aluminium 25 mm | Kleur 10.2733

LADDER- EN TREKKOORDEN

Bij ladderkoorden zijn de gaatjes in de jaloezieën waar de koorden doorheen lopen zichtbaar, dit betekent ook dat er wat licht doorkomt. Ladderkoorden zorgen voor een vrijwel ononderbroken uitzicht bij opengedraaide lamellen en zijn geschikt voor aluminium- en houten jaloezieën in diverse lamelbreedtes. Trekkkoorden dienen als bediening van aluminium- en houten jaloezieën. Wil je meer informatie over ladder- en trekkkoorden? Bezoek jouw Verano® partner!

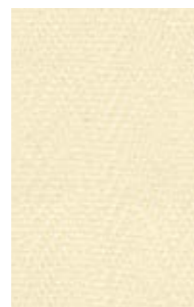
LADDERBANDEN 10, 25 EN 38 MM



560
Lamel 50 65/70
10 •
25 •
38 • •



506
Lamel 50 65/70
10
25
38 • •



561
Lamel 50 65/70
10
25 •
38 •



501
Lamel 50 65/70
10 •
25
38 •



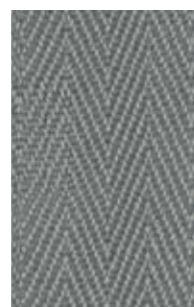
594
Lamel 50 65/70
10 •
25
38 • •



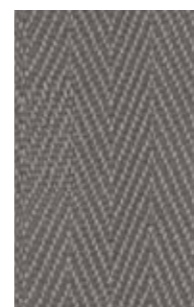
502
Lamel 50 65/70
10
25
38 • •



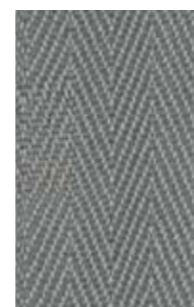
503
Lamel 50 65/70
10
25
38 • •



537
Lamel 50 65/70
10
25 •
38 •



557
Lamel 50 65/70
10 •
25
38 • •



596
Lamel 50 65/70
10
25 •
38 • •



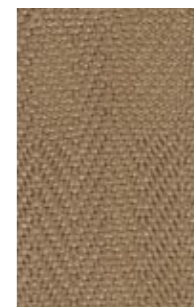
504
Lamel 50 65/70
10 •
25
38 •



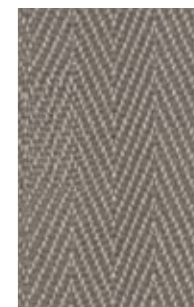
551
Lamel 50 65/70
10 •
25
38



505
Lamel 50 65/70
10 •
25
38 • •



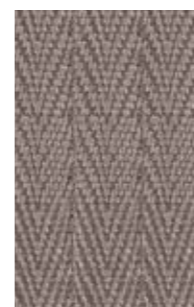
567
Lamel 50 65/70
10 •
25 •
38 •



595
Lamel 50 65/70
10 •
25
38 •



507
Lamel 50 65/70
10
25 •
38 •



508
Lamel 50 65/70
10 •
25 •
38 •



570
Lamel 50 65/70
10
25 •
38 •



549
Lamel 50 65/70
10 •
25 •
38 •



543
Lamel 50 65/70
10 •
25 •
38 • •

LADDERBANDEN 10, 25 EN 38 MM

**2355**

Ladderkoord					Trekkkoord				
•	•	•	•	•	•	•	•	•	•
16	25	35	50	70	16	25	35	50	70

**2456**

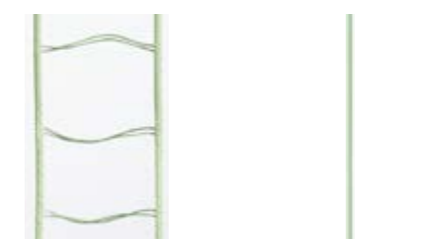
Ladderkoord					Trekkkoord				
•	•	•	•	•	•	•	•	•	•
16	25	35	50	70	16	25	35	50	70

**2291**

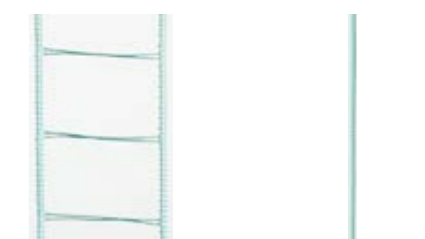
Ladderkoord					Trekkkoord				
•	•	•	•	•	•	•	•	•	•
16	25	35	50	70	16	25	35	50	70

**2613**

Ladderkoord					Trekkkoord				
•	•	•	•	•	•	•	•	•	•
16	25	35	50	70	16	25	35	50	70

**2436**

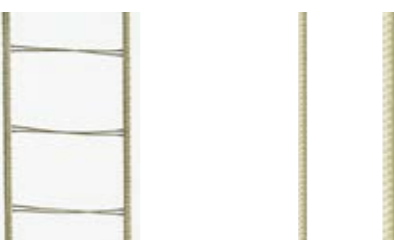
Ladderkoord					Trekkkoord				
•	•	•	•	•	•	•	•	•	•
16	25	35	50	70	16	25	35	50	70

**2429**

Ladderkoord					Trekkkoord				
•	•	•	•	•	•	•	•	•	•
16	25	35	50	70	16	25	35	50	70

**2460**

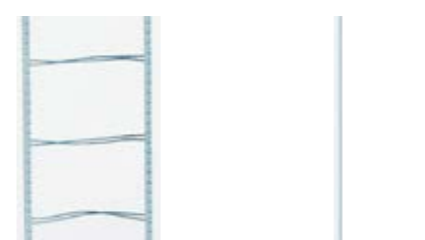
Ladderkoord					Trekkkoord				
•	•	•	•	•	•	•	•	•	•
16	25	35	50	70	16	25	35	50	70

**2612**

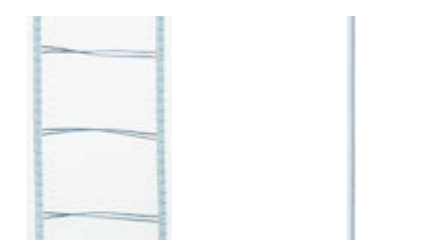
Ladderkoord					Trekkkoord				
•	•	•	•	•	•	•	•	•	•
16	25	35	50	70	16	25	35	50	70

**2432**

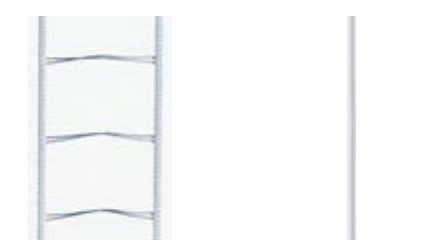
Ladderkoord					Trekkkoord				
•	•	•	•	•	•	•	•	•	•
16	25	35	50	70	16	25	35	50	70

**2611**

Ladderkoord					Trekkkoord				
•	•	•	•	•	•	•	•	•	•
16	25	35	50	70	16	25	35	50	70

**2559**

Ladderkoord					Trekkkoord				
•	•	•	•	•	•	•	•	•	•
16	25	35	50	70	16	25	35	50	70

**2609**

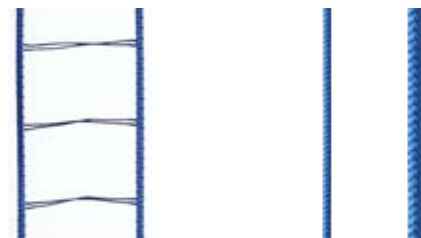
Ladderkoord					Trekkkoord				
•	•	•	•	•	•	•	•	•	•
16	25	35	50	70	16	25	35	50	70

**2424**

Ladderkoord					Trekkkoord				
•	•	•	•	•	•	•	•	•	•
16	25	35	50	70	16	25	35	50	70

**2423**

Ladderkoord					Trekkkoord				
•	•	•	•	•	•	•	•	•	•
16	25	35	50	70	16	25	35	50	70

**2418**

Ladderkoord					Trekkkoord				
•	•	•	•	•	•	•	•	•	•
16	25	35	50	70	16	25	35	50	70

**2616**

Ladderkoord					Trekkkoord				
•	•	•	•	•	•	•	•	•	•
16	25	35	50	70	16	25	35	50	70

**2464**

Ladderkoord					Trekkkoord				
•	•	•	•	•	•	•	•	•	•
16	25	35	50	70	16	25	35	50	70

**2617**

Ladderkoord					Trekkkoord				
•	•	•	•	•	•	•	•	•	•
16	25	35	50	70	16	25	35	50	70

**2277**

Ladderkoord					Trekkkoord				
•	•	•	•	•	•	•	•	•	•
16	25	35	50	70	16	25	35	50	70

**2555**

Ladderkoord					Trekkkoord				
•	•	•	•	•	•	•	•	•	•
16	25	35	50	70	16	25	35	50	70

**2622**

Ladderkoord					Trekkkoord				
•	•	•	•	•	•	•	•	•	•
16	25	35	50	70	16	25	35	50	70

**2466**

Ladderkoord					Trekkkoord				
•	•	•	•	•	•	•	•	•	•
16	25	35	50	70	16	25	35	50	70

**2618**

Ladderkoord					Trekkkoord				
•	•	•	•	•	•	•	•	•	•
16	25	35	50	70	16	25	35	50	70

**2361**

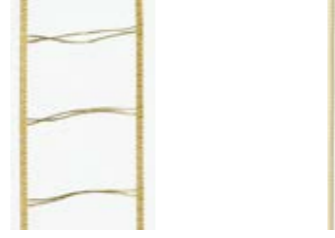
Ladderkoord					Trekkkoord				
•	•	•	•	•	•	•	•	•	•
16	25	35	50	70	16	25	35	50	70

**2471**

Ladderkoord					Trekkoord				
•	•	•	•	•	•	•	•	•	•
16	25	35	50	70	16	25	35	50	70

**2440**

Ladderkoord					Trekkoord				
•	•	•	•	•	•	•	•	•	•
16	25	35	50	70	16	25	35	50	70

**2614**

Ladderkoord					Trekkoord				
•	•	•	•	•	•	•	•	•	•
16	25	35	50	70	16	25	35	50	70

**2439**

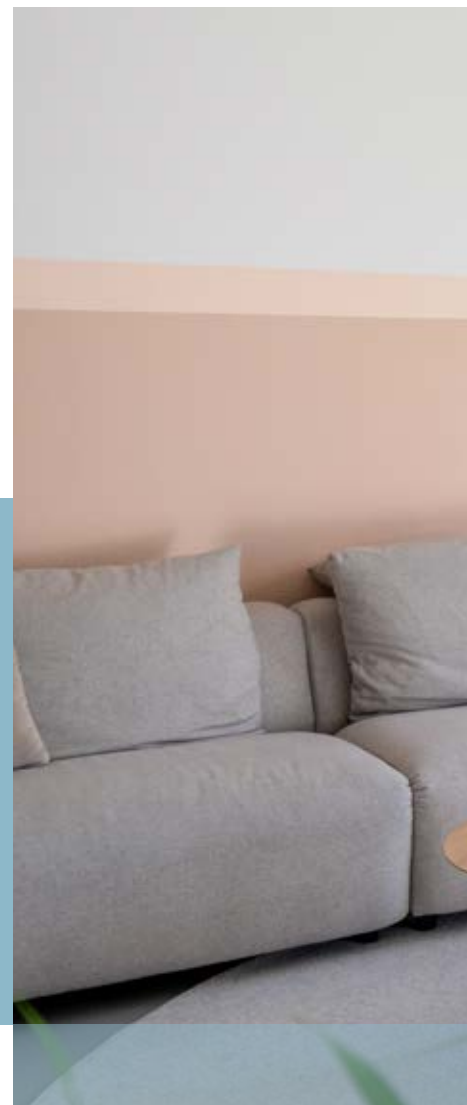
Ladderkoord					Trekkoord				
•	•	•	•	•	•	•	•	•	•
16	25	35	50	70	16	25	35	50	70

**2347**

Ladderkoord					Trekkoord				
•	•	•	•	•	•	•	•	•	•
16	25	35	50	70	16	25	35	50	70

**2006**

Ladderkoord					Trekkoord				
•	•	•	•	•	•	•	•	•	•
16	25	35	50	70	16	25	35	50	70



Aan deze brochure kunnen geen rechten worden ontleend.
22054619-230717

