

**SKODA**



НОВИЙ  
**Superb**

## Дослідження роблять нас кращими

Ми завжди прагнемо пізнавати щось нове. З підходящим партнером ми можемо досліджувати світ. Можемо зробити своє життя цікавішим. Можемо надати своїй родині простір для розвитку. І Škoda Superb — це саме такий партнер.

У новому Superb ще більше простору для пасажирів і всього, що вони забажають взяти з собою. У ньому гармонійно поєднані найсучасніші цифрові технології та найякісніші матеріали оздоблення. Ви обов'язково оціните неймовірну практичність і ще вищий рівень комфорту завдяки, наприклад, дуже зручним Ergo сидінням. Це нове бачення того, яким має бути автомобіль.

Завдяки оновленій лінійці двигунів та адаптивній підвісці, Ви відкриєте для себе не досяжний раніше рівень динаміки і комфорту.

Новий Škoda Superb. Дослідження насправді роблять нас кращими.





## **Ви можете стати прикладом для наслідування**

Чудовий зовнішній вигляд і інтелектуальне керування — це про Ваш новий автомобіль. Ми зробили новий Superb більш ефективним і практичним. Ми втілили у життя нове бачення того, яким має бути справжній сімейний дослідник. Рушайте назустріч новим пригодам! І виглядайте при цьому просто неперевершено!



## Вишуканий і водночас виразний

Плавні лінії гармоніюють з елементами кристалічного дизайну. Витончена форма з акцентами практичності. Новий Superb достатньо великий для втілення задумів особистостей будь-якого типу. Безпечний простір для всіх, ким би Ви не хотіли стати.



### Практична елегантність

Безпомилково впізнана імпозантна передня частина з виразною широкою решіткою радіатора й виконаними в кристалічному дизайні загостреними фарами, плавні лінії кузова та простора задня частина автомобіля. Елегантна аеродинамічна форма нового Superb, який із легкістю розсікає повітря, вдало поєднується з його просторістю і практичністю.

Завдяки збільшенню довжини і висоти кузова пасажирів одразу ж помітять, що на рівні голови стало значно просторіше. Стильна задня частина вирізняється найбільшим у цьому класі об'ємом багажного відділення. Загалом, Superb вкотре доводить, що привабливий зовнішній вигляд, ефективна аеродинаміка та надзвичайна практичність можуть йти пліч-о-пліч.



**Світлодіодні матричні фари з функцією сегментованого світла**

Світлодіодні матричні фари (LED Matrix) вирізняються дизайном, виконаним у стилі Crystallinum. Вони забезпечують відмінне освітлення дороги навіть за наявності попереду інших транспортних засобів. Кольоровий кристалічний елемент підкреслює чіткі контури фар, додаючи автомобілю елегантності та привабливості.

**Задні світлодіодні ліхтарі з динамічними показниками повороту**

Задні світлодіодні ліхтарі з кристалічними елементами всередині та динамічними показниками повороту роблять цю модель легко і безпомилково впізнаваною. Цей образ лише підкреслюється динамічними показниками повороту, світлодіоди яких послідовно вмикаються в напрямку здійснення повороту.



#### **Віртуальна педаль**

Зайняті руки — це більше не проблема. Завдяки цій функції достатньо просто провести ногою під заднім бампером, щоб дверцята багажного відділення відчинилися. Ця функція доступна в комбінації з системою KESSY та електроприводом дверцят багажного відділення.

#### **Система KESSY з функцією Walkaway**

Ви більше ніколи не забудете замкнути автомобіль. Завдяки новій функції Walkaway (віддалення від автомобіля) системи KESSY (система санкціонованого доступу та запуску двигуна без ключа) відтепер можна не тільки замкнути / відімкнути автомобіль одним дотиком до ручки будь-яких дверей салону, але й автоматично замкнути всі двері, просто відійшовши від автомобіля, маючи с з собою ключ.



## Простір для лідерів

Цифровий світ, якого приємно торкатися. Розкіш екологічно чистих матеріалів оздоблення. Новий Superb поєднує в собі усталені традиції та бачення майбутнього. Він прокладає шлях до цифрового світу, зберігаючи при цьому інтуїтивно зрозумілі тактильні органи керування. Нові матеріали оздоблення є не тільки екологічно чистими, а й дуже приємними на дотик. Зручно розташований на рульовій колонці важіль селектора і витончені регулятори Smart Dial звільнили місце для втілення розумних рішень, зокрема додаткових відділень для зберігання речей. Підсвічування салону створює особливу атмосферу, підкреслену безліччю продуманих деталей.



### Проекційний дисплей і віртуальна панель приладів (Virtual Cockpit)

Вся найважливіша інформація — перед очима. Завдяки продуманому інтерфейсу стандартної віртуальної панелі приладів із 10-дюймовим дисплеєм інформація щодо керування сприймається водієм дуже легко. Крім того, можна додатково замовити проекційний дисплей, який виводить інформацію та навігаційні підказки безпосередньо на вітрове скло.

## Повна та своєчасна інформація

Отримуйте важливу інформацію вчасно. Завдяки проекційному дисплею, віртуальній панелі приладів (Virtual Cockpit) із 10-дюймовим дисплеєм та 13-дюймовому дисплею інформаційно-розважальної системи Škoda Ви завжди будете в курсі подій. Крім того, інформація надається за ступенем важливості.



### Дисплей інформаційно-розважальної системи

Весь світ на кінчиках Ваших пальців. На 13-дюймовому дисплеї інформаційно-розважальної системи Škoda відображається корисна та розважальна інформація, яка зробить будь-яку подорож приємною і незабутньою. Система MIB нового покоління забезпечує зручніше і швидше керування.

### Засіб для очищення дисплея

Дисплей завжди має бути чистим і без відблисків. Легко видаляйте плями та відбитки пальців з дисплея інформаційно-розважальної системи або будь-якої іншої глянцевої поверхні. Засіб для очищення дисплея зберігається під переднім підлокітником, тому він завжди буде під рукою.



## Лідер інтуїтивного керування

Коли все під рукою, тримати все під контролем значно простіше. А завдяки звільненому простору з'явилося більше місця для речей, які Вам можуть знадобитися. Нова концепція полягає у перенесенні важеля селектора на рульову колонку і використанню регуляторів Škoda Smart Dial.



### Регулятори Škoda Smart Dial

Найкраще поєднання цифрового з механічним. Регулятори Škoda Smart Dial поєднують у собі ручне керування з варіативністю сенсорних екранів. Натискаючи або повертаючи регулятори, Ви отримуєте миттєвий доступ до ключових функцій. Використовуйте дисплеї на регуляторах для вибору функції або зчитування інформації, а тактильні регулятори — для встановлення температури, рівня гучності або швидкості обертання вентилятора.

### Jumbo Box

Все необхідне завжди буде в межах досяжності. Речове відділення Jumbo box забезпечить достатньо місця для зберігання речей, які можуть знадобитися впродовж дня за кермом. Плюс спеціальний тримач для засобу для очищення, щоб дисплеї завжди були чистими, та знімний тримач для окулярів.



#### **Ерго сидіння**

Неймовірний комфорт навіть під час дуже тривалої подорожі. Ерго сидіння, які за допомогою електропривода можна встановити в одне з 14 положень, із поперековою опорою, для якої передбачено 4 положення, та вдосконаленою функцією масажу були розроблені з метою зберегти Вашу спину здоровою. Протестовано організацією German AGR (Healthy Back Campaign). А підігрів і вентиляція роблять сидіння ще комфортнішими.

#### **Важіль селектора**

Легке керування та ще більше простору. Оцініть по заслугі дуже зручно розташований на рульовій колонці важіль селектора. Більш того, таке розташування важеля селектора дозволило збільшити об'єм відділень у центральній консолі.



#### **Підсвічування салону**

Нові стилі декору, включно із Melange grey і Swan, ідеально поєднуються із вдосконалим різнокольоровим підсвічуванням, створюючи неповторну атмосферу в салоні.

#### **Завжди заряджений**

Бездротовий зарядний пристрій, призначений для зарядження смартфонів, має функцію охолодження для запобігання перегріву. Цей зарядний пристрій не тільки зручно розташований, але й підходить для телефонів із великим дисплеєм.



## Будьте на зв'язку з усім світом

Завжди залишайтеся на зв'язку, де б Ви не були. Постійне перебування в онлайн-режимі означає не тільки безперешкодний доступ до розважальної та корисної інформації, а й отримання своєчасної допомоги під час подорожі. Škoda Connect — це Ваш вхід у світ необмежених комунікаційних можливостей.



### Необмежені можливості

Дисплей інформаційно-розважальної системи ще ніколи не був настільки великим. Він забезпечує доступ до ще більшої кількості функцій, таких як налаштування підсвічування салону тощо, в принципово новому зручному віртуальному середовищі. Досліджуйте світ у цифровому форматі.

### Застосунок MyŠkoda

Насолоджуйтесь повним контролем над автомобілем. За допомогою застосунку MyŠkoda можна замкнути/відкрити автомобіль, подивитися де він припаркований, перевірити дані щодо руху і рівень палива або ж переглянути відеоурок.



## Найменші деталі мають величезне значення

Рухатися вперед легше з невеликою допомогою, адже хтось має подбати про дрібниці. У новому Škoda Superb продумано абсолютно все. Йдеться і про зручні відділення для зберігання речей, і про розумні рішення роботи майже на ходу, і про несподівані речі, які розважать Вашу родину.



### Підлокітник із тримачем для планшета

Це Ваш спосіб розважитися або попрацювати у зупиненому автомобілі. Ви можете подивитися фільм або переглянути робочу презентацію на планшеті, безпечно розмістивши напій у розташованому поряд спеціальному тримачі.

### Подвійна кишеня

Зафіксувати речі також можна у двох кишенях на зворотному боці спинки передніх сидінь. Більша за розміром кишеня ідеально підійде для блокнота або ноутбука, а менша — для смартфона.



## Достатньо простору. Достатньо місця.

Не просто найбільший. Найпродуманіший. У багажному відділенні об'ємом 645 л вистачить місця буквально для всього. Більш того, для кожної речі буде відведене окреме місце. Гачки, сітки, фіксувальні елементи, підлогова панель та інші «розумні» рішення допоможуть Вам з легкістю організувати свою подорож.

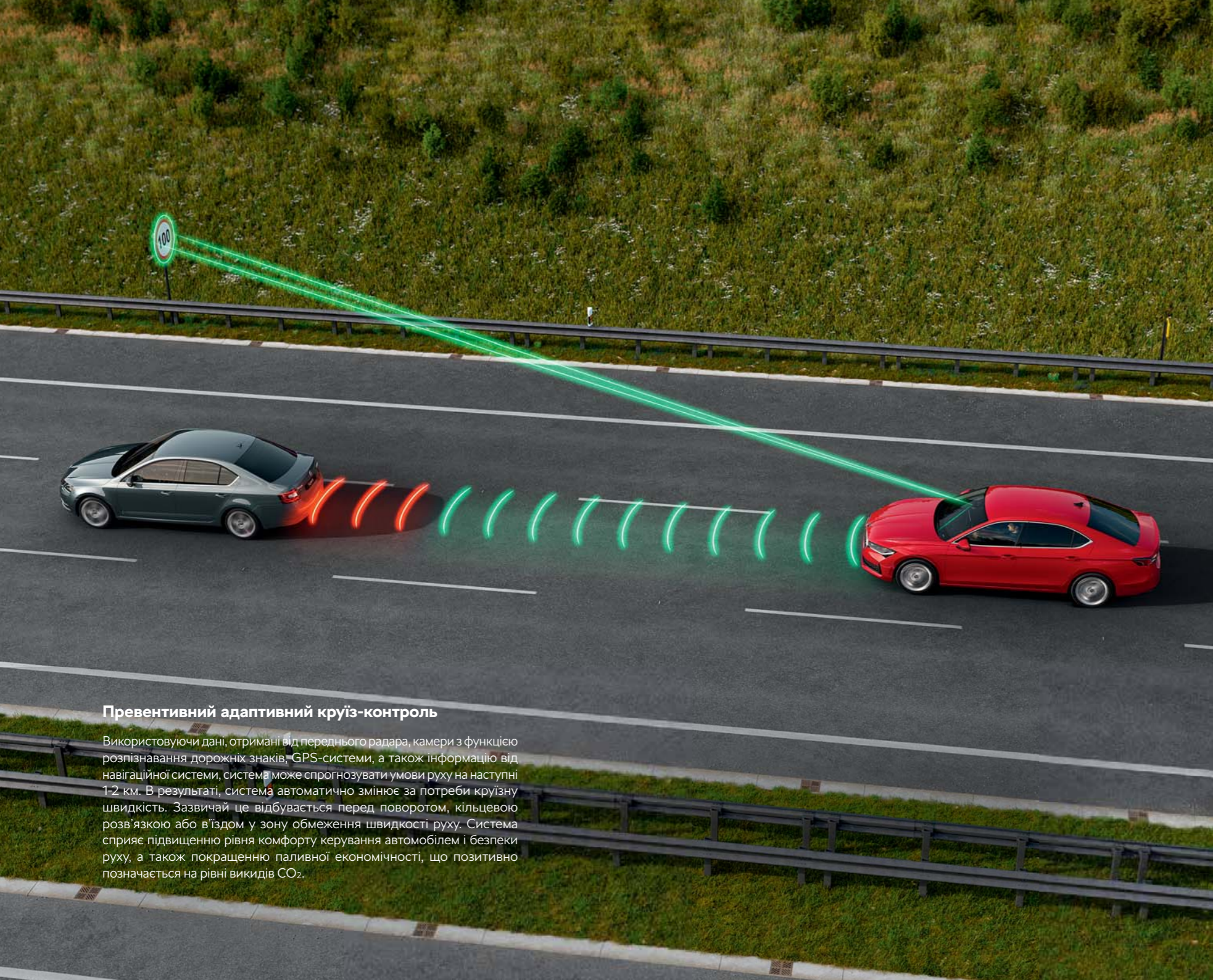


### Регульована багатофункціональна шторка

Практична шторка — це прекрасне місце для зберігання, наприклад, сигнальних жилетів, сумок чи інших речей невеликої ваги. Тобто потрібні речі завжди будуть не тільки у межах доступності, а й відокремленими від іншого багажу.

### Шторка багажного відділення з електроприводом

Завдяки електроприводу ця шторка автоматично складається із відчиненням дверцят багажного відділення і розкладається із їхнім зачиненням. Нею можна керувати вручну, наприклад у разі перевезення великогабаритного багажу.

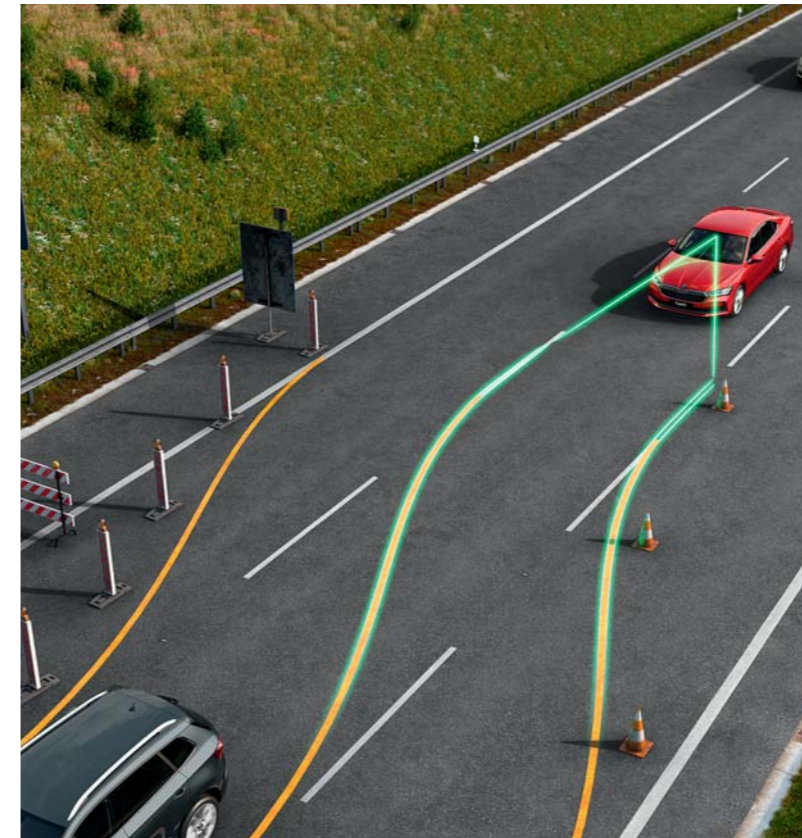


### Превентивний адаптивний круїз-контроль

Використовуючи дані, отримані від переднього радара, камери з функцією розпізнавання дорожніх знаків, GPS-системи, а також інформацію від навігаційної системи, система може спрогнозувати умови руху на наступні 1-2 км. В результаті, система автоматично змінює за потреби круїзну швидкість. Зазвичай це відбувається перед поворотом, кільцевою розв'язкою або в'їздом у зону обмеження швидкості руху. Система сприяє підвищенню рівня комфорту керування автомобілем і безпеки руху, а також покращенню паливної економічності, що позитивно позначається на рівні викидів CO<sub>2</sub>.

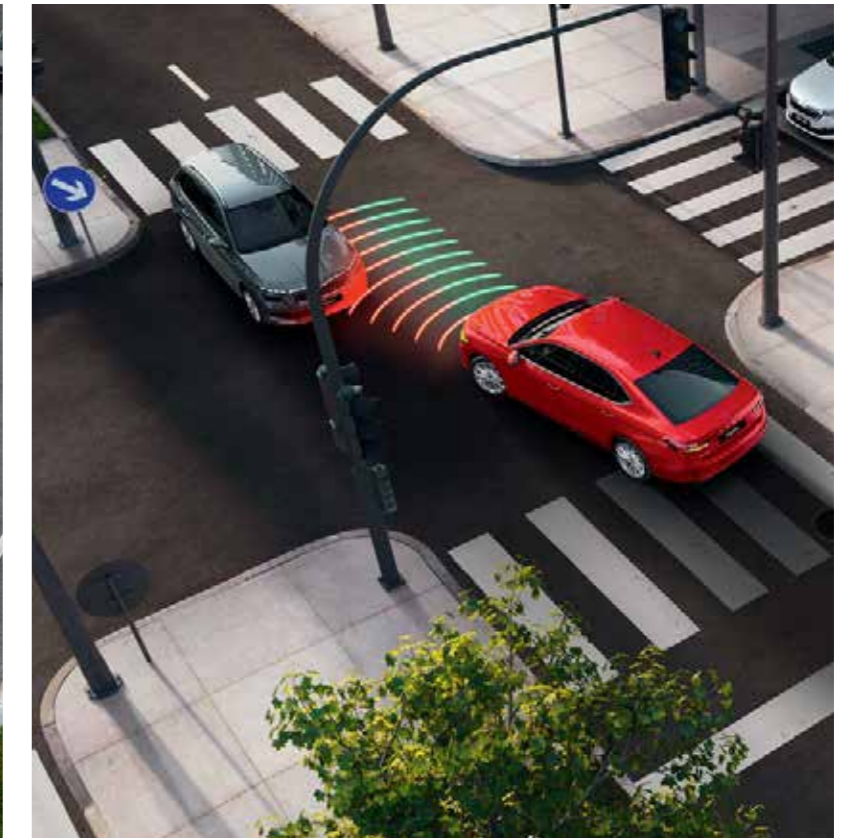
## Безпечніше. Простіше. Розумніше.

Пакет систем допомоги під час руху включає в себе адаптивний круїз-контроль (включно із системою контролю простору попереду) та адаптивну систему підтримання смуги руху. Задля максимальної безпеки водій має постійно стежити за роботою систем допомоги. Саме тому автомобіль оснащений рульовим колесом, яке фіксує дотик рук водія, забезпечуючи інтерактивний інтерфейс із системами допомоги під час руху. Якщо водій не здійснює керування автомобілем, система це виявляє, подає візуальне і звукове сповіщення та врешті-решт відключається.



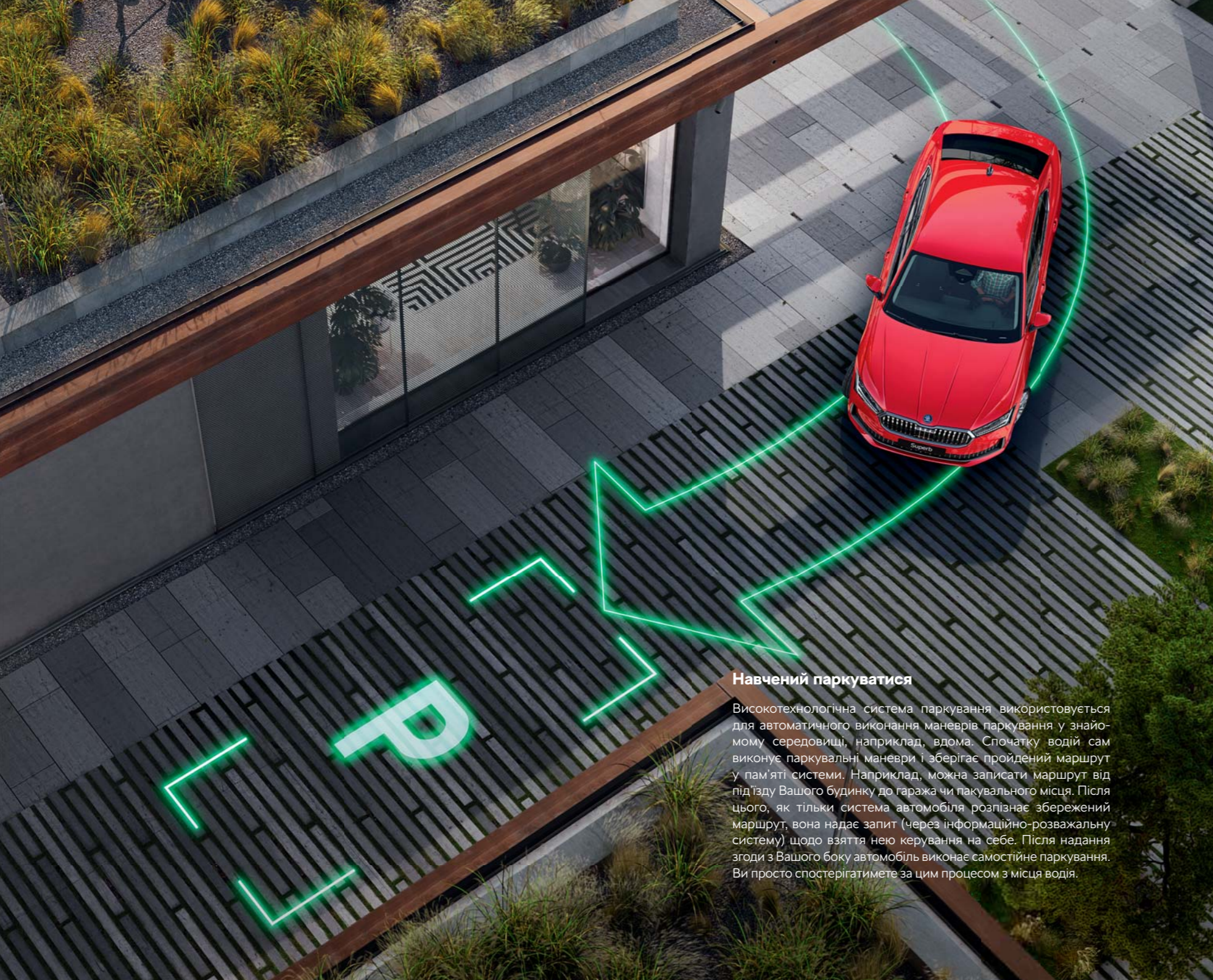
### Адаптивна система підтримання смуги руху

Ця система забезпечує утримання автомобіля по центру відповідної смуги руху та сповіщає водія про відхилення від неї. Вона також здатна здійснювати контроль над автомобілем у разі зміни смуги руху під час, наприклад, ремонтних робіт.



### Система допомоги на поворотах

Активація системи відбувається за виконання повороту. Ця система, використовуючи передні датчики для контролю простору попереду автомобіля, дозволяє запобігти зіткненню із зустрічним транспортним засобом, який водій міг не помітити.



### Навчений паркуватися

Високотехнологічна система паркування використовується для автоматичного виконання маневрів паркування у знайомому середовищі, наприклад, вдома. Спочатку водій сам виконує паркувальні маневри і зберігає пройдений маршрут у пам'яті системи. Наприклад, можна записати маршрут від під'їзду Вашого будинку до гаража чи пакувального місця. Після цього, як тільки система автомобіля розпізнає збережений маршрут, вона надає запит (через інформаційно-розважальну систему) щодо взяття нею керування на себе. Після надання згоди з Вашого боку автомобіль виконає самостійне паркування. Ви просто спостерігатимете за цим процесом з місця водія.

## Розумне паркування – безпечне паркування

Чи може паркування бути простішим, ніж автоматичне? Новий Superb здатний знайти підходяще місце і припаркуватися навіть за відсутності водія в автомобілі. Його також можна навчити паркуватися у вибраному Вами місці.



### Інтелектуальна система паркування

Дозвольте своєму автомобілю самостійно знайти і запропонувати місце для паркування. Все, що Вам потрібно зробити, — це вибрати підходяще місце, а потім можна просто розслабитися і спостерігати. Superb самостійно заїде на паркувальне місце, тобто Вам не потрібно ані натискати на педалі, ані обертати кермо.



Sportline



## Спортивна елегантність

Ви не завжди можете їздити швидко, але Ваш автомобіль завжди може мати динамічний вигляд. У Superb версії Sportline дуже вдало поєднані елегантність і спортивність, підкреслені особливими колісними дисками, шильдиком із відповідним написом і глянцевим оздобленням чорного кольору.



## Стиль і функціональність

Енергійна особистість заслуговує на не менш динамічний автомобіль. Superb Sportline вирізняється з-поміж інших глянцевими оздоблювальними елементами і корпусами зовнішніх дзеркал заднього огляду чорного кольору,

переднім і заднім бамперами, виконаними у спортивному стилі, та, звісно ж, особливими колісними дисками. Світлодіодні матричні фари з кристалічними елементами на чорному фоні виглядають просто неймовірно.



## Повсякденні поїздки із присмаком перегонів

Оцініть по заслuzі просторе і комфортне місце водія, виконане в динамічному дизайні. Спортивні сидіння з електроприводом дають змогу швидко і легко знайти максимально зручне положення для керування. Спортивне кермо з оздобленням із перфорованої шкіри дуже приємне на дотик і забезпечує ідеальний вхід автомобіля в повороти. Увімкніть акустичну систему Canton, щоб насолодитися улюбленою музикою, виберіть підсвічування салону спортивного червоного кольору і активуйте режим руху Sport, здійавши середній регулятор Smart Dial. Тепер Ви готові до по-справжньому динамічної поїздки!



#### **Шильдик із написом Sportline**

Superb Sportline можна безпомилково впізнати не тільки по його динамічному вигляду, а й по вишуканому чорно-сріблястому шильдику із написом Sportline на передньому крилі автомобіля.

#### **Спортивні сидіння**

Передні сидіння одразу ж привертають увагу своєю стильною оббивкою. Вони забезпечують не тільки неймовірний комфорт у будь-якій подорожі — тривалій чи не дуже, а й ідеальне утримання водія і пасажирів на місці під час енергійного руху по звивистих дорогах.



Laurin &  
Klement



## Кришталевий шлях до розкоші

Яким би не був Ваш життєвий шлях, керування автомобілем Superb версії Laurin & Klement означає, що Ви вже прибули у потрібний пункт призначення. Його спокійна елегантність і довгий список розкішних функцій задовольняють навіть найвибагливіших водіїв і пасажирів.



### Стиль і функціональність

Як і всі моделі Škoda, що носять імена наших засновників, Superb у версії Laurin & Klement створений для того, щоб зробити кожний Ваш день особливим і щоб Ви відчували себе особливими. Це стає можливим завдяки пакету оздоблення Dark Chrome, унікальним багатоспицевим 18-дюймовим легкосплавним колісним дискам та безпомилково впізнаваним

світлодіодним матричним фарами з кольоровими елементами, виконаними в кристалічному дизайні. Щойно Ви відчините двері, увімкнуться плафони вогні Boarding Spot, щоб освітити простір біля автомобіля і підкреслити його неперевершений стиль. У русі чи на стоянці, Superb L&K дасть знати світові, що Ви прибули.



## Прагнення лише найкращого

У просторому салоні Superb Ви зможете насолодитися версією Laurin & Klement у її найкращих проявах. Просто знайдіть ідеальне для Вас положення оснащеного електроприводом Ergo сидіння, збережіть його в пам'яті і насолоджуйтеся комфортом, які надають функції підігріву, вентиляції та масажу. Пориньте у насичене звучання аудіосистеми Canton Sound, яке стало ще якіснішим завдяки акустичному пакету. Змінійте колір підсвічування салону відповідно до свого настрою та обирайте правильний режим керування відповідно до Вашого стилю керування. Superb L&K — це ідеальний варіант і коли Ви поспішаєте на зустріч, і коли насолоджуєтесь спокійною поїздкою у вихідний день.



#### **Напис Laurin & Klement**

Унікальність автомобілів у версії Laurin & Klement підкреслюється написом, розміщеним по боках. Це данина нашим відомим засновникам, Лорену і Клементу, символ найвищої майстерності, вишуканого і функціонального дизайну та втілених інновацій.

#### **Ergo сидіння**

Неймовірний комфорт під час тривалої і не дуже тривалої подорожі. Ergo сидіння були розроблені з метою зберегти Вашу спину здоровою і протестовані організацією German AGR (Healthy Back Campaign). Вас обов'язково потішать їхні функції — підігрів, вентиляція та масаж. Крім того, для кожної функції передбачено кілька режимів і рівнів інтенсивності. Ergo сидіння доступні з оббивкою двох кольорів — чорного і коньячного.





### Інтер'єр Loft

Тканинне оздоблення передньої панелі сірого кольору  
Декор Black polished  
Тканинна оббивка сидінь сірого кольору

## Версія Selection

Стандартне обладнання версії Selection передбачає 3-зонну систему Climatronic, підігрів передніх сидінь, регулятори Smart Dial, 10-дюймовий цифровий дисплей панелі приладів, 10-дюймовий дисплей інформаційно-розважальної системи, шкіряне оздоблення багатофункціонального керма, чотири порти USB-C, бездротовий зарядний пристрій і систему круїз-контролю. Версія Selection представлена у чотирьох варіантах дизайну.



### Дизайн Loft

Тканинна оббивка сидінь і оздоблення передньої панелі сірого кольору, доповнені декором Black Polished, підкреслюють елегантний сучасний стиль салону. Сидіння з підігрівом, електроприводом регулювання, можливістю вибору одного з 6 положень і регульованою поперековою опорою забезпечують комфорт під час будь-якої поїздки.



### Інтер'єр Lounge

Оздоблення передньої панелі Artisyn сірого кольору  
Декор Tactile lines з Unique Dark Chrome  
Оббивка сидінь Artisyn сірого кольору зі строчкою  
гірничного кольору

### Версія Selection



### Дизайн Lounge

Оббивка сидінь Artisyn сірого кольору зі строчкою гірничного кольору, оздоблення передньої панелі Artisyn сірого кольору і декор Tactile lines з Unique Dark Chrome створюють неймовірно вишуканий образ. Сидіння з підігрівом, електроприводом регулювання, можливістю вибору одного з 6 положень і регульованою поперековою опорою забезпечують комфорт під час будь-якої поїздки.



### Інтер'єр Suite Black

Оздоблення передньої панелі зі штучної шкіри чорного кольору  
Декор Melange grey з Unique Dark Chrome  
Оббивка сидінь з натуральної шкіри / штучної шкіри / тканини чорного кольору

### Версія Selection



### Дизайн Suite Black

Оббивка сидінь з натуральної чи штучної шкіри чорного кольору та декор Melange grey з Unique Dark Chrome створюють приголомшливий образ. Сидіння Ergo з електроприводом регулювання та функціями підігріву, вентиляції і масажу забезпечують максимальний комфорт, куди б Ви не прямували.



### Інтер'єр Suite Cognac

Оздоблення передньої панелі зі штучної шкіри коньячного кольору  
Декор Swan Drawing з Unique Dark Chrome  
Оббивка сидінь з натуральної шкіри / штучної шкіри / тканини  
коньячного кольору

### Версія Selection



### Дизайн Suite Cognac

Оббивка сидінь з натуральної чи штучної шкіри коньячного кольору, оздоблення передньої панелі зі штучної шкіри коньячного кольору та декор Swan Drawing з Unique Dark Chrome наголошують на неповторності стилю. Ergo сидіння з електроприводом регулювання та функціями підігріву, вентиляції і масажу забезпечують максимальний комфорт, куди б Ви не прямували.



### Інтер'єр Sportline Suedia

Оздоблення Dinamica передньої панелі,  
підлокітників і панелей дверей  
Декор Chrome  
Оббивка сидінь Black Suedia з чорною строчкою

## Версія Sportline

Стандартне обладнання версії Sportline передбачає 3-зонну систему Climatronic, підігрів передніх сидінь, регулятори Smart Dial, 10-дюймовий цифровий дисплей панелі приладів, 10-дюймовий дисплей інформаційно-розважальної системи, спортивне багатофункціональне кермо зі шкіряним оздобленням (з чорною строчкою) і написом Sportline, алюмінієві спортивні накладки на педалі, підсвічування салону з можливістю вибору кольору та регулятор для вибору режимів руху.



### Дизайн Sportline Suedia

Перфорована оббивка сидінь Dinamica Artvelour і Venice зі штучної шкіри чорного кольору з чорною строчкою та оздоблення Suedia передньої панелі і панелей дверей, доповнені декором Chrome, створюють спортивну і водночас розкішну атмосферу в салоні. Спортивні сидіння з інтегрованими підголівниками, електроприводом керування, функцією запам'ятовування положення, регульованою поперековою опорою (передбачено 4 положення) та функцією масажу забезпечують неймовірний комфорт.



### Інтер'єр Sportline Suite Black

Оздоблення передньої панелі, підлокітників і панелей дверей зі штучної шкіри чорного кольору  
Декор Chrome  
Оббивка сидінь з перфорованої шкіри чорного кольору з чорною строчкою

## Версія Sportline



### Дизайн Sportline Suite Black

Оббивка сидінь Venezia з перфорованої шкіри чорного кольору і Venice зі штучної шкіри чорного кольору (з чорною строчкою), доповнена оздобленням передньої панелі і панелей дверей зі штучної шкіри і декором Chrome, роблять салон спортивним і вишуканим. Спортивні сидіння з інтегрованими підголівниками, електроприводом керування, функцією запам'ятовування положення, регульованою поперековою опорою (передбачено 4 положення) та функціями вентиляції і масажу забезпечують неймовірний комфорт.



### Інтер'єр Laurin & Klement Black

Оздоблення передньої панелі зі штучної шкіри чорного кольору  
Декор Kida з Unique Dark Chrome  
Оббивка сидінь з натуральної шкіри / штучної шкіри / тканини чорного кольору

### Версія Laurin & Klement



### Дизайн Laurin & Klement Black

Елегантна оббивка сидінь з натуральної шкіри Soul Black, а також оздоблення передньої панелі і панелей дверей зі штучної шкіри такого ж кольору створюють розкішну атмосферу в салоні. Загальний образ підкреслюється декором Kida з Unique Dark Chrome. Ergo сидіння з електроприводом регулювання та функціями підігріву, вентиляції і масажу забезпечують максимальний комфорт, куди б Ви не прямували.



### Інтер'єр Laurin & Klement Cognac

Оздоблення передньої панелі зі штучної шкіри коньячного кольору  
Декор Kida з Unique Dark Chrome  
Оббивка сидінь з натуральної шкіри / штучної шкіри / тканини коньячного кольору

### Версія Laurin & Klement



### Дизайн Laurin & Klement Cognac

Виразна оббивка сидінь з натуральної шкіри Soul Cognac та оздоблення передньої панелі і панелей дверей зі штучної шкіри такого ж кольору створюють незабутню атмосферу в салоні. Унікальний образ підкреслюється декором Kida з Unique Dark Chrome. Ergo сидіння з електроприводом регулювання та функціями підігріву, вентиляції і масажу забезпечують максимальний комфорт, куди б Ви не прямували.

## Кольори



Pebble Silver metallic



Ice Tea Yellow metallic



Purity White uni



Carmine Red metallic



Cobalt Blue metallic



Energy Blue uni



Graphite Grey metallic



Ebony Black metallic

## Колісні диски



18-дюймові легкосплавні диски Dofida, сріблясті



18-дюймові легкосплавні диски Vosona, сріблясті,  
аеродинамічні ковпаки (чорні)



18-дюймові легкосплавні диски Belatrix, антрацит



18-дюймові легкосплавні диски Vela, антрацит

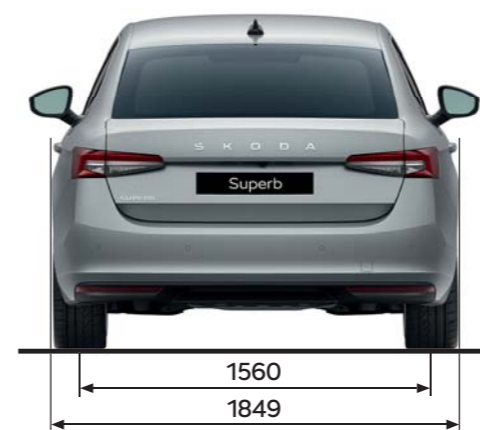
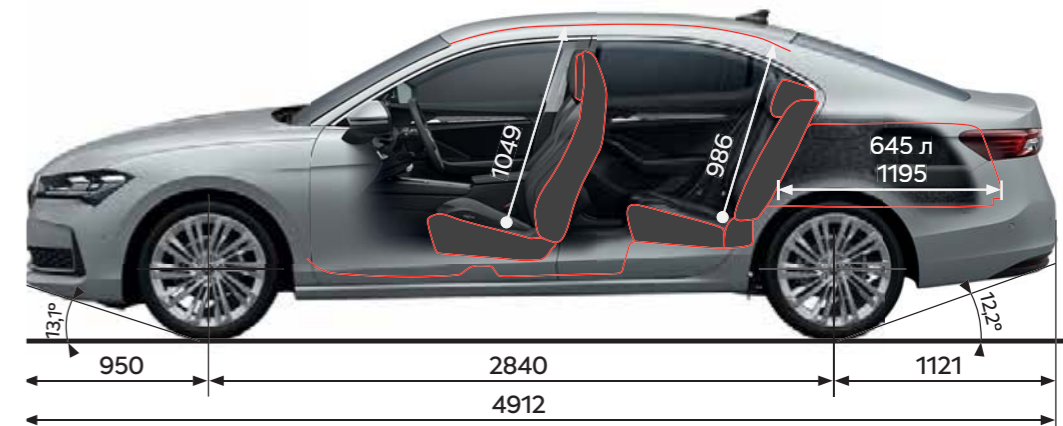


17-дюймові легкосплавні диски Alrakis,  
чорні/сріблясті



17-дюймові легкосплавні диски Mintaka, сріблясті

Технічні характеристики Superb*	2,0 TFSI/195 кВт Автоматична КПП 4x4	2,0 TSI/140 кВт Автоматична КПП 4x2	2,0 TDI/110 кВт Автоматична КПП 4x2	2,0 TDI/142 кВт Автоматична КПП 4x4
<b>Силова установка</b>				
Тип	ДВЗ	ДВЗ	ДВЗ	ДВЗ
Робочий принцип	Примусове запалювання	Примусове запалювання	Запалювання від стиснення	Запалювання від стиснення
Екологічна норма	Євро – 6ЕВ	Євро – 6W	Євро – 6ЕВ	Євро – 6ЕВ
Кількість та розташування циліндрів	4, у ряд	4, у ряд	4, у ряд	4, у ряд
Об'єм двигуна, см <sup>3</sup>	1984	1984	1968	1968
Максимальна потужність/за частоти обертання, кВт (к.с.) /хв <sup>-1</sup>	195 (265) / 5000–6500	140 (190) / 4200–6500	110 (150) / 3000–4200	142 (193) / 3500–4200
Максимальний момент/за частоти обертання, Н·м/хв <sup>-1</sup>	400 / 1650–4350	320 / 1400–4100	360 / 1600–2750	400 / 1750–3250
Пальне	Бензин 95 Е10, допустима частка біопалива 10 %	Бензин 95 Е10, допустима частка біопалива 10 %	Дизельне паливо В7, допустима частка біопалива 7 %	Дизельне паливо В7, допустима частка біопалива 7 %
Об'єм паливного бака, л	66	66	66 + 17 AdBlue	66 + 17 AdBlue
Система живлення	Безпосереднє впорскування з електронним керуванням	Безпосереднє впорскування з електронним керуванням	Безпосереднє впорскування з електронним керуванням	Безпосереднє впорскування з електронним керуванням
<b>Трансмісія, підвіска і шасі</b>				
Привод	Повний	Передній	Передній	Повний
Тип КПП / кількість передач вперед	Автоматична / 7	Автоматична / 7	Автоматична / 7	Автоматична / 7
Передня вісь	Незалежна типу McPherson з гвинтовими пружинами та стабілізатором поперечної стійкості	Незалежна типу McPherson з гвинтовими пружинами та стабілізатором поперечної стійкості	Незалежна типу McPherson з гвинтовими пружинами та стабілізатором поперечної стійкості	Незалежна типу McPherson з гвинтовими пружинами та стабілізатором поперечної стійкості
Задня вісь	Незалежна, чотирьохважільна, з гвинтовими пружинами та стабілізатором	Незалежна, чотирьохважільна, з гвинтовими пружинами та стабілізатором	Незалежна, чотирьохважільна, з гвинтовими пружинами та стабілізатором	Незалежна, чотирьохважільна, з гвинтовими пружинами та стабілізатором
Колеса та шини (базові, залежно від комплектації)	215/55 R17 7,5JX17 ET41 (235/45 R18 8,0JX18 ET44 для Sportline та L&K)	215/55 R17 7,5JX17 ET41 (235/45 R18 8,0JX18 ET44 для Sportline та L&K)	215/55 R17 7,5JX17 ET41 (235/45 R18 8,0JX18 ET44 для Sportline та L&K)	215/55 R17 7,5JX17 ET41 (235/45 R18 8,0JX18 ET44 для Sportline та L&K)
Рульове керування	Рульовий механізм «шестерня-рейка» з електропідсилювачем	Рульовий механізм «шестерня-рейка» з електропідсилювачем	Рульовий механізм «шестерня-рейка» з електропідсилювачем	Рульовий механізм «шестерня-рейка» з електропідсилювачем
Гальмівна система	Гідравлічна двоконтурна з діагональним розподілом контурів, з підсилювачем, гальмівні механізми передніх коліс – дискові, задніх коліс – дискові	Гідравлічна двоконтурна з діагональним розподілом контурів, з підсилювачем, гальмівні механізми передніх коліс – дискові, задніх коліс – дискові	Гідравлічна двоконтурна з діагональним розподілом контурів, з підсилювачем, гальмівні механізми передніх коліс – дискові, задніх коліс – дискові	Гідравлічна двоконтурна з діагональним розподілом контурів, з підсилювачем, гальмівні механізми передніх коліс – дискові, задніх коліс – дискові
<b>Габаритні розміри і кузов</b>				
Довжина, мм	4912	4912	4912	4912
Ширина, мм	1849	1849	1849	1849
Висота, мм	1496–1511	1496–1511	1496–1511	1496–1511
Колісна база автомобіля (спорядженою масою / повною масою), мм	2840 / 2838	2840 / 2838	2840 / 2838	2840 / 2838
Колія передньої осі (залежить від розміру дисків), мм	1577–1585	1577–1585	1577–1585	1577–1585
Колія задньої осі (залежить від розміру дисків), мм	1560–1574	1560–1574	1560–1574	1560–1574
Дорожній просвіт (залежить від завантаження і елементів захисту днища), мм	153–118	153–118	153–118	153–118
Діаметр розвороту (від стіни до стіни / від бордюру до бордюру), м	11,8 / 11,1	11,8 / 11,1	11,8 / 11,1	11,8 / 11,1
Об'єм багажного відділення, дм <sup>3</sup> (л)	645–1795	645–1795	645–1795	645–1795
Кількість місць	5 / 2 передніх, 3 задніх	5 / 2 передніх, 3 задніх	5 / 2 передніх, 3 задніх	5 / 2 передніх, 3 задніх
Кількість дверей	5 / передні 2, задні 2, задні багажні 1	5 / передні 2, задні 2, задні багажні 1	5 / передні 2, задні 2, задні багажні 1	5 / передні 2, задні 2, задні багажні 1
Тип кузова	Седан	Седан	Седан	Седан
<b>Масові показники</b>				
Мін. споряджена маса (включно з водієм =75 кг), кг	1719	1608	1668	1741
Можлива маса додаткового обладнання (залежить від комплектації), кг	144	147	154	153
Вантажопідйомність (включно з водієм та додатковим обладнанням) (залежить від комплектації), кг	656	615	617	624
Повна маса (залежить від комплектації), кг	2300	2148	2210	2290
Макс. маса причепа без гальм, кг	750	750	750	750
Макс. маса причепа з гальмами (ухил дороги 12 %), кг	2200	1800	2000	2200
<b>Експлуатаційні показники</b>				
Максимальна швидкість, км/год	250	244	225	238
Прискорення 0–100 км/год, с	5,6	7,8	9,2	7,5
<b>Витрата палива, л/100 км / Викиди CO<sub>2</sub>, г/км (NEDC)</b>				
– міський цикл	–	11,0 / 248	–	–
– заміський цикл	–	5,6 / 127	–	–
– комбінований цикл	–	7,6 / 172	–	–
<b>Витрата палива, л/100 км / Викиди CO<sub>2</sub>, г/км (WLTP)</b>				
– фаза низької швидкості	11,8 / 269	–	7,6 / 199	8,8 / 230
– фаза середньої швидкості	8,6 / 196	–	5,7 / 149	6,6 / 173
– фаза високої швидкості	7,3 / 165	–	4,9 / 128	5,7 / 150
– фаза надвисокої швидкості (прискорення)	8,2 / 187	–	5,7 / 149	6,6 / 173
– комбінований цикл	8,5 / 193	–	5,7 / 149	6,6 / 173

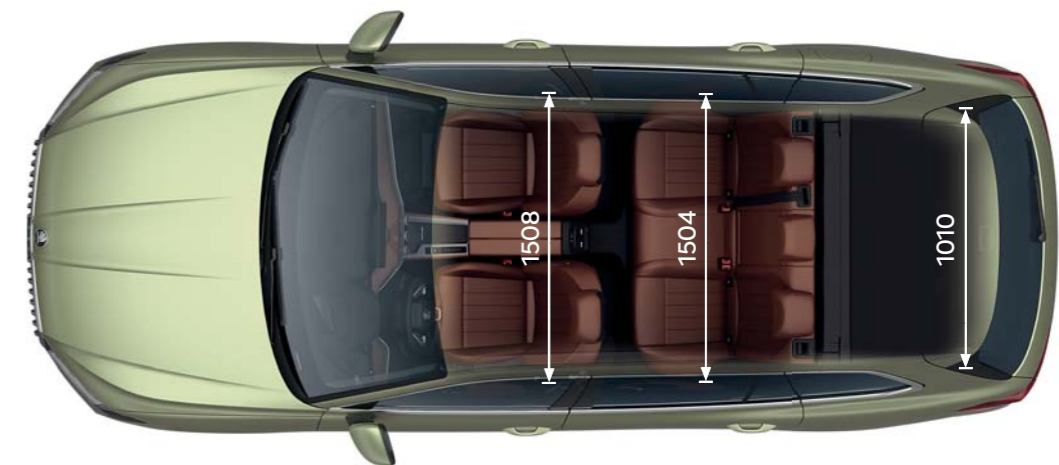
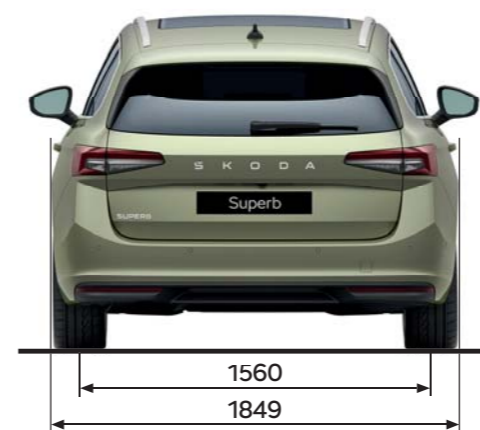
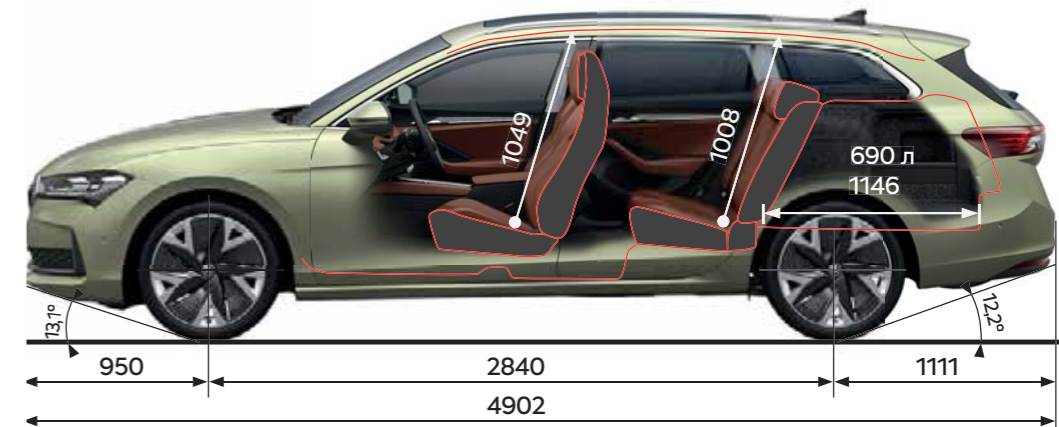


\* Для автомобілів вироблених після 26 модельного року / після 48 кт 2025.

NEDC — новий європейський іздовий цикл.

WLTP — всевітня гармонізована процедура випробування транспортних засобів малої вантажопідйомності.

Технічні характеристики Superb Combi*	2,0 TFSI/195 кВт Автоматична КПП 4x4	2,0 TSI/140 кВт Автоматична КПП 4x2	2,0 TDI/110 кВт Автоматична КПП 4x2	2,0 TDI/142 кВт Автоматична КПП 4x4
<b>Силова установка</b>				
Тип	ДВЗ	ДВЗ	ДВЗ	ДВЗ
Робочий принцип	Примусове запалювання	Примусове запалювання	Запалювання від стиснення	Запалювання від стиснення
Екологічна норма	Євро – 6ЕВ	Євро – 6W	Євро – 6ЕВ	Євро – 6ЕВ
Кількість та розташування циліндрів	4, у ряд	4, у ряд	4, у ряд	4, у ряд
Об'єм двигуна, см <sup>3</sup>	1984	1984	1968	1968
Максимальна потужність/за частоти обертання, кВт (к.с.) /хв <sup>-1</sup>	195 (265) / 5000–6500	140 (190) / 4200–6500	110 (150) / 3000–4200	142 (193) / 3500–4200
Максимальний момент/за частоти обертання, Н·м/хв <sup>-1</sup>	400 / 1650–4350	320 / 1400–4100	360 / 1600–2750	400 / 1750–3250
Пальне	Бензин 95 Е10, допустима частка біопалива 10 %	Бензин 95 Е10, допустима частка біопалива 10 %	Дизельне паливо В7, допустима частка біопалива 7 %	Дизельне паливо В7, допустима частка біопалива 7 %
Об'єм паливного бака, л	66	66	66 + 17 AdBlue	66 + 17 AdBlue
Система живлення	Безпосереднє впорскування з електронним керуванням	Безпосереднє впорскування з електронним керуванням	Безпосереднє впорскування з електронним керуванням	Безпосереднє впорскування з електронним керуванням
<b>Трансмісія, підвіска і шасі</b>				
Привод	Повний	Передній	Передній	Повний
Тип КПП / кількість передач вперед	Автоматична / 7	Автоматична / 7	Автоматична / 7	Автоматична / 7
Передня вісь	Незалежна типу McPherson з гвинтовими пружинами та стабілізатором поперечної стійкості	Незалежна типу McPherson з гвинтовими пружинами та стабілізатором поперечної стійкості	Незалежна типу McPherson з гвинтовими пружинами та стабілізатором поперечної стійкості	Незалежна типу McPherson з гвинтовими пружинами та стабілізатором поперечної стійкості
Задня вісь	Незалежна, чотирьохважільна, з гвинтовими пружинами та стабілізатором	Незалежна, чотирьохважільна, з гвинтовими пружинами та стабілізатором	Незалежна, чотирьохважільна, з гвинтовими пружинами та стабілізатором	Незалежна, чотирьохважільна, з гвинтовими пружинами та стабілізатором
Колеса та шини (базові, залежно від комплектації)	215/55 R17 7,5JX17 ET41 (235/45 R18 8,0JX18 ET44 для Sportline та L&K)	215/55 R17 7,5JX17 ET41 (235/45 R18 8,0JX18 ET44 для Sportline та L&K)	215/55 R17 7,5JX17 ET41 (235/45 R18 8,0JX18 ET44 для Sportline та L&K)	215/55 R17 7,5JX17 ET41 (235/45 R18 8,0JX18 ET44 для Sportline та L&K)
Рульове керування	Рульовий механізм «шестерня-рейка» з електропідсилювачем	Рульовий механізм «шестерня-рейка» з електропідсилювачем	Рульовий механізм «шестерня-рейка» з електропідсилювачем	Рульовий механізм «шестерня-рейка» з електропідсилювачем
Гальмівна система	Гідравлічна двоконтурна з діагональним розподілом контурів, з підсилювачем, гальмівні механізми передніх коліс – дискові, задніх коліс – дискові	Гідравлічна двоконтурна з діагональним розподілом контурів, з підсилювачем, гальмівні механізми передніх коліс – дискові, задніх коліс – дискові	Гідравлічна двоконтурна з діагональним розподілом контурів, з підсилювачем, гальмівні механізми передніх коліс – дискові, задніх коліс – дискові	Гідравлічна двоконтурна з діагональним розподілом контурів, з підсилювачем, гальмівні механізми передніх коліс – дискові, задніх коліс – дискові
<b>Габаритні розміри і кузов</b>				
Довжина, мм	4902	4902	4902	4902
Ширина, мм	1849	1849	1849	1849
Висота, мм	1497-1521	1497-1521	1497-1521	1497-1521
Колісна база автомобіля (спорядженою масою / повною масою), мм	2840 / 2838	2840 / 2838	2840 / 2838	2840 / 2838
Колія передньої осі (залежить від розміру дисків), мм	1577-1585	1577-1585	1577-1585	1577-1585
Колія задньої осі (залежить від розміру дисків), мм	1560-1574	1560-1574	1560-1574	1560-1574
Дорожній просвіт (залежить від завантаження і елементів захисту днища), мм	154-117	154-120	154-120	154-117
Діаметр розвороту (від стіни до стіни / від бордюру до бордюру), м	11,8 / 11,1	11,8 / 11,1	11,8 / 11,1	11,8 / 11,1
Об'єм багажного відділення, дм <sup>3</sup> (л)	690-1920	690-1920	690-1920	690-1920
Кількість місць	5 / 2 передніх, 3 задніх	5 / 2 передніх, 3 задніх	5 / 2 передніх, 3 задніх	5 / 2 передніх, 3 задніх
Кількість дверей	5 / передні 2, задні 2, задні багажні 1	5 / передні 2, задні 2, задні багажні 1	5 / передні 2, задні 2, задні багажні 1	5 / передні 2, задні 2, задні багажні 1
Тип кузова	Універсал	Універсал	Універсал	Універсал
<b>Масові показники</b>				
Мін. споряджена маса (включно з водієм =75 кг), кг	1734	1623	1682	1756
Можлива маса додаткового обладнання (залежить від комплектації), кг	170	173	181	179
Вантажопідйомність (включно з водієм та додатковим обладнанням) (залежить від комплектації), кг	661	622	633	639
Повна маса (залежить від комплектації), кг	2320	2170	2240	2320
Макс. маса причепа без гальм, кг	750	750	750	750
Макс. маса причепа з гальмами (ухил дороги 12 %), кг	2200	1800	2000	2200
<b>Експлуатаційні показники</b>				
Максимальна швидкість, км/год	250	240	222	230
Прискорення 0–100 км/год, с	5,7	7,8	9,3	7,6
<b>Витрата палива, л/100 км / Викиди CO<sub>2</sub>, г/км (NEDC)</b>				
– міський цикл	–	11,0 / 248	–	–
– заміський цикл	–	5,6 / 127	–	–
– комбінований цикл	–	7,6 / 172	–	–
<b>Витрата палива, л/100 км / Викиди CO<sub>2</sub>, г/км (WLTP)</b>				
– фаза низької швидкості	11,8 / 269	–	7,6 / 199	8,8 / 230
– фаза середньої швидкості	8,6 / 196	–	5,7 / 149	6,6 / 173
– фаза високої швидкості	7,3 / 165	–	4,9 / 128	5,7 / 150
– фаза надвисокої швидкості (прискорення)	8,2 / 187	–	5,7 / 149	6,6 / 173
– комбінований цикл	8,5 / 193	–	5,7 / 149	6,6 / 173



\* Для автомобілів вироблених після 26 модельного року / після 48 кт 2025.  
NEDC — новий європейський іздовий цикл.  
WLTP — всевітня гармонізована процедура випробування транспортних засобів малої вантажопідйомності.

## Сертифіковані дилери:

**Київ:** ТОВ «Автоцентр Київ», (044) 490 1091 (Нивки); ДП «Автотрейдинг-Центр», (044) 496 0404, 490 1090; ТОВ «Прага Авто на Кільцевій», (067) 807 7700, (067) 807 7707; «Віннер Центр Київ», (044) 237 44 44 (Почайна); **Вінниця:** ДП «Автотрейдинг-Вінниця», (0432) 55 2030; **Дніпро:** ТОВ «Автоцентр-Дніпропетровськ», 0 800 33 1561; ТОВ «Автоцентр-Україна плюс», (056) 376 2020; **Житомир:** ТОВ «Опад», (0412) 41 7241; **Запоріжжя:** ТОВ «ІНТЕРАВТО-МОТОРС», (061) 280 7771; **Івано-Франківськ:** ТОВ «Альянс-ІФ», (0342) 74 4700, 0 800 330 560; **Краматорськ:** ПП «Талісман», (06264) 6 6777; **Кременчук:** ТОВ «Автоцентр-Кременчук-2012», (0536) 75 7858, (0536) 77 6676; **Кривий Ріг:** ТОВ з ІІ «АСТ-Комбі», (0564) 62 0777, (068) 103 0777; **Кропивницький:** ПП «Авто-Шанс Центр», (0522) 35 1535, (050) 450 2255; **Луцьк:** ТОВ «Промтехсервіс», (0332) 78 7201, (033) 278 8004; **Львів:** ДП «Автотрейдинг-Львів», (0322) 94 9294, (050) 370 8802; ТОВ АД «Галич-Авто», (0322) 219181, (032) 288 0382; **Миколаїв:** ТОВ «Експрес Авто», (050) 318 1135; **Мукачєво:** ТОВ «Закарпат-Авто», (03131) 5 2444, (03131) 5 1664, (03131) 5 3732; ТОВ «Форвард Автоцентр», (03131) 3 8003; **Одеса:** ДП «Автотрейдинг-Одеса», (048) 734 3660, (048) 734 3692; ДП «Базіс Авто», (048) 705 9988; **Полтава:** ТОВ «Автоцентр-Полтава», (0532) 64 2500, (0532) 64 2200; **Рівне:** ТОВ «Вік-Експо», (0362) 69 0003, (067) 360 2533; **Суми:** ТОВ «Автоцентр-С», (0542) 32 4546, (0542) 32 4475, (050) 407 3339; **Тернопіль:** ТОВ «Джерман Авто Тернопіль», (0352) 47 0000; **Харків:** ДП «Автотрейдинг-Харків», (057) 716 1400; ТОВ «Автомобільний дом «Соллі-Плюс», (057) 766 5766, (068) 699 7777; **Хмельницький:** ПП «Торговий дім «Євромоторс», (0382) 71 5000, (097) 371 5000; **Черкаси:** ТОВ «Моторкрафт», (0472) 55 5354, (0472) 50 8444; **Чернігів:** ПрАТ «Метек», (0462) 60 0050, (0462) 60 0060.

## Сертифіковані дилери — сервіс:

**Київ:** ТОВ «Автомобільний дім «Атлант», (044) 536 9536; ТОВ «Інтерциклон», (044) 333 4674, (067) 381 7272; **Дніпро:** ПП «Автоінтерсервіс», (056) 722 2170, (050) 450 9808; **Миколаїв:** ТОВ «Експрес Авто», (050) 337 0001, (050) 337 0002.

Перелік сертифікованих дилерів наданий станом на 01.06.2026.

Детальну інформацію щодо сертифікованих дилерів у Вашому регіоні шукайте на сайті **www.skoda-auto.ua**.

Е В Р О К А Р

ЯКЩО ВАМ СПОДОБАЛОСЯ ЧИТАТИ ПРО ЦЕ,  
УЯВІТЬ СЕБЕ ЗА КЕРМОМ.

Деякі представлені в цьому каталозі моделі оснащені опційним або додатковим обладнанням, яким необов'язково оснащені моделі стандартної комплектації. Доступність обладнання для різних країн може відрізнятися. Всі деталі технічних характеристик, дизайну, обладнання, матеріалів, гарантій та зовнішнього вигляду були актуальними на момент підготовки каталога до друку. Однак виробник залишає за собою право вносити будь-які зміни без попереднього повідомлення про це. Інформація, що міститься у цьому каталозі, носить ознайомчий характер. Через технологічні обмеження процесу друку кольори кузова або іншого обладнання, представленого в цьому каталозі, можуть дещо відрізнятися від реальних. Більш актуальну інформацію про деталі стандартного та опційного обладнання, поточний прайс, умови та терміни постачання можна отримати в офіційних дилерів Škoda.

Дані надано станом на 01 червня 2026 року.

Інформаційна служба і технічна допомога: **0 800 500 023**

(в межах України зі стаціонарних телефонів дзвінки безкоштовні)

[www.skoda-auto.ua](http://www.skoda-auto.ua)

<http://www.facebook.com/skoda.ua>

<http://www.youtube.com/skodaukr>



ЕВРОКАР