

SKODA



Нова
Octavia

У світі ще стільки незвіданого

Будь-яка дорога веде до нового відкриття. Рушайте недослідженими дорогами разом із новою та вдосконаленою Škoda Octavia. Насолоджуйтеся новими технологіями, покликаними зробити Ваше життя простішим і водночас значно цікавішим.

Нова Octavia — це просто щось неймовірне! Нові матеріали, використані в оздобленні інтер'єру, не тільки дуже приємні на дотик, а й менш шкідливі для довкілля. А впроваджені сидіння Ergo забезпечують ще вищий рівень комфорту навіть під час тривалих подорожей.

Якщо ми говоримо про технологічність автомобіля, безперечно домінуючими елементами салону є віртуальна панель приладів (Virtual Cockpit) із 10-дюймовим дисплеєм та 13-дюймовий дисплей інформаційно-розважальної системи Škoda. На них виводиться безліч корисної інформації щодо роботи нових систем автомобіля, включно із системою паркування останнього покоління.

Лінійка двигунів, як і раніше, представлена перевіреними часом двигунами TDI і TSI із «м'якою» гібридною системою. Безперечним лідером, як завжди, є потужна версія RS, яка вдало поєднує в собі практичність і захоплюючу динамічність.

Це — розумний стиль життя і відпочинку. Це — Škoda.





Новий образ кожен день

І в робочий, і у вихідний день завжди приємно виділятися з натовпу, бути несхожим на інших. Нова Škoda Octavia стала ще елегантнішою, ще приємнішою на дотик і ще функціональнішою. Шикарний вигляд — це те, що потрібно у пошуках нових пригод!



Виразна класика

Кристалоподібний дизайн не підвладний часу. У новій Octavia вдалося зберегти притаманні їй витонченість, просторість і практичність та водночас додати їй більш виразних рис.



Стильна просторість

Чітко окреслені світлодіодні фари і широка, вражаюча решітка радіатора додають оновленій Octavia дещо незвичних рис. Водночас вона зберегла свою класичну форму та легендарну практичність, включно із

найоб'ємнішим у своєму класі багажним відділенням. Octavia вкотре демонструє, що насправді можна мати все і одразу — чудовий зовнішній вигляд, ефективну аеродинаміку та неперевершену практичність.



**Світлодіодні матричні фари
з функцією сегментованого світла**

Світлодіодні матричні фари (LED Matrix) вирізняються кристалічним дизайном, виконаним у стилі Crystallinium. Вони забезпечують відмінне освітлення дороги навіть за наявності попереду інших транспортних засобів. Крім того, використання 36 світлодіодних сегментів (замість 24) дозволило зробити освітлення більш точним і комфортним. Кольоровий кристалічний елемент підкреслює чіткі контури фар, додаючи автомобілю елегантності та привабливості.

**Задні світлодіодні ліхтарі
з динамічними покажчиками повороту**

Задні світлодіодні ліхтарі з кристалічними елементами всередині та динамічними покажчиками повороту роблять цю модель легко і безпомилково впізнаваною. Цей образ лише підкреслюється динамічними покажчиками повороту, світлодіоди яких послідовно вмикаються в напрямку здійснення повороту.



Віртуальна педаль

Зайняті чимось руки — це більше не проблема. Завдяки цій системі достатньо просто провести ногою під заднім бампером, щоб дверця багажного відділення відчинилися. Ця система доступна в комбінації з системою KESSY та електроприводом дверцят багажного відділення.

Система KESSY з функцією Walk-away

Ви більше ніколи не забудете замкнути автомобіль. Завдяки новій функції Walkaway (віддалення від автомобіля) системи KESSY (система санкціонованого доступу та запуску двигуна без ключа) відтепер можна не тільки замкнути/відімкнути автомобіль одним дотиком до ручки передніх дверей, але й автоматично замкнути всі двері, просто відійшовши від автомобіля, маючи с собою ключ.



Збільшений простір

Все така же простора, але тепер ще більш сучасна та розкішна. Нові збільшені дисплеї відкривають вікно у цифровий світ. Якісне оздоблення з екологічно чистих матеріалів — це шлях у майбутнє із беззаперечним дотриманням найкращих традицій Škoda. Підсвічування салону довершує неповторну атмосферу та підкреслює безліч продуманих деталей.



Повна та своєчасна інформація

Отримуйте важливу інформацію вчасно. Завдяки проекційному дисплею, віртуальній панелі приладів (Virtual Cockpit) із 10-дюймовим дисплеєм та 13-дюймовому дисплею інформаційно-розважальної системи Škoda Ви завжди будете в курсі подій. Крім того, інформація надається за ступенем важливості.



Дисплей інформаційно-розважальної системи

Весь світ на кінчиках Ваших пальців. На 13-дюймовому дисплеї інформаційно-розважальної системи Škoda відображається корисна інформація щодо роботи системи. Система MIB забезпечує не тільки зручніше і швидше керування, а й пропонує нові функції, зокрема кнопки керування, які дозволяють одним дотиком активувати потрібну систему обігріву (вітрового/ заднього скла, сидінь чи керма).

Проекційний дисплей і віртуальна панель приладів (Virtual Cockpit)

Вся найважливіша інформація — перед очима. Завдяки продуманому інтерфейсу віртуальної панелі приладів інформація щодо керування сприймається водієм дуже легко. Крім того, можна замовити проекційний дисплей, який виводить інформацію та навігаційні підказки безпосередньо на вітрове скло.



Підсвічування салону

Стілізуйте салон автомобіля на власний смак і під власний настрій. Можна дуже швидко змінити атмосферу, просто вибравши один із варіантів кольору підсвічування панелі приладів, передніх дверей та простору на рівні ніг.

Сидіння Ergo

Неймовірний комфорт навіть під час дуже тривалої подорожі. Сидіння Ergo із поперековою опорою, для якої передбачено 4 положення, та вдосконаленою функцією масажу були розроблені з метою зберегти Вашу спину здоровою. Протестовано організацією German AGR (Healthy Back Campaign). А підігрів і вентиляція роблять сидіння ще комфортнішими.



Продумані відділення для важливих речей

Навіть у сучасному цифровому світі ми все ще потребуємо безліч нецифрових речей. Смартфони, які потрібно заряджати. Рухавички, окуляри та сумки, які потрібно десь розташувати. Їжа та напої, без яких ми не можемо обійтися. У новій Octavia все, що може знадобитися, — завжди під рукою.



Завжди заряджений

Новий бездротовий зарядний пристрій (15 Вт) забезпечує швидке зарядження мобільного телефону, а функція активної вентиляції запобігає його перегріву.

Jumbo box

Все необхідне завжди буде в межах досяжності. Речове відділення Jumbo box, приховане під переднім підлокітником, забезпечить достатньо місця для зберігання речей, які можуть знадобитися впродовж дня за кермом.



Розумні ідеї для полегшення життя

Іноді найменші дрібниці мають найбільше значення. Іноді саме деталі допомагають зосередитися на тому, що насправді важливо. Важко переоцінити можливість зручно поспати в дорозі та прибути в пункт призначення свіжим і бадьорим. Або можливість розташувати речі так, щоб вони завжди були під рукою. Це спосіб бути готовим до всього.



Пакет для відпочинку

Під час тривалої подорожі пасажирів на задніх сидіннях мають можливість солодко поспати завдяки пакету для відпочинку Sleep Package, яким може бути укомплектована Octavia. До комплекту входять регульовані підголівники крайніх задніх сидінь, які під час сну зручно підтримують голову відкидними елементами, та м'який плед.

Відділення для зберігання речей

Відтепер зручні відділення передбачені і для пасажирів, розташованих на задніх сидіннях. У знімному відділенні над центральним тунелем можна зберігати невеликі предмети, телефони чи ємності з напоями.



Парасоля і шкребок для льоду

Традиційні розумні деталі автомобілів Škoda набувають більш екологічної форми. Парасоля, яку можна зберігати у відділенні передніх дверей, виготовлена з екологічно чистих матеріалів. А шкребок для видалення льоду, зафіксований на зворотному боці лючка паливозаливної горловини, виготовлений із вторинного матеріалу, отриманого в процесі переробки.



Будьте на зв'язку з усім світом

Завжди залишайтеся на зв'язку, де б Ви не були. Постійне перебування в онлайн-режимі означає не тільки безперешкодний доступ до розважальної та корисної інформації, а й отримання своєчасної допомоги під час подорожі. Škoda Connect — це Ваш вхід у світ необмежених комунікаційних можливостей.



Необмежені можливості

Дисплей інформаційно-розважальної системи ще ніколи не був настільки великим. Він забезпечує доступ до ще більшої кількості функцій, таких як налаштування підсвічування салону тощо, в принципово новому зручному віртуальному середовищі. Досліджуйте світ у цифровому форматі.

Застосунок MyŠKODA

Насолоджуйтесь повним контролем над автомобілем. Завантажте застосунок MyŠKODA та отримайте цілодобовий доступ до всіх потрібних сервісів, будь то дані про рух, запас палива, замикання та відмикання чи навіть місце останнього паркування.



Величезний простір для повноцінного життя

Багато місця — це лише початок. Щоб Ви могли використати його з максимальною користю, ми наповнили його практичними елементами та розумними деталями. Тут для всього вистачить місця, і все залишиться на своїх місцях.

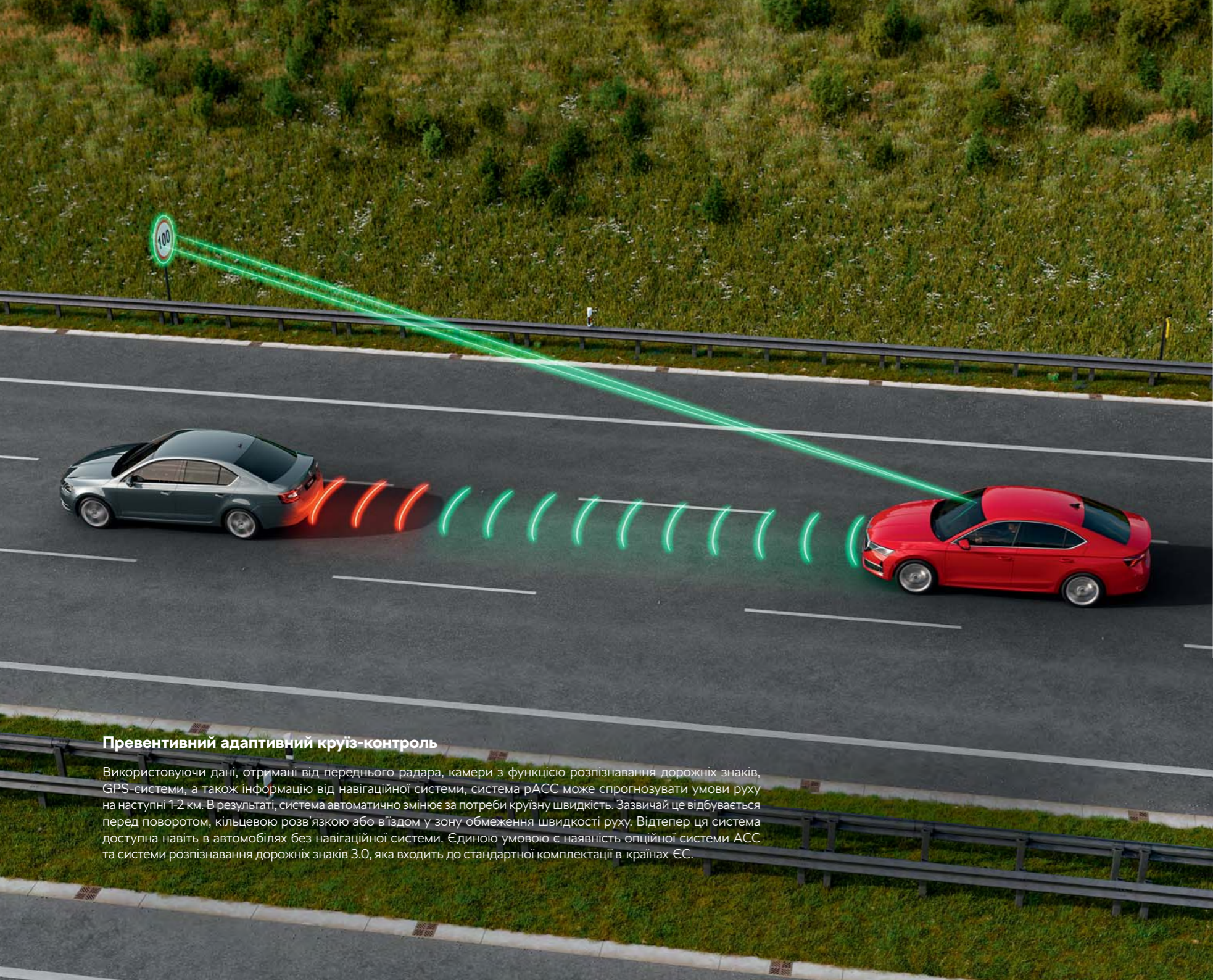


Багажне відділення

Не буде зайвим нагадати, що ця модель має найбільше у своєму класі багажне відділення, об'єм якого становить 600 л (640 л для версії Combi). Передбачено багато розумних рішень, таких як сітки для кріплення вантажу, практичні гачки та фіксувальні елементи.

Багатофункціональна кишеня

Практична кишеня — це прекрасне місце для зберігання, наприклад, курток або сумок. Ця кишеня чудово підходить для розташування в ній невеликих предметів та їхнього відокремлення від іншого багажу. На багатофункціональній кишені зафіксовані 2 універсальні гачки, кожен з яких витримує навантаження до 2 кг. Вони дають змогу розташувати ще більше вантажу.

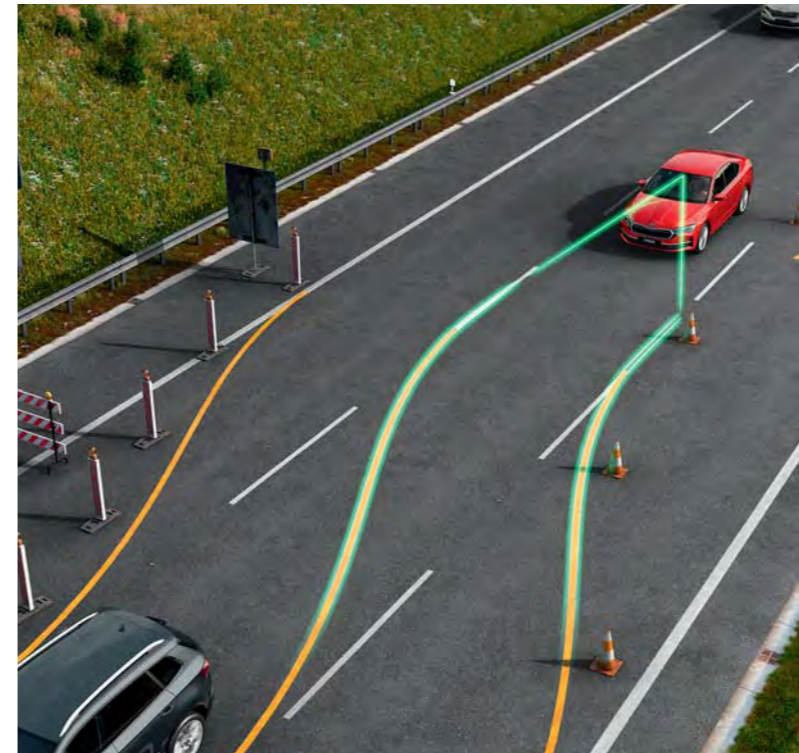


Превентивний адаптивний круїз-контроль

Використовуючи дані, отримані від переднього радара, камери з функцією розпізнавання дорожніх знаків, GPS-системи, а також інформацію від навігаційної системи, система рАСС може спрогнозувати умови руху на наступні 1-2 км. В результаті, система автоматично змінює за потреби круїзну швидкість. Зазвичай це відбувається перед поворотом, кільцевою розв'язкою або в'їздом у зону обмеження швидкості руху. Відтепер ця система доступна навіть в автомобілях без навігаційної системи. Єдиною умовою є наявність опційної системи АСС та системи розпізнавання дорожніх знаків 3.0, яка входить до стандартної комплектації в країнах ЄС.

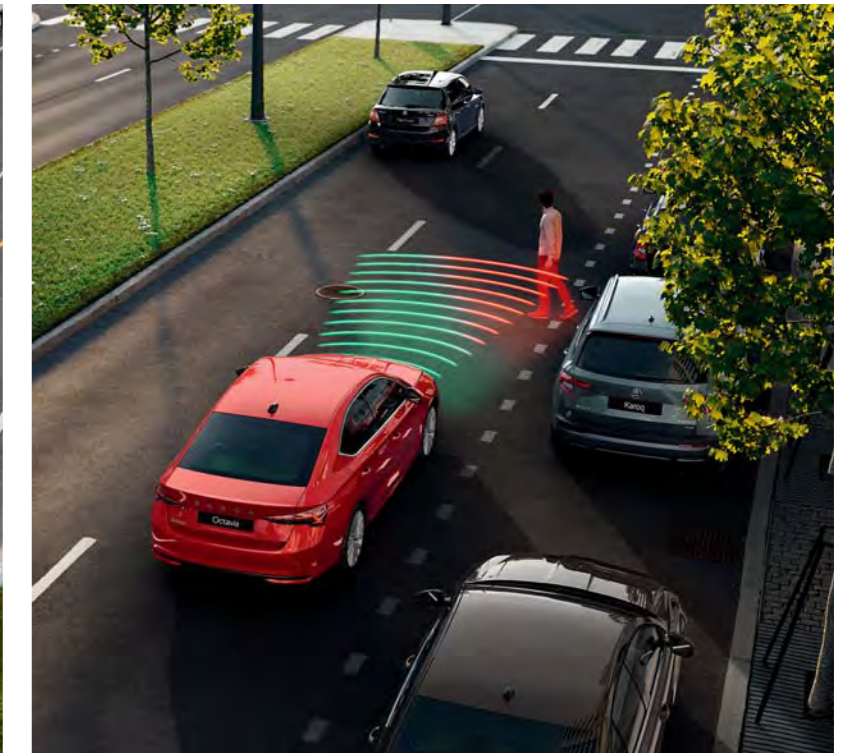
Безпечніше. Простіше. Розумніше.

Пакет систем допомоги під час руху включає в себе адаптивний круїз-контроль (включно із системою контролю простору попереду) та адаптивну систему підтримання смуги руху. Задля максимальної безпеки водій має постійно стежити за роботою систем допомоги. Саме тому автомобіль оснащений рульовим колесом (із функцією ємнісного визначення), яке виявляє дотик рук водія, забезпечуючи інтерактивний інтерфейс із системами допомоги під час руху. Якщо водій не здійснює керування автомобілем, система це виявляє, подає візуальне і звукове сповіщення та вресті-решт відключається.



Адаптивна система підтримання смуги руху

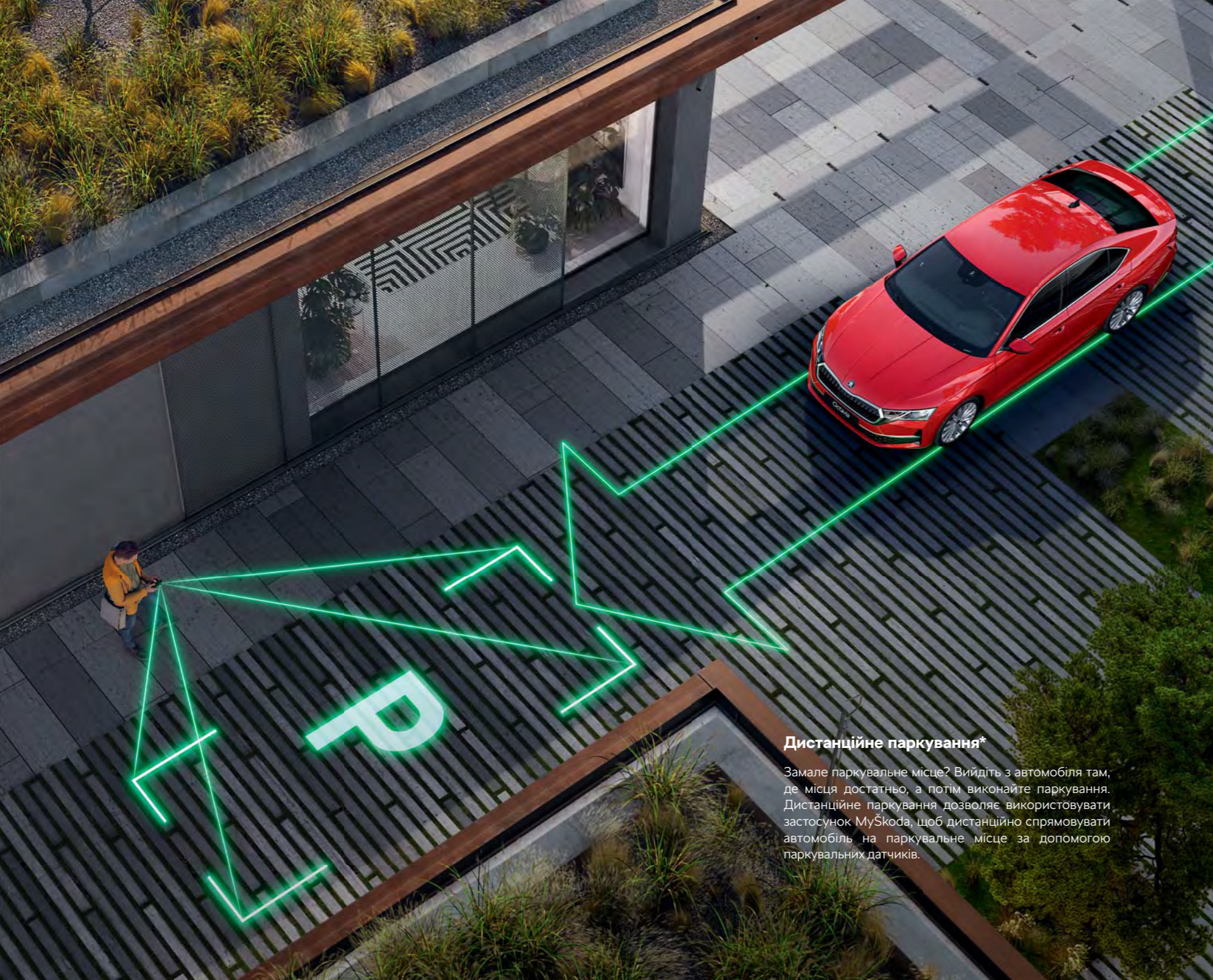
Ця система забезпечує утримання автомобіля по центру відповідної смуги руху та сповіщає водія про відхилення від неї. Вона також здатна здійснювати контроль над автомобілем у разі зміни смуги руху під час ремонтних робіт.



Система контролю простору попереду та позаду з функцією захисту пішоходів*

Під час руху заднім рухом іноді можна не помітити пішохода або велосипедиста. Але ця система, отримуючи дані від ультразвукових датчиків і камер малої дальності, попереджає водія про пішоходів, які можуть з'явитися як попереду, так і позаду автомобіля. А завдяки заднім кутовим радарним датчикам система також здатна виявляти інших учасників дорожнього руху, які швидко наближаються збоку. Якщо зіткнення виявиться неминучим, система застосує екстрене гальмування.

*Буде доступно пізніше.



Дистанційне паркування*

Замале паркувальне місце? Вийдіть з автомобіля там, де місця достатньо, а потім виконайте паркування. Дистанційне паркування дозволяє використовувати застосунок MyŠkoda, щоб дистанційно спрямовувати автомобіль на паркувальне місце за допомогою паркувальних датчиків.

Розумне паркування – безпечне паркування

Чи може паркування бути простішим, ніж автоматичне? Нова Octavia здатна знайти підходяще місце і припаркуватися навіть за відсутності водія в автомобілі. Її також можна навчити паркуватися у вибраному Вами місці.



Інтелектуальна система паркування*

Дозвольте своєму автомобілю самостійно знайти і запропонувати місце для паркування. Все, що Вам потрібно зробити, — це вибрати підходяще місце, а потім можна просто розслабитися і спостерігати. Octavia самостійно заїде на паркувальне місце, тобто Вам не потрібно ані натискати педалі, ані обертати кермо.

*Буде доступно пізніше, тільки з DSG.



Sportline



Спортивний стиль щодня

Не має значення, куди саме Ви прямуєте, якщо Ви робите це із величезною насолодою. Нова Octavia у версії Sportline — це виразний дизайн, динамічний рух і високотехнологічне обладнання. Отримуйте максимум задоволення від кожної поїздки!



Динамічний вигляд, динамічний рух

Насолоджуйтесь їздою та виглядайте відповідно. Octavia в комплектації Sportline привертає увагу переднім аеродинамічним спойлером та заднім дифузором, чорною глянцевою решіткою радіатора та виразними оздоблювальними елементами, ексклюзивними легкосплавними колісними дисками та світлодіодними фарами.



Дещо тільки для Вас

Все розроблено з думкою про водія та пасажирів. Ви маєте чудову можливість зручно розташуватися на спортивному сидінні з оббивкою з тканини і штучної шкіри, взятися за кермо з перфорованим шкіряним оздобленням та поставити ноги на педалі зі спортивними алюмінієвими накладками. Оздоблення панелі приладів Carboon із декором дверей Piano Black, оздоблення накладок панелі приладів зі штучної шкіри з оздобленням стелі холодного чорного кольору довершують орієнтовану на комфортне керування атмосферу. Віртуальна панель приладів (Virtual Cockpit) із 10-дюймовим дисплеєм надає всю необхідну інформацію, а система KESSEY Advanced дозволяє із легкістю зануритися у світ драйву. Адже перебування за кермом — це справжній драйв!



Ваш простір для керування

Octavia у версії Sportline вирізняється максимальною практичністю, яка виводить на новий рівень комфорту. Спортивні сидіння з оббивкою зі стеганої тканини та штучної шкіри, оздоблення Carbon, а також накладки панелі приладів і дверей зі штучної шкіри. Також передбачено кілька варіантів кольору підсвічування салону, який можна вибрати на власний розсуд.



Водій – у центрі уваги

Багатофункціональне спортивне кермо має оздоблення з перфорованої шкіри для кращого зчеплення, а також прикрашене написом Sportline. Для стандартної віртуальної панелі приладів (Virtual Cockpit) із 10-дюймовим дисплеєм можна вибрати компоновку в спортивному стилі.

Спортивні сидіння

Сидіння у версії Sportline одразу ж привертають увагу оббивкою зі стеганої тканини та чорної штучної шкіри. Забезпечують ідеальну посадку як для динамічного руху, так і для щоденних поїздок на роботу. До того ж, мають мультимедійний тримач!





Інтер'єр Studio

Тканинна оббивка, сіра/чорна
Оздоблення накладок панелі приладів Narbe guby
Оздоблення панелі приладів Silver squares haptic
Оздоблення дверей Piano Black

Версія Essence

Стандартне обладнання версії Essence передбачає 2-зонний клімат-контроль, 10-дюймовий цифровий дисплей та 10-дюймовий дисплей інформаційно-розважальної системи, багатофункціональне кермо зі шкіряним оздобленням, чотири порти USB-C та систему круїз-контролю. Версія Essence також доступна з інтер'єром Studio.



Інтер'єр Studio

Чорно-сіра тканинна оббивка сидінь, оздоблення панелі приладів Silver squares haptic, оздоблення накладок панелі приладів Narbe guby та оздоблення дверей Piano Black додають інтер'єру невідвладної часу елегантності.



Інтер'єр Loft

Тканинна оббивка, сіра/чорна
Оздоблення накладок панелі приладів Narbe ruby
Оздоблення панелі приладів Silver squares haptic
Оздоблення дверей Piano Black

Версія Selection

Стандартне обладнання версії Selection передбачає 2-зонний клімат-контроль, 10-дюймовий цифровий дисплей на панелі приладів та 10-дюймовий дисплей інформаційно-розважальної системи Škoda, багатофункціональне кермо зі шкіряним оздобленням, чотири порти USB-C, бездротовий зарядний пристрій та систему круїз-контролю. Версія Essence також доступна з 5 варіантами інтер'єру.



Інтер'єр Loft

Чорно-сіра тканинна оббивка сидінь, оздоблення панелі приладів Silver squares haptic, оздоблення накладок панелі приладів Narbe ruby та оздоблення дверей Piano Black підкреслюють стильну вишуканість салону.



Інтер'єр Lodge

Оббивка з тканини Melange recycled / зі штучної шкіри
Оздоблення накладок панелі приладів Крегр recycled (тканина) зі строчкою Мосхассіно
Оздоблення панелі приладів Mutant cocoon silver
Оздоблення дверей Piano Black

Версія Selection



Інтер'єр Lodge

Оббивка сидінь з тканини Melange recycled та чорної штучної шкіри, тканинне оздоблення накладок панелі приладів Крегр recycled зі строчкою Мосхассіно, оздоблення панелі приладів Mutant cocoon silver та оздоблення дверей Piano Black роблять салон автомобіля більш гармонійним і привабливим.



Інтер'єр Lounge

Оббивка Black Suedia / з натуральної шкіри / зі штучної шкіри
Оздоблення накладок панелі приладів Artisynt
чорного кольору з сірою стрчкою
Оздоблення панелі приладів N-tactile lines
Оздоблення дверей Unique Dark Chrome

Версія Selection



Інтер'єр Lounge

Оббивка сидінь Black Suedia, з натуральної і штучної шкіри, оздоблення накладок панелі приладів Artisynt чорного кольору з сірою стрчкою, оздоблення панелі приладів N-tactile lines та оздоблення дверей Unique Dark Chrome додають салону розкішних акцентів.



Інтер'єр Suite Black

Оббивка з чорної перфорованої натуральної / штучної шкіри
Оздоблення накладок панелі приладів зі штучної шкіри чорного кольору з сірою строчкою
Оздоблення панелі приладів Carbonised cork
Оздоблення дверей Unique Dark Chrome

Версія Selection



Інтер'єр Suite Black

Оббивка сидінь AGR з чорної перфорованої натуральної та штучної шкіри, оздоблення панелі приладів Carbonised cork, оздоблення накладок панелі приладів зі штучної шкіри чорного кольору з сірою строчкою та оздоблення дверей Unique Dark Chrome створюють стильну, елегантну атмосферу.



Інтер'єр Suite Cognac

Оббивка Cognac з перфорованої натуральної/штучної шкіри
Оздоблення накладок панелі приладів Cognac з сірою строчкою
Оздоблення панелі приладів Diacut Cross
Оздоблення дверей Unique Dark Chrome

Версія Selection



Інтер'єр Suite Cognac

Оббивка сидінь AGR Cognac з перфорованої натуральної/штучної шкіри, оздоблення панелі приладів Diacut Cross, оздоблення накладок панелі приладів Cognac з сірою строчкою та оздоблення дверей Unique Dark Chrome дарують відчуття занурення у розкіш.



Інтер'єр Sportline

Оббивка з тканини Grey recycled / зі штучної шкіри чорного кольору
Оздоблення накладок панелі приладів чорного кольору з сірою строчкою
Оздоблення панелі приладів Carbon
Оздоблення дверей Piano Black

Версія Sportline



Інтер'єр Sportline

Оббивка передніх спортивних сидінь з тканини Grey recycled та штучної шкіри чорного кольору, оздоблення панелі приладів Carbon, оздоблення накладок панелі приладів чорного кольору з сірою строчкою, оздоблення дверей Piano Black та оздоблення стелі чорного кольору — це поєднання спортивного стилю й екологічності.

Кольори кузова



Graphite grey metallic



Candy white uni



Moon white metallic



Steel grey uni



Velvet red metallic



Race blue metallic



Energy blue uni



Smokey Diamond Silver metallic



Magic black metallic

Колісні диски



19-дюймові легкосплавні диски Vesux,
чорний металік



19-дюймові легкосплавні диски Vesux,
сріблястий металік



19-дюймові легкосплавні диски Draconis,
чорний металік, матові*



17-дюймові аеродинамічні легкосплавні
диски Slagard, чорний металік



17-дюймові аеродинамічні легкосплавні
диски Mensa, сріблясті



17-дюймові аеродинамічні легкосплавні
диски Rotare, сріблясті



18-дюймові легкосплавні диски Lerna,
антрацит металік, матові



18-дюймові легкосплавні диски Lerna,
сріблястий металік



18-дюймові аеродинамічні легкосплавні
диски Vega, чорний металік



16-дюймові аеродинамічні легкосплавні
диски Matar, сріблясті



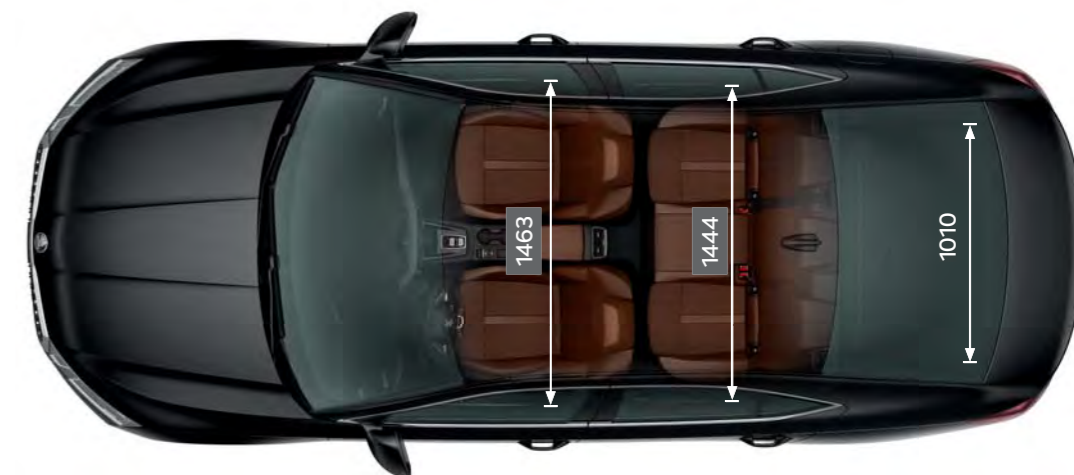
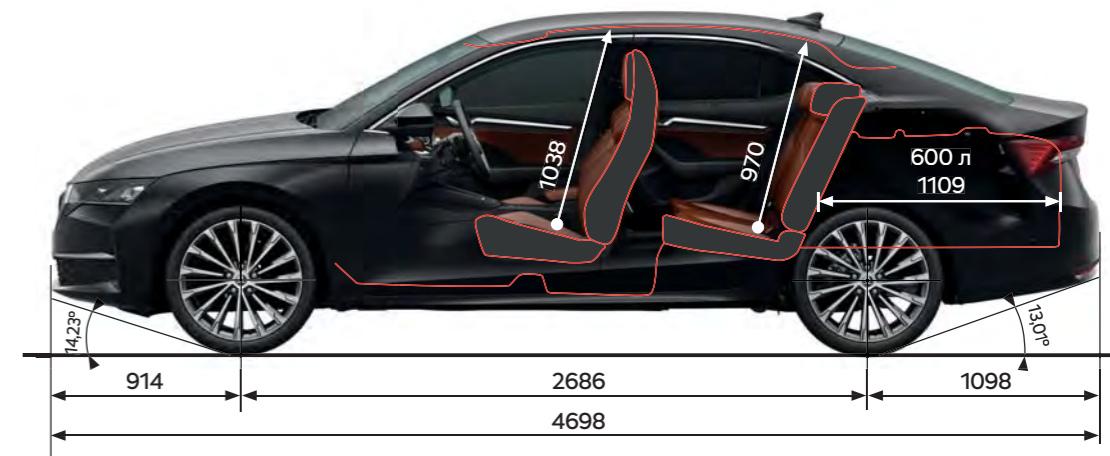
16-дюймові аеродинамічні легкосплавні
диски Alasia, сріблясті



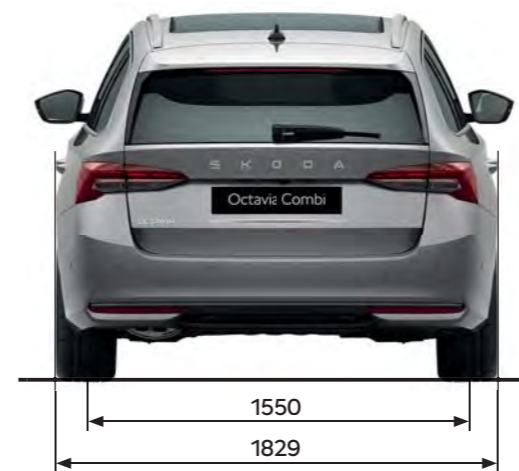
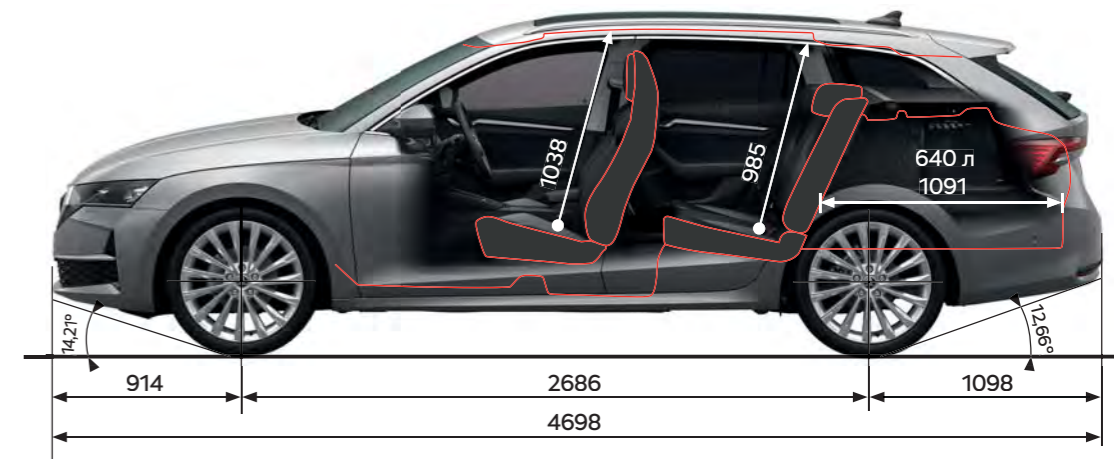
16-дюймові аеродинамічні легкосплавні
диски Tekton, сріблясті

* Доступно тільки для Sportline.

Технічні характеристики Octavia	2,0 TFSI / 140 кВт Автоматична КПП 4x2	1,4 TSI / 110 кВт Автоматична КПП 4x2	1,5 TSI / 110 кВт Механічна КПП 4x2	1,5 TSI / 110 кВт Автоматична КПП 4x2 (mHEV)	2,0 TFSI / 150 кВт Автоматична КПП 4x4	2,0 TDI / 110 кВт Автоматична КПП 4x2
Силова установка						
Тип	ДВЗ	ДВЗ	ДВЗ	ДВЗ	ДВЗ	ДВЗ
Робочий принцип	Примусове запалювання	Примусове запалювання	Примусове запалювання	Примусове запалювання	Примусове запалювання	Запалювання від стиснення
Екологічна норма	Євро – 6W	Євро – 6W	Євро – 6ЕВ	Євро – 6ЕВ	Євро – 6ЕВ	Євро – 6ЕВ
Кількість та розташування циліндрів	4, рядне	4, рядне	4, рядне	4, рядне	4, рядне	4, рядне
Об'єм двигуна, см³	1984	1395	1498	1984	1968	1968
Макс. потужність / за частоти обертання, кВт (к.с.) / хв ⁻¹	140 (190) / 4180–6000	110 (150) / 5000–6000	110 (150) / 5000–6000	110 (150) / 5000–6000	150 (204) / 4500–6000	110 (150) / 3000–4200
Макс. момент / за частоти обертання, Н·м / хв ⁻¹	320 / 1500–3990	250 / 1500–3500	250 / 1500–3500	250 / 1500–3500	320 / 1500–4400	360 / 1600–2750
Пальне	Бензин 95, Е10 допустима частка біопалива 10 %	Бензин 95, Е10 допустима частка біопалива 10 %	Бензин 95, Е10 допустима частка біопалива 10 %	Бензин 95, Е10 допустима частка біопалива 10 %	Бензин 95, Е10 допустима частка біопалива 10 %	Дизельне, В7 допустима частка біопалива 7 %
Об'єм паливного бака, л	50	45	45	55	45 + AdBlue 12	45 + AdBlue 12
Система живлення	Безпосереднє впорскування з електронним керуванням	Безпосереднє впорскування з електронним керуванням	Безпосереднє впорскування з електронним керуванням	Безпосереднє впорскування з електронним керуванням	Безпосереднє впорскування з електронним керуванням	Безпосереднє впорскування з електронним керуванням
Трансмісія, підвіска і шасі						
Привід	Передній	Передній	Передній	Передній	Повний	Передній
Тип КПП / кількість передач вперед	Автоматична / 7	Автоматична / 8	Механічна / 6	Автоматична / 7	Автоматична / 7	Автоматична / 7
Передня вісь	Незалежна типу McPherson з гвинтовими пружинами та стабілізатором поперечної стійкості	Незалежна типу McPherson з гвинтовими пружинами та стабілізатором поперечної стійкості	Незалежна типу McPherson з гвинтовими пружинами та стабілізатором поперечної стійкості	Незалежна типу McPherson з гвинтовими пружинами та стабілізатором поперечної стійкості	Незалежна типу McPherson з гвинтовими пружинами та стабілізатором поперечної стійкості	Незалежна типу McPherson з гвинтовими пружинами та стабілізатором поперечної стійкості
Задня вісь	Незалежна, багатоважільна з гвинтовими пружинами та стабілізатором поперечної стійкості	Напівзалежна, балка скручування з гвинтовими пружинами	Напівзалежна, балка скручування з гвинтовими пружинами	Напівзалежна, балка скручування з гвинтовими пружинами	Незалежна, багатоважільна з гвинтовими пружинами та стабілізатором поперечної стійкості	Напівзалежна, балка скручування з гвинтовими пружинами
Колеса та шини (базові, залежно від комплектації)	205/60 R16 92V 7,0JX16 ET46 (Essence); 205/55 R17 91V 7,0JX17 ET46 (Selection, Sportline)	205/60 R16 92V 7,0JX16 ET46 (Essence); 205/55 R17 91V 7,0JX17 ET46 (Selection, Sportline)	205/60 R16 92V 7,0JX16 ET46 (Essence); 205/55 R17 91V 7,0JX17 ET46 (Selection, Sportline)	205/60 R16 92V 7,0JX16 ET46 (Essence); 205/55 R17 91V 7,0JX17 ET46 (Selection, Sportline)	205/60 R16 92V 7,0JX16 ET46 (Essence); 205/55 R17 91V 7,0JX17 ET46 (Selection, Sportline)	205/60 R16 92V 7,0JX16 ET46 (Essence); 205/55 R17 91V 7,0JX17 ET46 (Selection, Sportline)
Рульове керування	Рульовий механізм «шестерня-рейка» з електропідсилювачем	Рульовий механізм «шестерня-рейка» з електропідсилювачем	Рульовий механізм «шестерня-рейка» з електропідсилювачем	Рульовий механізм «шестерня-рейка» з електропідсилювачем	Рульовий механізм «шестерня-рейка» з електропідсилювачем	Рульовий механізм «шестерня-рейка» з електропідсилювачем
Гальмова система	Гідравлічна двоконтурна з діагональним розподілом контурів, з підсилювачем, гальмові механізми передніх коліс – дискові, задніх коліс – дискові	Гідравлічна двоконтурна з діагональним розподілом контурів, з підсилювачем, гальмові механізми передніх коліс – дискові, задніх коліс – дискові	Гідравлічна двоконтурна з діагональним розподілом контурів, з підсилювачем, гальмові механізми передніх коліс – дискові, задніх коліс – дискові	Гідравлічна двоконтурна з діагональним розподілом контурів, з підсилювачем, гальмові механізми передніх коліс – дискові, задніх коліс – дискові	Гідравлічна двоконтурна з діагональним розподілом контурів, з підсилювачем, гальмові механізми передніх коліс – дискові, задніх коліс – дискові	Гідравлічна двоконтурна з діагональним розподілом контурів, з підсилювачем, гальмові механізми передніх коліс – дискові, задніх коліс – дискові
Габаритні розміри і кузов						
Довжина, мм	4698	4698	4698	4698	4698	4698
Ширина, мм	1829	1829	1829	1829	1829	1829
Висота, мм	1486–1488	1485–1486	1485–1486	1485–1486	1484–1485	1485–1486
Колісна база автомобіля (спорядженою масою / повною масою), мм	2680 / 2677	2686 / 2669	2686 / 2669	2686 / 2669	2680 / 2677	2686 / 2669
Колія передньої осі (залежить від розміру дисків), мм	1535–1545	1535–1545	1535–1545	1535–1545	1535–1545	1535–1545
Колія задньої осі (залежить від розміру дисків), мм	1534–1550	1534–1550	1534–1550	1534–1550	1534–1550	1534–1550
Дорожній просвіт (залежить від завантаження і елементів захисту днища), мм	157–127	158–128	158–128	158–128	154–120	158–128
Діаметр розвороту (від стіни до стіни / від бордюру до бордюру), м	11,1/10,4	11,1/10,4	11,1/10,4	11,1/10,4	11,1/10,4	11,1/10,4
Об'єм багажного відділення, дм³ (л)	600–1555	600–1555	600–1555	600–1555	600–1555	600–1555
Кількість місць	5/2–3	5/2–3	5/2–3	5/2–3	5/2–3	5/2–3
Кількість дверей	5 / передні 2 / задні 2 / задні багажні 1	5 / передні 2 / задні 2 / задні багажні 1	5 / передні 2 / задні 2 / задні багажні 1	5 / передні 2 / задні 2 / задні багажні 1	5 / передні 2 / задні 2 / задні багажні 1	5 / передні 2 / задні 2 / задні багажні 1
Тип кузова	Седан	Седан	Седан	Седан	Седан	Седан
Масові показники						
Мін. споряджена маса (включно з водієм =75 кг), кг	1456	1355	1361	1390	1539	1464
Можлива маса додаткового обладнання (залежить від комплектації), кг	62–129	53–158	67–158	57–153	52–144	57–158
Вантажопідйомність (включно з водієм та додатковим обладнанням) (залежить від комплектації), кг	569–669	570–635	584–624	560–605	566–736	571–611
Повна маса (залежить від комплектації), кг	1950–2050	1850–1910	1870–1910	1875–1920	2030–2200	1960–2000
Макс. маса причепа без гальм, кг	720	670	680	690	750	730
Макс. маса причепа з гальмами (ухил дороги 12 %), кг	1600	1500	1500	1500	1700	1600
Експлуатаційні показники						
Максимальна швидкість, км/год	228	225	229	229	228	228
Прискорення 0–100 км/год, с	7,3	8,7	8,5	8,5	6,6	8,5
Витрата палива, л/100 км / Викиди CO₂, г/км (NEDC)						
– міський цикл	8,0 / 182	8,1 / 183	–	–	–	–
– заміський цикл	5,0 / 113	4,9 / 111	–	–	–	–
– комбінований цикл	6,1 / 138	6,1 / 137	–	–	–	–
Витрата палива, л/100 км / Викиди CO₂, г/км (WLTP)						
– фаза низької швидкості	–	–	7,8 / 178	7,1 / 162	10,1 / 228	7,0 / 183
– фаза середньої швидкості	–	–	6,5 / 148	5,7 / 129	7,5 / 171	5,1 / 134
– фаза високої швидкості	–	–	5,8 / 132	5,3 / 121	6,5 / 148	4,5 / 119
– фаза надвисокої швидкості (прискорення)	–	–	6,9 / 156	6,7 / 153	7,3 / 166	5,5 / 144
– комбінований цикл	–	–	6,6 / 150	6,1 / 139	7,5 / 170	5,3 / 140



Технічні характеристики Octavia Combi	2,0 TFSI / 140 кВт Автоматична КПП 4x2	1,4 TSI / 110 кВт Автоматична КПП 4x2	1,5 TSI / 110 кВт Механічна КПП 4x2	1,5 TSI / 110 кВт Автоматична КПП 4x2 (mHEV)	2,0 TFSI / 150 кВт Автоматична КПП 4x4	2,0 TDI / 110 кВт Автоматична КПП 4x2
Силова установка						
Тип	ДВЗ	ДВЗ	ДВЗ	ДВЗ	ДВЗ	ДВЗ
Робочий принцип	Примусове запалювання	Примусове запалювання	Примусове запалювання	Примусове запалювання	Примусове запалювання	Запалювання від стиснення
Екологічна норма	Євро – 6W	Євро – 6W	Євро – 6ЕВ	Євро – 6ЕВ	Євро – 6ЕВ	Євро – 6ЕВ
Кількість та розташування циліндрів	4, рядне	4, рядне	4, рядне	4, рядне	4, рядне	4, рядне
Об'єм двигуна, см³	1984	1395	1498	1984	1984	1968
Макс. потужність / за частоти обертання, кВт (к.с.) / хв ⁻¹	140 (190) / 4180–6000	110 (150) / 5000–6000	110 (150) / 5000–6000	110 (150) / 5000–6000	150 (204) / 4500–6000	110 (150) / 3000–4200
Макс. момент / за частоти обертання, Н·м / хв ⁻¹	320 / 1500–3990	250 / 1500–3500	250 / 1500–3500	250 / 1500–3500	320 / 1500–4400	360 / 1600–2750
Пальне	Бензин 95, Е10 допустима частка біопалива 10 %	Бензин 95, Е10 допустима частка біопалива 10 %	Бензин 95, Е10 допустима частка біопалива 10 %	Бензин 95, Е10 допустима частка біопалива 10 %	Бензин 95, Е10 допустима частка біопалива 10 %	Дизельне, В7 допустима частка біопалива 7 %
Об'єм паливного бака, л	50	45	45	55	45 + AdBlue 12	45 + AdBlue 12
Система живлення	Безпосереднє впорскування з електронним керуванням	Безпосереднє впорскування з електронним керуванням	Безпосереднє впорскування з електронним керуванням	Безпосереднє впорскування з електронним керуванням	Безпосереднє впорскування з електронним керуванням	Безпосереднє впорскування з електронним керуванням
Трансмісія, підвіска і шасі						
Привод	Передній	Передній	Передній	Передній	Повний	Передній
Тип КПП / кількість передач вперед	Автоматична / 7	Автоматична / 8	Механічна / 6	Автоматична / 7	Автоматична / 7	Автоматична / 7
Передня вісь	Незалежна типу McPherson з гвинтовими пружинами та стабілізатором поперечної стійкості	Незалежна типу McPherson з гвинтовими пружинами та стабілізатором поперечної стійкості	Незалежна типу McPherson з гвинтовими пружинами та стабілізатором поперечної стійкості	Незалежна типу McPherson з гвинтовими пружинами та стабілізатором поперечної стійкості	Незалежна типу McPherson з гвинтовими пружинами та стабілізатором поперечної стійкості	Незалежна типу McPherson з гвинтовими пружинами та стабілізатором поперечної стійкості
Задня вісь	Незалежна, багатоважільна з гвинтовими пружинами та стабілізатором поперечної стійкості	Напівзалежна, балка скручування з гвинтовими пружинами	Напівзалежна, балка скручування з гвинтовими пружинами	Напівзалежна, балка скручування з гвинтовими пружинами	Незалежна, багатоважільна з гвинтовими пружинами та стабілізатором поперечної стійкості	Напівзалежна, балка скручування з гвинтовими пружинами
Колеса та шини (базові, залежно від комплектації)	205/60 R16 92V 7,0JX16 ET46 (Essence); 205/55 R17 91V 7,0JX17 ET46 (Selection, Sportline)	205/60 R16 92V 7,0JX16 ET46 (Essence); 205/55 R17 91V 7,0JX17 ET46 (Selection, Sportline)	205/60 R16 92V 7,0JX16 ET46 (Essence); 205/55 R17 91V 7,0JX17 ET46 (Selection, Sportline)	205/60 R16 92V 7,0JX16 ET46 (Essence); 205/55 R17 91V 7,0JX17 ET46 (Selection, Sportline)	205/60 R16 92V 7,0JX16 ET46 (Essence); 205/55 R17 91V 7,0JX17 ET46 (Selection, Sportline)	205/60 R16 92V 7,0JX16 ET46 (Essence); 205/55 R17 91V 7,0JX17 ET46 (Selection, Sportline)
Рульове керування	Рульовий механізм «шестерня-рейка» з електропідсилювачем	Рульовий механізм «шестерня-рейка» з електропідсилювачем	Рульовий механізм «шестерня-рейка» з електропідсилювачем	Рульовий механізм «шестерня-рейка» з електропідсилювачем	Рульовий механізм «шестерня-рейка» з електропідсилювачем	Рульовий механізм «шестерня-рейка» з електропідсилювачем
Гальмова система	Гідравлічна двоконтурна з діагональним розподілом контурів, з підсилювачем, гальмові механізми передніх коліс – дискові, задніх коліс – дискові	Гідравлічна двоконтурна з діагональним розподілом контурів, з підсилювачем, гальмові механізми передніх коліс – дискові, задніх коліс – дискові	Гідравлічна двоконтурна з діагональним розподілом контурів, з підсилювачем, гальмові механізми передніх коліс – дискові, задніх коліс – дискові	Гідравлічна двоконтурна з діагональним розподілом контурів, з підсилювачем, гальмові механізми передніх коліс – дискові, задніх коліс – дискові	Гідравлічна двоконтурна з діагональним розподілом контурів, з підсилювачем, гальмові механізми передніх коліс – дискові, задніх коліс – дискові	Гідравлічна двоконтурна з діагональним розподілом контурів, з підсилювачем, гальмові механізми передніх коліс – дискові, задніх коліс – дискові
Габаритні розміри і кузов						
Довжина, мм	4698	4698	4698	4698	4698	4698
Ширина, мм	1829	1829	1829	1829	1829	1829
Висота, мм	1484–1507	1483–1505	1483–1505	1483–1505	1482–1504	1483–1505
Колісна база автомобіля (спорядженою масою / повною масою), мм	2680 / 2677	2686 / 2667	2686 / 2667	2686 / 2667	2680 / 2678	2686 / 2667
Колія передньої осі (залежить від розміру дисків), мм	1535–1545	1535–1545	1535–1545	1535–1545	1535–1545	1535–1545
Колія задньої осі (залежить від розміру дисків), мм	1534–1550	1534–1550	1534–1550	1534–1550	1534–1550	1534–1550
Дорожній просвіт (залежить від завантаження і елементів захисту днища), мм	157–128	157–126	157–126	157–126	156–127	157–126
Діаметр розвороту (від стіни до стіни / від бордюру до бордюру), м	11,1 / 10,4	11,1 / 10,4	11,1 / 10,4	11,1 / 10,4	11,1 / 10,4	11,1 / 10,4
Об'єм багажного відділення, дм³ (л)	640–1700	640–1700	640–1700	640–1700	640–1700	640–1700
Кількість місць	5/2–3	5/2–3	5/2–3	5/2–3	5/2–3	5/2–3
Кількість дверей	5 / передні 2 / задні 2 / задні багажні 1	5 / передні 2 / задні 2 / задні багажні 1	5 / передні 2 / задні 2 / задні багажні 1	5 / передні 2 / задні 2 / задні багажні 1	5 / передні 2 / задні 2 / задні багажні 1	5 / передні 2 / задні 2 / задні багажні 1
Тип кузова	Універсал	Універсал	Універсал	Універсал	Універсал	Універсал
Масові показники						
Мін. споряджена маса (включно з водієм =75 кг), кг	1472	1371	1377	1405	1556	1479
Можлива маса додаткового обладнання (залежить від комплектації), кг	51–165	58–186	191	187	104–179	191
Вантажопідйомність (включно з водієм та додатковим обладнанням) (залежить від комплектації), кг	543–663	574–614	598	580	594–709	566
Повна маса (залежить від комплектації), кг	1940–2060	1870–1910	1900	1910	2075–2190	1970
Макс. маса причепа без гальм, кг	730	680	730	700	750	730
Макс. маса причепа з гальмами (ухил дороги 12 %), кг	1600	1500	1500	1500	1700	1600
Експлуатаційні показники						
Максимальна швидкість, км/год	228	217	226	225	228	225
Прискорення 0–100 км/год, с	7,4	8,8	8,6	8,6	6,7	8,6
Витрата палива, л/100 км / Викиди CO₂, г/км (NEDC)						
– міський цикл	8,1 / 185	8,1 / 184	–	–	–	–
– заміський цикл	5,1 / 117	5,0 / 114	–	–	–	–
– комбінований цикл	6,2 / 142	6,2 / 140	–	–	–	–
Витрата палива, л/100 км / Викиди CO₂, г/км (WLTP)						
– фаза низької швидкості	–	–	7,8 / 178	7,1 / 162	10,1 / 228	7,0 / 183
– фаза середньої швидкості	–	–	6,5 / 148	5,7 / 129	7,5 / 171	5,1 / 134
– фаза високої швидкості	–	–	5,8 / 132	5,3 / 121	6,5 / 148	4,5 / 119
– фаза надвисокої швидкості (прискорення)	–	–	6,9 / 156	6,7 / 153	7,3 / 166	5,5 / 144
– комбінований цикл	–	–	6,6 / 150	6,1 / 139	7,5 / 170	5,3 / 140



Сертифіковані дилери:

Київ: ТОВ «Автоцентр Київ», (044) 490 1091 (Нивки); ДП «Автотрейдинг-Центр», (044) 496 0404, 490 1090; ТОВ «Прага Авто на Кільцевій», (067) 807 7700, (067) 807 7707; «Віннер Центр Київ», (044) 237 44 44 (Почайна); **Вінниця:** ДП «Автотрейдинг-Вінниця», (0432) 55 2030; **Дніпро:** ТОВ «Автоцентр-Дніпропетровськ», (056) 790 5999; ТОВ «Автоцентр-Україна плюс», (056) 376 2020; **Житомир:** ТОВ «Опад», (0412) 41 7241; **Запоріжжя:** ТОВ «ІНТЕРАВТО-МОТОРС», (061) 280 7771; **Івано-Франківськ:** ТОВ «Альянс-ІФ», (0342) 74 4700, 0 800 330 560; **Краматорськ:** ПП «Талісман», (06264) 6 6777; **Кременчук:** ТОВ «Автоцентр-Кременчук-2012», (0536) 75 7858, (0536) 77 6676; **Кривий Ріг:** ТОВ з ІІ «АСТ-Комбі», (0564) 62 0777, (068) 103 0777; **Кропивницький:** ПП «Авто-Шанс Центр», (0522) 35 1535, (050) 450 2255; **Луцьк:** ТОВ «Промтехсервіс», (0332) 78 7201, (033) 278 8004; **Львів:** ДП «Автотрейдинг-Львів», (0322) 94 9294, (050) 370 8802; ТОВ АД «Галич-Авто», (0322) 219181, (032) 288 0382; **Миколаїв:** ТОВ «Експрес Авто», (050) 318 1135; **Мукачєво:** ТОВ «Закарпат-Авто», (03131) 5 2444, (03131) 5 1664, (03131) 5 3732; ТОВ «Форвард Автоцентр», (03131) 3 8003; **Одеса:** ДП «Автотрейдинг-Одеса», (048) 734 3660, (048) 734 3692; ДП «Базіс Авто», (048) 705 9988; **Полтава:** ТОВ «Автоцентр-Полтава», (0532) 64 2500, (0532) 64 2200; **Рівне:** ТОВ «Вік-Експо», (0362) 69 0003, (067) 360 2533; **Суми:** ТОВ «Автоцентр-С», (0542) 32 4546, (0542) 32 4475, (050) 407 3339; **Тернопіль:** ТОВ «Джерман Авто Тернопіль», (0352) 47 0000; **Харків:** ДП «Автотрейдинг-Харків», (057) 716 1400; ТОВ «Автомобільний дом «Соллі-Плюс», (057) 766 5766, (068) 699 7777; **Хмельницький:** ПП «Торговий дім «Євромоторс», (0382) 71 5000, (097) 371 5000; **Черкаси:** ТОВ «Моторкрафт», (0472) 55 5354, (0472) 50 8444; **Чернігів:** ПрАТ «Метек», (0462) 60 0050, (0462) 60 0060.

Сертифіковані дилери — сервіс:

Київ: ТОВ «Автомобільний дім «Атлант», (044) 536 9536; ТОВ «Інтерциклон», (044) 333 4674, (067) 381 7272; **Дніпро:** ПП «Автоінтерсервіс», (056) 722 2170, (050) 450 9808; **Миколаїв:** ТОВ «Експрес Авто», (050) 337 0001, (050) 337 0002.

Перелік сертифікованих дилерів наданий станом на 01.04.2026.

Детальну інформацію щодо сертифікованих дилерів у Вашому регіоні шукайте на сайті **www.skoda-auto.ua**.

Є В Р О К А Р

ЯКЩО ВАМ СПОДОБАЛОСЯ ЧИТАТИ ПРО ЦЕ,
УЯВІТЬ СЕБЕ ЗА КЕРМОМ.

Деякі представлені в цьому каталозі моделі оснащені опційним або додатковим обладнанням, яким необов'язково оснащені моделі стандартної комплектації. Доступність обладнання для різних країн може відрізнятися. Всі деталі технічних характеристик, дизайну, обладнання, матеріалів, гарантій та зовнішнього вигляду були актуальними на момент підготовки каталога до друку. Однак виробник залишає за собою право вносити будь-які зміни без попереднього повідомлення про це. Інформація, що міститься у цьому каталозі, носить ознайомчий характер. Через технологічні обмеження процесу друку кольори кузова або іншого обладнання, представленого в цьому каталозі, можуть дещо відрізнятися від реальних. Більш актуальну інформацію про деталі стандартного та опційного обладнання, поточний прайс, умови та терміни постачання можна отримати в офіційних дилерів Škoda.

Дані надано станом на 01 квітня 2026 року.

Інформаційна служба і технічна допомога: **0 800 500 023**

(в межах України зі стаціонарних телефонів дзвінки безкоштовні)

www.skoda-auto.ua

<http://www.facebook.com/skoda.ua>

<http://www.youtube.com/skodaukr>



ЕВРОКАР